



ଗ୍ରାମୀଣ କୃଷି ମୌସମ ସେବା  
ଭାରତ ପାଣିପାଗ ବିଭାଗ  
ଜିଲ୍ଲା କୃଷି ପାଣିପାଗ ବିଭାଗ  
କୃଷି ବିଜ୍ଞାନ କେନ୍ଦ୍ର କଟକ



ଭାବିଆନ-ଜାତୀୟ ଧାନ ଗବେଷଣା କେନ୍ଦ୍ର, କଟକ

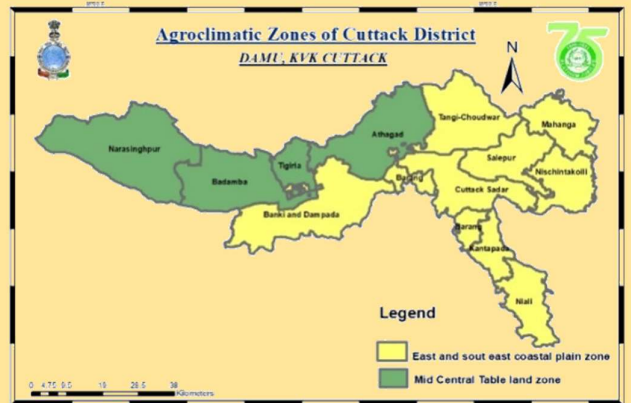
ପତ୍ରିକା ସଂଖ୍ୟା-୩୫୩  
ତାରିଖ-୨୭.୦୪.୨୦୨୪

# କଟକ ଜିଲ୍ଲା ରୁର ଉଚିତ କୃଷି ପାଣିପାଗ ସେବା ବିବରଣୀ



ଶୁକ୍ରବାର, ୨୭ ଅପ୍ରେଲ, ୨୦୨୪

(ବୈଧତା ସମୟ: ୨୭ ରୁ ୩୦ ଅପ୍ରେଲ, ୨୦୨୪)



**ପ୍ରକାଶକ:**  
ଜିଲ୍ଲା କୃଷି ପାଣିପାଗ ବିଭାଗ,  
କୃଷି ବିଜ୍ଞାନ କେନ୍ଦ୍ର କଟକ





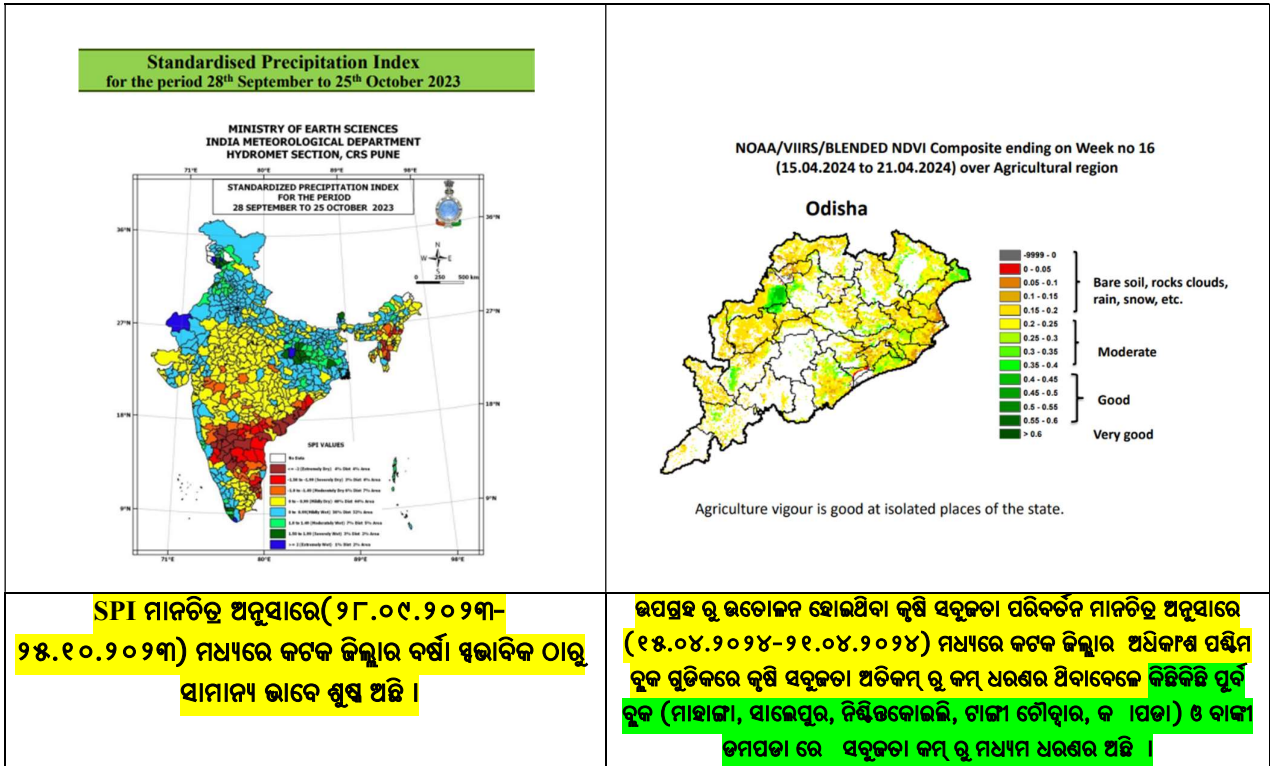
ଗ୍ରାମୀଣ କୃଷି ମୌସମ ସେବା  
ଭାରତ ପାଣିପାଗ ବିଭାଗ  
ଜିଲ୍ଲା କୃଷି ପାଣିପାଗ ବିଭାଗ  
କୃଷି ବିଜ୍ଞାନ କେନ୍ଦ୍ର କଟକ



ଭାବୁଅନୁପ-ଜାତୀୟ ଧାନ ଗବେଷଣା କେନ୍ଦ୍ର, କଟକ

ପତ୍ରିକା ସଂଖ୍ୟା-୩୫୩  
ତାରିଖ-୨୭.୦୪.୨୦୨୪

**STANDARD PRECIPITATION INDEX AND NDVI ମାନଚିତ୍ର**



<b>LEGEND (ମଧ୍ୟମ ଅବଧି ବର୍ଷା ପୂର୍ବାନୁମାନ)</b>	
	ବର୍ଷା ନାହିଁ/ଶୁଷ୍କ ପାଗ
	ଅତି କମ୍ ବର୍ଷା
	କମ୍ ବର୍ଷା
	କମ୍ ରୁ ମଧ୍ୟମ ବର୍ଷା
	ମଧ୍ୟମ ରୁ ଭାରି ବର୍ଷା
	ଭାରି ରୁ ପ୍ରବଳ ବର୍ଷା
	ପ୍ରବଳ ରୁ ଅତି ପ୍ରବଳ ବର୍ଷା
	ଅତ୍ୟନ୍ତ ପ୍ରବଳ/ଭୀଷଣ ବର୍ଷା

<b>LEGEND (ପୂର୍ବ ସମ୍ଭାବ୍ୟତା ତାପମାତ୍ରା)</b>		
ରଙ୍ଗ କୋଡ୍	ତାପମାତ୍ରା	ସ୍ୱଭାବିକ ଠାରୁ ବ୍ୟବଧାନ
	ସ୍ୱଭାବିକ ଠାରୁ କମ୍	< ୨ ଡିଗ୍ରୀ ସେ.
	ସ୍ୱଭାବିକ	-୨ ଡିଗ୍ରୀ ସେ. ରୁ +୨ ଡିଗ୍ରୀ ସେ.
	ସ୍ୱଭାବିକ ଠାରୁ ଅଧିକ	> ୨ ଡିଗ୍ରୀ ସେ.





# ଗ୍ରାମୀଣ କୃଷି ମୌସମ ସେବା ଭାରତ ପାଣିପାଗ ବିଭାଗ ଜିଲ୍ଲା କୃଷି ପାଣିପାଗ ବିଭାଗ କୃଷି ବିଜ୍ଞାନ କେନ୍ଦ୍ର କଟକ

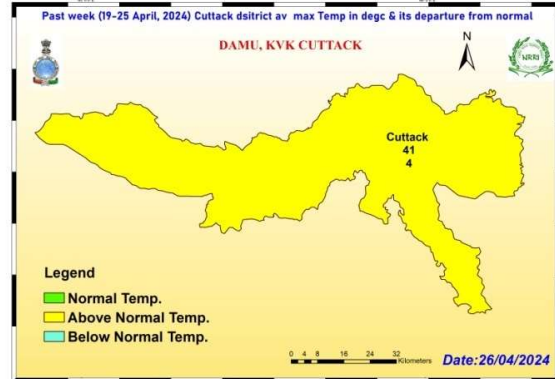
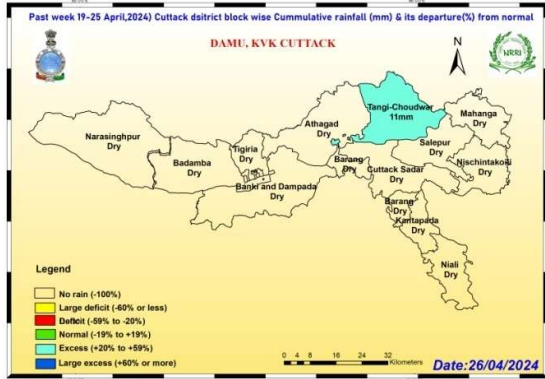


ଭାକ୍ୟୁଅନୁପ-ଜାତୀୟ ଧାନ ଗବେଷଣା କେନ୍ଦ୍ର, କଟକ

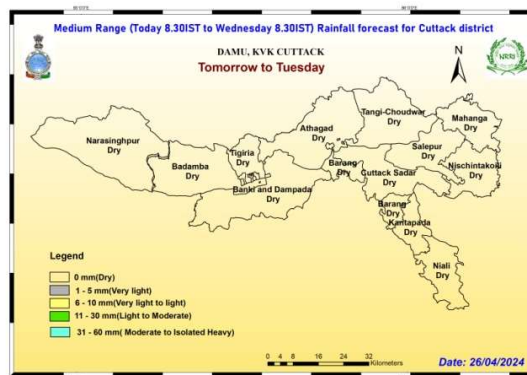
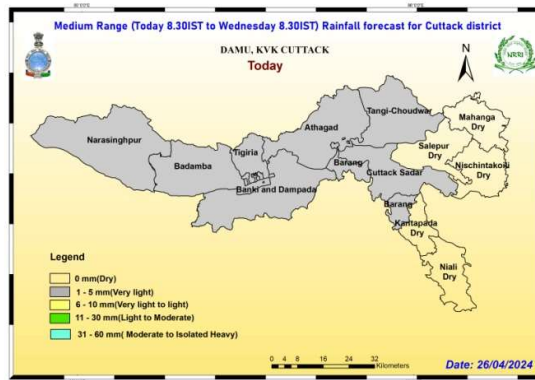
ପତ୍ରିକା ସଂଖ୍ୟା-୩୫୩

ତାରିଖ-୨୬.୦୪.୨୦୨୪

କଟକ ଜିଲ୍ଲା ପୂର୍ବସପ୍ତାହ (୧୯ ରୁ ୨୫ ଅପ୍ରେଲ, ୨୦୨୪) ସମୁଦାୟ ବର୍ଷା ଓ ସ୍ୱଭାବିକ ସାପ୍ତାହିକ ବର୍ଷା ରୁ ବ୍ୟବଧାନ (%) ଓ ପୂର୍ବସପ୍ତାହ (୧୯ ରୁ ୨୫ ଅପ୍ରେଲ, ୨୦୨୪) ହାରାହାରି ସର୍ବାଧିକ ତାପମାତ୍ରା ଓ ସ୍ୱଭାବିକ ସର୍ବାଧିକ ତାପମାତ୍ରା ଠାରୁ ଏହାର ବ୍ୟବଧାନ



## ମଧ୍ୟମ ଅବଧି (ଆଜି ସକାଳ ୮.୩୦ ରୁ ବୁଧବାର ସକାଳ ୮.୩୦) କଟକ ଜିଲ୍ଲା ବର୍ଷା ପୂର୍ବାନୁମାନ



ଅଧିକ ସୂଚନା ପାଇଁ କୃଷି ବିଜ୍ଞାନ କେନ୍ଦ୍ର କଟକ ସହ ଯୋଗାଯୋଗ କରନ୍ତୁ (ଫୋ-୯୮୭୧୪୫୫୦୮୦/୭୦୦୮୪୫୩୪୭୭)  
କଟକ ଜିଲ୍ଲାର କୃଷି ପାଣିପାଗ ଉପଦେଶ ପାଇଁ ମେଘଦୂତ ଆପ୍ ଓ ନିଜ ଅଞ୍ଚଳରେ ବିଜୁଳି ପ୍ରାକ୍ ସୂଚନା ସକାଶେ ଦାମିନୀ ଆପ୍ କୁ ଅନୁସରଣ କରନ୍ତୁ





# ଗ୍ରାମୀଣ କୃଷି ମୌସମ ସେବା

## ଭାରତ ପାଣିପାଗ ବିଭାଗ

### ଜିଲ୍ଲା କୃଷି ପାଣିପାଗ ବିଭାଗ

#### କୃଷି ବିଜ୍ଞାନ କେନ୍ଦ୍ର କଟକ

##### ଭାକ୍ୟୁଅନୁପ-ଜାତୀୟ ଧାନ ଗବେଷଣା କେନ୍ଦ୍ର, କଟକ



ପତ୍ରିକା ସଂଖ୍ୟା-୩୫୩

ତାରିଖ-୨୭.୦୪.୨୦୨୪

### ଆଠଗଡ଼ କୃଷି ପାଣିପାଗ ଉପଦେଶ ସେବା

#### ବୁଦ୍ଧ ପୂର୍ବସପ୍ତାହ ବର୍ଷା ଓ ଜିଲ୍ଲା ବିଗତ ସପ୍ତାହ ପାଣିପାଗ ସୂଚନା

ପୂର୍ବ ସପ୍ତାହରେ ବୁଦ୍ଧରେ ହାରାହାରି ୦୦ ମିମି ବର୍ଷା ଓ ଜିଲ୍ଲାରେ ହାରାହାରି ଅତିସ୍ୱଳ୍ପ ବର୍ଷା ହୋଇଥିଲା । ଦିନର ହାରାହାରି ସର୍ବୋଚ୍ଚ ଓ ସର୍ବନିମ୍ନ ତାପମାତ୍ରା ଯଥାକ୍ରମେ ୪୧.୧୨ ଡିଗ୍ରୀ ସି. (ସ୍ୱଭାବିକ ଠାରୁ ୩.୫୨ ଡିଗ୍ରୀ ଅଧିକ) ଓ ୨୭.୭୭ ଡିଗ୍ରୀ ସି. (ସ୍ୱଭାବିକ ଠାରୁ ୨.୫୨ ଡିଗ୍ରୀ ଅଧିକ) ଥିଲା । ଦିନର ହାରାହାରି ସର୍ବୋଚ୍ଚ ଓ ସର୍ବନିମ୍ନ ଆର୍ଦ୍ରତା ଯଥାକ୍ରମେ ୫୧-୬୧% ଥିଲା ।

#### ପାଣିପାଗ ପୂର୍ବାନୁମାନ- ଆଜିର ସକାଳ ୮.୩୦ ରୁ ତା.୦୧.୦୫.୨୦୨୪ ରିଖ ସକାଳ ୮.୩୦ ପର୍ଯ୍ୟନ୍ତ

ସାଧାରଣ ଉପଦେଶ- ବୁଦ୍ଧରେ ଆଗକୁ ୫ଦିନ ମଧ୍ୟରେ ଆଜି ଅତିକମ୍ ବର୍ଷା ଏବଂ କାଲି ଠାରୁ ମଙ୍ଗଳବାର ମଧ୍ୟରେ ପାଗ ଶୁଷ୍କ ରହିବାର ପୂର୍ବାନୁମାନ କରାଯାଇ ଅଛି । ଦିନର ହାରାହାରି ସର୍ବୋଚ୍ଚ ଓ ସର୍ବନିମ୍ନ ତାପମାତ୍ରା ଯଥାକ୍ରମେ ୪୧-୪୩ ଡିଗ୍ରୀ ସି. ଓ ୨୭-୨୯ ଡିଗ୍ରୀ ସି. ହେବାର ଅନୁମାନ କରାଯାଇଅଛି । ଦିନର ହାରାହାରି ସର୍ବୋଚ୍ଚ ଓ ସର୍ବନିମ୍ନ ଆର୍ଦ୍ରତା ଯଥାକ୍ରମେ ୪୭-୬୩% ଓ ୧୦-୧୪% ହେବାର ଅନୁମାନ କରାଯାଇଅଛି । ଆଗାମୀ ୫ ଦିନ ଆକାଶ ମୁଖ୍ୟତଃ ନିର୍ମଳ ରୁ ଆଶିକ ମେଘୁଆ ରହିବାର ସମ୍ଭାବନା ଅଛି ।

ବୁଦ୍ଧ	ଆଠଗଡ଼ (ଆଜିର ସକାଳ ୮.୩୦ ରୁ ତା.୦୧.୦୫.୨୦୨୪ ରିଖ ସକାଳ ୮.୩୦ ପର୍ଯ୍ୟନ୍ତ)				
	୨୭.୦୪.୨୦୨୪	୨୭.୦୪.୨୦୨୪	୨୮.୦୪.୨୦୨୪	୨୯.୦୪.୨୦୨୪	୩୦.୦୪.୨୦୨୪
ତାରିଖ					
ବର୍ଷା (ମିମି)	୨	୦	୦	୦	୦
ସର୍ବାଧିକ ତାପମାତ୍ରା (ଡିଗ୍ରୀ ସି.)	୪୧	୪୨	୪୧	୪୧	୪୩
ସର୍ବନିମ୍ନ ତାପମାତ୍ରା (ଡିଗ୍ରୀ ସି.)	୨୭	୨୭	୨୯	୨୭	୨୭
ମେଘାନ୍ତ	୨	୨	୨	୧	୨
ସର୍ବାଧିକ ଆର୍ଦ୍ରତା (%)	୭୨	୭୭	୪୭	୬୭	୭୩
ସର୍ବନିମ୍ନ ଆର୍ଦ୍ରତା (%)	୧୪	୧୦	୧୧	୧୩	୧୦
ବାୟୁର ଗତି (କି.ମି./ଘ.)	୧୩	୧୩	୧୦	୧୪	୧୪
ବାୟୁର ଦିଗ (ଡିଗ୍ରୀ)	୨୦୩	୧୯୯	୨୧୪	୨୦୮	୨୦୭

#### କଟକ ଜିଲ୍ଲାରେ ସମ୍ଭାବ୍ୟ ଗ୍ରୀଷ୍ମ ଲହରୀ / ତାପମାତ୍ରା ବୃଦ୍ଧି ଜନିତ ପରିସ୍ଥିତି ପାଇଁ ବିଶେଷ କୃଷି ପାଣିପାଗ ଉପଦେଶ

ଆଗାମୀ ୫ଦିନ କଟକ ଜିଲ୍ଲାରେ ସମ୍ଭାବ୍ୟ ଗ୍ରୀଷ୍ମ ଲହରୀ ରୁ ଭୀଷଣ ଗ୍ରୀଷ୍ମ ଲହରୀ ପରିସ୍ଥିତି ( ସ୍ୱଭାବିକ ଦିନ ତାପମାତ୍ରା ରୁ ୫-୬ ଡିଗ୍ରୀ ସି ଅଧିକ କିମ୍ବା ଉର୍ଦ୍ଧ୍ୱ) ତଥା ତାପମାତ୍ରା ବୃଦ୍ଧି ଜନିତ ( ୪୦-୪୩ ଡିଗ୍ରୀ ସି) ପରିସ୍ଥିତି ଯାହା ଫସଲ ଓ ପନିପରିବା ରେ ଚାପ ଜନିତ ପ୍ରଭାବ ପକାଇବ ତେଣୁ ନିମ୍ନ କୃଷି ପାଣିପାଗ ଉପଦେଶ କୁ ଅନୁସରଣ କରିବାକୁ ଅନୁରୋଧ ।

- ବର୍ତ୍ତମାନ ଅଧିକାଂଶ ଅଞ୍ଚଳରେ ମକା ଏହାର ପ୍ରଜନନ ଅବସ୍ଥା ( ଫୁଲ ରୁ ମଞ୍ଜି ଧରିବା ଅବସ୍ଥା) ରେ ଅଛି ଯାହା ଏକ ମାଟି ବତର ଜନିତ ସମ୍ପେଦନଶୀଳ ଅବସ୍ଥା, ଏହି ଅବସ୍ଥା ରେ ମାଟିରେ ବତର ଅଭାବ ହେଲେ ମଞ୍ଜି ସଂଖ୍ୟା କମିଯିବା ସହ ଅମଳରେ କୁପ୍ରଭାବ ପଡିଥାଏ ତେଣୁ ଚାଷୀଭାଇମାନେ ବର୍ଷା ପୂର୍ବାନୁମାନ ଓ ମାଟିର ବତରକୁ ଦେଖି ଜଳସେଚନ ଜାରି ରଖିବାକୁ ଅନୁରୋଧ ।
- ଜମିରେ ଥିବା ଫସଲ ଓ ପନିପରିବାରେ ସାମାନ୍ୟ ଓ ବାରମ୍ବାର ଜଳସେଚନ କରନ୍ତୁ ଓ ବୁନ୍ଦା/ସିଞ୍ଚନ ଜଳସେଚନ କୁ ପ୍ରାଧାନ୍ୟ ଦିଅନ୍ତୁ ।
- ଫସଲର ବିଭିନ୍ନ ସଂକଟ ବୃଦ୍ଧି ଅବସ୍ଥାରେ (ଫୁଲ ଓ ଫଳ ଧରିବା ଅବସ୍ଥାରେ) ଜଳସେଚନ ବାରମ୍ବାରତାକୁ ବୃଦ୍ଧି କରନ୍ତୁ ।
- ଫସଲ ଓ ମାଟିକୁ ନତା, ପଲିଥିନ୍ ଓ ଫସଲ ଅବଶେଷାସ ଦ୍ୱାରା ଆଚ୍ଛାଦିକରଣ କରନ୍ତୁ ଯାହାଦ୍ୱାରା ମାଟିର ବତର ସଂରକ୍ଷିତ ରହିବ ଓ ଉତ୍ପେଦନ ପ୍ରକ୍ରିୟା କୁ ହ୍ରାସ କରାଇବ ।
- ଫସଲ ଓ ପନିପରିବାରେ ଫୁଲ ଓ ଫଳ ଧରିବା ଅବସ୍ଥାରେ ୨% ଡିଏପି (୨୦ଗ୍ରାମ/ଲିଟର ପାଣି) + ୧% ଏମଓପି (୧୦ଗ୍ରାମ/ଲିଟର ପାଣି) କୁ ପତ୍ର ସିଞ୍ଚନ କରନ୍ତୁ ।
- ଫସଲ ଓ ପନିପରିବାରେ ପତ୍ର ରେ ବାଷ୍ପୀକରଣ ପ୍ରକ୍ରିୟା କୁ କମାଇବା ପାଇଁ ୨-୪% କେଓଲିନ୍ କିମ୍ବା ୫୦୦ ପିପିଏମ୍ ସାଇକୋସିଲ୍ (୧ମି.ଲି./ଲିଟର ପାଣିରେ) କିମ୍ବା ପୋଟାସିଅମ୍ ନାଇଟ୍ରେଟ୍ ୧-୧.୫% ୧୫ଦିନ ବ୍ୟବଧାନରେ ୨ଥର ପତ୍ର ସିଞ୍ଚନ କରନ୍ତୁ ।
- ଫସଲ ଓ ପନିପରିବାରେ ଫୁଲ/ଫଳ ଝଡିବା ରୁ ରକ୍ଷା ପାଇବା ପାଇଁ ୪ମି.ଲି. ପ୍ଲାନୋଫିକୁ କୁ ୪.୫ଲିଟର ପାଣିରେ ମିଶାଇ ସିଞ୍ଚନ କରନ୍ତୁ ।
- ଅଧିକ ତାପମାତ୍ରା ଜନିତ ଚାପ ପରିସ୍ଥିତିରେ ଫୁଲ/ଫଳ ଅବସ୍ଥାରେ ୦.୩% ବୋରିକ୍ ଏସିଡ୍ + ୦.୫% ଜିଙ୍କ୍ ସଲଫେଟ୍ + ୦.୫% ଲୌହ ସଲଫେଟ୍ + ୧% ସ୍ତୁରିଆ କୁ କିମ୍ବା ୧୦୦ ପିପିଏମ୍ ସାଇଲିସିଲିକ୍ ଏସିଡ୍ କୁ ପତ୍ର ସିଞ୍ଚନ କରନ୍ତୁ ।
- ପନିପରିବାରେ ଅଧିକ ସୂର୍ଯ୍ୟାଲୋକ କୁ ପ୍ରତିରୋଧ ପାଇଁ ୫୦% (ଜମିରୁ ୧.୫ ରୁ ୨ମିଟର ଉଚ୍ଚତା) ବିଶିଷ୍ଟ ଛାୟା ଗୃହ ବ୍ୟବହାର କରନ୍ତୁ ।
- ଆମ୍ଭରେ ଅଧିକ ତାପମାତ୍ରା ଜନିତ ପତ୍ରଝଡା କୁ କମାଇବା ପାଇଁ ୦.୨% ପୋଟାସିଅମ୍ ସଲଫେଟ୍ କୁ ପତ୍ର ସିଞ୍ଚନ କରନ୍ତୁ ।
- ଫଳ ବଗିଚା ମାନଙ୍କରେ (୬ବର୍ଷ ରୁ ଅଧିକ) ପ୍ରତିଦିନ ଗଛ ପ୍ରତି ୧୫୦ ରୁ ୨୦୦ ଲିଟର ପାଣି କୁ ଜଳସେଚନ ବ୍ୟବସ୍ଥା କରିବା ସହ ଜୈବିକ ଆଚ୍ଛାଦିକରଣ ଓ ବୁନ୍ଦା ଜଳସେଚନ ପ୍ରତି ଗୁରୁତ୍ୱ ଦିଅନ୍ତୁ ।

#### ପଶୁପାଳନ-

ଗୃହାଳ ଓ ଫାର୍ମ ଭିତରେ ଆବଶ୍ୟକ ଖାଦ୍ୟ ଓ ପାନୀୟ ଜଳର ବ୍ୟବସ୍ଥା କରନ୍ତୁ । ଆଗକୁ ୩-୪ ଦିନ ତାପମାତ୍ରା ଓ ଆର୍ଦ୍ରତାରେ ଅଧିକା ପରିସ୍ଥିତି ପରିଲିଖିତ ସମ୍ଭାବନା ଅଛି ଯାହା ଗୃହପାଳିତ ପଶୁଙ୍କ ଗରିମ ଜନିତ ଚାପ ବୃଦ୍ଧି ପାଇଁ ସହାୟକ ହେବ, ତେଣୁ ପଶୁମାନଙ୍କୁ ଆବଶ୍ୟକୀୟ ମିଶ୍ରିତ ଖିଣିଜ ଲବଣ, ଲୁଣ, ଭୃଗୁ ଜାତୀୟ ଫସଲ ଖାଇବାକୁ ଦେବା ସହ ଉପଯୁକ୍ତ ବାସସ୍ଥାନର ବ୍ୟବସ୍ଥା କରନ୍ତୁ ।



ଅଧିକା ସୂଚନା ପାଇଁ କୃଷି ବିଜ୍ଞାନ କେନ୍ଦ୍ର କଟକ ସହ ଯୋଗାଯୋଗ କରନ୍ତୁ(ମୋ-୯୮୭୧୪୪୫୦୮୦/୭୦୦୮୪୫୩୪୭୭)  
କଟକ ଜିଲ୍ଲାର କୃଷି ପାଣିପାଗ ଉପଦେଶ ପାଇଁ ମେଘଦୂତ ଥାପ୍ ଓ ନିଜ ଅଞ୍ଚଳରେ ବିକୃଳି ପ୍ରାକ୍ ସୂଚନା ସକାଶେ ଦାମିନୀ ଥାପ୍ କୁ ଅନୁସରଣ କରନ୍ତୁ





# ଗ୍ରାମୀଣ କୃଷି ମୌସମ ସେବା

## ଭାରତ ପାଣିପାଗ ବିଭାଗ

### ଜିଲ୍ଲା କୃଷି ପାଣିପାଗ ବିଭାଗ

#### କୃଷି ବିଜ୍ଞାନ କେନ୍ଦ୍ର କଟକ

### ଭାକ୍ୟୁଅନୁପ-ଜାତୀୟ ଧାନ ଗବେଷଣା କେନ୍ଦ୍ର, କଟକ



ପତ୍ରିକା ସଂଖ୍ୟା-୩୫୩

ତାରିଖ-୨୬.୦୪.୨୦୨୪

### ବତ୍ୟା କୃଷି ପାଣିପାଗ ଉପଦେଶ ସେବା

#### ବୁଦ୍ଧ ପୂର୍ବସପ୍ତାହ ବର୍ଷା ଓ ଜିଲ୍ଲା ବିଗତ ସପ୍ତାହ ପାଣିପାଗ ସୂଚନା

ପୂର୍ବ ସପ୍ତାହରେ ବୁଦ୍ଧରେ ହାରାହାରି ୦୦ ମିମି ବର୍ଷା ଓ ଜିଲ୍ଲାରେ ହାରାହାରି ଅତିକମ୍ ବର୍ଷା ହୋଇଥିଲା । ଦିନର ହାରାହାରି ସର୍ବୋଚ୍ଚ ଓ ସର୍ବନିମ୍ନ ତାପମାତ୍ରା ଯଥାକ୍ରମେ ୪୧.୧୨ ଡିଗ୍ରୀ ସି. (ଶ୍ୱଭାବିକ ଠାରୁ ୩.୫୨ ଡିଗ୍ରୀ ଅଧିକ) ଓ ୨୬.୭୭ ଡିଗ୍ରୀ ସି. (ଶ୍ୱଭାବିକ ଠାରୁ ୨.୫୨ ଡିଗ୍ରୀ ଅଧିକ) ଥିଲା । ଦିନର ହାରାହାରି ସର୍ବୋଚ୍ଚ ଓ ସର୍ବନିମ୍ନ ଆହୁତା ଯଥାକ୍ରମେ ୫୧-୬୧% ଥିଲା ।

#### ପାଣିପାଗ ପୂର୍ବାନୁମାନ- ଆଜିର ସକାଳ ୮.୩୦ ରୁ ତା. ୦୧.୦୫.୨୦୨୪ ରିଖ ସକାଳ ୮.୩୦ ପର୍ଯ୍ୟନ୍ତ

**ସାଧାରଣ ଉପଦେଶ-** ବୁଦ୍ଧର ଆଗକୁ ୫ଦିନ ମଧ୍ୟରେ ଆଜି ଅତିକମ୍ ବର୍ଷା ଏବଂ କାଳି ଠାରୁ ମଙ୍ଗଳବାର ମଧ୍ୟରେ ପାଗ ଶୁଷ୍କ ରହିବାର ପୂର୍ବାନୁମାନ କରାଯାଇ ଅଛି । ଦିନର ହାରାହାରି ସର୍ବୋଚ୍ଚ ଓ ସର୍ବନିମ୍ନ ତାପମାତ୍ରା ଯଥାକ୍ରମେ ୪୨-୪୩ ଡିଗ୍ରୀ ସି. ଓ ୨୫-୨୮ ଡିଗ୍ରୀ ସି. ହେବାର ଅନୁମାନ କରାଯାଇଛି । ଦିନର ହାରାହାରି ସର୍ବୋଚ୍ଚ ଓ ସର୍ବନିମ୍ନ ଆହୁତା ଯଥାକ୍ରମେ ୩୧-୬୪% ଓ ୧୦-୧୩% ହେବାର ଅନୁମାନ କରାଯାଇଛି । ଆଗାମୀ ୫ ଦିନ ଆକାଶ ମୁଖ୍ୟତଃ ନିର୍ମଳ ରୁ ଅଂଶିକ ମେଘୁଆ ରହିବାର ସମ୍ଭାବନା ଅଛି ।

ବୁଦ୍ଧ	ବତ୍ୟା(ଆଜିର ସକାଳ ୮.୩୦ ରୁ ତା. ୦୧.୦୫.୨୦୨୪ ରିଖ ସକାଳ ୮.୩୦ ପର୍ଯ୍ୟନ୍ତ)				
	୨୬.୦୪.୨୦୨୪	୨୭.୦୪.୨୦୨୪	୨୮.୦୪.୨୦୨୪	୨୯.୦୪.୨୦୨୪	୩୦.୦୪.୨୦୨୪
ତାରିଖ	୨୬.୦୪.୨୦୨୪	୨୭.୦୪.୨୦୨୪	୨୮.୦୪.୨୦୨୪	୨୯.୦୪.୨୦୨୪	୩୦.୦୪.୨୦୨୪
ବର୍ଷା (ମିମି)	୦	୦	୦	୦	୦
ସର୍ବାଧିକ ତାପମାତ୍ରା (ଡିଗ୍ରୀ ସି.)	୪୨	୪୩	୪୨	୪୨	୪୩
ସର୍ବନିମ୍ନ ତାପମାତ୍ରା (ଡିଗ୍ରୀ ସି.)	୨୫	୨୬	୨୮	୨୬	୨୬
ମେଘାନ୍ତ	୨	୨	୨	୧	୨
ସର୍ବାଧିକ ଆହୁତା (%)	୬୪	୫୬	୩୧	୬୦	୬୧
ସର୍ବନିମ୍ନ ଆହୁତା (%)	୧୩	୧୦	୧୧	୧୩	୧୧
ବାୟୁର ଗତି (କି.ମି./ଘ.)	୧୧	୧୧	୯	୧୩	୧୨
ବାୟୁର ଦିଗ (ଡିଗ୍ରୀ)	୨୦୩	୧୯୯	୨୫୫	୨୦୩	୨୦୭

#### କଟକ ଜିଲ୍ଲାରେ ସମ୍ଭାବ୍ୟ ଗ୍ରୀଷ୍ମ ଲହରୀ / ତାପମାତ୍ରା ବୃଦ୍ଧି ଜନିତ ପରିସ୍ଥିତି ପାଇଁ ବିଶେଷ କୃଷି ପାଣିପାଗ ଉପଦେଶ

ଆଗାମୀ ୫ଦିନ କଟକ ଜିଲ୍ଲାରେ ସମ୍ଭାବ୍ୟ ଗ୍ରୀଷ୍ମ ଲହରୀ ରୁ ଭୀଷଣ ଗ୍ରୀଷ୍ମ ଲହରୀ ପରିସ୍ଥିତି ( ଷ୍ୱଭାବିକ ଦିନ ତାପମାତ୍ରା ରୁ ୫-୬ ଡିଗ୍ରୀ ସି ଅଧିକ କିମ୍ବା ଉର୍ଦ୍ଧ୍ୱ) ତଥା ତାପମାତ୍ରା ବୃଦ୍ଧି ଜନିତ ( ୪୦-୪୩ ଡିଗ୍ରୀ ସି) ପରିସ୍ଥିତି ଯାହା ଫସଲ ଓ ପନିପରିବା ରେ ତାପ ଜନିତ ପ୍ରଭାବ ପକାଇବ ତେଣୁ ନିମ୍ନ କୃଷି ପାଣିପାଗ ଉପଦେଶ କୁ ଅନୁସରଣ କରିବାକୁ ଅନୁରୋଧ ।

- ବର୍ତ୍ତମାନ ଅଧିକାଂଶ ଅଞ୍ଚଳରେ ମକା ଏହାର ପ୍ରଜନନ ଅବସ୍ଥା ( ଫୁଲ ରୁ ମଞ୍ଜି ଧରିବା ଅବସ୍ଥା) ରେ ଅଛି ଯାହା ଏକ ମାଟି ବତର ଜନିତ ସମ୍ବେଦନଶୀଳ ଅବସ୍ଥା, ଏହି ଅବସ୍ଥା ରେ ମାଟିରେ ବତର ଅଭାବ ହେଲେ ମଞ୍ଜି ସଂଖ୍ୟା କମିଯିବା ସହ ଅମଳରେ କୁପ୍ରଭାବ ପଡିଥାଏ ତେଣୁ ଚାଷୀଭାଇମାନେ ବର୍ଷା ପୂର୍ବାନୁମାନ ଓ ମାଟିର ବତରକୁ ଦେଖି ଜଳସେଚନ ଜାରି ରଖିବାକୁ ଅନୁରୋଧ ।
- ଜମିରେ ଥିବା ଫସଲ ଓ ପନିପରିବାରେ ସାମାନ୍ୟ ଓ ବାରମ୍ବାର ଜଳସେଚନ କରନ୍ତୁ ଓ ବୁନ୍ଦା/ସିଞ୍ଚନ ଜଳସେଚନ କୁ ପ୍ରାଧାନ୍ୟ ଦିଅନ୍ତୁ ।
- ଫସଲର ବିଭିନ୍ନ ସଂକଟ ବୃଦ୍ଧି ଅବସ୍ଥାରେ (ଫୁଲ ଓ ଫଳ ଧରିବା ଅବସ୍ଥାରେ) ଜଳସେଚନ ବାରମ୍ବାରତାକୁ ବୃଦ୍ଧି କରନ୍ତୁ ।
- ଫସଲ ଓ ମାଟିକୁ ନତା, ପଲିଥିନ୍ ଓ ଫସଲ ଅବଶେଷୀସ ଦ୍ୱାରା ଆଚ୍ଛାଦିକରଣ କରନ୍ତୁ ଯାହାଦ୍ୱାରା ମାଟିର ବତର ସଂରକ୍ଷିତ ରହିବ ଓ ଉତ୍ତେଜନ ପ୍ରକ୍ରିୟା କୁ ହ୍ରାସ କରାଇବ ।
- ଫସଲ ଓ ପନିପରିବାରେ ଫୁଲ ଓ ଫଳ ଧରିବା ଅବସ୍ଥାରେ ୨% ଡିଏପି (୨୦ଗ୍ରାମ/ଲିଟର ପାଣି) + ୧% ଏମଓପି (୧୦ଗ୍ରାମ/ଲିଟର ପାଣି) କୁ ପତ୍ର ସିଞ୍ଚନ କରନ୍ତୁ ।
- ଫସଲ ଓ ପନିପରିବାରେ ପତ୍ର ରେ ବାଷ୍ପୀକରଣ ପ୍ରକ୍ରିୟା କୁ କମାଇବା ପାଇଁ ୨-୪% କେଓଲିନ୍ କିମ୍ବା ୫୦୦ ପିପିଏମ୍ ସାଇକୋସିଲ୍ (୧ମି.ଲି./ଲିଟର ପାଣିରେ) କିମ୍ବା ପୋଟାସିଅମ୍ ନାଇଟ୍ରେଟ୍ ୧-୧.୫% ୧୫ଦିନ ବ୍ୟବଧାନରେ ୨ଥର ପତ୍ର ସିଞ୍ଚନ କରନ୍ତୁ ।
- ଫସଲ ଓ ପନିପରିବାରେ ଫୁଲ/ଫଳ ଝଡିବା ରୁ ରକ୍ଷା ପାଇବା ପାଇଁ ୪ମି.ଲି. ପ୍ଲାନୋଫିକୁ କୁ ୪.୫ଲିଟର ପାଣିରେ ମିଶାଇ ସିଞ୍ଚନ କରନ୍ତୁ ।
- ଅଧିକ ତାପମାତ୍ରା ଜନିତ ତାପ ପରିସ୍ଥିତିରେ ଫୁଲ/ଫଳ ଅବସ୍ଥାରେ ୦.୩% ବୋରିକ୍ ଏସିଡ୍ + ୦.୫% ଜିଙ୍କ୍ ସଲଫେଟ୍ + ୦.୫% ଲୌହ ସଲଫେଟ୍ + ୧% ୟୁରିଆ କୁ କିମ୍ବା ୧୦୦ ପିପିଏମ୍ ସାଇସିଲିକ୍ ଏସିଡ୍ କୁ ପତ୍ର ସିଞ୍ଚନ କରନ୍ତୁ ।
- ପନିପରିବାରେ ଅଧିକ ସୂର୍ଯ୍ୟାଲୋକ କୁ ପ୍ରତିରୋଧ ପାଇଁ ୫୦% (ଜମିରୁ ୧.୫ ରୁ ୨ମିଟର ଉଚ୍ଚତା) ବିଶିଷ୍ଟ ଛାୟା ଗୃହ ବ୍ୟବହାର କରନ୍ତୁ ।
- ଆମ୍ଭରେ ଅଧିକ ତାପମାତ୍ରା ଜନିତ ପତ୍ରଝଡା କୁ କମାଇବା ପାଇଁ ୦.୨% ପୋଟାସିଅମ୍ ସଲଫେଟ୍ କୁ ପତ୍ର ସିଞ୍ଚନ କରନ୍ତୁ ।
- ଫଳ ବଗିଚା ମାନଙ୍କରେ (୨ବର୍ଷ ରୁ ଅଧିକ) ପ୍ରତିଦିନ ଗଛ ପ୍ରତି ୧୫୦ ରୁ ୨୦୦ ଲିଟର ପାଣି କୁ ଜଳସେଚନ ବ୍ୟବସ୍ଥା କରିବା ସହ ଜୈବିକ ଆଚ୍ଛାଦିକରଣ ଓ ବୁନ୍ଦା ଜଳସେଚନ ପ୍ରତି ଗୁରୁତ୍ୱ ଦିଅନ୍ତୁ ।

#### ପଶୁପାଳନ-

ଗୃହାଳ ଓ ଫାର୍ମ ଭିତରେ ଆବଶ୍ୟକ ଖାଦ୍ୟ ଓ ପାନୀୟ ଜଳର ବ୍ୟବସ୍ଥା କରନ୍ତୁ । ଆଗକୁ ୩-୪ ଦିନ ତାପମାତ୍ରା ଓ ଆହୁତାରେ ଅଧିକା ପରିସ୍ଥିତି ପରିଲକ୍ଷିତ ସମ୍ଭାବନା ଅଛି ଯାହା ଗୃହପାଳିତ ପଶୁଙ୍କ ଗରିମ ଜନିତ ତାପ ବୃଦ୍ଧି ପାଇଁ ସହାୟକ ହେବ, ତେଣୁ ପଶୁମାନଙ୍କୁ ଆବଶ୍ୟକୀୟ ମିଶ୍ରିତ ଖଣିଜ ଲବଣ, ଲୁଣ, ତୃଣ ଜାତୀୟ ଫସଲ ଖାଇବାକୁ ଦେବା ସହ ଉପଯୁକ୍ତ ବାସସ୍ଥାନର ବ୍ୟବସ୍ଥା କରନ୍ତୁ ।





**ଗ୍ରାମୀଣ କୃଷି ମୌସମ ସେବା  
ଭାରତ ପାଣିପାଗ ବିଭାଗ  
ଜିଲ୍ଲା କୃଷି ପାଣିପାଗ ବିଭାଗ  
କୃଷି ବିଜ୍ଞାନ କେନ୍ଦ୍ର କଟକ**



ପତ୍ରିକା ସଂଖ୍ୟା-୩୫୩  
ତାରିଖ-୨୭.୦୪.୨୦୨୪

**ଭାକ୍ୟୁଅନୁପ-ଜାତୀୟ ଧାନ ଗବେଷଣା କେନ୍ଦ୍ର, କଟକ**

**ବାଙ୍କୀ କୃଷି ପାଣିପାଗ ଉପଦେଶ ସେବା**

**ବୁଦ୍ଧ ପୂର୍ବସପ୍ତାହ ବର୍ଷା ଓ ଜିଲ୍ଲା ବିଗତ ସପ୍ତାହ ପାଣିପାଗ ସୂଚନା**

**ପୂର୍ବ ସପ୍ତାହରେ ଜିଲ୍ଲାରେ ହାରାହାରି ଅତିଷ୍ଟ ବର୍ଷା ହୋଇଥିଲା । ଦିନର ହାରାହାରି ସର୍ବୋଚ୍ଚ ଓ ସର୍ବନିମ୍ନ ତାପମାତ୍ରା ଯଥାକ୍ରମେ ୪୧.୧୨ ଡିଗ୍ରୀ ସି. (ସର୍ବାଧିକ ଠାରୁ ୩.୫୨ ଡିଗ୍ରୀ ଅଧିକ) ଓ ୨୭.୭୭ ଡିଗ୍ରୀ ସି. (ସର୍ବାଧିକ ଠାରୁ ୨.୫୨ ଡିଗ୍ରୀ ଅଧିକ) ଥିଲା । ଦିନର ହାରାହାରି ସର୍ବୋଚ୍ଚ ଓ ସର୍ବନିମ୍ନ ଆର୍ଦ୍ରତା ଯଥାକ୍ରମେ ୫୧-୬୧% ଥିଲା ।**

**ପାଣିପାଗ ପୂର୍ବାନୁମାନ- ଆଜିର ସକାଳ ୮.୩୦ ରୁ ତା. ୦୧.୦୫.୨୦୨୪ ରିଖ ସକାଳ ୮.୩୦ ପର୍ଯ୍ୟନ୍ତ**

**ସାଧାରଣ ଉପଦେଶ-** ବୁଦ୍ଧର ଆଗକୁ ୫ଦିନ ମଧ୍ୟରେ ଆଜି ଅତିକମ୍ ବର୍ଷା ଏବଂ ବାଲି ଠାରୁ ମଙ୍ଗଳବାର ମଧ୍ୟରେ ପାଗ ଶୁଷ୍କ ରହିବାର ପୂର୍ବାନୁମାନ କରାଯାଇ ଅଛି । ଦିନର ହାରାହାରି ସର୍ବୋଚ୍ଚ ଓ ସର୍ବନିମ୍ନ ତାପମାତ୍ରା ଯଥାକ୍ରମେ ୪୧-୪୩ ଡିଗ୍ରୀ ସି. ଓ ୨୫-୨୮ ଡିଗ୍ରୀ ସି. ହେବାର ଅନୁମାନ କରାଯାଇଛି । ଦିନର ହାରାହାରି ସର୍ବୋଚ୍ଚ ଓ ସର୍ବନିମ୍ନ ଆର୍ଦ୍ରତା ଯଥାକ୍ରମେ ୩୯-୬୯% ଓ ୧୧-୧୫% ହେବାର ଅନୁମାନ କରାଯାଇଛି । ଆଗାମୀ ୫ ଦିନ ଆକାଶ ମୁଖ୍ୟତଃ ନିର୍ମଳ ରୁ ଆଶିକ ମେଗୁଆ ରହିବାର ସମ୍ଭାବନା ଅଛି ।

ବୁଦ୍ଧ	ବାଙ୍କୀ(ଆଜିର ସକାଳ ୮.୩୦ ରୁ ତା.୦୧.୦୫.୨୦୨୪ ରିଖ ସକାଳ ୮.୩୦ ପର୍ଯ୍ୟନ୍ତ)				
	୨୭.୦୪.୨୦୨୪	୨୭.୦୪.୨୦୨୪	୨୮.୦୪.୨୦୨୪	୨୯.୦୪.୨୦୨୪	୩୦.୦୪.୨୦୨୪
ତାରିଖ					
ବର୍ଷା (ମିମି)	୩	୦	୦	୦	୦
ସର୍ବାଧିକ ତାପମାତ୍ରା (ଡିଗ୍ରୀ ସି.)	୪୧	୪୨	୪୨	୪୨	୪୩
ସର୍ବନିମ୍ନ ତାପମାତ୍ରା (ଡିଗ୍ରୀ ସି.)	୨୫	୨୭	୨୮	୨୭	୨୬
ମେଗାଜମ୍ବୁ	୨	୨	୨	୧	୨
ସର୍ବାଧିକ ଆର୍ଦ୍ରତା (%)	୬୯	୬୪	୩୯	୬୫	୬୯
ସର୍ବନିମ୍ନ ଆର୍ଦ୍ରତା (%)	୧୫	୧୧	୧୨	୧୪	୧୧
ବାୟୁର ଗତି (କି.ମି./ଘ.)	୧୪	୧୩	୧୦	୧୪	୧୪
ବାୟୁର ଦିଗ (ଡିଗ୍ରୀ)	୨୦୭	୨୦୮	୨୩୪	୨୦୫	୨୦୩

**କଟକ ଜିଲ୍ଲାରେ ସମ୍ଭାବ୍ୟ ଗ୍ରୀଷ୍ମ ଲହରୀ / ତାପମାତ୍ରା ବୃଦ୍ଧି ଜନିତ ପରିସ୍ଥିତି ପାଇଁ ବିଶେଷ କୃଷି ପାଣିପାଗ ଉପଦେଶ**

**ଆଗାମୀ ୫ଦିନ କଟକ ଜିଲ୍ଲାରେ ସମ୍ଭାବ୍ୟ ଗ୍ରୀଷ୍ମ ଲହରୀ ରୁ ଭୀଷଣ ଗ୍ରୀଷ୍ମ ଲହରୀ ପରିସ୍ଥିତି ( ସର୍ବାଧିକ ଦିନ ତାପମାତ୍ରା ରୁ ୫-୬ ଡିଗ୍ରୀ ସି ଅଧିକ କିମ୍ବା ଉର୍ଦ୍ଧ୍ୱ) ତଥା ତାପମାତ୍ରା ବୃଦ୍ଧି ଜନିତ ( ୪୦-୪୩ ଡିଗ୍ରୀ ସି) ପରିସ୍ଥିତି ଯାହା ଫସଲ ଓ ପନିପରିବା ରେ ଚାପ ଜନିତ ପ୍ରଭାବ ପକାଇବ ତେଣୁ ନିମ୍ନ କୃଷି ପାଣିପାଗ ଉପଦେଶ କୁ ଅନୁସରଣ କରିବାକୁ ଅନୁରୋଧ ।**

- ବର୍ତ୍ତମାନ ଅଧିକାଂଶ ଅଞ୍ଚଳରେ ମକା ଏହାର ପ୍ରଜନନ ଅବସ୍ଥା ( ଫୁଲ ରୁ ମଞ୍ଜି ଧରିବା ଅବସ୍ଥା) ରେ ଅଛି ଯାହା ଏକ ମାଟି ବତର ଜନିତ ସମ୍ପେଦନଶୀଳ ଅବସ୍ଥା, ଏହି ଅବସ୍ଥା ରେ ମାଟିରେ ବତର ଅଭାବ ହେଲେ ମଞ୍ଜି ସଂଖ୍ୟା କମିଯିବା ସହ ଅମଳରେ କୁପ୍ରଭାବ ପଡିଥାଏ ତେଣୁ ଚାଷୀଭାଇମାନେ ବର୍ଷା ପୂର୍ବାନୁମାନ ଓ ମାଟିର ବତରକୁ ଦେଖି ଜଳସେଚନ ଜାରି ରଖିବାକୁ ଅନୁରୋଧ ।
- ଜମିରେ ଥିବା ଫସଲ ଓ ପନିପରିବାରେ ସାମାନ୍ୟ ଓ ବାରମ୍ବାର ଜଳସେଚନ କରନ୍ତୁ ଓ ବୁନ୍ଦା/ସିଞ୍ଚନ ଜଳସେଚନ କୁ ପ୍ରାଧାନ୍ୟ ଦିଅନ୍ତୁ ।
- ଫସଲର ବିଭିନ୍ନ ସଂକଟ ବୃଦ୍ଧି ଅବସ୍ଥାରେ (ଫୁଲ ଓ ଫଳ ଧରିବା ଅବସ୍ଥାରେ) ଜଳସେଚନ ବାରମ୍ବାରତାକୁ ବୃଦ୍ଧି କରନ୍ତୁ ।
- ଫସଲ ଓ ମାଟିକୁ ନତା, ପଲିଥିନ୍ ଓ ଫସଲ ଅବଶେଷାସ ଦ୍ୱାରା ଆଚ୍ଛାଦିକରଣ କରନ୍ତୁ ଯାହାଦ୍ୱାରା ମାଟିର ବତର ସଂରକ୍ଷିତ ରହିବ ଓ ଉତ୍ପେଦନ ପ୍ରକ୍ରିୟା କୁ ହ୍ରାସ କରାଇବ ।
- ଫସଲ ଓ ପନିପରିବାରେ ଫୁଲ ଓ ଫଳ ଧରିବା ଅବସ୍ଥାରେ ୨% ଡିଏପି (୨୦ଗ୍ରାମ/ଲିଟର ପାଣି) + ୧% ଏମଓପି (୧୦ଗ୍ରାମ/ଲିଟର ପାଣି) କୁ ପତ୍ର ସିଞ୍ଚନ କରନ୍ତୁ ।
- ଫସଲ ଓ ପନିପରିବାରେ ପତ୍ର ରେ ବାଷ୍ପୀକରଣ ପ୍ରକ୍ରିୟା କୁ କମାଇବା ପାଇଁ ୨-୪% କେଓଲିନ୍ କିମ୍ବା ୫୦୦ ପିପିଏମ୍ ସାଇକୋସିଲ୍ (୧ମି.ଲି./ଲିଟର ପାଣିରେ) କିମ୍ବା ପୋଟାସିଅମ୍ ନାଇଟ୍ରେଟ୍ ୧-୧.୫% ୧୫ଦିନ ବ୍ୟବଧାନରେ ୨ଥର ପତ୍ର ସିଞ୍ଚନ କରନ୍ତୁ ।
- ଫସଲ ଓ ପନିପରିବାରେ ଫୁଲ/ଫଳ ଝଡିବା ରୁ ରକ୍ଷା ପାଇବା ପାଇଁ ୪ମି.ଲି. ପ୍ଲାନୋଫିକୁ କୁ ୪.୫ଲିଟର ପାଣିରେ ମିଶାଇ ସିଞ୍ଚନ କରନ୍ତୁ ।
- ଅଧିକ ତାପମାତ୍ରା ଜନିତ ଚାପ ପରିସ୍ଥିତିରେ ଫୁଲ/ଫଳ ଅବସ୍ଥାରେ ୦.୩% ବୋରିକ୍ ଏସିଡ୍ + ୦.୫% ଜିଙ୍କ୍ ସଲଫେଟ୍ + ୦.୫% ଲୌହ ସଲଫେଟ୍ + ୧% ସୁରିଆ କୁ କିମ୍ବା ୧୦୦ ପିପିଏମ୍ ସାଇଲିସିଲିକ୍ ଏସିଡ୍ କୁ ପତ୍ର ସିଞ୍ଚନ କରନ୍ତୁ ।
- ପନିପରିବାରେ ଅଧିକ ସୂର୍ଯ୍ୟାଲୋକ କୁ ପ୍ରତିରୋଧ ପାଇଁ ୫୦% (ଜମିରୁ ୧.୫ ରୁ ୨ମିଟର ଉଚ୍ଚତା) ବିଶିଷ୍ଟ ଛାୟା ଗୃହ ବ୍ୟବହାର କରନ୍ତୁ ।
- ଆମ୍ଭରେ ଅଧିକ ତାପମାତ୍ରା ଜନିତ ପତ୍ରଝଡା କୁ କମାଇବା ପାଇଁ ୦.୨% ପୋଟାସିଅମ୍ ସଲଫେଟ୍ କୁ ପତ୍ର ସିଞ୍ଚନ କରନ୍ତୁ ।
- ଫଳ ବଗିଚା ମାନଙ୍କରେ (୨ବର୍ଷ ରୁ ଅଧିକ) ପ୍ରତିଦିନ ଗଛ ପ୍ରତି ୧୫୦ ରୁ ୨୦୦ ଲିଟର ପାଣି କୁ ଜଳସେଚନ ବ୍ୟବସ୍ଥା କରିବା ସହ ଜୈବିକ ଆଚ୍ଛାଦିକରଣ ଓ ବୁନ୍ଦା ଜଳସେଚନ ପ୍ରତି ଗୁରୁତ୍ୱ ଦିଅନ୍ତୁ ।

**ପଶୁପାଳନ-**

ଗୁହାଳ ଓ ଫାର୍ମ ଭିତରେ ଆବଶ୍ୟକ ଖାଦ୍ୟ ଓ ପାନୀୟ ଜଳର ବ୍ୟବସ୍ଥା କରନ୍ତୁ । ଆଗକୁ ୩-୪ ଦିନ ତାପମାତ୍ରା ଓ ଆର୍ଦ୍ରତାରେ ଅଧିକା ପରିସ୍ଥିତି ପରିଲିଖିତ ସମ୍ଭାବନା ଅଛି ଯାହା ଗୁହପାଳିତ ପଶୁଙ୍କ ଗରିମ ଜନିତ ଚାପ ବୃଦ୍ଧି ପାଇଁ ସହାୟକ ହେବ, ତେଣୁ ପଶୁମାନଙ୍କୁ ଆବଶ୍ୟକୀୟ ମିଶ୍ରିତ ଖଣିଜ ଲବଣ, ଲୁଣ, ତୃଣ ଜାତୀୟ ଫସଲ ଖାଇବାକୁ ଦେବା ସହ ଉପଯୁକ୍ତ ବାସସ୍ଥାନର ବ୍ୟବସ୍ଥା କରନ୍ତୁ ।



ଅଧିକା ସୂଚନା ପାଇଁ କୃଷି ବିଜ୍ଞାନ କେନ୍ଦ୍ର କଟକ ସହ ଯୋଗାଯୋଗ କରନ୍ତୁ(ମୋ-୯୮୭୧୪୪୫୦୮୦/୭୦୦୮୪୫୩୪୭୭)  
କଟକ ଜିଲ୍ଲାର କୃଷି ପାଣିପାଗ ଉପଦେଶ ପାଇଁ ମେଘଦୂତ ଥାପ୍ ଓ ନିଜ ଅଞ୍ଚଳରେ ବିକୃଳି ପ୍ରାକ୍ ସୂଚନା ସକାଶେ ଦାମିନୀ ଥାପ୍ କୁ ଅନୁସରଣ କରନ୍ତୁ





**ଗ୍ରାମୀଣ କୃଷି ମୌସମ ସେବା  
ଭାରତ ପାଣିପାଗ ବିଭାଗ  
ଜିଲ୍ଲା କୃଷି ପାଣିପାଗ ବିଭାଗ  
କୃଷି ବିଜ୍ଞାନ କେନ୍ଦ୍ର କଟକ**



ପତ୍ରିକା ସଂଖ୍ୟା-୩୫୩  
ତାରିଖ-୨୬.୦୪.୨୦୨୪

ଭାବୁଅନୁପ-ଜାତୀୟ ଧାନ ଗବେଷଣା କେନ୍ଦ୍ର, କଟକ

**ବାଙ୍କୀ-ତମପଡ଼ା କୃଷି ପାଣିପାଗ ଉପଦେଶ ସେବା**

**ଜିଲ୍ଲା ବିଗତ ସମ୍ପାଦ ପାଣିପାଗ ସୂଚନା**

ପୂର୍ବ ସମ୍ପାଦରେ ତୁଳନା ହାରାହାରି ୦୦ ମିମି ବର୍ଷା ଓ ଜିଲ୍ଲାରେ ହାରାହାରି ଅତିସ୍ୱଳ୍ପ ବର୍ଷା ହୋଇଥିଲା । ଦିନର ହାରାହାରି ସର୍ବୋଚ୍ଚ ଓ ସର୍ବନିମ୍ନ ତାପମାତ୍ରା ଯଥାକ୍ରମେ ୪୧.୧୨ ଡିଗ୍ରୀ ସି. (ସ୍ୱଭାବିକ ଠାରୁ ୩.୫୨ ଡିଗ୍ରୀ ଅଧିକ) ଓ ୨୬.୭୭ ଡିଗ୍ରୀ ସି. (ସ୍ୱଭାବିକ ଠାରୁ ୨.୫୨ ଡିଗ୍ରୀ ଅଧିକ) ଥିଲା । ଦିନର ହାରାହାରି ସର୍ବୋଚ୍ଚ ଓ ସର୍ବନିମ୍ନ ଆର୍ଦ୍ରତା ଯଥାକ୍ରମେ ୫୧-୬୧% ଥିଲା ।

**ପାଣିପାଗ ପୂର୍ବାନୁମାନ- ଆଜିର ସକାଳ ୮.୩୦ ରୁ ତା. ୦୧.୦୫.୨୦୨୪ ରିଖ ସକାଳ ୮.୩୦ ପର୍ଯ୍ୟନ୍ତ**

**ସାଧାରଣ ଉପଦେଶ-** ବୁକରେ ଆଗକୁ ୫ଦିନ ମଧ୍ୟରେ ଆଜି ଅତିକମ୍ ବର୍ଷା ଏବଂ ବାଲି ଠାରୁ ମଜଲଦାର ମଧ୍ୟରେ ପାଗ ଶୁଷ୍କ ରହିବାର ପୂର୍ବାନୁମାନ କରାଯାଇ ଅଛି । ଦିନର ହାରାହାରି ସର୍ବୋଚ୍ଚ ଓ ସର୍ବନିମ୍ନ ତାପମାତ୍ରା ଯଥାକ୍ରମେ ୪୧-୪୩ ସି. ଓ ୨୬-୨୮ ଡିଗ୍ରୀ ସି. ହେବାର ଅନୁମାନ କରାଯାଇଛି । ଦିନର ହାରାହାରି ସର୍ବୋଚ୍ଚ ଓ ସର୍ବନିମ୍ନ ଆର୍ଦ୍ରତା ଯଥାକ୍ରମେ ୪୧-୬୦% ଓ ୧୧-୧୬% ହେବାର ଅନୁମାନ କରାଯାଇଛି । ଆଗାମୀ ୫ ଦିନ ଆକାଶ ମୁଖ୍ୟତଃ ନିର୍ମଳ ରୁ ଆଶିକ ମେଘୁଆ ରହିବାର ସମ୍ଭାବନା ଅଛି ।

ବୁଦ୍ଧି	ବାଙ୍କୀ-ତମପଡ଼ା(ଆଜିର ସକାଳ ୮.୩୦ ରୁ ତା. ୦୧.୦୫.୨୦୨୪ ରିଖ ସକାଳ ୮.୩୦ ପର୍ଯ୍ୟନ୍ତ)				
	୨୬.୦୪.୨୦୨୪	୨୭.୦୪.୨୦୨୪	୨୮.୦୪.୨୦୨୪	୨୯.୦୪.୨୦୨୪	୩୦.୦୪.୨୦୨୪
ବର୍ଷା (ମିମି)	୨	୦	୦	୦	୦
ସର୍ବାଧିକ ତାପମାତ୍ରା (ଡିଗ୍ରୀ ସି.)	୪୧	୪୨	୪୩	୪୨	୪୩
ସର୍ବନିମ୍ନ ତାପମାତ୍ରା (ଡିଗ୍ରୀ ସି.)	୨୬	୨୬	୨୮	୨୭	୨୬
ମେଘାଚନ୍ଦ୍ର	୨	୨	୨	୧	୨
ସର୍ବାଧିକ ଆର୍ଦ୍ରତା (%)	୬୦	୬୫	୪୧	୬୬	୬୦
ସର୍ବନିମ୍ନ ଆର୍ଦ୍ରତା (%)	୧୬	୧୧	୧୨	୧୪	୧୧
ବାୟୁର ଗତି (କି.ମି./ଘ.)	୧୪	୧୩	୧୦	୧୪	୧୪
ବାୟୁର ଦିଗ (ଡିଗ୍ରୀ)	୨୦୭	୨୦୮	୨୩୪	୨୦୫	୨୦୫

**କଟକ ଜିଲ୍ଲାରେ ସମ୍ଭାବ୍ୟ ଗ୍ରୀଷ୍ମ ଲହରୀ / ତାପମାତ୍ରା ବୃଦ୍ଧି ଜନିତ ପରିସ୍ଥିତି ପାଇଁ ବିଶେଷ କୃଷି ପାଣିପାଗ ଉପଦେଶ**

ଆଗାମୀ ୫ଦିନ କଟକ ଜିଲ୍ଲାରେ ସମ୍ଭାବ୍ୟ ଗ୍ରୀଷ୍ମ ଲହରୀ ରୁ ଭୀଷଣ ଗ୍ରୀଷ୍ମ ଲହରୀ ପରିସ୍ଥିତି ( ସ୍ୱଭାବିକ ଦିନ ତାପମାତ୍ରା ରୁ ୫-୬ ଡିଗ୍ରୀ ସି ଅଧିକ କିମ୍ବା ଉର୍ଦ୍ଧ୍ୱ) ତଥା ତାପମାତ୍ରା ବୃଦ୍ଧି ଜନିତ ( ୪୦-୪୩ ଡିଗ୍ରୀ ସି) ପରିସ୍ଥିତି ଯାହା ଫସଲ ଓ ପନିପରିବା ରେ ତାପ ଜନିତ ପ୍ରଭାବ ପକାଇବ ତେଣୁ ନିମ୍ନ କୃଷି ପାଣିପାଗ ଉପଦେଶ କୁ ଅନୁସରଣ କରିବାକୁ ଅନୁରୋଧ ।

- ବର୍ତ୍ତମାନ ଅଧିକାଂଶ ଅଞ୍ଚଳରେ ମକା ଏହାର ପ୍ରଜନନ ଅବସ୍ଥା ( ଫୁଲ ରୁ ମଞ୍ଜି ଧରିବା ଅବସ୍ଥା) ରେ ଅଛି ଯାହା ଏକ ମାଟି ବତର ଜନିତ ସମ୍ପେଦନଶୀଳ ଅବସ୍ଥା, ଏହି ଅବସ୍ଥା ରେ ମାଟିରେ ବତର ଅଭାବ ହେଲେ ମଞ୍ଜି ସଂଖ୍ୟା କମିଯିବା ସହ ଅମଳରେ କୁପ୍ରଭାବ ପଡିଥାଏ ତେଣୁ ଚାଷୀଭାଇମାନେ ବର୍ଷା ପୂର୍ବାନୁମାନ ଓ ମାଟିର ବତରକୁ ଦେଖି ଜଳସେଚନ ଜାରି ରଖିବାକୁ ଅନୁରୋଧ ।
- ଜମିରେ ଥିବା ଫସଲ ଓ ପନିପରିବାରେ ସାମାନ୍ୟ ଓ ବାରମ୍ବାର ଜଳସେଚନ କରନ୍ତୁ ଓ ବୁନ୍ଦା/ସିଞ୍ଚନ ଜଳସେଚନ କୁ ପ୍ରାଧାନ୍ୟ ଦିଅନ୍ତୁ ।
- ଫସଲର ବିଭିନ୍ନ ସଂକଟ ବୃଦ୍ଧି ଅବସ୍ଥାରେ (ଫୁଲ ଓ ଫଳ ଧରିବା ଅବସ୍ଥାରେ) ଜଳସେଚନ ବାରମ୍ବାରତାକୁ ବୃଦ୍ଧି କରନ୍ତୁ ।
- ଫସଲ ଓ ମାଟିକୁ ନତା, ପଲିଥିନ୍ ଓ ଫସଲ ଅବଶେଷାସ ଦ୍ୱାରା ଆଚ୍ଛାଦିକରଣ କରନ୍ତୁ ଯାହାଦ୍ୱାରା ମାଟିର ବତର ସଂରକ୍ଷିତ ରହିବ ଓ ଉତ୍ପେଦନ ପ୍ରକ୍ରିୟା କୁ ହ୍ରାସ କରାଇବ ।
- ଫସଲ ଓ ପନିପରିବାରେ ଫୁଲ ଓ ଫଳ ଧରିବା ଅବସ୍ଥାରେ ୨% ଡିଏପି (୨୦ଗ୍ରାମ/ଲିଟର ପାଣି) + ୧% ଏମଓପି (୧୦ଗ୍ରାମ/ଲିଟର ପାଣି) କୁ ପତ୍ର ସିଞ୍ଚନ କରନ୍ତୁ ।
- ଫସଲ ଓ ପନିପରିବାରେ ପତ୍ର ରେ ବାଷ୍ପୀକରଣ ପ୍ରକ୍ରିୟା କୁ କମାଇବା ପାଇଁ ୨-୪% କେଓଲିନ୍ କିମ୍ବା ୫୦୦ ପିପିଏମ୍ ସାଇକୋସିଲ୍ (୧ମି.ଲି./ଲିଟର ପାଣିରେ) କିମ୍ବା ପୋଟାସିଅମ୍ ନାଇଟ୍ରେଟ୍ ୧-୧.୫% ୧୫ଦିନ ବ୍ୟବଧାନରେ ୨ଥର ପତ୍ର ସିଞ୍ଚନ କରନ୍ତୁ ।
- ଫସଲ ଓ ପନିପରିବାରେ ଫୁଲ/ଫଳ ଝଡିବା ରୁ ରକ୍ଷା ପାଇବା ପାଇଁ ୪ମି.ଲି. ପ୍ଲାନୋଫିକୁ କୁ ୪.୫ଲିଟର ପାଣିରେ ମିଶାଇ ସିଞ୍ଚନ କରନ୍ତୁ ।
- ଅଧିକ ତାପମାତ୍ରା ଜନିତ ତାପ ପରିସ୍ଥିତିରେ ଫୁଲ/ଫଳ ଅବସ୍ଥାରେ ୦.୩% ବୋରିକ୍ ଏସିଡ୍ + ୦.୫% ଜିଙ୍କ୍ ସଲଫେଟ୍ + ୦.୫% ଲୌହ ସଲଫେଟ୍ + ୧% ସୁରିଆ କୁ କିମ୍ବା ୧୦୦ ପିପିଏମ୍ ସାଇଲିସିଲିକ୍ ଏସିଡ୍ କୁ ପତ୍ର ସିଞ୍ଚନ କରନ୍ତୁ ।
- ପନିପରିବାରେ ଅଧିକ ସୂର୍ଯ୍ୟାଲୋକ କୁ ପ୍ରତିରୋଧ ପାଇଁ ୫୦% (ଜମିରୁ ୧.୫ ରୁ ୨ମିଟର ଉଚ୍ଚତା) ବିଶିଷ୍ଟ ଛାୟା ଗୃହ ବ୍ୟବହାର କରନ୍ତୁ ।
- ଆମ୍ଭରେ ଅଧିକ ତାପମାତ୍ରା ଜନିତ ପତ୍ରଝଡା କୁ କମାଇବା ପାଇଁ ୦.୨% ପୋଟାସିଅମ୍ ସଲଫେଟ୍ କୁ ପତ୍ର ସିଞ୍ଚନ କରନ୍ତୁ ।
- ଫଳ ବଗିଚା ମାନଙ୍କରେ (୨ବର୍ଷ ରୁ ଅଧିକ) ପ୍ରତିଦିନ ଗଛ ପ୍ରତି ୧୫୦ ରୁ ୨୦୦ ଲିଟର ପାଣି କୁ ଜଳସେଚନ ବ୍ୟବସ୍ଥା କରିବା ସହ ଜୈବିକ ଆଚ୍ଛାଦିକରଣ ଓ ବୁନ୍ଦା ଜଳସେଚନ ପ୍ରତି ଗୁରୁତ୍ୱ ଦିଅନ୍ତୁ ।

**ପଶୁପାଳନ-**

ଗୁହାଳ ଓ ଫାର୍ମ ଭିତରେ ଆବଶ୍ୟକ ଖାଦ୍ୟ ଓ ପାନୀୟ ଜଳର ବ୍ୟବସ୍ଥା କରନ୍ତୁ । ଆଗକୁ ୩-୪ ଦିନ ତାପମାତ୍ରା ଓ ଆର୍ଦ୍ରତାରେ ଅଧିକା ପରିସ୍ଥିତି ପରିଲିଖିତ ସମ୍ଭାବନା ଅଛି ଯାହା ଗୃହପାଳିତ ପଶୁଙ୍କ ଗରିମ ଜନିତ ତାପ ବୃଦ୍ଧି ପାଇଁ ସହାୟକ ହେବ, ତେଣୁ ପଶୁମାନଙ୍କୁ ଆବଶ୍ୟକୀୟ ମିଶ୍ରିତ ଖଣିଜ ଲବଣ, ଲୁଣ, ତୃଣ ଜାତୀୟ ଫସଲ ଖାଇବାକୁ ଦେବା ସହ ଉପଯୁକ୍ତ ବାସସ୍ଥାନର ବ୍ୟବସ୍ଥା କରନ୍ତୁ ।



ଅଧିକା ସୂଚନା ପାଇଁ କୃଷି ବିଜ୍ଞାନ କେନ୍ଦ୍ର କଟକ ସହ ଯୋଗାଯୋଗ କରନ୍ତୁ(ମୋ-୯୮୭୧୪୪୫୦୮୦/୭୦୦୮୪୫୩୪୭୭)  
କଟକ ଜିଲ୍ଲାର କୃଷି ପାଣିପାଗ ଉପଦେଶ ପାଇଁ ମେଘଦୂତ ଥାପ୍ ଓ ନିଜ ଅଞ୍ଚଳରେ ବିକୃଳି ପ୍ରାକ୍ ସୂଚନା ସକାଶେ ଦାମିନା ଥାପ୍ କୁ ଅନୁସରଣ କରନ୍ତୁ





# ଗ୍ରାମୀଣ କୃଷି ମୌସମ ସେବା

## ଭାରତ ପାଣିପାଗ ବିଭାଗ

### ଜିଲ୍ଲା କୃଷି ପାଣିପାଗ ବିଭାଗ

#### କୃଷି ବିଜ୍ଞାନ କେନ୍ଦ୍ର କଟକ

### ଭାବୁଅନୁପ-ଜାତୀୟ ଧାନ ଗବେଷଣା କେନ୍ଦ୍ର, କଟକ



ପତ୍ରିକା ସଂଖ୍ୟା-୩୫୩

ତାରିଖ-୨୬.୦୪.୨୦୨୪

### ବାରଙ୍ଗ କୃଷି ପାଣିପାଗ ଉପଦେଶ ସେବା

#### ବୁଦ୍ଧ ପୂର୍ବସପ୍ତାହ ବର୍ଷା ଓ ଜିଲ୍ଲା ବିଗତ ସପ୍ତାହ ପାଣିପାଗ ସୂଚନା

ପୂର୍ବ ସପ୍ତାହରେ ବୁଦ୍ଧରେ ହାରାହାରି ୦୦ ମିମି ବର୍ଷା ଓ ଜିଲ୍ଲାରେ ହାରାହାରି ଅତିସ୍ୱଳ୍ପ ବର୍ଷା ହୋଇଥିଲା । ଦିନର ହାରାହାରି ସର୍ବୋଚ୍ଚ ଓ ସର୍ବନିମ୍ନ ତାପମାତ୍ରା ଯଥାକ୍ରମେ ୪୧.୧୨ ଡିଗ୍ରୀ ସି. (ସ୍ୱଭାବିକ ଠାରୁ ୩.୫୨ ଡିଗ୍ରୀ ଅଧିକ) ଓ ୨୬.୭୭ ଡିଗ୍ରୀ ସି. (ସ୍ୱଭାବିକ ଠାରୁ ୨.୫୨ ଡିଗ୍ରୀ ଅଧିକ) ଥିଲା । ଦିନର ହାରାହାରି ସର୍ବୋଚ୍ଚ ଓ ସର୍ବନିମ୍ନ ଆର୍ଦ୍ରତା ଯଥାକ୍ରମେ ୫୧-୬୧% ଥିଲା ।

#### ପାଣିପାଗ ପୂର୍ବାନୁମାନ- ଆଜିର ସକାଳ ୮.୩୦ ରୁ ତା. ୦୧.୦୫.୨୦୨୪ ରିଖ ସକାଳ ୮.୩୦ ପର୍ଯ୍ୟନ୍ତ

**ସାଧାରଣ ଉପଦେଶ-** ବୁଦ୍ଧରେ ଆଗକୁ ୫ଦିନ ମଧ୍ୟରେ ଆଜି ଅତିକମ୍ ବର୍ଷା ଏବଂ କାଲି ଠାରୁ ମଜଲଦାର ମଧ୍ୟରେ ପାଗ ଶୁଷ୍କ ରହିବାର ପୂର୍ବାନୁମାନ କରାଯାଇ ଅଛି । ଦିନର ହାରାହାରି ସର୍ବୋଚ୍ଚ ଓ ସର୍ବନିମ୍ନ ତାପମାତ୍ରା ଯଥାକ୍ରମେ ୩୯-୪୨ ଡିଗ୍ରୀ ସି. ଓ ୨୬-୨୯ ଡିଗ୍ରୀ ସି. ହେବାର ଅନୁମାନ କରାଯାଇଛି । ଦିନର ହାରାହାରି ସର୍ବୋଚ୍ଚ ଓ ସର୍ବନିମ୍ନ ଆର୍ଦ୍ରତା ଯଥାକ୍ରମେ ୬୩-୭୬% ଓ ୧୨-୧୮% ହେବାର ଅନୁମାନ କରାଯାଇଛି । ଆଗାମୀ ୫ ଦିନ ଆକାଶ ମୁଖ୍ୟତଃ ନିର୍ମଳ ରୁ ଆଶିକ ମେଘୁଆ ରହିବାର ସମ୍ଭାବନା ଅଛି ।

ବୁଦ୍ଧ	ବାରଙ୍ଗ(ଆଜିର ସକାଳ ୮.୩୦ ରୁ ତା. ୦୧.୦୫.୨୦୨୪ ରିଖ ସକାଳ ୮.୩୦ ପର୍ଯ୍ୟନ୍ତ)				
	୨୬.୦୪.୨୦୨୪	୨୭.୦୪.୨୦୨୪	୨୮.୦୪.୨୦୨୪	୨୯.୦୪.୨୦୨୪	୩୦.୦୪.୨୦୨୪
ତାରିଖ					
ବର୍ଷା (ମିମି)	୨	୦	୦	୦	୦
ସର୍ବାଧିକ ତାପମାତ୍ରା (ଡିଗ୍ରୀ ସି.)	୩୯	୪୧	୪୨	୪୧	୪୨
ସର୍ବନିମ୍ନ ତାପମାତ୍ରା (ଡିଗ୍ରୀ ସି.)	୨୬	୨୬	୨୯	୨୭	୨୭
ମେଘାଚନ୍ଦ୍ର	୧	୨	୨	୧	୧
ସର୍ବାଧିକ ଆର୍ଦ୍ରତା (%)	୭୫	୭୪	୬୩	୭୨	୭୬
ସର୍ବନିମ୍ନ ଆର୍ଦ୍ରତା (%)	୧୮	୧୨	୧୩	୧୫	୧୩
ବାୟୁର ଗତି (କି.ମି./ଘ.)	୧୮	୧୭	୧୩	୧୮	୧୯
ବାୟୁର ଦିଗ (ଡିଗ୍ରୀ)	୨୦୩	୨୦୮	୨୦୮	୨୦୫	୨୦୫

#### କଟକ ଜିଲ୍ଲାରେ ସମ୍ଭାବ୍ୟ ଗ୍ରୀଷ୍ମ ଲହରୀ / ତାପମାତ୍ରା ବୃଦ୍ଧି ଜନିତ ପରିସ୍ଥିତି ପାଇଁ ବିଶେଷ କୃଷି ପାଣିପାଗ ଉପଦେଶ

ଆଗାମୀ ୫ଦିନ କଟକ ଜିଲ୍ଲାରେ ସମ୍ଭାବ୍ୟ ଗ୍ରୀଷ୍ମ ଲହରୀ ରୁ ଭୀଷଣ ଗ୍ରୀଷ୍ମ ଲହରୀ ପରିସ୍ଥିତି ( ସ୍ୱଭାବିକ ଦିନ ତାପମାତ୍ରା ରୁ ୫-୬ ଡିଗ୍ରୀ ସି ଅଧିକ କିମ୍ବା ଉର୍ଦ୍ଧ୍ୱ) ତଥା ତାପମାତ୍ରା ବୃଦ୍ଧି ଜନିତ ( ୪୦-୪୩ ଡିଗ୍ରୀ ସି) ପରିସ୍ଥିତି ଯାହା ଫସଲ ଓ ପନିପରିବା ରେ ଚାପ ଜନିତ ପ୍ରଭାବ ପକାଇବ ତେଣୁ ନିମ୍ନ କୃଷି ପାଣିପାଗ ଉପଦେଶ କୁ ଅନୁସରଣ କରିବାକୁ ଅନୁରୋଧ ।

- ବର୍ତ୍ତମାନ ଅଧିକାଂଶ ଅଞ୍ଚଳରେ ମକା ଏହାର ପ୍ରଜନନ ଅବସ୍ଥା ( ଫୁଲ ରୁ ମଞ୍ଜି ଧରିବା ଅବସ୍ଥା) ରେ ଅଛି ଯାହା ଏକ ମାଟି ବତର ଜନିତ ସମ୍ପେଦନଶୀଳ ଅବସ୍ଥା, ଏହି ଅବସ୍ଥା ରେ ମାଟିରେ ବତର ଅଭାବ ହେଲେ ମଞ୍ଜି ସଂଖ୍ୟା କମିଯିବା ସହ ଅମଳରେ କୁପ୍ରଭାବ ପଡିଥାଏ ତେଣୁ ଚାଷୀଭାଇମାନେ ବର୍ଷା ପୂର୍ବାନୁମାନ ଓ ମାଟିର ବତରକୁ ଦେଖି ଜଳସେଚନ ଜାରି ରଖିବାକୁ ଅନୁରୋଧ ।
- ଜମିରେ ଥିବା ଫସଲ ଓ ପନିପରିବାରେ ସାମାନ୍ୟ ଓ ବାରମ୍ବାର ଜଳସେଚନ କରନ୍ତୁ ଓ ବୁନ୍ଦା/ସିଞ୍ଚନ ଜଳସେଚନ କୁ ପ୍ରାଧାନ୍ୟ ଦିଅନ୍ତୁ ।
- ଫସଲର ବିଭିନ୍ନ ସଂକଟ ବୃଦ୍ଧି ଅବସ୍ଥାରେ (ଫୁଲ ଓ ଫଳ ଧରିବା ଅବସ୍ଥାରେ) ଜଳସେଚନ ବାରମ୍ବାରତାକୁ ବୃଦ୍ଧି କରନ୍ତୁ ।
- ଫସଲ ଓ ମାଟିକୁ ନତା, ପଲିଥିନ୍ ଓ ଫସଲ ଅବଶେଷାସ ଦ୍ୱାରା ଆଚ୍ଛାଦିକରଣ କରନ୍ତୁ ଯାହାଦ୍ୱାରା ମାଟିର ବତର ସଂରକ୍ଷିତ ରହିବ ଓ ଉତ୍ପେଦନ ପ୍ରକ୍ରିୟା କୁ ହ୍ରାସ କରାଇବ ।
- ଫସଲ ଓ ପନିପରିବାରେ ଫୁଲ ଓ ଫଳ ଧରିବା ଅବସ୍ଥାରେ ୨% ଡିଏପି (୨୦ଗ୍ରାମ/ଲିଟର ପାଣି) + ୧% ଏମଓପି (୧୦ଗ୍ରାମ/ଲିଟର ପାଣି) କୁ ପତ୍ର ସିଞ୍ଚନ କରନ୍ତୁ ।
- ଫସଲ ଓ ପନିପରିବାରେ ପତ୍ର ରେ ବାଷ୍ପୀକରଣ ପ୍ରକ୍ରିୟା କୁ କମାଇବା ପାଇଁ ୨-୪% କେଓଲିନ୍ କିମ୍ବା ୫୦୦ ପିପିଏମ୍ ସାଇକୋସିଲ୍ (୧ମି.ଲି./ଲିଟର ପାଣିରେ) କିମ୍ବା ପୋଟାସିଅମ୍ ନାଇଟ୍ରେଟ୍ ୧-୧.୫% ୧୫ଦିନ ବ୍ୟବଧାନରେ ୨ଥର ପତ୍ର ସିଞ୍ଚନ କରନ୍ତୁ ।
- ଫସଲ ଓ ପନିପରିବାରେ ଫୁଲ/ଫଳ ଝଡିବା ରୁ ରକ୍ଷା ପାଇବା ପାଇଁ ୪ମି.ଲି. ପ୍ଲାନୋଫିକୁ କୁ ୪.୫ଲିଟର ପାଣିରେ ମିଶାଇ ସିଞ୍ଚନ କରନ୍ତୁ ।
- ଅଧିକ ତାପମାତ୍ରା ଜନିତ ଚାପ ପରିସ୍ଥିତିରେ ଫୁଲ/ଫଳ ଅବସ୍ଥାରେ ୦.୩% ବୋରିକ୍ ଏସିଡ୍ + ୦.୫% ଜିଙ୍କ୍ ସଲଫେଟ୍ + ୦.୫% ଲୌହ ସଲଫେଟ୍ + ୧% ସ୍ତୁରିଆ କୁ କିମ୍ବା ୧୦୦ ପିପିଏମ୍ ସାଲିସିଲିକ୍ ଏସିଡ୍ କୁ ପତ୍ର ସିଞ୍ଚନ କରନ୍ତୁ ।
- ପନିପରିବାରେ ଅଧିକ ସୂର୍ଯ୍ୟାଲୋକ କୁ ପ୍ରତିରୋଧ ପାଇଁ ୫୦% (ଜମିରୁ ୧.୫ ରୁ ୨ମିଟର ଉଚ୍ଚତା) ବିଶିଷ୍ଟ ଛାୟା ଗୃହ ବ୍ୟବହାର କରନ୍ତୁ ।
- ଆମ୍ଭରେ ଅଧିକ ତାପମାତ୍ରା ଜନିତ ପତ୍ରଝଡା କୁ କମାଇବା ପାଇଁ ୦.୨% ପୋଟାସିଅମ୍ ସଲଫେଟ୍ କୁ ପତ୍ର ସିଞ୍ଚନ କରନ୍ତୁ ।
- ଫଳ ବଗିଚା ମାନଙ୍କରେ (୨ବର୍ଷ ରୁ ଅଧିକ) ପ୍ରତିଦିନ ଗଛ ପ୍ରତି ୧୫୦ ରୁ ୨୦୦ ଲିଟର ପାଣି କୁ ଜଳସେଚନ ବ୍ୟବସ୍ଥା କରିବା ସହ ଜୈବିକ ଆଚ୍ଛାଦିକରଣ ଓ ବୁନ୍ଦା ଜଳସେଚନ ପ୍ରତି ଗୁରୁତ୍ୱ ଦିଅନ୍ତୁ ।

#### ପଶୁପାଳନ-

ଗୁହାଳ ଓ ଫାର୍ମ ଭିତରେ ଆବଶ୍ୟକ ଖାଦ୍ୟ ଓ ପାନୀୟ ଜଳର ବ୍ୟବସ୍ଥା କରନ୍ତୁ । ଆଗକୁ ୩-୪ ଦିନ ତାପମାତ୍ରା ଓ ଆର୍ଦ୍ରତାରେ ଅଧିକା ପରିସ୍ଥିତି ପରିଲିଖିତ ସମ୍ଭାବନା ଅଛି ଯାହା ଗୁହପାଳିତ ପଶୁଙ୍କ ଗରିମ ଜନିତ ଚାପ ବୃଦ୍ଧି ପାଇଁ ସହାୟକ ହେବ, ତେଣୁ ପଶୁମାନଙ୍କୁ ଆବଶ୍ୟକୀୟ ମିଶ୍ରିତ ଖଣିଜ ଲବଣ, ଲୁଣ, ତୁଣ ଜାତୀୟ ଫସଲ ଖାଇବାକୁ ଦେବା ସହ ଉପଯୁକ୍ତ ବାସସ୍ଥାନର ବ୍ୟବସ୍ଥା କରନ୍ତୁ ।



ଅଧିକା ସୂଚନା ପାଇଁ କୃଷି ବିଜ୍ଞାନ କେନ୍ଦ୍ର କଟକ ସହ ଯୋଗାଯୋଗ କରନ୍ତୁ(ମୋ-୯୮୭୧୪୪୫୦୮୦/୭୦୦୮୪୫୩୪୭୭)  
କଟକ ଜିଲ୍ଲାର କୃଷି ପାଣିପାଗ ଉପଦେଶ ପାଇଁ ମେଘଦୂତ ଥାପ୍ ଓ ନିଜ ଅଞ୍ଚଳରେ ବିକୂଳି ପ୍ରାକ୍ ସୂଚନା ସକାଶେ ଦାମିନା ଥାପ୍ କୁ ଅନୁସରଣ କରନ୍ତୁ







**ଗ୍ରାମୀଣ କୃଷି ମୌସମ ସେବା  
ଭାରତ ପାଣିପାଗ ବିଭାଗ  
ଜିଲ୍ଲା କୃଷି ପାଣିପାଗ ବିଭାଗ  
କୃଷି ବିଜ୍ଞାନ କେନ୍ଦ୍ର କଟକ**



ପତ୍ରିକା ସଂଖ୍ୟା-୩୫୩  
ତାରିଖ-୨୬.୦୪.୨୦୨୪

**ଭାକ୍ୟୁଅନୁପ-ଜାତୀୟ ଧାନ ଗବେଷଣା କେନ୍ଦ୍ର, କଟକ**

**କଟକ ସଦର କୃଷି ପାଣିପାଗ ଉପଦେଶ ସେବା**

**ବୁଦ୍ଧ ପୂର୍ବସପ୍ତାହ ବର୍ଷା ଓ ଜିଲ୍ଲା ବିଗତ ସପ୍ତାହ ପାଣିପାଗ ସୁଚନା**

**ପୂର୍ବ ସପ୍ତାହରେ ବୁଦ୍ଧରେ ହାରାହାରି ୦୦ ମିମି ବର୍ଷା ଓ ଜିଲ୍ଲାରେ ହାରାହାରି ଅତିସ୍ୱଳ୍ପ ବର୍ଷା ହୋଇଥିଲା । ଦିନର ହାରାହାରି ସର୍ବୋଚ୍ଚ ଓ ସର୍ବନିମ୍ନ ତାପମାତ୍ରା ଯଥାକ୍ରମେ ୪୧.୧୨ ଡିଗ୍ରୀ ସି. (ସ୍ୱଭାବିକ ଠାରୁ ୩.୫୨ ଡିଗ୍ରୀ ଅଧିକ) ଓ ୨୬.୭୭ ଡିଗ୍ରୀ ସି. (ସ୍ୱଭାବିକ ଠାରୁ ୨.୫୨ ଡିଗ୍ରୀ ଅଧିକ) ଥିଲା । ଦିନର ହାରାହାରି ସର୍ବୋଚ୍ଚ ଓ ସର୍ବନିମ୍ନ ଆର୍ଦ୍ରତା ଯଥାକ୍ରମେ ୫୧-୬୧% ଥିଲା ।**

**ପାଣିପାଗ ପୂର୍ବାନୁମାନ- ଆଜିର ସକାଳ ୮.୩୦ ରୁ ତା. ୦୧.୦୫.୨୦୨୪ ରିଖ ସକାଳ ୮.୩୦ ପର୍ଯ୍ୟନ୍ତ**

**ସାଧାରଣ ଉପଦେଶ-** ବୁଦ୍ଧରେ ଆଗକୁ ୫ଦିନ ମଧ୍ୟରେ ଆଜି ଅତିକମ୍ ବର୍ଷା ଏବଂ କାଲି ଠାରୁ ମଜଲବାର ମଧ୍ୟରେ ପାଗ ଶୁଷ୍କ ରହିବାର ପୂର୍ବାନୁମାନ କରାଯାଇ ଅଛି । ଦିନର ହାରାହାରି ସର୍ବୋଚ୍ଚ ଓ ସର୍ବନିମ୍ନ ତାପମାତ୍ରା ଯଥାକ୍ରମେ ୪୦-୪୨ ଡିଗ୍ରୀ ସି. ଓ ୨୬-୨୯ ଡିଗ୍ରୀ ସି. ହେବାର ଅନୁମାନ କରାଯାଇଛି । ଦିନର ହାରାହାରି ସର୍ବୋଚ୍ଚ ଓ ସର୍ବନିମ୍ନ ଆର୍ଦ୍ରତା ଯଥାକ୍ରମେ ୬୨-୭୭% ଓ ୧୦-୧୭% ହେବାର ଅନୁମାନ କରାଯାଇଛି । **ଆଗାମୀ ୫ ଦିନ ଆକାଶ ମୁଖ୍ୟତଃ ନିର୍ମଳ ରୁ ଅମ୍ଳିକ ମେଘୁଆ ରହିବାର ସମ୍ଭାବନା ଅଛି ।**

ବୁଦ୍ଧ	କଟକ ସଦର(ଆଜିର ସକାଳ ୮.୩୦ ରୁ ତା. ୦୧.୦୫.୨୦୨୪ ରିଖ ସକାଳ ୮.୩୦ ପର୍ଯ୍ୟନ୍ତ)				
	୨୬.୦୪.୨୦୨୪	୨୭.୦୪.୨୦୨୪	୨୮.୦୪.୨୦୨୪	୨୯.୦୪.୨୦୨୪	୩୦.୦୪.୨୦୨୪
ତାରିଖ					
ବର୍ଷା (ମିମି)	୨	୦	୦	୦	୦
ସର୍ବାଧିକ ତାପମାତ୍ରା (ଡିଗ୍ରୀ ସି.)	୪୦	୪୧	୪୧	୪୦	୪୨
ସର୍ବନିମ୍ନ ତାପମାତ୍ରା (ଡିଗ୍ରୀ ସି.)	୨୬	୨୬	୨୯	୨୭	୨୭
ମେଘାଚନ୍ଦ୍ର	୧	୨	୨	୧	୧
ସର୍ବାଧିକ ଆର୍ଦ୍ରତା (%)	୭୪	୭୩	୬୨	୭୦	୭୭
ସର୍ବନିମ୍ନ ଆର୍ଦ୍ରତା (%)	୧୭	୧୦	୧୧	୧୩	୧୦
ବାୟୁର ଗତି (କି.ମି./ଘ.)	୧୭	୧୫	୧୨	୧୬	୧୭
ବାୟୁର ଦିଗ (ଡିଗ୍ରୀ)	୨୦୬	୨୧୦	୨୧୦	୨୦୮	୨୦୮

**କଟକ ଜିଲ୍ଲାରେ ସମ୍ଭାବ୍ୟ ଗ୍ରୀଷ୍ମ ଲହରୀ / ତାପମାତ୍ରା ବୃଦ୍ଧି ଜନିତ ପରିସ୍ଥିତି ପାଇଁ ବିଶେଷ କୃଷି ପାଣିପାଗ ଉପଦେଶ**

**ଆଗାମୀ ୫ଦିନ କଟକ ଜିଲ୍ଲାରେ ସମ୍ଭାବ୍ୟ ଗ୍ରୀଷ୍ମ ଲହରୀ ରୁ ଭୀଷଣ ଗ୍ରୀଷ୍ମ ଲହରୀ ପରିସ୍ଥିତି ( ସ୍ୱଭାବିକ ଦିନ ତାପମାତ୍ରା ରୁ ୫-୬ ଡିଗ୍ରୀ ସି ଅଧିକ କିମ୍ବା ଉର୍ଦ୍ଧ୍ୱ) ତଥା ତାପମାତ୍ରା ବୃଦ୍ଧି ଜନିତ ( ୪୦-୪୩ ଡିଗ୍ରୀ ସି) ପରିସ୍ଥିତି ଯାହା ଫସଲ ଓ ପନିପରିବା ରେ ଚାପ ଜନିତ ପ୍ରଭାବ ପକାଇବ ତେଣୁ ନିମ୍ନ କୃଷି ପାଣିପାଗ ଉପଦେଶ କୁ ଅନୁସରଣ କରିବାକୁ ଅନୁରୋଧ ।**

- ବର୍ତ୍ତମାନ ଅଧିକାଂଶ ଅଞ୍ଚଳରେ ମକା ଏହାର ପ୍ରଜନନ ଅବସ୍ଥା ( ଫୁଲ ରୁ ମଞ୍ଜି ଧରିବା ଅବସ୍ଥା) ରେ ଅଛି ଯାହା ଏକ ମାଟି ବତର ଜନିତ ସମ୍ପେଦନଶୀଳ ଅବସ୍ଥା, ଏହି ଅବସ୍ଥା ରେ ମାଟିରେ ବତର ଅଭାବ ହେଲେ ମଞ୍ଜି ସଂଖ୍ୟା କମିଯିବା ସହ ଅମଳରେ କୁପ୍ରଭାବ ପଡିଥାଏ ତେଣୁ ଚାଷୀଭାଇମାନେ ବର୍ଷା ପୂର୍ବାନୁମାନ ଓ ମାଟିର ବତରକୁ ଦେଖି ଜଳସେଚନ ଜାରି ରଖିବାକୁ ଅନୁରୋଧ ।
- ଜମିରେ ଥିବା ଫସଲ ଓ ପନିପରିବାରେ ସାମାନ୍ୟ ଓ ବାରମ୍ବାର ଜଳସେଚନ କରନ୍ତୁ ଓ ବୁନ୍ଦା/ସିଞ୍ଚନ ଜଳସେଚନ କୁ ପ୍ରାଧାନ୍ୟ ଦିଅନ୍ତୁ ।
- ଫସଲର ବିଭିନ୍ନ ସଂକଟ ବୃଦ୍ଧି ଅବସ୍ଥାରେ (ଫୁଲ ଓ ଫଳ ଧରିବା ଅବସ୍ଥାରେ) ଜଳସେଚନ ବାରମ୍ବାରତାକୁ ବୃଦ୍ଧି କରନ୍ତୁ ।
- ଫସଲ ଓ ମାଟିକୁ ନତା, ପଲିଥିନ୍ ଓ ଫସଲ ଅବଶେଷାସ ଦ୍ୱାରା ଆଚ୍ଛାଦିକରଣ କରନ୍ତୁ ଯାହାଦ୍ୱାରା ମାଟିର ବତର ସଂରକ୍ଷିତ ରହିବ ଓ ଉତ୍ପେଦନ ପ୍ରକ୍ରିୟା କୁ ହ୍ରାସ କରାଇବ ।
- ଫସଲ ଓ ପନିପରିବାରେ ଫୁଲ ଓ ଫଳ ଧରିବା ଅବସ୍ଥାରେ ୨% ଡିଏପି (୨୦ଗ୍ରାମ/ଲିଟର ପାଣି) + ୧% ଏମଓପି (୧୦ଗ୍ରାମ/ଲିଟର ପାଣି) କୁ ପତ୍ର ସିଞ୍ଚନ କରନ୍ତୁ ।
- ଫସଲ ଓ ପନିପରିବାରେ ପତ୍ର ରେ ବାଷ୍ପୀକରଣ ପ୍ରକ୍ରିୟା କୁ କମାଇବା ପାଇଁ ୨-୪% କେଓଲିନ୍ କିମ୍ବା ୫୦୦ ପିପିଏମ୍ ସାଇକୋସିଲ୍ (୧ମି.ଲି./ଲିଟର ପାଣିରେ) କିମ୍ବା ପୋଟାସିଅମ୍ ନାଇଟ୍ରେଟ୍ ୧-୧.୫% ୧୫ଦିନ ବ୍ୟବଧାନରେ ୨ଥର ପତ୍ର ସିଞ୍ଚନ କରନ୍ତୁ ।
- ଫସଲ ଓ ପନିପରିବାରେ ଫୁଲ/ଫଳ ଝଡିବା ରୁ ରକ୍ଷା ପାଇବା ପାଇଁ ୪ମି.ଲି. ପ୍ଲାନୋଫିକୁ କୁ ୪.୫ଲିଟର ପାଣିରେ ମିଶାଇ ସିଞ୍ଚନ କରନ୍ତୁ ।
- ଅଧିକ ତାପମାତ୍ରା ଜନିତ ଚାପ ପରିସ୍ଥିତିରେ ଫୁଲ/ଫଳ ଅବସ୍ଥାରେ ୦.୩% ବୋରିକ୍ ଏସିଡ୍ + ୦.୫% ଜିଙ୍କ୍ ସଲଫେଟ୍ + ୦.୫% ଲୌହ ସଲଫେଟ୍ + ୧% ସ୍ତୁରିଆ କୁ କିମ୍ବା ୧୦୦ ପିପିଏମ୍ ସାଇଲିସିଲିକ୍ ଏସିଡ୍ କୁ ପତ୍ର ସିଞ୍ଚନ କରନ୍ତୁ ।
- ପନିପରିବାରେ ଅଧିକ ସୂର୍ଯ୍ୟାଲୋକ କୁ ପ୍ରତିରୋଧ ପାଇଁ ୫୦% (ଜମିରୁ ୧.୫ ରୁ ୨ମିଟର ଉଚ୍ଚତା) ବିଶିଷ୍ଟ ଛାୟା ଗୃହ ବ୍ୟବହାର କରନ୍ତୁ ।
- ଆମ୍ଭରେ ଅଧିକ ତାପମାତ୍ରା ଜନିତ ପତ୍ରଝଡା କୁ କମାଇବା ପାଇଁ ୦.୨% ପୋଟାସିଅମ୍ ସଲଫେଟ୍ କୁ ପତ୍ର ସିଞ୍ଚନ କରନ୍ତୁ ।
- ଫଳ ବଗିଚା ମାନଙ୍କରେ (୬ବର୍ଷ ରୁ ଅଧିକ) ପ୍ରତିଦିନ ଗଛ ପ୍ରତି ୧୫୦ ରୁ ୨୦୦ ଲିଟର ପାଣି କୁ ଜଳସେଚନ ବ୍ୟବସ୍ଥା କରିବା ସହ ଜୈବିକ ଆଚ୍ଛାଦିକରଣ ଓ ବୁନ୍ଦା ଜଳସେଚନ ପ୍ରତି ଗୁରୁତ୍ୱ ଦିଅନ୍ତୁ ।

**ପଶୁପାଳନ-**

ଗୃହାଳ ଓ ଫାର୍ମ ଭିତରେ ଆବଶ୍ୟକ ଖାଦ୍ୟ ଓ ପାନୀୟ ଜଳର ବ୍ୟବସ୍ଥା କରନ୍ତୁ । ଆଗକୁ ୩-୪ ଦିନ ତାପମାତ୍ରା ଓ ଆର୍ଦ୍ରତାରେ ଅଧିକା ପରିସ୍ଥିତି ପରିଲିଖିତ ସମ୍ଭାବନା ଅଛି ଯାହା ଗୃହପାଳିତ ପଶୁଙ୍କ ଗରିମ ଜନିତ ଚାପ ବୃଦ୍ଧି ପାଇଁ ସହାୟକ ହେବ, ତେଣୁ ପଶୁମାନଙ୍କୁ ଆବଶ୍ୟକୀୟ ମିଶ୍ରିତ ଖଣିଜ ଲବଣ, ଲୁଣ, ତୃଣ ଜାତୀୟ ଫସଲ ଖାଇବାକୁ ଦେବା ସହ ଉପଯୁକ୍ତ ବାସସ୍ଥାନର ବ୍ୟବସ୍ଥା କରନ୍ତୁ ।



ଅଧିକା ସୂଚନା ପାଇଁ କୃଷି ବିଜ୍ଞାନ କେନ୍ଦ୍ର କଟକ ସହ ଯୋଗାଯୋଗ କରନ୍ତୁ(ମୋ-୯୮୭୧୪୪୫୦୮୦/୭୦୦୮୪୫୩୪୭୭)  
କଟକ ଜିଲ୍ଲାର କୃଷି ପାଣିପାଗ ଉପଦେଶ ପାଇଁ ମେଘଦୂତ ଥାପ୍ ଓ ନିଜ ଅଞ୍ଚଳରେ ବିକୃଳି ପ୍ରାକ୍ ସୂଚନା ସକାଶେ ଦାମିନୀ ଥାପ୍ କୁ ଅନୁସରଣ କରନ୍ତୁ





**ଗ୍ରାମୀଣ କୃଷି ମୌସମ ସେବା**  
**ଭାରତ ପାଣିପାଗ ବିଭାଗ**  
**ଜିଲ୍ଲା କୃଷି ପାଣିପାଗ ବିଭାଗ**  
**କୃଷି ବିଜ୍ଞାନ କେନ୍ଦ୍ର କଟକ**



ପତ୍ରିକା ସଂଖ୍ୟା-୩୫୩  
 ତାରିଖ-୨୬.୦୪.୨୦୨୪

**ଭାଦ୍ରପଦ-ଜାତୀୟ ଧାନ ଗବେଷଣା କେନ୍ଦ୍ର, କଟକ**

**କଣ୍ଠାପତା କୃଷି ପାଣିପାଗ ଉପଦେଶ ସେବା**

**ବୁଦ୍ଧ ପୂର୍ବସପ୍ତାହ ବର୍ଷା ଓ ଜିଲ୍ଲା ବିଗତ ସପ୍ତାହ ପାଣିପାଗ ସୂଚନା**

**ପୂର୍ବ ସପ୍ତାହରେ ବୁଦ୍ଧରେ ହାରାହାରି ୦୦ ମିମି ବର୍ଷା ଓ ଜିଲ୍ଲାରେ ହାରାହାରି ଅତିସ୍ୱଳ୍ପ ବର୍ଷା ହୋଇଥିଲା । ଦିନର ହାରାହାରି ସର୍ବୋଚ୍ଚ ଓ ସର୍ବନିମ୍ନ ତାପମାତ୍ରା ଯଥାକ୍ରମେ ୪୧.୧୨ ଡିଗ୍ରୀ ସି. (ସ୍ୱଭାବିକ ଠାରୁ ୩.୫୨ ଡିଗ୍ରୀ ଅଧିକ) ଓ ୨୬.୭୭ ଡିଗ୍ରୀ ସି. (ସ୍ୱଭାବିକ ଠାରୁ ୨.୫୨ ଡିଗ୍ରୀ ଅଧିକ) ଥିଲା । ଦିନର ହାରାହାରି ସର୍ବୋଚ୍ଚ ଓ ସର୍ବନିମ୍ନ ଆହୁତା ଯଥାକ୍ରମେ ୫୧-୬୧% ଥିଲା ।**

**ପାଣିପାଗ ପୂର୍ବାନୁମାନ- ଆଜିର ସକାଳ ୮.୩୦ ରୁ ତା. ୦୧.୦୫.୨୦୨୪ ରିଖ ସକାଳ ୮.୩୦ ପର୍ଯ୍ୟନ୍ତ**

**ସାଧାରଣ ଉପଦେଶ- ବୁଦ୍ଧରେ ଆଗକୁ ୫ଦିନ ଆଜି ଠାରୁ ମଙ୍ଗଳବାର ମଧ୍ୟରେ ପାଗ ଶୁଷ୍କ ରହିବାର ପୂର୍ବାନୁମାନ କରାଯାଇ ଅଛି । ଦିନର ହାରାହାରି ସର୍ବୋଚ୍ଚ ଓ ସର୍ବନିମ୍ନ ତାପମାତ୍ରା ଯଥାକ୍ରମେ ୩୮-୪୧ ଡିଗ୍ରୀ ସି. ଓ ୨୭-୨୮ ଡିଗ୍ରୀ ସି. ହେବାର ଅନୁମାନ କରାଯାଇଛି । ଦିନର ହାରାହାରି ସର୍ବୋଚ୍ଚ ଓ ସର୍ବନିମ୍ନ ଆହୁତା ଯଥାକ୍ରମେ ୭୧-୭୮% ଓ ୧୮-୨୩% ହେବାର ଅନୁମାନ କରାଯାଇଛି । ଆଗାମୀ ୫ ଦିନ ଆକାଶ ମୁଖ୍ୟତଃ ନିର୍ମଳ ରୁ ଆଶିକ ମେଗୁଆ ରହିବାର ସମ୍ଭାବନା ଅଛି ।**

ବୁଦ୍ଧ	କଣ୍ଠାପତା(ଆଜିର ସକାଳ ୮.୩୦ ରୁ ତା. ୦୧.୦୫.୨୦୨୪ ରିଖ ସକାଳ ୮.୩୦ ପର୍ଯ୍ୟନ୍ତ)				
	୨୬.୦୪.୨୦୨୪	୨୭.୦୪.୨୦୨୪	୨୮.୦୪.୨୦୨୪	୨୯.୦୪.୨୦୨୪	୩୦.୦୪.୨୦୨୪
ତାରିଖ					
ବର୍ଷା (ମିମି)	୦	୦	୦	୦	୦
ସର୍ବାଧିକ ତାପମାତ୍ରା (ଡିଗ୍ରୀ ସି.)	୩୮	୪୦	୪୦	୪୦	୪୧
ସର୍ବନିମ୍ନ ତାପମାତ୍ରା (ଡିଗ୍ରୀ ସି.)	୨୭	୨୭	୨୮	୨୮	୨୮
ମେଗାଜନ୍ମ	୦	୨	୧	୦	୦
ସର୍ବାଧିକ ଆହୁତା (%)	୭୮	୭୭	୭୧	୭୫	୭୭
ସର୍ବନିମ୍ନ ଆହୁତା (%)	୨୩	୧୮	୧୯	୧୯	୧୮
ବାୟୁର ଗତି (କି.ମି./ଘ.)	୨୧	୨୦	୧୬	୨୨	୨୩
ବାୟୁର ଦିଗ (ଡିଗ୍ରୀ)	୨୦୪	୨୧୨	୨୦୭	୨୦୭	୨୦୪

**କଟକ ଜିଲ୍ଲାରେ ସମ୍ଭାବ୍ୟ ଗ୍ରୀଷ୍ମ ଲହରୀ / ତାପମାତ୍ରା ବୃଦ୍ଧି ଜନିତ ପରିସ୍ଥିତି ପାଇଁ ବିଶେଷ କୃଷି ପାଣିପାଗ ଉପଦେଶ**

**ଆଗାମୀ ୫ଦିନ କଟକ ଜିଲ୍ଲାରେ ସମ୍ଭାବ୍ୟ ଗ୍ରୀଷ୍ମ ଲହରୀ ରୁ ଭୀଷଣ ଗ୍ରୀଷ୍ମ ଲହରୀ ପରିସ୍ଥିତି ( ସ୍ୱଭାବିକ ଦିନ ତାପମାତ୍ରା ରୁ ୫-୬ ଡିଗ୍ରୀ ସି ଅଧିକ କିମ୍ବା ଉର୍ଦ୍ଧ୍ୱ) ତଥା ତାପମାତ୍ରା ବୃଦ୍ଧି ଜନିତ ( ୪୦-୪୩ ଡିଗ୍ରୀ ସି) ପରିସ୍ଥିତି ଯାହା ଫସଲ ଓ ପନିପରିବା ରେ ତାପ ଜନିତ ପ୍ରଭାବ ପକାଇବ ତେଣୁ ନିମ୍ନ କୃଷି ପାଣିପାଗ ଉପଦେଶ କୁ ଅନୁସରଣ କରିବାକୁ ଅନୁରୋଧ ।**

- ବର୍ତ୍ତମାନ ଅଧିକାଂଶ ଅଞ୍ଚଳରେ ମକା ଏହାର ପ୍ରଜନନ ଅବସ୍ଥା ( ଫୁଲ ରୁ ମଞ୍ଜି ଧରିବା ଅବସ୍ଥା) ରେ ଅଛି ଯାହା ଏକ ମାଟି ବତର ଜନିତ ସମ୍ପେଦନଶୀଳ ଅବସ୍ଥା, ଏହି ଅବସ୍ଥା ରେ ମାଟିରେ ବତର ଅଭାବ ହେଲେ ମଞ୍ଜି ସଂଖ୍ୟା କମିଯିବା ସହ ଅମଳରେ କୁପ୍ରଭାବ ପଡିଥାଏ ତେଣୁ ଚାଷୀଭାଇମାନେ ବର୍ଷା ପୂର୍ବାନୁମାନ ଓ ମାଟିର ବତରକୁ ଦେଖି ଜଳସେଚନ ଜାରି ରଖିବାକୁ ଅନୁରୋଧ ।
- ଜମିରେ ଥିବା ଫସଲ ଓ ପନିପରିବାରେ ସାମାନ୍ୟ ଓ ବାରମ୍ବାର ଜଳସେଚନ କରନ୍ତୁ ଓ ବୁନ୍ଦା/ସିଞ୍ଚନ ଜଳସେଚନ କୁ ପ୍ରାଧାନ୍ୟ ଦିଅନ୍ତୁ ।
- ଫସଲର ବିଭିନ୍ନ ସଂକଟ ବୃଦ୍ଧି ଅବସ୍ଥାରେ (ଫୁଲ ଓ ଫଳ ଧରିବା ଅବସ୍ଥାରେ) ଜଳସେଚନ ବାରମ୍ବାରତାକୁ ବୃଦ୍ଧି କରନ୍ତୁ ।
- ଫସଲ ଓ ମାଟିକୁ ନତା, ପଲିଥିନ୍ ଓ ଫସଲ ଅବଶେଷାସ ଦ୍ୱାରା ଆଚ୍ଛାଦିକରଣ କରନ୍ତୁ ଯାହାଦ୍ୱାରା ମାଟିର ବତର ସଂରକ୍ଷିତ ରହିବ ଓ ଉତ୍ପେଦନ ପ୍ରକ୍ରିୟା କୁ ହ୍ରାସ କରାଇବ ।
- ଫସଲ ଓ ପନିପରିବାରେ ଫୁଲ ଓ ଫଳ ଧରିବା ଅବସ୍ଥାରେ ୨% ଡିଏପି (୨୦ଗ୍ରାମ/ଲିଟର ପାଣି) + ୧% ଏମଓପି (୧୦ଗ୍ରାମ/ଲିଟର ପାଣି) କୁ ପତ୍ର ସିଞ୍ଚନ କରନ୍ତୁ ।
- ଫସଲ ଓ ପନିପରିବାରେ ପତ୍ର ରେ ବାଷ୍ପୀକରଣ ପ୍ରକ୍ରିୟା କୁ କମାଇବା ପାଇଁ ୨-୪% କେଓଲିନ୍ କିମ୍ବା ୫୦୦ ପିପିଏମ୍ ସାଇକୋସିଲ୍ (୧ମି.ଲି./ଲିଟର ପାଣିରେ) କିମ୍ବା ପୋଟାସିଅମ୍ ନାଇଟ୍ରେଟ୍ ୧-୧.୫% ୧୫ଦିନ ବ୍ୟବଧାନରେ ୨ଥର ପତ୍ର ସିଞ୍ଚନ କରନ୍ତୁ ।
- ଫସଲ ଓ ପନିପରିବାରେ ଫୁଲ/ଫଳ ଝଡିବା ରୁ ରକ୍ଷା ପାଇବା ପାଇଁ ୪ମି.ଲି. ପ୍ଲାନୋଫିକୁ କୁ ୪.୫ଲିଟର ପାଣିରେ ମିଶାଇ ସିଞ୍ଚନ କରନ୍ତୁ ।
- ଅଧିକ ତାପମାତ୍ରା ଜନିତ ତାପ ପରିସ୍ଥିତିରେ ଫୁଲ/ଫଳ ଅବସ୍ଥାରେ ୦.୩% ବୋରିକ୍ ଏସିଡ୍ + ୦.୫% ଜିଙ୍କ୍ ସଲଫେଟ୍ + ୦.୫% ଲୌହ ସଲଫେଟ୍ + ୧% ସ୍ତୁରିଆ କୁ କିମ୍ବା ୧୦୦ ପିପିଏମ୍ ସାଇଲିସିଲିକ୍ ଏସିଡ୍ କୁ ପତ୍ର ସିଞ୍ଚନ କରନ୍ତୁ ।
- ପନିପରିବାରେ ଅଧିକ ସୂର୍ଯ୍ୟାଲୋକ କୁ ପ୍ରତିରୋଧ ପାଇଁ ୫୦% (ଜମିରୁ ୧.୫ ରୁ ୨ମିଟର ଉଚ୍ଚତା) ବିଶିଷ୍ଟ ଛାୟା ଗୃହ ବ୍ୟବହାର କରନ୍ତୁ ।
- ଆମ୍ଭରେ ଅଧିକ ତାପମାତ୍ରା ଜନିତ ପତ୍ରଝଡା କୁ କମାଇବା ପାଇଁ ୦.୨% ପୋଟାସିଅମ୍ ସଲଫେଟ୍ କୁ ପତ୍ର ସିଞ୍ଚନ କରନ୍ତୁ ।
- ଫଳ ବଗିଚା ମାନଙ୍କରେ (୬ବର୍ଷ ରୁ ଅଧିକ) ପ୍ରତିଦିନ ଗଛ ପ୍ରତି ୧୫୦ ରୁ ୨୦୦ ଲିଟର ପାଣି କୁ ଜଳସେଚନ ବ୍ୟବସ୍ଥା କରିବା ସହ ଜୈବିକ ଆଚ୍ଛାଦିକରଣ ଓ ବୁନ୍ଦା ଜଳସେଚନ ପ୍ରତି ଗୁରୁତ୍ୱ ଦିଅନ୍ତୁ ।

**ପଶୁପାଳନ-**

ଗୃହାଳ ଓ ଫାର୍ମ ଭିତରେ ଆବଶ୍ୟକ ଖାଦ୍ୟ ଓ ପାନୀୟ ଜଳର ବ୍ୟବସ୍ଥା କରନ୍ତୁ । ଆଗକୁ ୩-୪ ଦିନ ତାପମାତ୍ରା ଓ ଆହୁତାରେ ଅଧିକା ପରିସ୍ଥିତି ପରିଲିଖିତ ସମ୍ଭାବନା ଅଛି ଯାହା ଗୃହପାଳିତ ପଶୁଙ୍କ ଗରିମ ଜନିତ ତାପ ବୃଦ୍ଧି ପାଇଁ ସହାୟକ ହେବ, ତେଣୁ ପଶୁମାନଙ୍କୁ ଆବଶ୍ୟକୀୟ ମିଶ୍ରିତ ଖଣିଜ ଲବଣ, ଲୁଣ, ତୃଣ ଜାତୀୟ ଫସଲ ଖାଇବାକୁ ଦେବା ସହ ଉପଯୁକ୍ତ ବାସସ୍ଥାନର ବ୍ୟବସ୍ଥା କରନ୍ତୁ ।



ଅଧିକା ସୂଚନା ପାଇଁ କୃଷି ବିଜ୍ଞାନ କେନ୍ଦ୍ର କଟକ ସହ ଯୋଗାଯୋଗ କରନ୍ତୁ(ମୋ-୯୮୭୧୪୪୫୦୮୦/୭୦୦୮୪୫୩୪୨୭)  
 କଟକ ଜିଲ୍ଲାର କୃଷି ପାଣିପାଗ ଉପଦେଶ ପାଇଁ ମେଗଦୂତ ଥାପ୍ ଓ ନିଜ ଅଞ୍ଚଳରେ ବିକୃଳି ପ୍ରାକ୍ ସୂଚନା ସକାଶେ ଦାମିନୀ ଥାପ୍ କୁ ଅନୁସରଣ କରନ୍ତୁ





**ଗ୍ରାମୀଣ କୃଷି ମୌସମ ସେବା  
ଭାରତ ପାଣିପାଗ ବିଭାଗ  
ଜିଲ୍ଲା କୃଷି ପାଣିପାଗ ବିଭାଗ  
କୃଷି ବିଜ୍ଞାନ କେନ୍ଦ୍ର କଟକ**



ପତ୍ରିକା ସଂଖ୍ୟା-୩୫୩  
ତାରିଖ-୨୬.୦୪.୨୦୨୪

ଭାକ୍ସୁନୁପ-ଜାତୀୟ ଧାନ ଗବେଷଣା କେନ୍ଦ୍ର, କଟକ

**ମାହାଙ୍ଗା କୃଷି ପାଣିପାଗ ଉପଦେଶ ସେବା**

**ବୁଦ୍ଧ ପୂର୍ବସପ୍ତାହ ବର୍ଷା ଓ ଜିଲ୍ଲା ବିଗତ ସପ୍ତାହ ପାଣିପାଗ ସୂଚନା**

ପୂର୍ବ ସପ୍ତାହରେ ବୁଦ୍ଧରେ ହାରାହାରି ୦୦ ମିମି ବର୍ଷା ଓ ଜିଲ୍ଲାରେ ହାରାହାରି ଅତିସ୍ୱଳ୍ପ ବର୍ଷା ହୋଇଥିଲା । ଦିନର ହାରାହାରି ସର୍ବୋଚ୍ଚ ଓ ସର୍ବନିମ୍ନ ତାପମାତ୍ରା ଯଥାକ୍ରମେ ୪୧.୧୨ ଡିଗ୍ରୀ ସି. (ସ୍ୱଭାବିକ ଠାରୁ ୩.୫୨ ଡିଗ୍ରୀ ଅଧିକ) ଓ ୨୭.୭୭ ଡିଗ୍ରୀ ସି. (ସ୍ୱଭାବିକ ଠାରୁ ୨.୫୨ ଡିଗ୍ରୀ ଅଧିକ) ଥିଲା । ଦିନର ହାରାହାରି ସର୍ବୋଚ୍ଚ ଓ ସର୍ବନିମ୍ନ ଆର୍ଦ୍ରତା ଯଥାକ୍ରମେ ୫୧-୬୧% ଥିଲା ।

**ପାଣିପାଗ ପୂର୍ବାନୁମାନ- ଆଜିର ସକାଳ ୮.୩୦ ରୁ ତା. ୦୧.୦୫.୨୦୨୪ ରିଖ ସକାଳ ୮.୩୦ ପର୍ଯ୍ୟନ୍ତ**

**ସାଧାରଣ ଉପଦେଶ-** ବୁଦ୍ଧରେ ଆଗକୁ ୫ଦିନ ଆଜି ଠାରୁ ମଙ୍ଗଳବାର ମଧ୍ୟରେ ପାଗ ଶୁଷ୍କ ରହିବାର ପୂର୍ବାନୁମାନ କରାଯାଇ ଅଛି । ଦିନର ହାରାହାରି ସର୍ବୋଚ୍ଚ ଓ ସର୍ବନିମ୍ନ ତାପମାତ୍ରା ଯଥାକ୍ରମେ ୩୯-୪୨ ଡିଗ୍ରୀ ସି. ଓ ୨୭-୨୯ ଡିଗ୍ରୀ ସି. ହେବାର ଅନୁମାନ କରାଯାଇଛି । ଦିନର ହାରାହାରି ସର୍ବୋଚ୍ଚ ଓ ସର୍ବନିମ୍ନ ଆର୍ଦ୍ରତା ଯଥାକ୍ରମେ ୬୮-୭୫% ଓ ୦୯-୨୦% ହେବାର ଅନୁମାନ କରାଯାଇଛି । ଆଗାମୀ ୫ ଦିନ ଆକାଶ ମୁଖ୍ୟତଃ ନିର୍ମଳ ରୁ ଆଞ୍ଚିକ ମେଗୁଆ ରହିବାର ସମ୍ଭାବନା ଅଛି ।

ବୁଦ୍ଧ	ମାହାଙ୍ଗା(ଆଜିର ସକାଳ ୮.୩୦ ରୁ ତା. ୦୧.୦୫.୨୦୨୪ ରିଖ ସକାଳ ୮.୩୦ ପର୍ଯ୍ୟନ୍ତ)				
	୨୬.୦୪.୨୦୨୪	୨୭.୦୪.୨୦୨୪	୨୮.୦୪.୨୦୨୪	୨୯.୦୪.୨୦୨୪	୩୦.୦୪.୨୦୨୪
ତାରିଖ					
ବର୍ଷା (ମିମି)	୦	୦	୦	୦	୦
ସର୍ବାଧିକ ତାପମାତ୍ରା (ଡିଗ୍ରୀ ସି.)	୩୯	୪୧	୪୨	୪୧	୪୨
ସର୍ବନିମ୍ନ ତାପମାତ୍ରା (ଡିଗ୍ରୀ ସି.)	୨୭	୨୭	୨୯	୨୮	୨୭
ମେଗାଜ୍ୱର	୧	୩	୨	୧	୧
ସର୍ବାଧିକ ଆର୍ଦ୍ରତା (%)	୭୪	୭୨	୬୮	୭୦	୭୫
ସର୍ବନିମ୍ନ ଆର୍ଦ୍ରତା (%)	୨୦	୧୦	୧୩	୧୩	୯
ବାୟୁର ଗତି (କି.ମି./ଘ.)	୨୦	୧୭	୧୩	୧୯	୨୦
ବାୟୁର ଦିଗ (ଡିଗ୍ରୀ)	୨୦୬	୨୧୦	୨୦୮	୨୦୮	୨୦୫

**କଟକ ଜିଲ୍ଲାରେ ସମ୍ଭାବ୍ୟ ଗ୍ରୀଷ୍ମ ଲହରୀ / ତାପମାତ୍ରା ବୃଦ୍ଧି ଜନିତ ପରିସ୍ଥିତି ପାଇଁ ବିଶେଷ କୃଷି ପାଣିପାଗ ଉପଦେଶ**

ଆଗାମୀ ୫ଦିନ କଟକ ଜିଲ୍ଲାରେ ସମ୍ଭାବ୍ୟ ଗ୍ରୀଷ୍ମ ଲହରୀ ରୁ ଭୀଷଣ ଗ୍ରୀଷ୍ମ ଲହରୀ ପରିସ୍ଥିତି ( ସ୍ୱଭାବିକ ଦିନ ତାପମାତ୍ରା ରୁ ୫-୬ ଡିଗ୍ରୀ ସି ଅଧିକ କିମ୍ବା ଉର୍ଦ୍ଧ୍ୱ) ତଥା ତାପମାତ୍ରା ବୃଦ୍ଧି ଜନିତ ( ୪୦-୪୩ ଡିଗ୍ରୀ ସି) ପରିସ୍ଥିତି ଯାହା ଫସଲ ଓ ପନିପରିବା ରେ ତାପ ଜନିତ ପ୍ରଭାବ ପକାଇବ ତେଣୁ ନିମ୍ନ କୃଷି ପାଣିପାଗ ଉପଦେଶ କୁ ଅନୁସରଣ କରିବାକୁ ଅନୁରୋଧ ।

- ବର୍ତ୍ତମାନ ଅଧିକାଂଶ ଅଞ୍ଚଳରେ ମକା ଏହାର ପ୍ରଜନନ ଅବସ୍ଥା ( ଫୁଲ ରୁ ମଞ୍ଜି ଧରିବା ଅବସ୍ଥା) ରେ ଅଛି ଯାହା ଏକ ମାଟି ବତର ଜନିତ ସମ୍ପେଦନଶୀଳ ଅବସ୍ଥା, ଏହି ଅବସ୍ଥା ରେ ମାଟିରେ ବତର ଅଭାବ ହେଲେ ମଞ୍ଜି ସଂଖ୍ୟା କମିଯିବା ସହ ଅମଳରେ କୁପ୍ରଭାବ ପଡିଥାଏ ତେଣୁ ଚାଷୀଭାଇମାନେ ବର୍ଷା ପୂର୍ବାନୁମାନ ଓ ମାଟିର ବତରକୁ ଦେଖି ଜଳସେଚନ ଜାରି ରଖିବାକୁ ଅନୁରୋଧ ।
- ଜମିରେ ଥିବା ଫସଲ ଓ ପନିପରିବାରେ ସାମାନ୍ୟ ଓ ବାରମ୍ବାର ଜଳସେଚନ କରନ୍ତୁ ଓ ବୁନ୍ଦା/ସିଞ୍ଚନ ଜଳସେଚନ କୁ ପ୍ରାଧାନ୍ୟ ଦିଅନ୍ତୁ ।
- ଫସଲର ବିଭିନ୍ନ ସଂକଟ ବୃଦ୍ଧି ଅବସ୍ଥାରେ (ଫୁଲ ଓ ଫଳ ଧରିବା ଅବସ୍ଥାରେ) ଜଳସେଚନ ବାରମ୍ବାରତାକୁ ବୃଦ୍ଧି କରନ୍ତୁ ।
- ଫସଲ ଓ ମାଟିକୁ ନତା, ପଲିଥିନ୍ ଓ ଫସଲ ଅବଶେଷାସ ଦ୍ୱାରା ଆଚ୍ଛାଦିକରଣ କରନ୍ତୁ ଯାହାଦ୍ୱାରା ମାଟିର ବତର ସଂରକ୍ଷିତ ରହିବ ଓ ଉତ୍ପେଦନ ପ୍ରକ୍ରିୟା କୁ ହ୍ରାସ କରାଇବ ।
- ଫସଲ ଓ ପନିପରିବାରେ ଫୁଲ ଓ ଫଳ ଧରିବା ଅବସ୍ଥାରେ ୨% ଡିଏପି (୨୦ଗ୍ରାମ/ଲିଟର ପାଣି) + ୧% ଏମଓପି (୧୦ଗ୍ରାମ/ଲିଟର ପାଣି) କୁ ପତ୍ର ସିଞ୍ଚନ କରନ୍ତୁ ।
- ଫସଲ ଓ ପନିପରିବାରେ ପତ୍ର ରେ ବାଷ୍ପୀକରଣ ପ୍ରକ୍ରିୟା କୁ କମାଇବା ପାଇଁ ୨-୪% କେଓଲିନ୍ କିମ୍ବା ୫୦୦ ପିପିଏମ୍ ସାଇକୋସିଲ୍ (୧ମି.ଲି./ଲିଟର ପାଣିରେ) କିମ୍ବା ପୋଟାସିଅମ୍ ନାଇଟ୍ରେଟ୍ ୧-୧.୫% ୧୫ଦିନ ବ୍ୟବଧାନରେ ୨ଥର ପତ୍ର ସିଞ୍ଚନ କରନ୍ତୁ ।
- ଫସଲ ଓ ପନିପରିବାରେ ଫୁଲ/ଫଳ ଝଡିବା ରୁ ରକ୍ଷା ପାଇବା ପାଇଁ ୪ମି.ଲି. ପ୍ଲାନୋଫିକୁ କୁ ୪.୫ଲିଟର ପାଣିରେ ମିଶାଇ ସିଞ୍ଚନ କରନ୍ତୁ ।
- ଅଧିକ ତାପମାତ୍ରା ଜନିତ ତାପ ପରିସ୍ଥିତିରେ ଫୁଲ/ଫଳ ଅବସ୍ଥାରେ ୦.୩% ବୋରିକ୍ ଏସିଡ୍ + ୦.୫% ଜିଙ୍କ୍ ସଲଫେଟ୍ + ୦.୫% ଲୌହ ସଲଫେଟ୍ + ୧% ସ୍ତୁରିଆ କୁ କିମ୍ବା ୧୦୦ ପିପିଏମ୍ ସାଇଲିସିଲିକ୍ ଏସିଡ୍ କୁ ପତ୍ର ସିଞ୍ଚନ କରନ୍ତୁ ।
- ପନିପରିବାରେ ଅଧିକ ସୂର୍ଯ୍ୟାଲୋକ କୁ ପ୍ରତିରୋଧ ପାଇଁ ୫୦% (ଜମିରୁ ୧.୫ ରୁ ୨ମିଟର ଉଚ୍ଚତା) ବିଶିଷ୍ଟ ଛାୟା ଗୃହ ବ୍ୟବହାର କରନ୍ତୁ ।
- ଆମ୍ଭରେ ଅଧିକ ତାପମାତ୍ରା ଜନିତ ପତ୍ରଝଡା କୁ କମାଇବା ପାଇଁ ୦.୨% ପୋଟାସିଅମ୍ ସଲଫେଟ୍ କୁ ପତ୍ର ସିଞ୍ଚନ କରନ୍ତୁ ।
- ଫଳ ବଗିଚା ମାନଙ୍କରେ (୬ବର୍ଷ ରୁ ଅଧିକ) ପ୍ରତିଦିନ ଗଛ ପ୍ରତି ୧୫୦ ରୁ ୨୦୦ ଲିଟର ପାଣି କୁ ଜଳସେଚନ ବ୍ୟବସ୍ଥା କରିବା ସହ ଜୈବିକ ଆଚ୍ଛାଦିକରଣ ଓ ବୁନ୍ଦା ଜଳସେଚନ ପ୍ରତି ଗୁରୁତ୍ୱ ଦିଅନ୍ତୁ ।

**ପଶୁପାଳନ-**

ଗୃହାଳ ଓ ଫାର୍ମ ଭିତରେ ଆବଶ୍ୟକ ଖାଦ୍ୟ ଓ ପାନୀୟ ଜଳର ବ୍ୟବସ୍ଥା କରନ୍ତୁ । ଆଗକୁ ୩-୪ ଦିନ ତାପମାତ୍ରା ଓ ଆର୍ଦ୍ରତାରେ ଅଧିକା ପରିସ୍ଥିତି ପରିଲିଖିତ ସମ୍ଭାବନା ଅଛି ଯାହା ଗୃହପାଳିତ ପଶୁଙ୍କ ଗରିମ ଜନିତ ତାପ ବୃଦ୍ଧି ପାଇଁ ସହାୟକ ହେବ, ତେଣୁ ପଶୁମାନଙ୍କୁ ଆବଶ୍ୟକୀୟ ମିଶ୍ରିତ ଖଣିଜ ଲବଣ, ଲୁଣ, ତୃଣ ଜାତୀୟ ଫସଲ ଖାଇବାକୁ ଦେବା ସହ ଉପଯୁକ୍ତ ବାସସ୍ଥାନର ବ୍ୟବସ୍ଥା କରନ୍ତୁ ।



ଅଧିକା ସୂଚନା ପାଇଁ କୃଷି ବିଜ୍ଞାନ କେନ୍ଦ୍ର କଟକ ସହ ଯୋଗାଯୋଗ କରନ୍ତୁ(ମୋ-୯୮୭୧୪୪୫୦୮୦/୭୦୦୮୪୫୩୪୭୭)  
କଟକ ଜିଲ୍ଲାର କୃଷି ପାଣିପାଗ ଉପଦେଶ ପାଇଁ ମେଗଦୂତ ଥାପ୍ ଓ ନିଜ ଅଞ୍ଚଳରେ ବିକୃଳି ପ୍ରାକ୍ ସୂଚନା ସକାଶେ ଦାମିନୀ ଥାପ୍ କୁ ଅନୁସରଣ କରନ୍ତୁ





**ଗ୍ରାମୀଣ କୃଷି ମୌସମ ସେବା  
ଭାରତ ପାଣିପାଗ ବିଭାଗ  
ଜିଲ୍ଲା କୃଷି ପାଣିପାଗ ବିଭାଗ  
କୃଷି ବିଜ୍ଞାନ କେନ୍ଦ୍ର କଟକ**



ପତ୍ରିକା ସଂଖ୍ୟା-୩୫୩  
ତାରିଖ-୨୬.୦୪.୨୦୨୪

**ଭାକ୍ସୁନୁପ-ଜାତୀୟ ଧାନ ଗବେଷଣା କେନ୍ଦ୍ର, କଟକ**

**ନରସିଂହପୁର କୃଷି ପାଣିପାଗ ଉପଦେଶ ସେବା**

**ବୁଦ୍ଧ ପୂର୍ବସପ୍ତାହ ବର୍ଷା ଓ ଜିଲ୍ଲା ବିଗତ ସପ୍ତାହ ପାଣିପାଗ ସୂଚନା**

**ପୂର୍ବ ସପ୍ତାହରେ ବୁଦ୍ଧରେ ହାରାହାରି ୦୦ ମିମି ବର୍ଷା ଓ ଜିଲ୍ଲାରେ ହାରାହାରି ଅତିସ୍ୱଳ୍ପ ବର୍ଷା ହୋଇଥିଲା । ଦିନର ହାରାହାରି ସର୍ବୋଚ୍ଚ ଓ ସର୍ବନିମ୍ନ ତାପମାତ୍ରା ଯଥାକ୍ରମେ ୪୧.୧୨ ଡିଗ୍ରୀ ସି. (ସ୍ୱଭାବିକ ଠାରୁ ୩.୫୨ ଡିଗ୍ରୀ ଅଧିକ) ଓ ୨୬.୭୭ ଡିଗ୍ରୀ ସି. (ସ୍ୱଭାବିକ ଠାରୁ ୨.୫୨ ଡିଗ୍ରୀ ଅଧିକ) ଥିଲା । ଦିନର ହାରାହାରି ସର୍ବୋଚ୍ଚ ଓ ସର୍ବନିମ୍ନ ଆର୍ଦ୍ରତା ଯଥାକ୍ରମେ ୫୧-୬୧% ଥିଲା ।**

**ପାଣିପାଗ ପୂର୍ବାନୁମାନ- ଆଜିର ସକାଳ ୮.୩୦ ରୁ ତା. ୦୧.୦୫.୨୦୨୪ ରିଖ ସକାଳ ୮.୩୦ ପର୍ଯ୍ୟନ୍ତ**

**ସାଧାରଣ ଉପଦେଶ-** ବୁଦ୍ଧରେ ଆଗକୁ ୫ଦିନ ମଧ୍ୟରେ ଆଜି ଅତିକମ୍ ବର୍ଷା ଏବଂ କାଲି ଠାରୁ ମଙ୍ଗଳବାର ମଧ୍ୟରେ ପାଗ ଶୁଷ୍କ ରହିବାର ପୂର୍ବାନୁମାନ କରାଯାଇ ଅଛି । ଦିନର ହାରାହାରି ସର୍ବୋଚ୍ଚ ଓ ସର୍ବନିମ୍ନ ତାପମାତ୍ରା ଯଥାକ୍ରମେ ୪୨-୪୪ ଡିଗ୍ରୀ ସି. ଓ ୨୪-୨୭ ଡିଗ୍ରୀ ସି. ହେବାର ଅନୁମାନ କରାଯାଇଛି । ଦିନର ହାରାହାରି ସର୍ବୋଚ୍ଚ ଓ ସର୍ବନିମ୍ନ ଆର୍ଦ୍ରତା ଯଥାକ୍ରମେ ୩୨-୫୭% ଓ ୦୯-୧୨% ହେବାର ଅନୁମାନ କରାଯାଇଛି । ଆଗାମୀ ୫ ଦିନ ଆକାଶ ମୁଖ୍ୟତଃ ନିର୍ମଳ ରୁ ଅସ୍ଥିକ ମେଘୁଆ ରହିବାର ସମ୍ଭାବନା ଅଛି ।

ବୁଦ୍ଧ	ନରସିଂହପୁର(ଆଜିର ସକାଳ ୮.୩୦ ରୁ ତା. ୦୧.୦୫.୨୦୨୪ ରିଖ ସକାଳ ୮.୩୦ ପର୍ଯ୍ୟନ୍ତ)				
	୨୬.୦୪.୨୦୨୪	୨୭.୦୪.୨୦୨୪	୨୮.୦୪.୨୦୨୪	୨୯.୦୪.୨୦୨୪	୩୦.୦୪.୨୦୨୪
ତାରିଖ					
ବର୍ଷା (ମିମି)	୪	୦	୦	୦	୦
ସର୍ବାଧିକ ତାପମାତ୍ରା (ଡିଗ୍ରୀ ସି.)	୪୪	୪୩	୪୨	୪୩	୪୩
ସର୍ବନିମ୍ନ ତାପମାତ୍ରା (ଡିଗ୍ରୀ ସି.)	୨୪	୨୭	୨୭	୨୬	୨୬
ମେଘାନ୍ତ	୨	୧	୨	୦	୨
ସର୍ବାଧିକ ଆର୍ଦ୍ରତା (%)	୫୭	୪୦	୩୨	୫୫	୫୦
ସର୍ବନିମ୍ନ ଆର୍ଦ୍ରତା (%)	୧୧	୧୦	୧୨	୧୧	୯
ବାୟୁର ଗତି (କି.ମି./ଘ.)	୯	୭	୭	୧୦	୯
ବାୟୁର ଦିଗ (ଡିଗ୍ରୀ)	୧୯୯	୨୭୦	୨୭୦	୨୦୩	୨୧୦

**କଟକ ଜିଲ୍ଲାରେ ସମ୍ଭାବ୍ୟ ଗ୍ରୀଷ୍ମ ଲହରୀ / ତାପମାତ୍ରା ବୃଦ୍ଧି ଜନିତ ପରିସ୍ଥିତି ପାଇଁ ବିଶେଷ କୃଷି ପାଣିପାଗ ଉପଦେଶ**

**ଆଗାମୀ ୫ଦିନ କଟକ ଜିଲ୍ଲାରେ ସମ୍ଭାବ୍ୟ ଗ୍ରୀଷ୍ମ ଲହରୀ ରୁ ଭୀଷଣ ଗ୍ରୀଷ୍ମ ଲହରୀ ପରିସ୍ଥିତି ( ସ୍ୱଭାବିକ ଦିନ ତାପମାତ୍ରା ରୁ ୫-୬ ଡିଗ୍ରୀ ସି ଅଧିକ କିମ୍ବା ଉର୍ଦ୍ଧ୍ୱ) ତଥା ତାପମାତ୍ରା ବୃଦ୍ଧି ଜନିତ ( ୪୦-୪୩ ଡିଗ୍ରୀ ସି) ପରିସ୍ଥିତି ଯାହା ଫସଲ ଓ ପନିପରିବା ରେ ଚାପ ଜନିତ ପ୍ରଭାବ ପକାଇବ ତେଣୁ ନିମ୍ନ କୃଷି ପାଣିପାଗ ଉପଦେଶ କୁ ଅନୁସରଣ କରିବାକୁ ଅନୁରୋଧ ।**

- ବର୍ତ୍ତମାନ ଅଧିକାଂଶ ଅଞ୍ଚଳରେ ମକା ଏହାର ପ୍ରଜନନ ଅବସ୍ଥା ( ଫୁଲ ରୁ ମଞ୍ଜି ଧରିବା ଅବସ୍ଥା) ରେ ଅଛି ଯାହା ଏକ ମାଟି ବତର ଜନିତ ସମ୍ବେଦନଶୀଳ ଅବସ୍ଥା, ଏହି ଅବସ୍ଥା ରେ ମାଟିରେ ବତର ଅଭାବ ହେଲେ ମଞ୍ଜି ସଂଖ୍ୟା କମିଯିବା ସହ ଅମଳରେ କୁପ୍ରଭାବ ପଡିଥାଏ ତେଣୁ ଚାଷୀଭାଇମାନେ ବର୍ଷା ପୂର୍ବାନୁମାନ ଓ ମାଟିର ବତରକୁ ଦେଖି ଜଳସେଚନ ଜାରି ରଖିବାକୁ ଅନୁରୋଧ ।
- ଜମିରେ ଥିବା ଫସଲ ଓ ପନିପରିବାରେ ସାମାନ୍ୟ ଓ ବାରମ୍ବାର ଜଳସେଚନ କରନ୍ତୁ ଓ ବୁନ୍ଦା/ସିଞ୍ଚନ ଜଳସେଚନ କୁ ପ୍ରାଧାନ୍ୟ ଦିଅନ୍ତୁ ।
- ଫସଲର ବିଭିନ୍ନ ସଂକଟ ବୃଦ୍ଧି ଅବସ୍ଥାରେ (ଫୁଲ ଓ ଫଳ ଧରିବା ଅବସ୍ଥାରେ) ଜଳସେଚନ ବାରମ୍ବାରତାକୁ ବୃଦ୍ଧି କରନ୍ତୁ ।
- ଫସଲ ଓ ମାଟିକୁ ନତା, ପଲିଥିନ୍ ଓ ଫସଲ ଅବଶେଷାସ ଦ୍ୱାରା ଆଚ୍ଛାଦିକରଣ କରନ୍ତୁ ଯାହାଦ୍ୱାରା ମାଟିର ବତର ସଂରକ୍ଷିତ ରହିବ ଓ ଉତ୍ପେଦନ ପ୍ରକ୍ରିୟା କୁ ହ୍ରାସ କରାଇବ ।
- ଫସଲ ଓ ପନିପରିବାରେ ଫୁଲ ଓ ଫଳ ଧରିବା ଅବସ୍ଥାରେ ୨% ଡିଏପି (୨୦ଗ୍ରାମ/ଲିଟର ପାଣି) + ୧% ଏମଓପି (୧୦ଗ୍ରାମ/ଲିଟର ପାଣି) କୁ ପତ୍ର ସିଞ୍ଚନ କରନ୍ତୁ ।
- ଫସଲ ଓ ପନିପରିବାରେ ପତ୍ର ରେ ବାଷ୍ପୀକରଣ ପ୍ରକ୍ରିୟା କୁ କମାଇବା ପାଇଁ ୨-୪% କେଓଲିନ୍ କିମ୍ବା ୫୦୦ ପିପିଏମ୍ ସାଇକୋସିଲ୍ (୧ମି.ଲି./ଲିଟର ପାଣିରେ) କିମ୍ବା ପୋଟାସିଅମ୍ ନାଇଟ୍ରେଟ୍ ୧-୧.୫% ୧୫ଦିନ ବ୍ୟବଧାନରେ ୨ଥର ପତ୍ର ସିଞ୍ଚନ କରନ୍ତୁ ।
- ଫସଲ ଓ ପନିପରିବାରେ ଫୁଲ/ଫଳ ଝଡିବା ରୁ ରକ୍ଷା ପାଇବା ପାଇଁ ୪ମି.ଲି. ପ୍ଲାନୋଫିକୁ କୁ ୪.୫ଲିଟର ପାଣିରେ ମିଶାଇ ସିଞ୍ଚନ କରନ୍ତୁ ।
- ଅଧିକ ତାପମାତ୍ରା ଜନିତ ଚାପ ପରିସ୍ଥିତିରେ ଫୁଲ/ଫଳ ଅବସ୍ଥାରେ ୦.୩% ବୋରିକ୍ ଏସିଡ୍ + ୦.୫% ଜିଙ୍କ୍ ସଲଫେଟ୍ + ୦.୫% ଲୌହ ସଲଫେଟ୍ + ୧% ସ୍ତୁରିଆ କୁ କିମ୍ବା ୧୦୦ ପିପିଏମ୍ ସାଇଲିସିଲିକ୍ ଏସିଡ୍ କୁ ପତ୍ର ସିଞ୍ଚନ କରନ୍ତୁ ।
- ପନିପରିବାରେ ଅଧିକ ସୂର୍ଯ୍ୟାଲୋକ କୁ ପ୍ରତିରୋଧ ପାଇଁ ୫୦% (ଜମିରୁ ୧.୫ ରୁ ୨ମିଟର ଉଚ୍ଚତା) ବିଶିଷ୍ଟ ଛାୟା ଗୃହ ବ୍ୟବହାର କରନ୍ତୁ ।
- ଆମ୍ଭରେ ଅଧିକ ତାପମାତ୍ରା ଜନିତ ପତ୍ରଝଡା କୁ କମାଇବା ପାଇଁ ୦.୨% ପୋଟାସିଅମ୍ ସଲଫେଟ୍ କୁ ପତ୍ର ସିଞ୍ଚନ କରନ୍ତୁ ।
- ଫଳ ବଗିଚା ମାନଙ୍କରେ (୨ବର୍ଷ ରୁ ଅଧିକ) ପ୍ରତିଦିନ ଗଛ ପ୍ରତି ୧୫୦ ରୁ ୨୦୦ ଲିଟର ପାଣି କୁ ଜଳସେଚନ ବ୍ୟବସ୍ଥା କରିବା ସହ ଜୈବିକ ଆଚ୍ଛାଦିକରଣ ଓ ବୁନ୍ଦା ଜଳସେଚନ ପ୍ରତି ଗୁରୁତ୍ୱ ଦିଅନ୍ତୁ ।

**ପଶୁପାଳନ-**

ଗୁହାଳ ଓ ଫାର୍ମ ଭିତରେ ଆବଶ୍ୟକ ଖାଦ୍ୟ ଓ ପାନୀୟ ଜଳର ବ୍ୟବସ୍ଥା କରନ୍ତୁ । ଆଗକୁ ୩-୪ ଦିନ ତାପମାତ୍ରା ଓ ଆର୍ଦ୍ରତାରେ ଅଧିକା ପରିସ୍ଥିତି ପରିଲିଖିତ ସମ୍ଭାବନା ଅଛି ଯାହା ଗୁହପାଳିତ ପଶୁଙ୍କ ଗରିମ ଜନିତ ଚାପ ବୃଦ୍ଧି ପାଇଁ ସହାୟକ ହେବ, ତେଣୁ ପଶୁମାନଙ୍କୁ ଆବଶ୍ୟକୀୟ ମିଶ୍ରିତ ଖଣିଜ ଲବଣ, ଲୁଣ, ତୃଣ ଜାତୀୟ ଫସଲ ଖାଇବାକୁ ଦେବା ସହ ଉପଯୁକ୍ତ ବାସସ୍ଥାନର ବ୍ୟବସ୍ଥା କରନ୍ତୁ ।



ଅଧିକା ସୂଚନା ପାଇଁ କୃଷି ବିଜ୍ଞାନ କେନ୍ଦ୍ର କଟକ ସହ ଯୋଗାଯୋଗ କରନ୍ତୁ(ମୋ-୯୮୭୧୪୪୫୦୮୦/୭୦୦୮୪୫୩୪୭୭)  
କଟକ ଜିଲ୍ଲାର କୃଷି ପାଣିପାଗ ଉପଦେଶ ପାଇଁ ମେଘଦୂତ ଥାପ୍ ଓ ନିଜ ଅଞ୍ଚଳରେ ବିକୃଳି ପ୍ରାକ୍ ସୂଚନା ସକାଶେ ଦାମିନୀ ଥାପ୍ କୁ ଅନୁସରଣ କରନ୍ତୁ





**ଗ୍ରାମୀଣ କୃଷି ମୌସମ ସେବା  
ଭାରତ ପାଣିପାଗ ବିଭାଗ  
ଜିଲ୍ଲା କୃଷି ପାଣିପାଗ ବିଭାଗ  
କୃଷି ବିଜ୍ଞାନ କେନ୍ଦ୍ର କଟକ**



ପତ୍ରିକା ସଂଖ୍ୟା-୩୫୩  
ତାରିଖ-୨୬.୦୪.୨୦୨୪

ଭାବୁଅନୁପ-ଜାତୀୟ ଧାନ ଗବେଷଣା କେନ୍ଦ୍ର, କଟକ

**ନିଆଳି କୃଷି ପାଣିପାଗ ଉପଦେଶ ସେବା**

**ବୁଦ୍ଧ ପୂର୍ବସପ୍ତାହ ବର୍ଷା ଓ ଜିଲ୍ଲା ବିଗତ ସପ୍ତାହ ପାଣିପାଗ ସୁଚନା**

ପୂର୍ବ ସପ୍ତାହରେ ବୁଦ୍ଧରେ ହାରାହାରି ୦୦ ମିମି ବର୍ଷା ଓ ଜିଲ୍ଲାରେ ହାରାହାରି ଅତିସ୍ୱଳ୍ପ ବର୍ଷା ହୋଇଥିଲା । ଦିନର ହାରାହାରି ସର୍ବୋଚ୍ଚ ଓ ସର୍ବନିମ୍ନ ତାପମାତ୍ରା ଯଥାକ୍ରମେ ୪୧.୧୨ ଡିଗ୍ରୀ ସି. (ସ୍ୱଭାବିକ ଠାରୁ ୩.୫୨ ଡିଗ୍ରୀ ଅଧିକ) ଓ ୨୬.୭୭ ଡିଗ୍ରୀ ସି. (ସ୍ୱଭାବିକ ଠାରୁ ୨.୫୨ ଡିଗ୍ରୀ ଅଧିକ) ଥିଲା । ଦିନର ହାରାହାରି ସର୍ବୋଚ୍ଚ ଓ ସର୍ବନିମ୍ନ ଆର୍ଦ୍ରତା ଯଥାକ୍ରମେ ୫୧-୬୧% ଥିଲା ।

**ପାଣିପାଗ ପୂର୍ବାନୁମାନ- ଆଜିର ସକାଳ ୮.୩୦ ରୁ ତା. ୦୧.୦୫.୨୦୨୪ ରିଖ ସକାଳ ୮.୩୦ ପର୍ଯ୍ୟନ୍ତ**

**ସାଧାରଣ ଉପଦେଶ-** ବୁଦ୍ଧରେ ଆଗକୁ ୫ଦିନ ଆଜି ଠାରୁ ମଙ୍ଗଳବାର ମଧ୍ୟରେ ପାଗ ଶୁଷ୍କ ରହିବାର ପୂର୍ବାନୁମାନ କରାଯାଇ ଅଛି । ଦିନର ହାରାହାରି ସର୍ବୋଚ୍ଚ ଓ ସର୍ବନିମ୍ନ ତାପମାତ୍ରା ଯଥାକ୍ରମେ ୩୮-୪୧ ଡିଗ୍ରୀ ସି. ଓ ୨୭-୨୮ ଡିଗ୍ରୀ ସି. ହେବାର ଅନୁମାନ କରାଯାଇଛି । ଦିନର ହାରାହାରି ସର୍ବୋଚ୍ଚ ଓ ସର୍ବନିମ୍ନ ଆର୍ଦ୍ରତା ଯଥାକ୍ରମେ ୭୭-୮୨% ଓ ୨୫-୨୮% ହେବାର ଅନୁମାନ କରାଯାଇଛି । ଆଗାମୀ ୫ ଦିନ ଆକାଶ ମୁଖ୍ୟତଃ ନିର୍ମଳ ରୁ ଆଞ୍ଚିକ ମେନ୍ସୁଆ ରହିବାର ସମ୍ଭାବନା ଅଛି ।

ବୁଦ୍ଧ	ନିଆଳି(ଆଜିର ସକାଳ ୮.୩୦ ରୁ ତା. ୦୧.୦୫.୨୦୨୪ ରିଖ ସକାଳ ୮.୩୦ ପର୍ଯ୍ୟନ୍ତ)				
	୨୬.୦୪.୨୦୨୪	୨୭.୦୪.୨୦୨୪	୨୮.୦୪.୨୦୨୪	୨୯.୦୪.୨୦୨୪	୩୦.୦୪.୨୦୨୪
ତାରିଖ					
ବର୍ଷା (ମିମି)	୦	୦	୦	୦	୦
ସର୍ବାଧିକ ତାପମାତ୍ରା (ଡିଗ୍ରୀ ସି.)	୩୮	୩୯	୪୦	୩୯	୪୧
ସର୍ବନିମ୍ନ ତାପମାତ୍ରା (ଡିଗ୍ରୀ ସି.)	୨୭	୨୭	୨୭	୨୮	୨୮
ମେନ୍ସୁଆ	୦	୨	୧	୦	୦
ସର୍ବାଧିକ ଆର୍ଦ୍ରତା (%)	୭୯	୭୭	୮୨	୭୮	୮୦
ସର୍ବନିମ୍ନ ଆର୍ଦ୍ରତା (%)	୨୮	୨୬	୨୫	୨୬	୨୫
ବାୟୁର ଗତି (କି.ମି./ଘ.)	୨୩	୨୩	୧୯	୨୪	୨୬
ବାୟୁର ଦିଗ (ଡିଗ୍ରୀ)	୨୦୩	୨୧୨	୨୦୪	୨୦୪	୨୦୪

**କଟକ ଜିଲ୍ଲାରେ ସମ୍ଭାବ୍ୟ ଗ୍ରୀଷ୍ମ ଲହରୀ / ତାପମାତ୍ରା ବୃଦ୍ଧି ଜନିତ ପରିସ୍ଥିତି ପାଇଁ ବିଶେଷ କୃଷି ପାଣିପାଗ ଉପଦେଶ**

ଆଗାମୀ ୫ଦିନ କଟକ ଜିଲ୍ଲାରେ ସମ୍ଭାବ୍ୟ ଗ୍ରୀଷ୍ମ ଲହରୀ ରୁ ଭୀଷଣ ଗ୍ରୀଷ୍ମ ଲହରୀ ପରିସ୍ଥିତି ( ସ୍ୱଭାବିକ ଦିନ ତାପମାତ୍ରା ରୁ ୫-୬ ଡିଗ୍ରୀ ସି ଅଧିକ କିମ୍ବା ଉର୍ଦ୍ଧ୍ୱ) ତଥା ତାପମାତ୍ରା ବୃଦ୍ଧି ଜନିତ ( ୪୦-୪୩ ଡିଗ୍ରୀ ସି) ପରିସ୍ଥିତି ଯାହା ଫସଲ ଓ ପନିପରିବା ରେ ଚାପ ଜନିତ ପ୍ରଭାବ ପକାଇବ ତେଣୁ ନିମ୍ନ କୃଷି ପାଣିପାଗ ଉପଦେଶ କୁ ଅନୁସରଣ କରିବାକୁ ଅନୁରୋଧ ।

- ବର୍ତ୍ତମାନ ଅଧିକାଂଶ ଅଞ୍ଚଳରେ ମକା ଏହାର ପ୍ରଜନନ ଅବସ୍ଥା ( ଫୁଲ ରୁ ମଞ୍ଜି ଧରିବା ଅବସ୍ଥା) ରେ ଅଛି ଯାହା ଏକ ମାଟି ବତର ଜନିତ ସମ୍ବେଦନଶୀଳ ଅବସ୍ଥା, ଏହି ଅବସ୍ଥା ରେ ମାଟିରେ ବତର ଅଭାବ ହେଲେ ମଞ୍ଜି ସଂଖ୍ୟା କମିଯିବା ସହ ଅମଳରେ କୁପ୍ରଭାବ ପଡିଥାଏ ତେଣୁ ଚାଷୀଭାଇମାନେ ବର୍ଷା ପୂର୍ବାନୁମାନ ଓ ମାଟିର ବତରକୁ ଦେଖି ଜଳସେଚନ ଜାରି ରଖିବାକୁ ଅନୁରୋଧ ।
- ଜମିରେ ଥିବା ଫସଲ ଓ ପନିପରିବାରେ ସାମାନ୍ୟ ଓ ବାରମ୍ବାର ଜଳସେଚନ କରନ୍ତୁ ଓ ବୁନ୍ଦା/ସିଞ୍ଚନ ଜଳସେଚନ କୁ ପ୍ରାଧାନ୍ୟ ଦିଅନ୍ତୁ ।
- ଫସଲର ବିଭିନ୍ନ ସଂକଟ ବୃଦ୍ଧି ଅବସ୍ଥାରେ (ଫୁଲ ଓ ଫଳ ଧରିବା ଅବସ୍ଥାରେ) ଜଳସେଚନ ବାରମ୍ବାରତାକୁ ବୃଦ୍ଧି କରନ୍ତୁ ।
- ଫସଲ ଓ ମାଟିକୁ ନତା, ପଲିଥିନ୍ ଓ ଫସଲ ଅବଶେଷାସ ଦ୍ୱାରା ଆଚ୍ଛାଦିକରଣ କରନ୍ତୁ ଯାହାଦ୍ୱାରା ମାଟିର ବତର ସଂରକ୍ଷିତ ରହିବ ଓ ଉତ୍ପେଦନ ପ୍ରକ୍ରିୟା କୁ ହ୍ରାସ କରାଇବ ।
- ଫସଲ ଓ ପନିପରିବାରେ ଫୁଲ ଓ ଫଳ ଧରିବା ଅବସ୍ଥାରେ ୨% ଡିଏପି (୨୦ଗ୍ରାମ/ଲିଟର ପାଣି) + ୧% ଏମଓପି (୧୦ଗ୍ରାମ/ଲିଟର ପାଣି) କୁ ପତ୍ର ସିଞ୍ଚନ କରନ୍ତୁ ।
- ଫସଲ ଓ ପନିପରିବାରେ ପତ୍ର ରେ ବାଷ୍ପୀକରଣ ପ୍ରକ୍ରିୟା କୁ କମାଇବା ପାଇଁ ୨-୪% କେଓଲିନ୍ କିମ୍ବା ୫୦୦ ପିପିଏମ୍ ସାଇକୋସିଲ୍ (୧ମି.ଲି./ଲିଟର ପାଣିରେ) କିମ୍ବା ପୋଟାସିଅମ୍ ନାଇଟ୍ରେଟ୍ ୧-୧.୫% ୧୫ଦିନ ବ୍ୟବଧାନରେ ୨ଥର ପତ୍ର ସିଞ୍ଚନ କରନ୍ତୁ ।
- ଫସଲ ଓ ପନିପରିବାରେ ଫୁଲ/ଫଳ ଝଡିବା ରୁ ରକ୍ଷା ପାଇବା ପାଇଁ ୪ମି.ଲି. ପ୍ଲାନୋଫିକୁ କୁ ୪.୫ଲିଟର ପାଣିରେ ମିଶାଇ ସିଞ୍ଚନ କରନ୍ତୁ ।
- ଅଧିକ ତାପମାତ୍ରା ଜନିତ ଚାପ ପରିସ୍ଥିତିରେ ଫୁଲ/ଫଳ ଅବସ୍ଥାରେ ୦.୩% ବୋରିକ୍ ଏସିଡ୍ + ୦.୫% ଜିଙ୍କ୍ ସଲଫେଟ୍ + ୦.୫% ଲୌହ ସଲଫେଟ୍ + ୧% ସ୍ତୁରିଆ କୁ କିମ୍ବା ୧୦୦ ପିପିଏମ୍ ସାଇଲିସିଲିକ୍ ଏସିଡ୍ କୁ ପତ୍ର ସିଞ୍ଚନ କରନ୍ତୁ ।
- ପନିପରିବାରେ ଅଧିକ ସୂର୍ଯ୍ୟାଲୋକ କୁ ପ୍ରତିରୋଧ ପାଇଁ ୫୦% (ଜମିରୁ ୧.୫ ରୁ ୨ମିଟର ଉଚ୍ଚତା) ବିଶିଷ୍ଟ ଛାୟା ଗୃହ ବ୍ୟବହାର କରନ୍ତୁ ।
- ଆମ୍ଭରେ ଅଧିକ ତାପମାତ୍ରା ଜନିତ ପତ୍ରଝଡା କୁ କମାଇବା ପାଇଁ ୦.୨% ପୋଟାସିଅମ୍ ସଲଫେଟ୍ କୁ ପତ୍ର ସିଞ୍ଚନ କରନ୍ତୁ ।
- ଫଳ ବଗିଚା ମାନଙ୍କରେ (୬ବର୍ଷ ରୁ ଅଧିକ) ପ୍ରତିଦିନ ଗଛ ପ୍ରତି ୧୫୦ ରୁ ୨୦୦ ଲିଟର ପାଣି କୁ ଜଳସେଚନ ବ୍ୟବସ୍ଥା କରିବା ସହ ଜୈବିକ ଆଚ୍ଛାଦିକରଣ ଓ ବୁନ୍ଦା ଜଳସେଚନ ପ୍ରତି ଗୁରୁତ୍ୱ ଦିଅନ୍ତୁ ।

**ପଶୁପାଳନ-**

ଗୃହାଳ ଓ ଫାର୍ମ ଭିତରେ ଆବଶ୍ୟକ ଖାଦ୍ୟ ଓ ପାନୀୟ ଜଳର ବ୍ୟବସ୍ଥା କରନ୍ତୁ । ଆଗକୁ ୩-୪ ଦିନ ତାପମାତ୍ରା ଓ ଆର୍ଦ୍ରତାରେ ଅଧିକା ପରିସ୍ଥିତି ପରିଲିଖିତ ସମ୍ଭାବନା ଅଛି ଯାହା ଗୃହପାଳିତ ପଶୁଙ୍କ ଗରିମ ଜନିତ ଚାପ ବୃଦ୍ଧି ପାଇଁ ସହାୟକ ହେବ, ତେଣୁ ପଶୁମାନଙ୍କୁ ଆବଶ୍ୟକୀୟ ମିଶ୍ରିତ ଖଣିଜ ଲବଣ, ଲୁଣ, ତୃଣ ଜାତୀୟ ଫସଲ ଖାଇବାକୁ ଦେବା ସହ ଉପଯୁକ୍ତ ବାସସ୍ଥାନର ବ୍ୟବସ୍ଥା କରନ୍ତୁ ।



ଅଧିକା ସୂଚନା ପାଇଁ କୃଷି ବିଜ୍ଞାନ କେନ୍ଦ୍ର କଟକ ସହ ଯୋଗାଯୋଗ କରନ୍ତୁ(ମୋ-୯୮୭୧୪୪୫୦୮୦/୭୦୦୮୪୫୩୪୭୭)  
କଟକ ଜିଲ୍ଲାର କୃଷି ପାଣିପାଗ ଉପଦେଶ ପାଇଁ ମେନ୍ସୁତ ଆପ୍ ଓ ନିଜ ଅଞ୍ଚଳରେ ବିକୃଳି ପ୍ରାକ୍ ସୂଚନା ସକାଶେ ଦାମିନା ଆପ୍ କୁ ଅନୁସରଣ କରନ୍ତୁ





**ଗ୍ରାମୀଣ କୃଷି ମୌସମ ସେବା  
ଭାରତ ପାଣିପାଗ ବିଭାଗ  
ଜିଲ୍ଲା କୃଷି ପାଣିପାଗ ବିଭାଗ  
କୃଷି ବିଜ୍ଞାନ କେନ୍ଦ୍ର କଟକ**



ପତ୍ରିକା ସଂଖ୍ୟା-୩୫୩  
ତାରିଖ-୨୬.୦୪.୨୦୨୪

**ଭାଦ୍ରପଦ-ଜାତୀୟ ଧାନ ଗବେଷଣା କେନ୍ଦ୍ର, କଟକ**

**ନିଶ୍ଚିତକୋଇଲି କୃଷି ପାଣିପାଗ ଉପଦେଶ ସେବା**

**ବୁଦ୍ଧ ପୂର୍ବସପ୍ତାହ ବର୍ଷା ଓ ଜିଲ୍ଲା ବିଗତ ସପ୍ତାହ ପାଣିପାଗ ସୁଚନା**

**ପୂର୍ବ ସପ୍ତାହରେ ବୁଦ୍ଧରେ ହାରାହାରି ୦୦ ମିମି ବର୍ଷା ଓ ଜିଲ୍ଲାରେ ହାରାହାରି ଅତିସ୍ୱଳ୍ପ ବର୍ଷା ହୋଇଥିଲା । ଦିନର ହାରାହାରି ସର୍ବୋଚ୍ଚ ଓ ସର୍ବନିମ୍ନ ତାପମାତ୍ରା ଯଥାକ୍ରମେ ୪୧.୧୨ ଡିଗ୍ରୀ ସି. (ସ୍ୱଭାବିକ ଠାରୁ ୩.୫୨ ଡିଗ୍ରୀ ଅଧିକ) ଓ ୨୬.୭୭ ଡିଗ୍ରୀ ସି. (ସ୍ୱଭାବିକ ଠାରୁ ୨.୫୨ ଡିଗ୍ରୀ ଅଧିକ) ଥିଲା । ଦିନର ହାରାହାରି ସର୍ବୋଚ୍ଚ ଓ ସର୍ବନିମ୍ନ ଆର୍ଦ୍ରତା ଯଥାକ୍ରମେ ୫୧-୬୧% ଥିଲା ।**

**ପାଣିପାଗ ପୂର୍ବାନୁମାନ- ଆଜିର ସକାଳ ୮.୩୦ ରୁ ତା. ୦୧.୦୫.୨୦୨୪ ରିଖ ସକାଳ ୮.୩୦ ପର୍ଯ୍ୟନ୍ତ**

**ସାଧାରଣ ଉପଦେଶ-** ବୁଦ୍ଧରେ ଆଗକୁ ୫ଦିନ ଆଜି ଠାରୁ ମଙ୍ଗଳବାର ମଧ୍ୟରେ ପାଗ ଶୁଷ୍କ ରହିବାର ପୂର୍ବାନୁମାନ କରାଯାଇ ଅଛି । ଦିନର ହାରାହାରି ସର୍ବୋଚ୍ଚ ଓ ସର୍ବନିମ୍ନ ତାପମାତ୍ରା ଯଥାକ୍ରମେ ୩୯-୪୨ ଡିଗ୍ରୀ ସି. ଓ ୨୭-୨୯ ଡିଗ୍ରୀ ସି. ହେବାର ଅନୁମାନ କରାଯାଇଛି । ଦିନର ହାରାହାରି ସର୍ବୋଚ୍ଚ ଓ ସର୍ବନିମ୍ନ ଆର୍ଦ୍ରତା ଯଥାକ୍ରମେ ୬୯-୭୫% ଓ ୧୧-୨୧% ହେବାର ଅନୁମାନ କରାଯାଇଛି । ଆଗାମୀ ୫ ଦିନ ଆକାଶ ମୁଖ୍ୟତଃ ନିର୍ମଳ ରୁ ଆଞ୍ଚଳିକ ମେଗୁଆ ରହିବାର ସମ୍ଭାବନା ଅଛି ।

ବୁଦ୍ଧ	ନିଶ୍ଚିତକୋଇଲି(ଆଜିର ସକାଳ ୮.୩୦ ରୁ ତା. ୦୧.୦୫.୨୦୨୪ ରିଖ ସକାଳ ୮.୩୦ ପର୍ଯ୍ୟନ୍ତ)				
	୨୬.୦୪.୨୦୨୪	୨୭.୦୪.୨୦୨୪	୨୮.୦୪.୨୦୨୪	୨୯.୦୪.୨୦୨୪	୩୦.୦୪.୨୦୨୪
ତାରିଖ					
ବର୍ଷା (ମିମି)	୦	୦	୦	୦	୦
ସର୍ବାଧିକ ତାପମାତ୍ରା (ଡିଗ୍ରୀ ସି.)	୩୯	୪୧	୪୧	୪୧	୪୨
ସର୍ବନିମ୍ନ ତାପମାତ୍ରା (ଡିଗ୍ରୀ ସି.)	୨୭	୨୭	୨୯	୨୮	୨୭
ମେଗାଜ୍ୱର	୧	୨	୨	୧	୧
ସର୍ବାଧିକ ଆର୍ଦ୍ରତା (%)	୭୪	୭୨	୬୯	୭୨	୭୫
ସର୍ବନିମ୍ନ ଆର୍ଦ୍ରତା (%)	୨୧	୧୨	୧୫	୧୫	୧୧
ବାୟୁର ଗତି (କି.ମି./ଘ.)	୨୦	୧୮	୧୪	୨୦	୨୧
ବାୟୁର ଦିଗ (ଡିଗ୍ରୀ)	୨୦୩	୨୧୬	୨୦୮	୨୦୫	୨୦୮

**କଟକ ଜିଲ୍ଲାରେ ସମ୍ଭାବ୍ୟ ଗ୍ରୀଷ୍ମ ଲହରୀ / ତାପମାତ୍ରା ବୃଦ୍ଧି ଜନିତ ପରିସ୍ଥିତି ପାଇଁ ବିଶେଷ କୃଷି ପାଣିପାଗ ଉପଦେଶ**

**ଆଗାମୀ ୫ଦିନ କଟକ ଜିଲ୍ଲାରେ ସମ୍ଭାବ୍ୟ ଗ୍ରୀଷ୍ମ ଲହରୀ ରୁ ଭୀଷଣ ଗ୍ରୀଷ୍ମ ଲହରୀ ପରିସ୍ଥିତି ( ସ୍ୱଭାବିକ ଦିନ ତାପମାତ୍ରା ରୁ ୫-୬ ଡିଗ୍ରୀ ସି ଅଧିକ କିମ୍ବା ଉର୍ଦ୍ଧ୍ୱ) ତଥା ତାପମାତ୍ରା ବୃଦ୍ଧି ଜନିତ ( ୪୦-୪୩ ଡିଗ୍ରୀ ସି) ପରିସ୍ଥିତି ଯାହା ଫସଲ ଓ ପନିପରିବା ରେ ତାପ ଜନିତ ପ୍ରଭାବ ପକାଇବ ତେଣୁ ନିମ୍ନ କୃଷି ପାଣିପାଗ ଉପଦେଶ କୁ ଅନୁସରଣ କରିବାକୁ ଅନୁରୋଧ ।**

- ବର୍ତ୍ତମାନ ଅଧିକାଂଶ ଅଞ୍ଚଳରେ ମକା ଏହାର ପ୍ରଜନନ ଅବସ୍ଥା ( ଫୁଲ ରୁ ମଞ୍ଜି ଧରିବା ଅବସ୍ଥା) ରେ ଅଛି ଯାହା ଏକ ମାଟି ବତର ଜନିତ ସମ୍ପେଦନଶୀଳ ଅବସ୍ଥା, ଏହି ଅବସ୍ଥା ରେ ମାଟିରେ ବତର ଅଭାବ ହେଲେ ମଞ୍ଜି ସଂଖ୍ୟା କମିଯିବା ସହ ଅମଳରେ କୁପ୍ରଭାବ ପଡିଥାଏ ତେଣୁ ଚାଷୀଭାଇମାନେ ବର୍ଷା ପୂର୍ବାନୁମାନ ଓ ମାଟିର ବତରକୁ ଦେଖି ଜଳସେଚନ ଜାରି ରଖିବାକୁ ଅନୁରୋଧ ।
- ଜମିରେ ଥିବା ଫସଲ ଓ ପନିପରିବାରେ ସାମାନ୍ୟ ଓ ବାରମ୍ବାର ଜଳସେଚନ କରନ୍ତୁ ଓ ବୁନ୍ଦା/ସିଞ୍ଚନ ଜଳସେଚନ କୁ ପ୍ରାଧାନ୍ୟ ଦିଅନ୍ତୁ ।
- ଫସଲର ବିଭିନ୍ନ ସଂକଟ ବୃଦ୍ଧି ଅବସ୍ଥାରେ (ଫୁଲ ଓ ଫଳ ଧରିବା ଅବସ୍ଥାରେ) ଜଳସେଚନ ବାରମ୍ବାରତାକୁ ବୃଦ୍ଧି କରନ୍ତୁ ।
- ଫସଲ ଓ ମାଟିକୁ ନତା, ପଲିଥିନ୍ ଓ ଫସଲ ଅବଶେଷାସ ଦ୍ୱାରା ଆଚ୍ଛାଦିକରଣ କରନ୍ତୁ ଯାହାଦ୍ୱାରା ମାଟିର ବତର ସଂରକ୍ଷିତ ରହିବ ଓ ଉତ୍ପେଦନ ପ୍ରକ୍ରିୟା କୁ ହ୍ରାସ କରାଇବ ।
- ଫସଲ ଓ ପନିପରିବାରେ ଫୁଲ ଓ ଫଳ ଧରିବା ଅବସ୍ଥାରେ ୨% ଡିଏପି (୨୦ଗ୍ରାମ/ଲିଟର ପାଣି) + ୧% ଏମଓପି (୧୦ଗ୍ରାମ/ଲିଟର ପାଣି) କୁ ପତ୍ର ସିଞ୍ଚନ କରନ୍ତୁ ।
- ଫସଲ ଓ ପନିପରିବାରେ ପତ୍ର ରେ ବାଷ୍ପୀକରଣ ପ୍ରକ୍ରିୟା କୁ କମାଇବା ପାଇଁ ୨-୪% କେଓଲିନ୍ କିମ୍ବା ୫୦୦ ପିପିଏମ୍ ସାଇକୋସିଲ୍ (୧ମି.ଲି./ଲିଟର ପାଣିରେ) କିମ୍ବା ପୋଟାସିଅମ୍ ନାଇଟ୍ରେଟ୍ ୧-୧.୫% ୧୫ଦିନ ବ୍ୟବଧାନରେ ୨ଥର ପତ୍ର ସିଞ୍ଚନ କରନ୍ତୁ ।
- ଫସଲ ଓ ପନିପରିବାରେ ଫୁଲ/ଫଳ ଝଡିବା ରୁ ରକ୍ଷା ପାଇବା ପାଇଁ ୪ମି.ଲି. ପ୍ଲାନୋଫିକୁ କୁ ୪.୫ଲିଟର ପାଣିରେ ମିଶାଇ ସିଞ୍ଚନ କରନ୍ତୁ ।
- ଅଧିକ ତାପମାତ୍ରା ଜନିତ ତାପ ପରିସ୍ଥିତିରେ ଫୁଲ/ଫଳ ଅବସ୍ଥାରେ ୦.୩% ବୋରିକ୍ ଏସିଡ୍ + ୦.୫% ଜିଙ୍କ୍ ସଲଫେଟ୍ + ୦.୫% ଲୌହ ସଲଫେଟ୍ + ୧% ସ୍ତୁରିଆ କୁ କିମ୍ବା ୧୦୦ ପିପିଏମ୍ ସାଇଲିସିଲିକ୍ ଏସିଡ୍ କୁ ପତ୍ର ସିଞ୍ଚନ କରନ୍ତୁ ।
- ପନିପରିବାରେ ଅଧିକ ସୂର୍ଯ୍ୟାଲୋକ କୁ ପ୍ରତିରୋଧ ପାଇଁ ୫୦% (ଜମିରୁ ୧.୫ ରୁ ୨ମିଟର ଉଚ୍ଚତା) ବିଶିଷ୍ଟ ଛାୟା ଗୃହ ବ୍ୟବହାର କରନ୍ତୁ ।
- ଆମ୍ଭରେ ଅଧିକ ତାପମାତ୍ରା ଜନିତ ପତ୍ରଝଡା କୁ କମାଇବା ପାଇଁ ୦.୨% ପୋଟାସିଅମ୍ ସଲଫେଟ୍ କୁ ପତ୍ର ସିଞ୍ଚନ କରନ୍ତୁ ।
- ଫଳ ବଗିଚା ମାନଙ୍କରେ (ଏବର୍ଷ ରୁ ଅଧିକ) ପ୍ରତିଦିନ ଗଛ ପ୍ରତି ୧୫୦ ରୁ ୨୦୦ ଲିଟର ପାଣି କୁ ଜଳସେଚନ ବ୍ୟବସ୍ଥା କରିବା ସହ ଜୈବିକ ଆଚ୍ଛାଦିକରଣ ଓ ବୁନ୍ଦା ଜଳସେଚନ ପ୍ରତି ଗୁରୁତ୍ୱ ଦିଅନ୍ତୁ ।

**ପଶୁପାଳନ-**

ଗୃହାଳ ଓ ଫାର୍ମ ଭିତରେ ଆବଶ୍ୟକ ଖାଦ୍ୟ ଓ ପାନୀୟ ଜଳର ବ୍ୟବସ୍ଥା କରନ୍ତୁ । ଆଗକୁ ୩-୪ ଦିନ ତାପମାତ୍ରା ଓ ଆର୍ଦ୍ରତାରେ ଅଧିକା ପରିସ୍ଥିତି ପରିଲିଖିତ ସମ୍ଭାବନା ଅଛି ଯାହା ଗୃହପାଳିତ ପଶୁଙ୍କ ଗରିମ ଜନିତ ତାପ ବୃଦ୍ଧି ପାଇଁ ସହାୟକ ହେବ, ତେଣୁ ପଶୁମାନଙ୍କୁ ଆବଶ୍ୟକୀୟ ମିଶ୍ରିତ ଖଣିଜ ଲବଣ, ଲୁଣ, ତୃଣ ଜାତୀୟ ଫସଲ ଖାଇବାକୁ ଦେବା ସହ ଉପଯୁକ୍ତ ବାସସ୍ଥାନର ବ୍ୟବସ୍ଥା କରନ୍ତୁ ।



ଅଧିକା ସୂଚନା ପାଇଁ କୃଷି ବିଜ୍ଞାନ କେନ୍ଦ୍ର କଟକ ସହ ଯୋଗାଯୋଗ କରନ୍ତୁ(ମୋ-୯୮୭୧୪୪୫୦୮୦/୭୦୦୮୪୫୩୪୨୭)  
କଟକ ଜିଲ୍ଲାର କୃଷି ପାଣିପାଗ ଉପଦେଶ ପାଇଁ ମେଗଦୂତ ଥାପ୍ ଓ ନିଜ ଅଞ୍ଚଳରେ ବିକୃଳି ପ୍ରାକ୍ ସୂଚନା ସକାଶେ ଦାମିନୀ ଥାପ୍ କୁ ଅନୁସରଣ କରନ୍ତୁ





# ଗ୍ରାମୀଣ କୃଷି ମୌସମ ସେବା

## ଭାରତ ପାଣିପାଗ ବିଭାଗ

### ଜିଲ୍ଲା କୃଷି ପାଣିପାଗ ବିଭାଗ

#### କୃଷି ବିଜ୍ଞାନ କେନ୍ଦ୍ର କଟକ

##### ଭାକ୍ୟୁଅନୁପ-ଜାତୀୟ ଧାନ ଗବେଷଣା କେନ୍ଦ୍ର, କଟକ



ପତ୍ରିକା ସଂଖ୍ୟା-୩୫୩

ତାରିଖ-୨୬.୦୪.୨୦୨୪

### ସାଲେପୁର କୃଷି ପାଣିପାଗ ଉପଦେଶ ସେବା

#### ବୁଦ୍ଧ ପୂର୍ବସମ୍ବାହ ବର୍ଷା ଓ ଜିଲ୍ଲା ବିଗତ ସମ୍ବାହ ପାଣିପାଗ ସୁଚନା

ପୂର୍ବ ସମ୍ବାହରେ ବୁଦ୍ଧରେ ହାରାହାରି ୦୦ ମିମି ବର୍ଷା ଓ ଜିଲ୍ଲାରେ ହାରାହାରି ଅତିସ୍ୱଳ୍ପ ବର୍ଷା ହୋଇଥିଲା । ଦିନର ହାରାହାରି ସର୍ବୋଚ୍ଚ ଓ ସର୍ବନିମ୍ନ ତାପମାତ୍ରା ଯଥାକ୍ରମେ ୪୧.୧୨ ଡିଗ୍ରୀ ସି. (ସ୍ୱଭାବିକ ଠାରୁ ୩.୫୨ ଡିଗ୍ରୀ ଅଧିକ) ଓ ୨୬.୭୭ ଡିଗ୍ରୀ ସି. (ସ୍ୱଭାବିକ ଠାରୁ ୨.୫୨ ଡିଗ୍ରୀ ଅଧିକ) ଥିଲା । ଦିନର ହାରାହାରି ସର୍ବୋଚ୍ଚ ଓ ସର୍ବନିମ୍ନ ଆହୁତା ଯଥାକ୍ରମେ ୫୧-୬୧% ଥିଲା ।

#### ପାଣିପାଗ ପୂର୍ବାନୁମାନ- ଆଜିର ସକାଳ ୮.୩୦ ରୁ ତା. ୦୧.୦୫.୨୦୨୪ ରିଖ ସକାଳ ୮.୩୦ ପର୍ଯ୍ୟନ୍ତ

ସାଧାରଣ ଉପଦେଶ- ବୁଦ୍ଧରେ ଆଗକୁ ୫ଦିନ ଆଜି ଠାରୁ ମଙ୍ଗଳବାର ମଧ୍ୟରେ ପାଗ ଶୁଷ୍କ ରହିବାର ପୂର୍ବାନୁମାନ କରାଯାଇ ଅଛି । ଦିନର ହାରାହାରି ସର୍ବୋଚ୍ଚ ଓ ସର୍ବନିମ୍ନ ତାପମାତ୍ରା ଯଥାକ୍ରମେ ୩୯-୪୨ ଡିଗ୍ରୀ ସି. ଓ ୨୭-୨୯ ଡିଗ୍ରୀ ସି. ହେବାର ଅନୁମାନ କରାଯାଇଛି । ଦିନର ହାରାହାରି ସର୍ବୋଚ୍ଚ ଓ ସର୍ବନିମ୍ନ ଆହୁତା ଯଥାକ୍ରମେ ୬୯-୭୫% ଓ ୧୧-୨୧% ହେବାର ଅନୁମାନ କରାଯାଇଛି । ଆଗାମୀ ୫ ଦିନ ଆକାଶ ମୁଖ୍ୟତଃ ନିର୍ମଳ ରୁ ଆଞ୍ଚିକ ମେଗୁଆ ରହିବାର ସମ୍ଭାବନା ଅଛି ।

ବୁଦ୍ଧ	ସାଲେପୁର(ଆଜିର ସକାଳ ୮.୩୦ ରୁ ତା. ୦୧.୦୫.୨୦୨୪ ରିଖ ସକାଳ ୮.୩୦ ପର୍ଯ୍ୟନ୍ତ)				
	୨୬.୦୪.୨୦୨୪	୨୭.୦୪.୨୦୨୪	୨୮.୦୪.୨୦୨୪	୨୯.୦୪.୨୦୨୪	୩୦.୦୪.୨୦୨୪
ତାରିଖ	୨୬.୦୪.୨୦୨୪	୨୭.୦୪.୨୦୨୪	୨୮.୦୪.୨୦୨୪	୨୯.୦୪.୨୦୨୪	୩୦.୦୪.୨୦୨୪
ବର୍ଷା (ମିମି)	୦	୦	୦	୦	୦
ସର୍ବାଧିକ ତାପମାତ୍ରା (ଡିଗ୍ରୀ ସି.)	୩୯	୪୧	୪୧	୪୧	୪୨
ସର୍ବନିମ୍ନ ତାପମାତ୍ରା (ଡିଗ୍ରୀ ସି.)	୨୭	୨୭	୨୯	୨୮	୨୭
ମେଘାନ୍ତ	୧	୩	୨	୧	୧
ସର୍ବାଧିକ ଆହୁତା (%)	୭୪	୭୩	୬୯	୭୧	୭୫
ସର୍ବନିମ୍ନ ଆହୁତା (%)	୨୧	୧୧	୧୪	୧୪	୧୧
ବାୟୁର ଗତି (କି.ମି./ଘ.)	୨୦	୧୭	୧୩	୧୯	୨୦
ବାୟୁର ଦିଗ (ଡିଗ୍ରୀ)	୨୦୩	୨୧୬	୨୦୮	୨୦୫	୨୦୮

#### କଟକ ଜିଲ୍ଲାରେ ସମ୍ଭାବ୍ୟ ଗ୍ରୀଷ୍ମ ଲହରୀ / ତାପମାତ୍ରା ବୃଦ୍ଧି ଜନିତ ପରିସ୍ଥିତି ପାଇଁ ବିଶେଷ କୃଷି ପାଣିପାଗ ଉପଦେଶ

ଆଗାମୀ ୫ଦିନ କଟକ ଜିଲ୍ଲାରେ ସମ୍ଭାବ୍ୟ ଗ୍ରୀଷ୍ମ ଲହରୀ ରୁ ଭୀଷଣ ଗ୍ରୀଷ୍ମ ଲହରୀ ପରିସ୍ଥିତି ( ସ୍ୱଭାବିକ ଦିନ ତାପମାତ୍ରା ରୁ ୫-୬ ଡିଗ୍ରୀ ସି ଅଧିକ କିମ୍ବା ଉର୍ଦ୍ଧ୍ୱ) ତଥା ତାପମାତ୍ରା ବୃଦ୍ଧି ଜନିତ ( ୪୦-୪୩ ଡିଗ୍ରୀ ସି) ପରିସ୍ଥିତି ଯାହା ଫସଲ ଓ ପନିପରିବା ରେ ତାପ ଜନିତ ପ୍ରଭାବ ପକାଇବ ତେଣୁ ନିମ୍ନ କୃଷି ପାଣିପାଗ ଉପଦେଶ କୁ ଅନୁସରଣ କରିବାକୁ ଅନୁରୋଧ ।

- ବର୍ତ୍ତମାନ ଅଧିକାଂଶ ଅଞ୍ଚଳରେ ମକା ଏହାର ପ୍ରଜନନ ଅବସ୍ଥା ( ଫୁଲ ରୁ ମଞ୍ଜି ଧରିବା ଅବସ୍ଥା) ରେ ଅଛି ଯାହା ଏକ ମାଟି ବତର ଜନିତ ସମ୍ବେଦନଶୀଳ ଅବସ୍ଥା, ଏହି ଅବସ୍ଥା ରେ ମାଟିରେ ବତର ଅଭାବ ହେଲେ ମଞ୍ଜି ସଂଖ୍ୟା କମିଯିବା ସହ ଅମଳରେ କୁପ୍ରଭାବ ପଡିଥାଏ ତେଣୁ ଚାଷୀଭାଇମାନେ ବର୍ଷା ପୂର୍ବାନୁମାନ ଓ ମାଟିର ବତରକୁ ଦେଖି ଜଳସେଚନ ଜାରି ରଖିବାକୁ ଅନୁରୋଧ ।
- ଜମିରେ ଥିବା ଫସଲ ଓ ପନିପରିବାରେ ସାମାନ୍ୟ ଓ ବାରମ୍ବାର ଜଳସେଚନ କରନ୍ତୁ ଓ ବୁନ୍ଦା/ସିଞ୍ଚନ ଜଳସେଚନ କୁ ପ୍ରାଧାନ୍ୟ ଦିଅନ୍ତୁ ।
- ଫସଲର ବିଭିନ୍ନ ସଂକଟ ବୃଦ୍ଧି ଅବସ୍ଥାରେ (ଫୁଲ ଓ ଫଳ ଧରିବା ଅବସ୍ଥାରେ) ଜଳସେଚନ ବାରମ୍ବାରତାକୁ ବୃଦ୍ଧି କରନ୍ତୁ ।
- ଫସଲ ଓ ମାଟିକୁ ନଡା, ପଲିଥିନ୍ ଓ ଫସଲ ଅବଶେଷାସ ଦ୍ୱାରା ଆଚ୍ଛାଦିକରଣ କରନ୍ତୁ ଯାହାଦ୍ୱାରା ମାଟିର ବତର ସଂରକ୍ଷିତ ରହିବ ଓ ଉତ୍ତେଜନ ପ୍ରକ୍ରିୟା କୁ ହ୍ରାସ କରାଇବ ।
- ଫସଲ ଓ ପନିପରିବାରେ ଫୁଲ ଓ ଫଳ ଧରିବା ଅବସ୍ଥାରେ ୨% ଡିଏପି (୨୦ଗ୍ରାମ/ଲିଟର ପାଣି) + ୧% ଏମପିପି (୧୦ଗ୍ରାମ/ଲିଟର ପାଣି) କୁ ପତ୍ର ସିଞ୍ଚନ କରନ୍ତୁ ।
- ଫସଲ ଓ ପନିପରିବାରେ ପତ୍ର ରେ ବାଷ୍ପୀକରଣ ପ୍ରକ୍ରିୟା କୁ କମାଇବା ପାଇଁ ୨-୪% କେଓଲିନ୍ କିମ୍ବା ୫୦୦ ପିପିଏମ୍ ସାଇକୋସିଲ୍ (୧ମି.ଲି./ଲିଟର ପାଣିରେ) କିମ୍ବା ପୋଟାସିଅମ୍ ନାଇଟ୍ରେଟ୍ ୧-୧.୫% ୧୫ଦିନ ବ୍ୟବଧାନରେ ୨ଥର ପତ୍ର ସିଞ୍ଚନ କରନ୍ତୁ ।
- ଫସଲ ଓ ପନିପରିବାରେ ଫୁଲ/ଫଳ ଝଡିବା ରୁ ରକ୍ଷା ପାଇବା ପାଇଁ ୪ମି.ଲି. ପ୍ଲାନୋଫିକ୍ କୁ ୪.୫ଲିଟର ପାଣିରେ ମିଶାଇ ସିଞ୍ଚନ କରନ୍ତୁ ।
- ଅଧିକ ତାପମାତ୍ରା ଜନିତ ତାପ ପରିସ୍ଥିତିରେ ଫୁଲ/ଫଳ ଅବସ୍ଥାରେ ୦.୩% ବୋରିକ୍ ଏସିଡ୍ + ୦.୫% ଜିଙ୍କ୍ ସଲଫେଟ୍ + ୦.୫% ଲୌହ ସଲଫେଟ୍ + ୧% ଛୁରିଆ କୁ କିମ୍ବା ୧୦୦ ପିପିଏମ୍ ସାଲିସିଲିକ୍ ଏସିଡ୍ କୁ ପତ୍ର ସିଞ୍ଚନ କରନ୍ତୁ ।
- ପନିପରିବାରେ ଅଧିକ ସୂର୍ଯ୍ୟଲୋକ କୁ ପ୍ରତିରୋଧ ପାଇଁ ୫୦% (ଜମିରୁ ୧.୫ ରୁ ୨ମିଟର ଉଚ୍ଚତା) ବିଶିଷ୍ଟ ଛାୟା ଗୃହ ବ୍ୟବହାର କରନ୍ତୁ ।
- ଆମ୍ଭରେ ଅଧିକ ତାପମାତ୍ରା ଜନିତ ପତ୍ରଝଡା କୁ କମାଇବା ପାଇଁ ୦.୨% ପୋଟାସିଅମ୍ ସଲଫେଟ୍ କୁ ପତ୍ର ସିଞ୍ଚନ କରନ୍ତୁ ।
- ଫଳ ବରିଚା ମାନଙ୍କରେ (୬ବର୍ଷ ରୁ ଅଧିକ) ପ୍ରତିଦିନ ଗଛ ପ୍ରତି ୧୫୦ ରୁ ୨୦୦ ଲିଟର ପାଣି କୁ ଜଳସେଚନ ବ୍ୟବସ୍ଥା କରିବା ସହ ଜୈବିକ ଆଚ୍ଛାଦିକରଣ ଓ ବୁନ୍ଦା ଜଳସେଚନ ପ୍ରତି ଗୁରୁତ୍ୱ ଦିଅନ୍ତୁ ।

#### ପଶୁପାଳନ-

ଗୃହାଳ ଓ ଫାର୍ମ ଭିତରେ ଆବଶ୍ୟକ ଖାଦ୍ୟ ଓ ପାନୀୟ ଜଳର ବ୍ୟବସ୍ଥା କରନ୍ତୁ । ଆଗକୁ ୩-୪ ଦିନ ତାପମାତ୍ରା ଓ ଆହୁତାରେ ଅଧିକା ପରିସ୍ଥିତି ପରିଲିଖିତ ସମ୍ଭାବନା ଅଛି ଯାହା ଗୃହପାଳିତ ପଶୁଙ୍କ ଗରିମ ଜନିତ ତାପ ବୃଦ୍ଧି ପାଇଁ ସହାୟକ ହେବ, ତେଣୁ ପଶୁମାନଙ୍କୁ ଆବଶ୍ୟକୀୟ ମିଶ୍ରିତ ଖଣିଜ ଲବଣ, ଲୁଣ, ଭୃଣ ଜାତୀୟ ଫସଲ ଖାଇବାକୁ ଦେବା ସହ ଉପଯୁକ୍ତ ବାସସ୍ଥାନର ବ୍ୟବସ୍ଥା କରନ୍ତୁ ।



ଅଧିକା ସୂଚନା ପାଇଁ କୃଷି ବିଜ୍ଞାନ କେନ୍ଦ୍ର କଟକ ସହ ଯୋଗାଯୋଗ କରନ୍ତୁ(ମୋ-୯୮୭୧୪୪୫୦୮୦/୭୦୦୮୪୫୩୪୭୭)  
କଟକ ଜିଲ୍ଲାର କୃଷି ପାଣିପାଗ ଉପଦେଶ ପାଇଁ ମେଘଦୂତ ଥାପ୍ ଓ ନିଜ ଅଞ୍ଚଳରେ ବିଜୁଳି ପ୍ରାକ୍ ସୂଚନା ସକାଶେ ଦାମିନୀ ଥାପ୍ କୁ ଅନୁସରଣ କରନ୍ତୁ





**ଗ୍ରାମୀଣ କୃଷି ମୌସମ ସେବା  
ଭାରତ ପାଣିପାଗ ବିଭାଗ  
ଜିଲ୍ଲା କୃଷି ପାଣିପାଗ ବିଭାଗ  
କୃଷି ବିଜ୍ଞାନ କେନ୍ଦ୍ର କଟକ**



ପତ୍ରିକା ସଂଖ୍ୟା-୩୫୩  
ତାରିଖ-୨୬.୦୪.୨୦୨୪

**ଭାଦ୍ରପଦ-ଜାତୀୟ ଧାନ ଗବେଷଣା କେନ୍ଦ୍ର, କଟକ**

**ଟାଙ୍ଗୀ-ଚୌଦ୍ୱାର କୃଷି ପାଣିପାଗ ଉପଦେଶ ସେବା**

**ବୁଦ୍ଧ ପୂର୍ବସପ୍ତାହ ବର୍ଷା ଓ ଜିଲ୍ଲା ବିଗତ ସପ୍ତାହ ପାଣିପାଗ ସୁଚନା**

**ପୂର୍ବ ସପ୍ତାହରେ ବୁଦ୍ଧରେ ହାରାହାରି ୧.୬ ମିମି ବର୍ଷା ଓ ଜିଲ୍ଲାରେ ହାରାହାରି ଅତିସ୍ୱଳ୍ପ ବର୍ଷା ହୋଇଥିଲା । ଦିନର ହାରାହାରି ସର୍ବୋଚ୍ଚ ଓ ସର୍ବନିମ୍ନ ତାପମାତ୍ରା ଯଥାକ୍ରମେ ୪୧.୧୨ ଡିଗ୍ରୀ ସି. (ସ୍ୱଭାବିକ ଠାରୁ ୩.୫୨ ଡିଗ୍ରୀ ଅଧିକ) ଓ ୨୬.୭୭ ଡିଗ୍ରୀ ସି. (ସ୍ୱଭାବିକ ଠାରୁ ୨.୫୨ ଡିଗ୍ରୀ ଅଧିକ) ଥିଲା । ଦିନର ହାରାହାରି ସର୍ବୋଚ୍ଚ ଓ ସର୍ବନିମ୍ନ ଆର୍ଦ୍ରତା ଯଥାକ୍ରମେ ୫୧-୬୧% ଥିଲା ।**

**ପାଣିପାଗ ପୂର୍ବାନୁମାନ- ଆଜିର ସକାଳ ୮.୩୦ ରୁ ତା. ୦୧.୦୫.୨୦୨୪ ରିଖ ସକାଳ ୮.୩୦ ପର୍ଯ୍ୟନ୍ତ**

**ସାଧାରଣ ଉପଦେଶ-** ବୁଦ୍ଧରେ ଆଗକୁ ୫ଦିନ ମଧ୍ୟରେ ଆଜି ଅତିକମ୍ ବର୍ଷା ଏବଂ କାଲି ଠାରୁ ମଙ୍ଗଳବାର ମଧ୍ୟରେ ପାଗ ଶୁଷ୍କ ରହିବାର ପୂର୍ବାନୁମାନ କରାଯାଇ ଅଛି । ଦିନର ହାରାହାରି ସର୍ବୋଚ୍ଚ ଓ ସର୍ବନିମ୍ନ ତାପମାତ୍ରା ଯଥାକ୍ରମେ ୩୯-୪୨ ଡିଗ୍ରୀ ସି. ଓ ୨୯-୩୦ ଡିଗ୍ରୀ ସି. ହେବାର ଅନୁମାନ କରାଯାଇଛି । ଦିନର ହାରାହାରି ସର୍ବୋଚ୍ଚ ଓ ସର୍ବନିମ୍ନ ଆର୍ଦ୍ରତା ଯଥାକ୍ରମେ ୭୭-୮୩% ଓ ୩୨-୪୧% ହେବାର ଅନୁମାନ କରାଯାଇଛି । ଆଗାମୀ ୫ ଦିନ ଆକାଶ ମୁଖ୍ୟତଃ ନିର୍ମଳ ରୁ ମାଞ୍ଜିର ମେଘୁଆ ରହିବାର ସମ୍ଭାବନା ଅଛି ।

ବୁଦ୍ଧ	ଟାଙ୍ଗୀ-ଚୌଦ୍ୱାର(ଆଜିର ସକାଳ ୮.୩୦ ରୁ ତା. ୦୧.୦୫.୨୦୨୪ ରିଖ ସକାଳ ୮.୩୦ ପର୍ଯ୍ୟନ୍ତ)				
	୨୬.୦୪.୨୦୨୪	୨୭.୦୪.୨୦୨୪	୨୮.୦୪.୨୦୨୪	୨୯.୦୪.୨୦୨୪	୩୦.୦୪.୨୦୨୪
ତାରିଖ					
ବର୍ଷା (ମିମି)	୨	୦	୦	୦	୦
ସର୍ବାଧିକ ତାପମାତ୍ରା (ଡିଗ୍ରୀ ସି.)	୩୯	୪୨	୪୧	୪୧	୪୨
ସର୍ବନିମ୍ନ ତାପମାତ୍ରା (ଡିଗ୍ରୀ ସି.)	୨୯	୩୦	୨୯	୩୦	୩୦
ମେଘାନ୍ତ	୦	୧	୧	୦	୦
ସର୍ବାଧିକ ଆର୍ଦ୍ରତା (%)	୭୯	୭୭	୮୩	୭୯	୮୦
ସର୍ବନିମ୍ନ ଆର୍ଦ୍ରତା (%)	୪୧	୩୨	୩୫	୩୪	୩୪
ବାୟୁର ଗତି (କି.ମି./ଘ.)	୨୬	୨୬	୨୩	୨୮	୩୦
ବାୟୁର ଦିଗ (ଡିଗ୍ରୀ)	୨୦୪	୨୦୭	୨୧୨	୨୦୪	୨୦୩

**କଟକ ଜିଲ୍ଲାରେ ସମ୍ଭାବ୍ୟ ଗ୍ରୀଷ୍ମ ଲହରୀ / ତାପମାତ୍ରା ବୃଦ୍ଧି ଜନିତ ପରିସ୍ଥିତି ପାଇଁ ବିଶେଷ କୃଷି ପାଣିପାଗ ଉପଦେଶ**

**ଆଗାମୀ ୫ଦିନ କଟକ ଜିଲ୍ଲାରେ ସମ୍ଭାବ୍ୟ ଗ୍ରୀଷ୍ମ ଲହରୀ ରୁ ଭୀଷଣ ଗ୍ରୀଷ୍ମ ଲହରୀ ପରିସ୍ଥିତି ( ସ୍ୱଭାବିକ ଦିନ ତାପମାତ୍ରା ରୁ ୫-୬ ଡିଗ୍ରୀ ସି ଅଧିକ କିମ୍ବା ଉର୍ଦ୍ଧ୍ୱ) ତଥା ତାପମାତ୍ରା ବୃଦ୍ଧି ଜନିତ ( ୪୦-୪୩ ଡିଗ୍ରୀ ସି) ପରିସ୍ଥିତି ଯାହା ଫସଲ ଓ ପନିପରିବା ରେ ଚାପ ଜନିତ ପ୍ରଭାବ ପକାଇବ ତେଣୁ ନିମ୍ନ କୃଷି ପାଣିପାଗ ଉପଦେଶ କୁ ଅନୁସରଣ କରିବାକୁ ଅନୁରୋଧ ।**

- ବର୍ତ୍ତମାନ ଅଧିକାଂଶ ଅଞ୍ଚଳରେ ମକା ଏହାର ପ୍ରଜନନ ଅବସ୍ଥା ( ଫୁଲ ରୁ ମଞ୍ଜି ଧରିବା ଅବସ୍ଥା) ରେ ଅଛି ଯାହା ଏକ ମାଟି ବତର ଜନିତ ସମ୍ପେଦନଶୀଳ ଅବସ୍ଥା, ଏହି ଅବସ୍ଥା ରେ ମାଟିରେ ବତର ଅଭାବ ହେଲେ ମଞ୍ଜି ସଂଖ୍ୟା କମିଯିବା ସହ ଅମଳରେ କୁପ୍ରଭାବ ପଡିଥାଏ ତେଣୁ ଚାଷୀଭାଇମାନେ ବର୍ଷା ପୂର୍ବାନୁମାନ ଓ ମାଟିର ବତରକୁ ଦେଖି ଜଳସେଚନ ଜାରି ରଖିବାକୁ ଅନୁରୋଧ ।
- ଜମିରେ ଥିବା ଫସଲ ଓ ପନିପରିବାରେ ସାମାନ୍ୟ ଓ ବାରମ୍ବାର ଜଳସେଚନ କରନ୍ତୁ ଓ ବୁଝା/ସିଞ୍ଚନ ଜଳସେଚନ କୁ ପ୍ରାଧାନ୍ୟ ଦିଅନ୍ତୁ ।
- ଫସଲର ବିଭିନ୍ନ ସଂକଟ ବୃଦ୍ଧି ଅବସ୍ଥାରେ (ଫୁଲ ଓ ଫଳ ଧରିବା ଅବସ୍ଥାରେ) ଜଳସେଚନ ବାରମ୍ବାରତାକୁ ବୃଦ୍ଧି କରନ୍ତୁ ।
- ଫସଲ ଓ ମାଟିକୁ ନତା, ପଲିଥିନ୍ ଓ ଫସଲ ଅବଶେଷାସ ଦ୍ୱାରା ଆଚ୍ଛାଦିକରଣ କରନ୍ତୁ ଯାହାଦ୍ୱାରା ମାଟିର ବତର ସଂରକ୍ଷିତ ରହିବ ଓ ଉତ୍ପେଦନ ପ୍ରକ୍ରିୟା କୁ ହ୍ରାସ କରାଇବ ।
- ଫସଲ ଓ ପନିପରିବାରେ ଫୁଲ ଓ ଫଳ ଧରିବା ଅବସ୍ଥାରେ ୨% ଡିଏପି (୨୦ଗ୍ରାମ/ଲିଟର ପାଣି) + ୧% ଏମଓପି (୧୦ଗ୍ରାମ/ଲିଟର ପାଣି) କୁ ପତ୍ର ସିଞ୍ଚନ କରନ୍ତୁ ।
- ଫସଲ ଓ ପନିପରିବାରେ ପତ୍ର ରେ ବାଷ୍ପୀକରଣ ପ୍ରକ୍ରିୟା କୁ କମାଇବା ପାଇଁ ୨-୪% କେଓଲିନ୍ କିମ୍ବା ୫୦୦ ପିପିଏମ୍ ସାଇକୋସିଲ୍ (୧ମି.ଲି./ଲିଟର ପାଣିରେ) କିମ୍ବା ପୋଟାସିଅମ୍ ନାଇଟ୍ରେଟ୍ ୧-୧.୫% ୧୫ଦିନ ବ୍ୟବଧାନରେ ୨ଥର ପତ୍ର ସିଞ୍ଚନ କରନ୍ତୁ ।
- ଫସଲ ଓ ପନିପରିବାରେ ଫୁଲ/ଫଳ ଝଡିବା ରୁ ରକ୍ଷା ପାଇବା ପାଇଁ ୪ମି.ଲି. ପ୍ଲାନୋଫିକୁ କୁ ୪.୫ଲିଟର ପାଣିରେ ମିଶାଇ ସିଞ୍ଚନ କରନ୍ତୁ ।
- ଅଧିକ ତାପମାତ୍ରା ଜନିତ ଚାପ ପରିସ୍ଥିତିରେ ଫୁଲ/ଫଳ ଅବସ୍ଥାରେ ୦.୩% ବୋରିକ୍ ଏସିଡ୍ + ୦.୫% ଜିଙ୍କ୍ ସଲଫେଟ୍ + ୦.୫% ଲୌହ ସଲଫେଟ୍ + ୧% ସୂରିଆ କୁ କିମ୍ବା ୧୦୦ ପିପିଏମ୍ ସାଇଲିସିଲିକ୍ ଏସିଡ୍ କୁ ପତ୍ର ସିଞ୍ଚନ କରନ୍ତୁ ।
- ପନିପରିବାରେ ଅଧିକ ସୂର୍ଯ୍ୟାଲୋକ କୁ ପ୍ରତିରୋଧ ପାଇଁ ୫୦% (ଜମିରୁ ୧.୫ ରୁ ୨ମିଟର ଉଚ୍ଚତା) ବିଶିଷ୍ଟ ଛାୟା ଗୃହ ବ୍ୟବହାର କରନ୍ତୁ ।
- ଆମ୍ଭରେ ଅଧିକ ତାପମାତ୍ରା ଜନିତ ପତ୍ରଝଡା କୁ କମାଇବା ପାଇଁ ୦.୨% ପୋଟାସିଅମ୍ ସଲଫେଟ୍ କୁ ପତ୍ର ସିଞ୍ଚନ କରନ୍ତୁ ।
- ଫଳ ବଗିଚା ମାନଙ୍କରେ (୬ବର୍ଷ ରୁ ଅଧିକ) ପ୍ରତିଦିନ ଗଛ ପ୍ରତି ୧୫୦ ରୁ ୨୦୦ ଲିଟର ପାଣି କୁ ଜଳସେଚନ ବ୍ୟବସ୍ଥା କରିବା ସହ ଜୈବିକ ଆଚ୍ଛାଦିକରଣ ଓ ବୁଝା ଜଳସେଚନ ପ୍ରତି ଗୁରୁତ୍ୱ ଦିଅନ୍ତୁ ।

**ପଶୁପାଳନ-**

ଗୃହାଳ ଓ ଫାର୍ମ ଭିତରେ ଆବଶ୍ୟକ ଖାଦ୍ୟ ଓ ପାନୀୟ ଜଳର ବ୍ୟବସ୍ଥା କରନ୍ତୁ । ଆଗକୁ ୩-୪ ଦିନ ତାପମାତ୍ରା ଓ ଆର୍ଦ୍ରତାରେ ଅଧିକା ପରିସ୍ଥିତି ପରିଲିଖିତ ସମ୍ଭାବନା ଅଛି ଯାହା ଗୃହପାଳିତ ପଶୁଙ୍କ ଗରିମ ଜନିତ ଚାପ ବୃଦ୍ଧି ପାଇଁ ସହାୟକ ହେବ, ତେଣୁ ପଶୁମାନଙ୍କୁ ଆବଶ୍ୟକୀୟ ମିଶ୍ରିତ ଖଣିଜ ଲବଣ, ଲୁଣ, ତୃଣ ଜାତୀୟ ଫସଲ ଖାଇବାକୁ ଦେବା ସହ ଉପଯୁକ୍ତ ବାସସ୍ଥାନର ବ୍ୟବସ୍ଥା କରନ୍ତୁ ।



ଅଧିକା ସୂଚନା ପାଇଁ କୃଷି ବିଜ୍ଞାନ କେନ୍ଦ୍ର କଟକ ସହ ଯୋଗାଯୋଗ କରନ୍ତୁ(ମୋ-୯୮୭୧୪୪୫୦୮୦/୭୦୦୮୪୫୩୪୭୭)  
କଟକ ଜିଲ୍ଲାର କୃଷି ପାଣିପାଗ ଉପଦେଶ ପାଇଁ ମେଘଦୂତ ଥାପ୍ ଓ ନିଜ ଅଞ୍ଚଳରେ ବିକୃଳି ପ୍ରାକ୍ ସୂଚନା ସକାଶେ ଦାମିନୀ ଥାପ୍ କୁ ଅନୁସରଣ କରନ୍ତୁ







**ଗ୍ରାମୀଣ କୃଷି ମୌସମ ସେବା**  
ଭାରତ ପାଣିପାଗ ବିଭାଗ  
**ଜିଲ୍ଲା କୃଷି ପାଣିପାଗ ବିଭାଗ**  
କୃଷି ବିଜ୍ଞାନ କେନ୍ଦ୍ର କଟକ



ପତ୍ରିକା ସଂଖ୍ୟା-୩୫୩  
ତାରିଖ-୨୬.୦୪.୨୦୨୪

ଭାକ୍ୟୁଅନୁପ-ଜାତୀୟ ଧାନ ଗବେଷଣା କେନ୍ଦ୍ର, କଟକ

**ତିରିରିଆ କୃଷି ପାଣିପାଗ ଉପଦେଶ ସେବା**

**ବୁଦ୍ଧ ପୂର୍ବସପ୍ତାହ ବର୍ଷା ଓ ଜିଲ୍ଲା ବିଗତ ସପ୍ତାହ ପାଣିପାଗ ସୂଚନା**

**ପୂର୍ବ ସପ୍ତାହରେ ବୁଦ୍ଧରେ ହାରାହାରି ୦୦ ମିମି ବର୍ଷା ଓ ଜିଲ୍ଲାରେ ହାରାହାରି ଅତିସ୍ୱଳ୍ପ ବର୍ଷା ହୋଇଥିଲା । ଦିନର ହାରାହାରି ସର୍ବୋଚ୍ଚ ଓ ସର୍ବନିମ୍ନ ତାପମାତ୍ରା ଯଥାକ୍ରମେ ୪୧.୧୨ ଡିଗ୍ରୀ ସି. (ସ୍ୱଭାବିକ ଠାରୁ ୩.୫୨ ଡିଗ୍ରୀ ଅଧିକ) ଓ ୨୬.୭୭ ଡିଗ୍ରୀ ସି. (ସ୍ୱଭାବିକ ଠାରୁ ୨.୫୨ ଡିଗ୍ରୀ ଅଧିକ) ଥିଲା । ଦିନର ହାରାହାରି ସର୍ବୋଚ୍ଚ ଓ ସର୍ବନିମ୍ନ ଆର୍ଦ୍ରତା ଯଥାକ୍ରମେ ୫୧-୬୧% ଥିଲା ।**

**ପାଣିପାଗ ପୂର୍ବାନୁମାନ- ଆଜିର ସକାଳ ୮.୩୦ ରୁ ତା. ୦୧.୦୫.୨୦୨୪ ରିଖ ସକାଳ ୮.୩୦ ପର୍ଯ୍ୟନ୍ତ**

**ସାଧାରଣ ଉପଦେଶ-** ବୁଦ୍ଧରେ ଆଗକୁ ୫ଦିନ ମଧ୍ୟରେ ଆଜି ଅତିକମ୍ ବର୍ଷା ଏବଂ କାଲି ଠାରୁ ମଙ୍ଗଳବାର ମଧ୍ୟରେ ପାଗ ଖୁସି ରହିବାର ପୂର୍ବାନୁମାନ କରାଯାଇ ଅଛି । ଦିନର ହାରାହାରି ସର୍ବୋଚ୍ଚ ଓ ସର୍ବନିମ୍ନ ତାପମାତ୍ରା ଯଥାକ୍ରମେ ୪୧.୪୩ ଡିଗ୍ରୀ ସି. ଓ ୨୫-୨୯ ଡିଗ୍ରୀ ସି. ହେବାର ଅନୁମାନ କରାଯାଇଛି । ଦିନର ହାରାହାରି ସର୍ବୋଚ୍ଚ ଓ ସର୍ବନିମ୍ନ ଆର୍ଦ୍ରତା ଯଥାକ୍ରମେ ୩୯-୬୯% ଓ ୧୦-୧୩% ହେବାର ଅନୁମାନ କରାଯାଇଛି । ଆଗାମୀ ୫ ଦିନ ଆକାଶ ମୁଖ୍ୟତଃ ନିର୍ମଳ ରୁ ମାଞ୍ଜିର ମେଘୁଆ ରହିବାର ସମ୍ଭାବନା ଅଛି ।

ବୁଦ୍ଧ	ତିରିରିଆ(ଆଜିର ସକାଳ ୮.୩୦ ରୁ ତା. ୦୧.୦୫.୨୦୨୪ ରିଖ ସକାଳ ୮.୩୦ ପର୍ଯ୍ୟନ୍ତ)				
	୨୬.୦୪.୨୦୨୪	୨୭.୦୪.୨୦୨୪	୨୮.୦୪.୨୦୨୪	୨୯.୦୪.୨୦୨୪	୩୦.୦୪.୨୦୨୪
ତାରିଖ					
ବର୍ଷା (ମିମି)	୩	୦	୦	୦	୦
ସର୍ବାଧିକ ତାପମାତ୍ରା (ଡିଗ୍ରୀ ସି.)	୪୧	୪୩	୪୨	୪୨	୪୩
ସର୍ବନିମ୍ନ ତାପମାତ୍ରା (ଡିଗ୍ରୀ ସି.)	୨୫	୨୭	୨୯	୨୭	୨୬
ମେଘାନ୍ତ	୨	୨	୨	୨	୨
ସର୍ବାଧିକ ଆର୍ଦ୍ରତା (%)	୬୯	୬୩	୩୯	୬୩	୬୮
ସର୍ବନିମ୍ନ ଆର୍ଦ୍ରତା (%)	୧୩	୧୦	୧୧	୧୩	୧୦
ବାୟୁର ଗତି (କି.ମି./ଘ.)	୧୨	୧୨	୯	୧୩	୧୨
ବାୟୁର ଦିଗ (ଡିଗ୍ରୀ)	୧୯୧	୧୯୯	୨୪୦	୨୦୫	୨୦୩

**କଟକ ଜିଲ୍ଲାରେ ସମ୍ଭାବ୍ୟ ଗ୍ରୀଷ୍ମ ଲହରୀ / ତାପମାତ୍ରା ବୃଦ୍ଧି ଜନିତ ପରିସ୍ଥିତି ପାଇଁ ବିଶେଷ କୃଷି ପାଣିପାଗ ଉପଦେଶ**

**ଆଗାମୀ ୫ଦିନ କଟକ ଜିଲ୍ଲାରେ ସମ୍ଭାବ୍ୟ ଗ୍ରୀଷ୍ମ ଲହରୀ ରୁ ଭୀଷଣ ଗ୍ରୀଷ୍ମ ଲହରୀ ପରିସ୍ଥିତି ( ସ୍ୱଭାବିକ ଦିନ ତାପମାତ୍ରା ରୁ ୫-୬ ଡିଗ୍ରୀ ସି ଅଧିକ କିମ୍ବା ଉର୍ଦ୍ଧ୍ୱ) ତଥା ତାପମାତ୍ରା ବୃଦ୍ଧି ଜନିତ ( ୪୦-୪୩ ଡିଗ୍ରୀ ସି) ପରିସ୍ଥିତି ଯାହା ଫସଲ ଓ ପନିପରିବା ରେ ତାପ ଜନିତ ପ୍ରଭାବ ପକାଇବ ତେଣୁ ନିମ୍ନ କୃଷି ପାଣିପାଗ ଉପଦେଶ କୁ ଅନୁସରଣ କରିବାକୁ ଅନୁରୋଧ ।**

- ବର୍ତ୍ତମାନ ଅଧିକାଂଶ ଅଞ୍ଚଳରେ ମକା ଏହାର ପ୍ରଜନନ ଅବସ୍ଥା ( ଫୁଲ ରୁ ମଞ୍ଜି ଧରିବା ଅବସ୍ଥା) ରେ ଅଛି ଯାହା ଏକ ମାଟି ବତର ଜନିତ ସମ୍ପେଦନଶୀଳ ଅବସ୍ଥା, ଏହି ଅବସ୍ଥା ରେ ମାଟିରେ ବତର ଅଭାବ ହେଲେ ମଞ୍ଜି ସଂଖ୍ୟା କମିଯିବା ସହ ଅମଳରେ କୁପ୍ରଭାବ ପଡିଥାଏ ତେଣୁ ଚାଷୀଭାଇମାନେ ବର୍ଷା ପୂର୍ବାନୁମାନ ଓ ମାଟିର ବତରକୁ ଦେଖି ଜଳସେଚନ ଜାରି ରଖିବାକୁ ଅନୁରୋଧ ।
- ଜମିରେ ଥିବା ଫସଲ ଓ ପନିପରିବାରେ ସାମାନ୍ୟ ଓ ବାରମ୍ବାର ଜଳସେଚନ କରନ୍ତୁ ଓ ବୁନ୍ଦା/ସିଞ୍ଚନ ଜଳସେଚନ କୁ ପ୍ରାଧାନ୍ୟ ଦିଅନ୍ତୁ ।
- ଫସଲର ବିଭିନ୍ନ ସଂକଟ ବୃଦ୍ଧି ଅବସ୍ଥାରେ (ଫୁଲ ଓ ଫଳ ଧରିବା ଅବସ୍ଥାରେ) ଜଳସେଚନ ବାରମ୍ବାରତାକୁ ବୃଦ୍ଧି କରନ୍ତୁ ।
- ଫସଲ ଓ ମାଟିକୁ ନତା, ପଲିଥିନ୍ ଓ ଫସଲ ଅବଶେଷାସ ଦ୍ୱାରା ଆଚ୍ଛାଦିକରଣ କରନ୍ତୁ ଯାହାଦ୍ୱାରା ମାଟିର ବତର ସଂରକ୍ଷିତ ରହିବ ଓ ଉତ୍ପେଦନ ପ୍ରକ୍ରିୟା କୁ ହ୍ରାସ କରାଇବ ।
- ଫସଲ ଓ ପନିପରିବାରେ ଫୁଲ ଓ ଫଳ ଧରିବା ଅବସ୍ଥାରେ ୨% ଡିଏପି (୨୦ଗ୍ରାମ/ଲିଟର ପାଣି) + ୧% ଏମଓପି (୧୦ଗ୍ରାମ/ଲିଟର ପାଣି) କୁ ପତ୍ର ସିଞ୍ଚନ କରନ୍ତୁ ।
- ଫସଲ ଓ ପନିପରିବାରେ ପତ୍ର ରେ ବାଷ୍ପୀକରଣ ପ୍ରକ୍ରିୟା କୁ କମାଇବା ପାଇଁ ୨-୪% କେଓଲିନ୍ କିମ୍ବା ୫୦୦ ପିପିଏମ୍ ସାଇକୋସିଲ୍ (୧ମି.ଲି./ଲିଟର ପାଣିରେ) କିମ୍ବା ପୋଟାସିଅମ୍ ନାଇଟ୍ରେଟ୍ ୧-୧.୫% ୧୫ଦିନ ବ୍ୟବଧାନରେ ୨ଥର ପତ୍ର ସିଞ୍ଚନ କରନ୍ତୁ ।
- ଫସଲ ଓ ପନିପରିବାରେ ଫୁଲ/ଫଳ ଝଡିବା ରୁ ରକ୍ଷା ପାଇବା ପାଇଁ ୪ମି.ଲି. ପ୍ଲାନୋଫିକୁ କୁ ୪.୫ଲିଟର ପାଣିରେ ମିଶାଇ ସିଞ୍ଚନ କରନ୍ତୁ ।
- ଅଧିକ ତାପମାତ୍ରା ଜନିତ ତାପ ପରିସ୍ଥିତିରେ ଫୁଲ/ଫଳ ଅବସ୍ଥାରେ ୦.୩% ବୋରିକ୍ ଏସିଡ୍ + ୦.୫% ଜିଙ୍କ୍ ସଲଫେଟ୍ + ୦.୫% ଲୌହ ସଲଫେଟ୍ + ୧% ସ୍ତୁରିଆ କୁ କିମ୍ବା ୧୦୦ ପିପିଏମ୍ ସାଇଲିସିଲିକ୍ ଏସିଡ୍ କୁ ପତ୍ର ସିଞ୍ଚନ କରନ୍ତୁ ।
- ପନିପରିବାରେ ଅଧିକ ସୂର୍ଯ୍ୟାଲୋକ କୁ ପ୍ରତିରୋଧ ପାଇଁ ୫୦% (ଜମିରୁ ୧.୫ ରୁ ୨ମିଟର ଉଚ୍ଚତା) ବିଶିଷ୍ଟ ଛାୟା ଗୃହ ବ୍ୟବହାର କରନ୍ତୁ ।
- ଆମ୍ଭରେ ଅଧିକ ତାପମାତ୍ରା ଜନିତ ପତ୍ରଝଡା କୁ କମାଇବା ପାଇଁ ୦.୨% ପୋଟାସିଅମ୍ ସଲଫେଟ୍ କୁ ପତ୍ର ସିଞ୍ଚନ କରନ୍ତୁ ।
- ଫଳ ବଗିଚା ମାନଙ୍କରେ (ଏବର୍ଷ ରୁ ଅଧିକ) ପ୍ରତିଦିନ ଗଛ ପ୍ରତି ୧୫୦ ରୁ ୨୦୦ ଲିଟର ପାଣି କୁ ଜଳସେଚନ ବ୍ୟବସ୍ଥା କରିବା ସହ ଜୈବିକ ଆଚ୍ଛାଦିକରଣ ଓ ବୁନ୍ଦା ଜଳସେଚନ ପ୍ରତି ଗୁରୁତ୍ୱ ଦିଅନ୍ତୁ ।

**ପଶୁପାଳନ-**

ଗୁହାଳ ଓ ଫାର୍ମ ଭିତରେ ଆବଶ୍ୟକ ଖାଦ୍ୟ ଓ ପାନୀୟ ଜଳର ବ୍ୟବସ୍ଥା କରନ୍ତୁ । ଆଗକୁ ୩-୪ ଦିନ ତାପମାତ୍ରା ଓ ଆର୍ଦ୍ରତାରେ ଅଧିକା ପରିସ୍ଥିତି ପରିଲିଖିତ ସମ୍ଭାବନା ଅଛି ଯାହା ଗୁହପାଳିତ ପଶୁଙ୍କ ଗରିମ ଜନିତ ତାପ ବୃଦ୍ଧି ପାଇଁ ସହାୟକ ହେବ, ତେଣୁ ପଶୁମାନଙ୍କୁ ଆବଶ୍ୟକୀୟ ମିଶ୍ରିତ ଖଣିଜ ଲବଣ, ଲୁଣ, ତୃଣ ଜାତୀୟ ଫସଲ ଖାଇବାକୁ ଦେବା ସହ ଉପଯୁକ୍ତ ବାସସ୍ଥାନର ବ୍ୟବସ୍ଥା କରନ୍ତୁ ।





ଗ୍ରାମୀଣ କୃଷି ମୌସମ ସେବା  
ଭାରତ ପାଣିପାଗ ବିଭାଗ  
ଜିଲ୍ଲା କୃଷି ପାଣିପାଗ ବିଭାଗ  
କୃଷି ବିଜ୍ଞାନ କେନ୍ଦ୍ର କଟକ



ଭାକ୍ସନୁପ-ଜାତୀୟ ଧାନ ଗବେଷଣା କେନ୍ଦ୍ର, କଟକ

ପତ୍ରିକା ସଂଖ୍ୟା-୩୫୩  
ତାରିଖ-୨୭.୦୪.୨୦୨୪

<p>ମେଘଦୂତ ଆପ୍</p>	<p>ଦାମିନୀ ଆପ୍</p>	<p>ଫେସବୁକ (Damu Cuttack)</p>	<p>ବୁକ ଅନୁଯାୟୀ ଓଡ଼ିଆ ଆପ୍ ଗୁପ୍</p>

➤ କୃଷକ ଭାଇମାନେ ନିଜ ଜିଲ୍ଲାର ପାଣିପାଗ ପୂର୍ବାନୁମାନ ଓ ଚକ୍ରଦ୍ୱୟା କୃଷି ପାଣିପାଗ ଉପଦେଶ ପାଇଁ “ମେଘଦୂତ ଆପ୍” କୁ ଅନୁସରଣ କରନ୍ତୁ ଓ ନିମ୍ନରେ ଥିବା ଲିଙ୍କ କୁ ଯାଇ ମେଘଦୂତ ଆପ୍ କୁ ନିଜ ମୋବାଇଲରେ ଡାଉନଲୋଡ କରନ୍ତୁ ।

<https://play.google.com/store/apps/details?id=com.aas.meghdoot>

➤ କୃଷକ ଭାଇମାନେ ନିଜ ଅଞ୍ଚଳର ବିଜୁଳି ପୂର୍ବାନୁମାନ ପାଇଁ “ଦାମିନୀ ଆପ୍” କୁ ଅନୁସରଣ କରନ୍ତୁ ଓ ନିମ୍ନରେ ଥିବା ଲିଙ୍କ କୁ ଯାଇ ଦାମିନୀ ଆପ୍ କୁ ନିଜ ମୋବାଇଲରେ ଡାଉନଲୋଡ କରନ୍ତୁ ।

<https://play.google.com/store/apps/details?id=com.lightening.live.damini>

➤ ନିଜ ବୁକର ଆଗୁଆ ପାଣିପାଗର ପୂର୍ବାନୁମାନ ଓ ପୂର୍ବାନୁମାନ ଅନୁଯାୟୀ କୃଷି ଉପଦେଶ ପାଇବା ସକାଶେ ନିଜ ବୁକର ଓଡ଼ିଆ ଗୁପ୍ରେ ଯୋଗଦାନ କରନ୍ତୁ । କୃଷି ପାଣିପାଗ ଉପଦେଶ ବିବରଣୀ ସପ୍ତାହର ପ୍ରତି ମଙ୍ଗଳ ଓ ଶୁକ୍ରବାର ଦିନ ଅପଡେଟ୍ ରଖାଯାଏ ।



ଅଧିକା ସୂଚନା ପାଇଁ କୃଷି ବିଜ୍ଞାନ କେନ୍ଦ୍ର କଟକ ସହ ଯୋଗାଯୋଗ କରନ୍ତୁ(ମୋ-୯୮୭୧୪୪୫୦୮୦/୭୦୦୮୪୫୩୪୨୭)  
କଟକ ଜିଲ୍ଲାର କୃଷି ପାଣିପାଗ ଉପଦେଶ ପାଇଁ ମେଘଦୂତ ଆପ୍ ଓ ନିଜ ଅଞ୍ଚଳରେ ବିଜୁଳି ପ୍ରାକ୍ ସୂଚନା ସକାଶେ ଦାମିନୀ ଆପ୍ କୁ ଅନୁସରଣ କରନ୍ତୁ

