



ଗ୍ରାମୀଣ କୃଷି ମୌସମ ସେବା
ଭାରତ ପାଣିପାଗ ବିଭାଗ
ଜିଲ୍ଲା କୃଷି ପାଣିପାଗ ବିଭାଗ
କୃଷି ବିଜ୍ଞାନ କେନ୍ଦ୍ର କଟକ



ଭାବିଆନ-ଜାତୀୟ ଧାନ ଗବେଷଣା କେନ୍ଦ୍ର, କଟକ

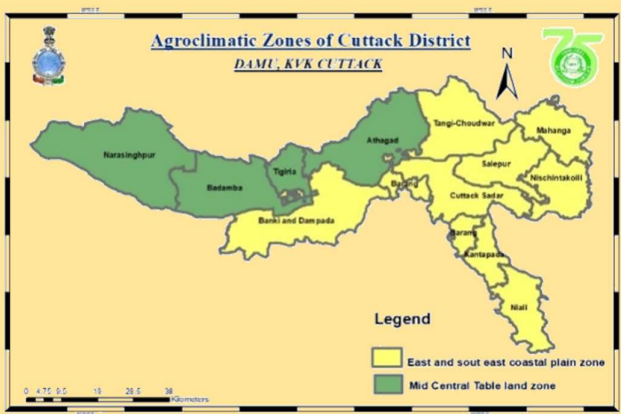
ପତ୍ରିକା ସଂଖ୍ୟା-୩୫୨
ତାରିଖ-୨୩.୦୪.୨୦୨୪

କଟକ ଜିଲ୍ଲା ବ୍ଲକ୍ ଭିତ୍ତିକ କୃଷି ପାଣିପାଗ ସେବା ବିବରଣୀ



ମଙ୍ଗଳବାର, ୨୩ ଅପ୍ରେଲ, ୨୦୨୪

(ବୈଧତା ସମୟ: ୨୩ ରୁ ୨୭ ଅପ୍ରେଲ, ୨୦୨୪)



ପ୍ରକାଶକ:
ଜିଲ୍ଲା କୃଷି ପାଣିପାଗ ବିଭାଗ,
କୃଷି ବିଜ୍ଞାନ କେନ୍ଦ୍ର କଟକ





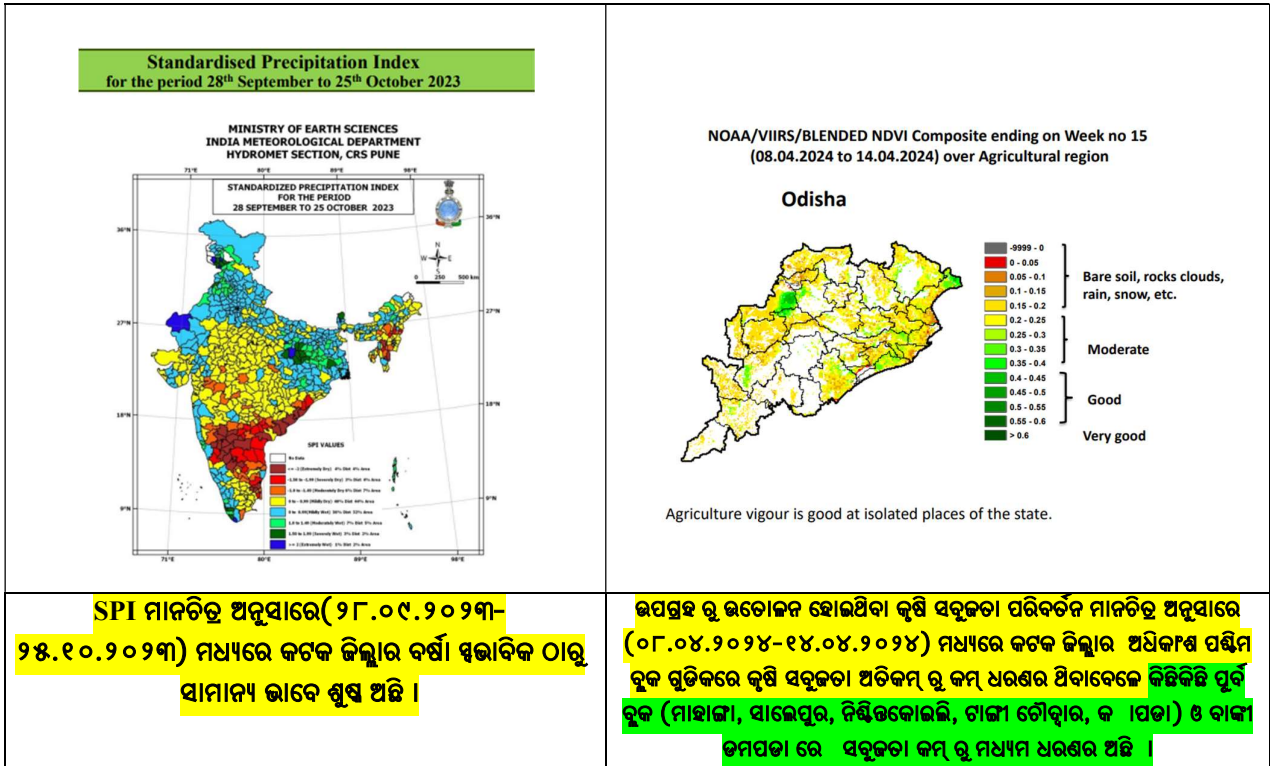
ଗ୍ରାମୀଣ କୃଷି ମୌସମ ସେବା
ଭାରତ ପାଣିପାଗ ବିଭାଗ
ଜିଲ୍ଲା କୃଷି ପାଣିପାଗ ବିଭାଗ
କୃଷି ବିଜ୍ଞାନ କେନ୍ଦ୍ର କଟକ



ପତ୍ରିକା ସଂଖ୍ୟା-୩୫୨
ତାରିଖ-୨୩.୦୪.୨୦୨୪

ଭାବୁଅନୁପ-ଜାତୀୟ ଧାନ ଗବେଷଣା କେନ୍ଦ୍ର, କଟକ

STANDARD PRECIPITATION INDEX AND NDVI ମାନଚିତ୍ର



LEGEND (ମଧ୍ୟମ ଅବଧି ବର୍ଷା ପୂର୍ବାନୁମାନ)	
	ବର୍ଷା ନାହିଁ/ଶୁଷ୍କ ପାଗ
	ଅତି କମ୍ ବର୍ଷା
	କମ୍ ବର୍ଷା
	କମ୍ ରୁ ମଧ୍ୟମ ବର୍ଷା
	ମଧ୍ୟମ ରୁ ଭାରି ବର୍ଷା
	ଭାରି ରୁ ପ୍ରବଳ ବର୍ଷା
	ପ୍ରବଳ ରୁ ଅତି ପ୍ରବଳ ବର୍ଷା
	ଅତ୍ୟଧିକ ପ୍ରବଳ/ଭୀଷଣ ବର୍ଷା

LEGEND (ପୂର୍ବ ସମ୍ଭାବ୍ୟତା ତାପମାତ୍ରା)		
ରଙ୍ଗ କୋଡ୍	ତାପମାତ୍ରା	ସ୍ୱଭାବିକ ଠାରୁ ବ୍ୟବଧାନ
	ସ୍ୱଭାବିକ ଠାରୁ କମ୍	< ୨ ଡିଗ୍ରୀ ସେ.
	ସ୍ୱଭାବିକ	- ୨ ଡିଗ୍ରୀ ସେ. ରୁ + ୨ ଡିଗ୍ରୀ ସେ.
	ସ୍ୱଭାବିକ ଠାରୁ ଅଧିକ	> ୨ ଡିଗ୍ରୀ ସେ.





ଗ୍ରାମୀଣ କୃଷି ମୌସମ ସେବା ଭାରତ ପାଣିପାଗ ବିଭାଗ ଜିଲ୍ଲା କୃଷି ପାଣିପାଗ ବିଭାଗ କୃଷି ବିଜ୍ଞାନ କେନ୍ଦ୍ର କଟକ

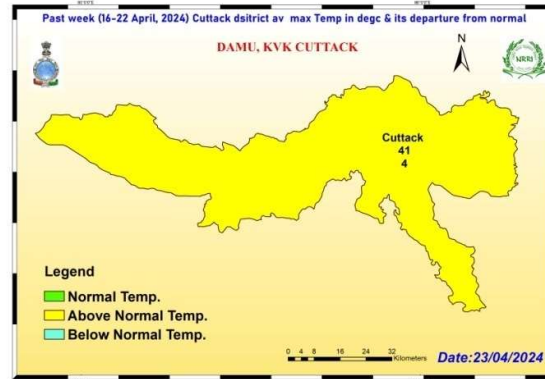
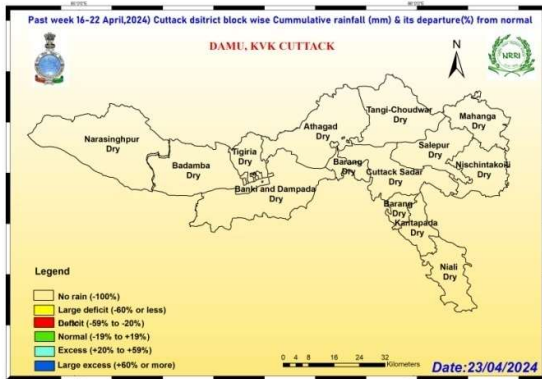


ଭାକ୍ୟୁଅନୁପ-ଜାତୀୟ ଧାନ ଗବେଷଣା କେନ୍ଦ୍ର, କଟକ

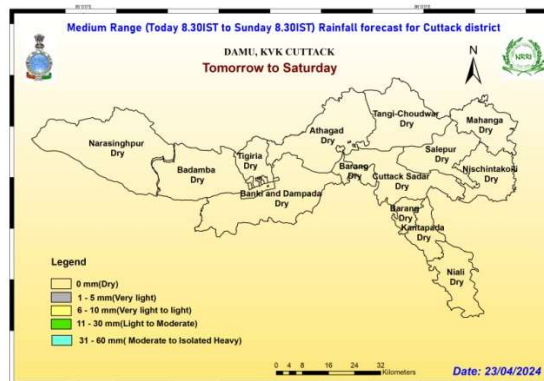
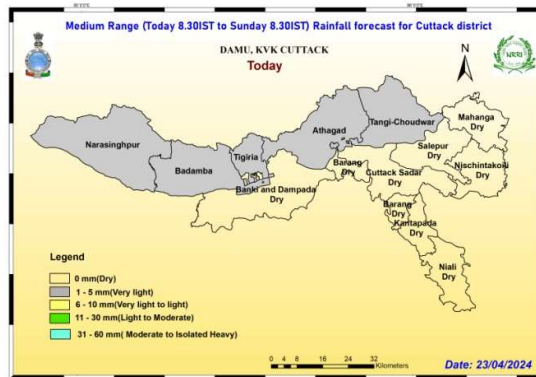
ପତ୍ରିକା ସଂଖ୍ୟା-୩୫୨

ତାରିଖ-୨୩.୦୪.୨୦୨୪

କଟକ ଜିଲ୍ଲା ପୂର୍ବସପ୍ତାହ (୧୬ ରୁ ୨୨ ଅପ୍ରେଲ, ୨୦୨୪) ସମୁଦାୟ ବର୍ଷା ଓ ସ୍ୱଭାବିକ ସାପ୍ତାହିକ ବର୍ଷା ରୁ ବ୍ୟବଧାନ (%) ଓ ପୂର୍ବସପ୍ତାହ (୧୬ ରୁ ୨୨ ଅପ୍ରେଲ, ୨୦୨୪) ହାରାହାରି ସର୍ବାଧିକ ତାପମାତ୍ରା ଓ ସ୍ୱଭାବିକ ସର୍ବାଧିକ ତାପମାତ୍ରା ଠାରୁ ଏହାର ବ୍ୟବଧାନ



ମଧ୍ୟମ ଅବଧି (ଆଜି ସକାଳ ୮.୩୦ ରୁ ରବିବାର ସକାଳ ୮.୩୦) କଟକ ଜିଲ୍ଲା ବର୍ଷା ପୂର୍ବାନୁମାନ



ଅଧିକା ସୂଚନା ପାଇଁ କୃଷି ବିଜ୍ଞାନ କେନ୍ଦ୍ର କଟକ ସହ ଯୋଗାଯୋଗ କରନ୍ତୁ (ଫୋ-୯୮୭୧୪୫୫୦୮୦/୭୦୦୮୪୫୩୪୨୭)
କଟକ ଜିଲ୍ଲାର କୃଷି ପାଣିପାଗ ଉପଦେଶ ପାଇଁ ମେଘଦୂତ ଥାପ୍ ଓ ନିଜ ଅଞ୍ଚଳରେ ବିଜୁଳି ପ୍ରାକ୍ ସୂଚନା ସକାଶେ ଦାମିନା ଥାପ୍ କୁ ଅନୁସରଣ କରନ୍ତୁ





**ଗ୍ରାମୀଣ କୃଷି ମୌସମ ସେବା
ଭାରତ ପାଣିପାଗ ବିଭାଗ
ଜିଲ୍ଲା କୃଷି ପାଣିପାଗ ବିଭାଗ
କୃଷି ବିଜ୍ଞାନ କେନ୍ଦ୍ର କଟକ**



ଭାକ୍ସୁଧୁପ-ଜାତୀୟ ଧାନ ଗବେଷଣା କେନ୍ଦ୍ର, କଟକ

ପତ୍ରିକା ସଂଖ୍ୟା-୩୫୨
ତାରିଖ-୨୩.୦୪.୨୦୨୪

ଆଠଗଡ଼ କୃଷି ପାଣିପାଗ ଉପଦେଶ ସେବା

ବୁଦ୍ଧ ପୂର୍ବସପ୍ତାହ ବର୍ଷା ଓ ଜିଲ୍ଲା ବିଗତ ସପ୍ତାହ ପାଣିପାଗ ସୂଚନା

ପୂର୍ବ ସପ୍ତାହରେ ବୁଦ୍ଧରେ ହାରାହାରି ୦୦ ମିମି ବର୍ଷା ଓ ଜିଲ୍ଲାରେ ହାରାହାରି ୦୦ ମିମି ବର୍ଷା ହୋଇଥିଲା । ଦିନର ହାରାହାରି ସର୍ବୋଚ୍ଚ ଓ ସର୍ବନିମ୍ନ ତାପମାତ୍ରା ଯଥାକ୍ରମେ ୪୧.୩ ଡିଗ୍ରୀ ସି. (ସ୍ୱଭାବିକ ଠାରୁ ୩.୯ ଡିଗ୍ରୀ ଅଧିକ) ଓ ୨୭.୦୧ ଡିଗ୍ରୀ ସି. (ସ୍ୱଭାବିକ ଠାରୁ ୨.୮୩ ଡିଗ୍ରୀ ଅଧିକ) ଥିଲା । ଦିନର ହାରାହାରି ସର୍ବୋଚ୍ଚ ଓ ସର୍ବନିମ୍ନ ଆର୍ଦ୍ରତା ଯଥାକ୍ରମେ ୪୯-୬୫% ଥିଲା ।

ପାଣିପାଗ ପୂର୍ବାନୁମାନ- ଆଜିର ସକାଳ ୮.୩୦ ରୁ ତା.୨୮.୦୪.୨୦୨୪ ରିଖ ସକାଳ ୮.୩୦ ପର୍ଯ୍ୟନ୍ତ

ସାଧାରଣ ଉପଦେଶ- ବୁଦ୍ଧରେ ଆଗକୁ ୫ଦିନ ଆଜି ସାମାନ୍ୟ ବର୍ଷା ଏବଂ କାଲି ଠାରୁ ଶନିବାର ମଧ୍ୟରେ ପାଗ ଶୁଷ୍କ ରହିବାର ପୂର୍ବାନୁମାନ କରାଯାଇ ଅଛି । ଦିନର ହାରାହାରି ସର୍ବୋଚ୍ଚ ଓ ସର୍ବନିମ୍ନ ତାପମାତ୍ରା ଯଥାକ୍ରମେ ୩୯-୪୧ ଡିଗ୍ରୀ ସି. ଓ ୨୭-୨୯ ଡିଗ୍ରୀ ସି. ହେବାର ଅନୁମାନ କରାଯାଇଛି । ଦିନର ହାରାହାରି ସର୍ବୋଚ୍ଚ ଓ ସର୍ବନିମ୍ନ ଆର୍ଦ୍ରତା ଯଥାକ୍ରମେ ୩୫-୬୯% ଓ ୧୦-୧୬% ହେବାର ଅନୁମାନ କରାଯାଇଛି । ଆଗାମୀ ୫ ଦିନ ଆକାଶ ମୁଖ୍ୟତଃ ନିର୍ମଳ ରୁ ଆଞ୍ଚିକ ମେଣୁଆ ରହିବାର ସମ୍ଭାବନା ଅଛି ।

ବୁଦ୍ଧ	ଆଠଗଡ଼ (ଆଜିର ସକାଳ ୮.୩୦ ରୁ ତା.୨୮.୦୪.୨୦୨୪ ରିଖ ସକାଳ ୮.୩୦ ପର୍ଯ୍ୟନ୍ତ)				
	୨୩.୦୪.୨୦୨୪	୨୪.୦୪.୨୦୨୪	୨୫.୦୪.୨୦୨୪	୨୬.୦୪.୨୦୨୪	୨୭.୦୪.୨୦୨୪
ତାରିଖ					
ବର୍ଷା (ମିମି)	୨	୦	୦	୦	୦
ସର୍ବାଧିକ ତାପମାତ୍ରା (ଡିଗ୍ରୀ ସି.)	୩୯	୩୯	୪୦	୪୧	୪୧
ସର୍ବନିମ୍ନ ତାପମାତ୍ରା (ଡିଗ୍ରୀ ସି.)	୨୮	୨୮	୨୭	୨୭	୨୯
ମେଘାଚନ୍ଦ୍ର	୩	୩	୧	୧	୨
ସର୍ବାଧିକ ଆର୍ଦ୍ରତା (%)	୫୧	୩୫	୬୯	୬୩	୫୧
ସର୍ବନିମ୍ନ ଆର୍ଦ୍ରତା (%)	୧୪	୧୬	୧୦	୧୧	୧୨
ବାୟୁର ଗତି (କି.ମି./ଘ.)	୧୧	୧୧	୧୪	୧୩	୧୪
ବାୟୁର ଦିଗ (ଡିଗ୍ରୀ)	୧୬୫	୨୭୦	୨୦୩	୨୧୦	୨୦୩

ଫସଲ ଅନୁଯାୟୀ କୃଷି ପାଣିପାଗ ଉପଦେଶ

ସାଧାରଣ ଉପଦେଶ-

ଆଗାମୀ ଶୁଷ୍କ ପାଗରେ ଖରାଟିଆ ହଳ ସମାପ୍ତ କରନ୍ତୁ ଓ ଆଗାମୀ ଖରିଫ ପାଇଁ ବିହନ ସଂଗ୍ରହ ପ୍ରକ୍ରିୟା ଆରମ୍ଭ କରନ୍ତୁ । ଯେହେତୁ ଦିନ ତାପମାତ୍ରା ଆଗକୁ ୫ ଦିନ ମଧ୍ୟରେ ବୃଦ୍ଧି (୪୦ ଡିଗ୍ରୀ ତଥା ଏହାଠୁ ଅଧିକ) ସମ୍ଭାବନା ଅଛି, ତେଣୁ ମାଟିର ବତରକୁ ଫରଷଣ କରିବା ପାଇଁ ନଡ଼ା/ପ୍ରାକୃତିକ ଆହ୍ଲାବିକରଣ କରନ୍ତୁ ଓ ଜମିର ହୁଡ଼ା କୁ ମଜବୁତ ରଖନ୍ତୁ ।

କଟକ ଜିଲ୍ଲାରେ ସମ୍ଭାବ୍ୟ ଗ୍ରୀଷ୍ମ ଲହରୀ / ତାପମାତ୍ରା ବୃଦ୍ଧି ଜନିତ ପରିସ୍ଥିତି ପାଇଁ ବିଶେଷ କୃଷି ପାଣିପାଗ ଉପଦେଶ

- ବର୍ତ୍ତମାନ ଅଧିକାଂଶ ଅଞ୍ଚଳରେ ମକା ଏହାର ପ୍ରଜନନ ଅବସ୍ଥା (ଫୁଲ ରୁ ମଞ୍ଜି ଧରିବା ଅବସ୍ଥା) ରେ ଅଛି ଯାହା ଏକ ମାଟି ବତର ଜନିତ ସମ୍ବେଦନଶୀଳ ଅବସ୍ଥା, ଏହି ଅବସ୍ଥା ରେ ମାଟିରେ ବତର ଅଭାବ ହେଲେ ମଞ୍ଜି ଫଖ୍ୟା କମିଯିବା ସହ ଅମଳରେ କୁପ୍ରଭାବ ପଡିଥାଏ ତେଣୁ ଚାଷୀଭାଇମାନେ ବର୍ଷା ପୂର୍ବାନୁମାନ ଓ ମାଟିର ବତରକୁ ଦେଖି ଜଳସେଚନ ଜାରି ରଖିବାକୁ ଅନୁରୋଧ ।
- ଜମିରେ ସିବା ଫସଲ ଓ ପନିପରିବାରରେ ସାମାନ୍ୟ ଓ ବାରମ୍ବାର ଜଳସେଚନ କରନ୍ତୁ ଓ ବୁନ୍ଦା/ସିଞ୍ଚନ ଜଳସେଚନ କୁ ପ୍ରାଧାନ୍ୟ ଦିଅନ୍ତୁ ।
- ଫସଲର ବିଭିନ୍ନ ଫଟ ବୃଦ୍ଧି ଅବସ୍ଥାରେ (ଫୁଲ ଓ ଫଳ ଧରିବା ଅବସ୍ଥାରେ) ଜଳସେଚନ ବାରମ୍ବାରତାକୁ ବୃଦ୍ଧି କରନ୍ତୁ ।
- ଫସଲ ଓ ମାଟିକୁ ନଡ଼ା, ପଲିଥିନ୍ ଓ ଫସଲ ଅବଶେଷାଂସ ଦ୍ୱାରା ଆହ୍ଲାବିକରଣ କରନ୍ତୁ ଯାହାଦ୍ୱାରା ମାଟିର ବତର ଫରଷିତ ରହିବ ଓ ଉଷ୍ଣତା ପ୍ରକ୍ରିୟା କୁ ହ୍ରାସ କରାଇବ ।
- ଫସଲ ଓ ପନିପରିବାରରେ ଫୁଲ ଓ ଫଳ ଧରିବା ଅବସ୍ଥାରେ ୨% ଡି-ଏସି (୨୦ଗ୍ରାମ/ଲିଟର ପାଣି) + ୧% ଏମୱିପି (୧୦ଗ୍ରାମ/ଲିଟର ପାଣି) କୁ ପତ୍ର ସିଞ୍ଚନ କରନ୍ତୁ ।
- ଫସଲ ଓ ପନିପରିବାରରେ ପତ୍ର ରେ ବାଷ୍ପାକରଣ ପ୍ରକ୍ରିୟା କୁ କମାଇବା ପାଇଁ ୨-୪% କେଓଲିନ୍ କିମ୍ବା ୫୦୦ ପିପିଏମ୍ ସାଇକୋସିଲ୍ (୧ମି.ଲି./ଲିଟର ପାଣିରେ) କିମ୍ବା ପୋଟାସିଅମ୍ ନାଇଟ୍ରେଟ୍ ୧-୧.୫% ୧୫ଦିନ ବ୍ୟବଧାନରେ ୨ଥର ପତ୍ର ସିଞ୍ଚନ କରନ୍ତୁ ।
- ଫସଲ ଓ ପନିପରିବାରରେ ଫୁଲ/ଫଳ ଝଡିବା ରୁ ରକ୍ଷା ପାଇବା ପାଇଁ ୪ମି.ଲି. ପ୍ଲାନୋଫିକୁ କୁ ୪.୫ଲିଟର ପାଣିରେ ମିଶାଇ ସିଞ୍ଚନ କରନ୍ତୁ ।
- ଅଧିକ ତାପମାତ୍ରା ଜନିତ ତାପ ପରିସ୍ଥିତିରେ ଫୁଲ/ଫଳ ଅବସ୍ଥାରେ ୦.୩% ବୋରିକ୍ ଏସିଡ୍ + ୦.୫% ଜିଙ୍କ୍ ସଲଫେଟ୍ + ୦.୫% ଲୌହ ସଲଫେଟ୍ + ୧% ଘୂରିଆ କୁ କିମ୍ବା ୧୦୦ ପିପିଏମ୍ ସାଇକୋସିଲ୍ ଏସିଡ୍ କୁ ପତ୍ର ସିଞ୍ଚନ କରନ୍ତୁ ।
- ପନିପରିବାରରେ ଅଧିକ ସୂର୍ଯ୍ୟଲୋକ କୁ ପ୍ରତିରୋଧ ପାଇଁ ୫୦% (ଜମିରୁ ୧.୫ ରୁ ୨ମିଟର ଉଚ୍ଚତା) ବିଶିଷ୍ଟ ଛାୟା ଗୁହ ବ୍ୟବହାର କରନ୍ତୁ ।
- ଆମ୍ବରେ ଅଧିକ ତାପମାତ୍ରା ଜନିତ ପତ୍ରଝଡ଼ା କୁ କମାଇବା ପାଇଁ ୦.୨% ପୋଟାସିଅମ୍ ସଲଫେଟ୍ କୁ ପତ୍ର ସିଞ୍ଚନ କରନ୍ତୁ ।
- ଫଳ ବଗିଚା ମାନଙ୍କରେ (୬ବର୍ଷ ରୁ ଅଧିକ) ପ୍ରତିଦିନ ଗଛ ପ୍ରତି ୧୫୦ ରୁ ୨୦୦ ଲିଟର ପାଣି କୁ ଜଳସେଚନ ବ୍ୟବସ୍ଥା କରିବା ସହ ଜୈବିକ ଆହ୍ଲାବିକରଣ ଓ ବୁନ୍ଦା ଜଳସେଚନ ପ୍ରତି ଗୁରୁତ୍ୱ ଦିଅନ୍ତୁ ।

ପଶୁପାଳନ-

ଗୃହାଳ ଓ ଫାର୍ମ ଭିତରେ ଆବଶ୍ୟକ ଖାଦ୍ୟ ଓ ପାନୀୟ ଜଳର ବ୍ୟବସ୍ଥା କରନ୍ତୁ । ଆଗକୁ ୩-୪ ଦିନ ତାପମାତ୍ରା ଓ ଆର୍ଦ୍ରତାରେ ଅଧିକା ପରିସ୍ଥିତି ପରିଲିଖିତ ସମ୍ଭାବନା ଅଛି ଯାହା ଗୃହପାଳିତ ପଶୁଙ୍କ ଗରିମ ଜନିତ ତାପ ବୃଦ୍ଧି ପାଇଁ ସହାୟକ ହେବ, ତେଣୁ ପଶୁମାନଙ୍କୁ ଆବଶ୍ୟକୀୟ ମିଶ୍ରିତ ଖଣିଜ ଲବଣ, ଲୁଣ, ତୃଣ ଜାତୀୟ ଫସଲ ଖାଇବାକୁ ଦେବା ସହ ଉପଯୁକ୍ତ ବାସସ୍ଥାନର ବ୍ୟବସ୍ଥା କରନ୍ତୁ ।



ଅଧିକା ସୂଚନା ପାଇଁ କୃଷି ବିଜ୍ଞାନ କେନ୍ଦ୍ର କଟକ ସହ ଯୋଗାଯୋଗ କରନ୍ତୁ(ମୋ-୯୮୬୧୪୪୫୦୮୦/୭୦୦୮୪୫୩୪୨୭)
କଟକ ଜିଲ୍ଲାର କୃଷି ପାଣିପାଗ ଉପଦେଶ ପାଇଁ ମେଘଦୂତ ଥାପ୍ ଓ ନିଜ ଅଞ୍ଚଳରେ ବିକୂଳି ପ୍ରାକ୍ ସୂଚନା ସକାଶେ ଦାମିନୀ ଥାପ୍ କୁ ଅନୁସରଣ କରନ୍ତୁ





**ଗ୍ରାମୀଣ କୃଷି ମୌସମ ସେବା
ଭାରତ ପାଣିପାଗ ବିଭାଗ
ଜିଲ୍ଲା କୃଷି ପାଣିପାଗ ବିଭାଗ
କୃଷି ବିଜ୍ଞାନ କେନ୍ଦ୍ର କଟକ**



ପତ୍ରିକା ସଂଖ୍ୟା-୩୫୨
ତାରିଖ-୨୩.୦୪.୨୦୨୪

ଭାକ୍ୟୁଅନୁପ-ଜାତୀୟ ଧାନ ଗବେଷଣା କେନ୍ଦ୍ର, କଟକ

ବତସା କୃଷି ପାଣିପାଗ ଉପଦେଶ ସେବା

ବୁଦ୍ଧ ପୂର୍ବସପ୍ତାହ ବର୍ଷା ଓ ଜିଲ୍ଲା ବିଗତ ସପ୍ତାହ ପାଣିପାଗ ସୂଚନା

ପୂର୍ବ ସପ୍ତାହରେ ବୁଦ୍ଧରେ ହାରାହାରି ୦୦ ମିମି ବର୍ଷା ଓ ଜିଲ୍ଲାରେ ହାରାହାରି ୦୦ ମିମି ବର୍ଷା ହୋଇଥିଲା । ଦିନର ହାରାହାରି ସର୍ବୋଚ୍ଚ ଓ ସର୍ବନିମ୍ନ ତାପମାତ୍ରା ଯଥାକ୍ରମେ ୪୧.୩ ଡିଗ୍ରୀ ସି. (ସ୍ୱଭାବିକ ଠାରୁ ୩.୯ ଡିଗ୍ରୀ ଅଧିକ) ଓ ୨୭.୦୧ ଡିଗ୍ରୀ ସି. (ସ୍ୱଭାବିକ ଠାରୁ ୨.୮୩ ଡିଗ୍ରୀ ଅଧିକ) ଥିଲା । ଦିନର ହାରାହାରି ସର୍ବୋଚ୍ଚ ଓ ସର୍ବନିମ୍ନ ଆର୍ଦ୍ରତା ଯଥାକ୍ରମେ ୪୯-୬୫% ଥିଲା ।

ପାଣିପାଗ ପୂର୍ବାନୁମାନ- ଆଜିର ସକାଳ ୮.୩୦ ରୁ ତା. ୨୮.୦୪.୨୦୨୪ ରିଖ ସକାଳ ୮.୩୦ ପର୍ଯ୍ୟନ୍ତ

ସାଧାରଣ ଉପଦେଶ- ବୁଦ୍ଧରେ ଆଗକୁ ୫ଦିନ ଆଜି ସାମାନ୍ୟ ବର୍ଷା ଏବଂ କାରି ଠାରୁ ଶନିବାର ମଧ୍ୟାହ୍ନ ପାଖ ଶୁଷ୍କ ରହିବାର ପୂର୍ବାନୁମାନ କରାଯାଇ ଅଛି । ଦିନର ହାରାହାରି ସର୍ବୋଚ୍ଚ ଓ ସର୍ବନିମ୍ନ ତାପମାତ୍ରା ଯଥାକ୍ରମେ ୩୯-୪୨ ଡିଗ୍ରୀ ସି. ଓ ୨୬-୨୮ ଡିଗ୍ରୀ ସି. ହେବାର ଅନୁମାନ କରାଯାଇଛି । ଦିନର ହାରାହାରି ସର୍ବୋଚ୍ଚ ଓ ସର୍ବନିମ୍ନ ଆର୍ଦ୍ରତା ଯଥାକ୍ରମେ ୩୪-୬୩% ଓ ୧୦-୧୬% ହେବାର ଅନୁମାନ କରାଯାଇଛି । ଆଗାମୀ ୫ ଦିନ ଆକାଶ ମୁଖ୍ୟତଃ ନିର୍ମଳ ରୁ ଆଞ୍ଚିକ ମେଘୁଆ ରହିବାର ସମ୍ଭାବନା ଅଛି ।

ବୁଦ୍ଧ	ବତସା(ଆଜିର ସକାଳ ୮.୩୦ ରୁ ତା.୨୮.୦୪.୨୦୨୪ ରିଖ ସକାଳ ୮.୩୦ ପର୍ଯ୍ୟନ୍ତ)				
	୨୩.୦୪.୨୦୨୪	୨୪.୦୪.୨୦୨୪	୨୫.୦୪.୨୦୨୪	୨୬.୦୪.୨୦୨୪	୨୭.୦୪.୨୦୨୪
ତାରିଖ					
ବର୍ଷା (ମିମି)	୨	୦	୦	୦	୦
ସର୍ବାଧିକ ତାପମାତ୍ରା (ଡିଗ୍ରୀ ସି.)	୩୯	୩୯	୪୧	୪୨	୪୧
ସର୍ବନିମ୍ନ ତାପମାତ୍ରା (ଡିଗ୍ରୀ ସି.)	୨୭	୨୭	୨୬	୨୭	୨୮
ମେଘାନ୍ତ	୨	୩	୧	୧	୨
ସର୍ବାଧିକ ଆର୍ଦ୍ରତା (%)	୪୨	୩୪	୬୩	୫୧	୩୬
ସର୍ବନିମ୍ନ ଆର୍ଦ୍ରତା (%)	୧୪	୧୬	୧୦	୧୦	୧୨
ବାୟୁର ଗତି (କି.ମି./ଘ.)	୧୦	୧୦	୧୨	୧୨	୧୩
ବାୟୁର ଦିଗ (ଡିଗ୍ରୀ)	୧୬୫	୨୪୮	୨୦୦	୨୧୪	୨୯୩

ଫସଲ ଅନୁଯାୟୀ କୃଷି ପାଣିପାଗ ଉପଦେଶ

ସାଧାରଣ ଉପଦେଶ-

ଆଗାମୀ ଶୁଷ୍କ ପାଗରେ ଖରାଟିଆ ହଳ ସମାପ୍ତ କରନ୍ତୁ ଓ ଆଗାମୀ ଖରିଫ ପାଇଁ ବିହନ ସଂଗ୍ରହ ପ୍ରକ୍ରିୟା ଆରମ୍ଭ କରନ୍ତୁ । ଯେହେତୁ ଦିନ ତାପମାତ୍ରା ଆଗକୁ ୫ ଦିନ ମଧ୍ୟରେ ବୃଦ୍ଧି (୪୦ ଡିଗ୍ରୀ ତଥା ଏହାଠାରୁ ଅଧିକ) ସମ୍ଭାବନା ଅଛି, ତେଣୁ ମାଟିର ବତରକୁ ସଂରକ୍ଷଣ କରିବା ପାଇଁ ନଡା/ପ୍ରାକୃତିକ ଆଚ୍ଛାଦକରଣ କରନ୍ତୁ ଓ ଜମିର ହୁଡା କୁ ମଜବୁତ ରଖନ୍ତୁ ।

କଟକ ଜିଲ୍ଲାରେ ସମ୍ଭାବ୍ୟ ଗ୍ରୀଷ୍ମ ଲହରୀ / ତାପମାତ୍ରା ବୃଦ୍ଧି ଜନିତ ପରିସ୍ଥିତି ପାଇଁ ବିଶେଷ କୃଷି ପାଣିପାଗ ଉପଦେଶ

- ବର୍ତ୍ତମାନ ଅଧିକାଂଶ ଅଞ୍ଚଳରେ ମକା ଏହାର ପ୍ରଜନନ ଅବସ୍ଥା (ଫୁଲ ରୁ ମଞ୍ଜି ଧରିବା ଅବସ୍ଥା) ରେ ଅଛି ଯାହା ଏକ ମାଟି ବତର ଜନିତ ସମ୍ଭେଦନଶୀଳ ଅବସ୍ଥା, ଏହି ଅବସ୍ଥା ରେ ମାଟିରେ ବତର ଅଭାବ ହେଲେ ମଞ୍ଜି ସଂଖ୍ୟା କମିଯିବା ସହ ଅମଳରେ କୁପ୍ରଭାବ ପଡିଥାଏ ତେଣୁ ତାଷାଭାଜନାମାନେ ବର୍ଷା ପୂର୍ବାନୁମାନ ଓ ମାଟିର ବତରକୁ ଦେଖି ଜଳସେଚନ ଜାରି ରଖିବାକୁ ଅନୁରୋଧ ।
- ଜମିରେ ଥିବା ଫସଲ ଓ ପନିପରିବାରରେ ସାମାନ୍ୟ ଓ ବାରମ୍ବାର ଜଳସେଚନ କରନ୍ତୁ ଓ ବୁନ୍ଦା/ସିଞ୍ଚନ ଜଳସେଚନ କୁ ପ୍ରାଧାନ୍ୟ ଦିଅନ୍ତୁ ।
- ଫସଲର ବିଭିନ୍ନ ସଂକଟ ବୃଦ୍ଧି ଅବସ୍ଥାରେ (ଫୁଲ ଓ ଫଳ ଧରିବା ଅବସ୍ଥାରେ) ଜଳସେଚନ ବାରମ୍ବାରତାକୁ ବୃଦ୍ଧି କରନ୍ତୁ ।
- ଫସଲ ଓ ମାଟିକୁ ନଡା, ପଲିଥିନ୍ ଓ ଫସଲ ଅବଶେଷାଂସ ଦ୍ୱାରା ଆଚ୍ଛାଦକରଣ କରନ୍ତୁ ଯାହାଦ୍ୱାରା ମାଟିର ବତର ସଂରକ୍ଷିତ ରହିବ ଓ ଉଷ୍ଣତା ପ୍ରକ୍ରିୟା କୁ ହ୍ରାସ କରାଇବ ।
- ଫସଲ ଓ ପନିପରିବାରରେ ଫୁଲ ଓ ଫଳ ଧରିବା ଅବସ୍ଥାରେ ୨% ଡିଏପି (୨୦ଗ୍ରାମ/ଲିଟର ପାଣି) + ୧% ଏମଓପି (୧୦ଗ୍ରାମ/ଲିଟର ପାଣି) କୁ ପତ୍ର ସିଞ୍ଚନ କରନ୍ତୁ ।
- ଫସଲ ଓ ପନିପରିବାରରେ ପତ୍ର ରେ ବାଷ୍ପାକରଣ ପ୍ରକ୍ରିୟା କୁ କମାଇବା ପାଇଁ ୨-୪% କେଓଲିନ୍ କିମ୍ବା ୫୦୦ ପିପିଏମ୍ ସାଇକୋସିଲ୍ (୧ମି.ଲି./ଲିଟର ପାଣିରେ) କିମ୍ବା ପୋଟାସିଅମ୍ ନାଇଟ୍ରେଟ୍ ୧-୧.୫% ୧୫ଦିନ ବ୍ୟବଧାନରେ ୨ଥର ପତ୍ର ସିଞ୍ଚନ କରନ୍ତୁ ।
- ଫସଲ ଓ ପନିପରିବାରରେ ଫୁଲ/ଫଳ ଝଡିବା ରୁ ରକ୍ଷା ପାଇବା ପାଇଁ ୪ମି.ଲି. ପ୍ଲାନୋଫିକ୍ କୁ ୪.୫ଲିଟର ପାଣିରେ ମିଶାଇ ସିଞ୍ଚନ କରନ୍ତୁ ।
- ଅଧିକ ତାପମାତ୍ରା ଜନିତ ତାପ ପରିସ୍ଥିତିରେ ଫୁଲ/ଫଳ ଅବସ୍ଥାରେ ୦.୩% ବୋରିକ୍ ଏସିଡ୍ + ୦.୫% ଜିଙ୍କ୍ ସଲଫେଟ୍ + ୦.୫% ଲୌହ ସଲଫେଟ୍ + ୧% ସୂରିଆ କୁ କିମ୍ବା ୧୦୦ ପିପିଏମ୍ ସାଇକୋସିଲ୍ ଏସିଡ୍ କୁ ପତ୍ର ସିଞ୍ଚନ କରନ୍ତୁ ।
- ପନିପରିବାରରେ ଅଧିକ ସୂର୍ଯ୍ୟଲୋକ କୁ ପ୍ରତିରୋଧ ପାଇଁ ୫୦% (ଜମିରୁ ୧.୫ ରୁ ୨ମିଟର ଉଚ୍ଚତା) ବିଶିଷ୍ଟ ଛାୟା ଗୃହ ବ୍ୟବହାର କରନ୍ତୁ ।
- ଆମରେ ଅଧିକ ତାପମାତ୍ରା ଜନିତ ପତ୍ରଝଡା କୁ କମାଇବା ପାଇଁ ୦.୨% ପୋଟାସିଅମ୍ ସଲଫେଟ୍ କୁ ପତ୍ର ସିଞ୍ଚନ କରନ୍ତୁ ।
- ଫଳ ବରିତା ମାନଙ୍କରେ (୬ବର୍ଷ ରୁ ଅଧିକ) ପ୍ରତିଦିନ ଗଛ ପ୍ରତି ୧୫୦ ରୁ ୨୦୦ ଲିଟର ପାଣି କୁ ଜଳସେଚନ ବ୍ୟବସ୍ଥା କରିବା ସହ ଜୈବିକ ଆଚ୍ଛାଦକରଣ ଓ ବୁନ୍ଦା ଜଳସେଚନ ପ୍ରତି ଗୁରୁତ୍ୱ ଦିଅନ୍ତୁ ।

ପଶୁପାଳନ-

ଗୁହାଳ ଓ ଫାର୍ମ ଭିତରେ ଆବଶ୍ୟକ ଖାଦ୍ୟ ଓ ପାନୀୟ ଜଳର ବ୍ୟବସ୍ଥା କରନ୍ତୁ । ଆଗକୁ ୩-୪ ଦିନ ତାପମାତ୍ରା ଓ ଆର୍ଦ୍ରତାରେ ଅଧିକା ପରିସ୍ଥିତି ପରିଲକ୍ଷିତ ସମ୍ଭାବନା ଅଛି ଯାହା ଗୁହପାଳିତ ପଶୁଙ୍କ ଗରିମ ଜନିତ ତାପ ବୃଦ୍ଧି ପାଇଁ ସହାୟକ ହେବ, ତେଣୁ ପଶୁମାନଙ୍କୁ ଆବଶ୍ୟକୀୟ ମିଶ୍ରିତ ଖଣିଜ ଲବଣ, ଲୁଣ, ଭୃଣ ଜାତୀୟ ଫସଲ ଖାଇବାକୁ ଦେବା ସହ ଉପଯୁକ୍ତ ବାସସ୍ଥାନର ବ୍ୟବସ୍ଥା କରନ୍ତୁ ।



ଗ୍ରାମୀଣ କୃଷି ମୌସମ ସେବା ଭାରତ ପାଣିପାଗ ବିଭାଗ ଜିଲ୍ଲା କୃଷି ପାଣିପାଗ ବିଭାଗ କୃଷି ବିଜ୍ଞାନ କେନ୍ଦ୍ର କଟକ



ପତ୍ରିକା ସଂଖ୍ୟା-୩୫୨
ତାରିଖ-୨୩.୦୪.୨୦୨୪

ଭାକ୍ଷୁଅନୁପ-ଜାତୀୟ ଧାନ ଗବେଷଣା କେନ୍ଦ୍ର, କଟକ

ବାଙ୍କୀ କୃଷି ପାଣିପାଗ ଉପଦେଶ ସେବା

ବୁଦ୍ଧ ପୂର୍ବସମ୍ଭାବ ବର୍ଷା ଓ ଜିଲ୍ଲା ବିଗତ ସମ୍ଭାବ ପାଣିପାଗ ସୁଚନା

ପୂର୍ବ ସମ୍ଭାବରେ ଜିଲ୍ଲାରେ ହାରାହାରି ୦୦ ମିମି ବର୍ଷା ହୋଇଥିଲା । ଦିନର ହାରାହାରି ସର୍ବୋଚ୍ଚ ଓ ସର୍ବନିମ୍ନ ତାପମାତ୍ରା ଯଥାକ୍ରମେ ୪୧.୩ ଡିଗ୍ରୀ ସି. (ସ୍ୱଭାବିକ ଠାରୁ ୩.୯ ଡିଗ୍ରୀ ଅଧିକ) ଓ ୨୭.୦୧ ଡିଗ୍ରୀ ସି. (ସ୍ୱଭାବିକ ଠାରୁ ୨.୮୩ ଡିଗ୍ରୀ ଅଧିକ) ଥିଲା । ଦିନର ହାରାହାରି ସର୍ବୋଚ୍ଚ ଓ ସର୍ବନିମ୍ନ ଆର୍ଦ୍ରତା ଯଥାକ୍ରମେ ୪୯-୬୫% ଥିଲା ।

ପାଣିପାଗ ପୂର୍ବାନୁମାନ- ଆଜିର ସକାଳ ୮.୩୦ ରୁ ତା. ୨୮.୦୪.୨୦୨୪ ରିଖ ସକାଳ ୮.୩୦ ପର୍ଯ୍ୟନ୍ତ

ସାଧାରଣ ଉପଦେଶ- ବୁଦ୍ଧରେ ଆଗକୁ ୫ଦିନ ଆଜି ଠାରୁ ଶନିବାର ମଧ୍ୟରେ ପାଗ ଶୁଷ୍କ ରହିବାର ପୂର୍ବାନୁମାନ କରାଯାଇ ଅଛି । ଦିନର ହାରାହାରି ସର୍ବୋଚ୍ଚ ଓ ସର୍ବନିମ୍ନ ତାପମାତ୍ରା ଯଥାକ୍ରମେ ୩୯-୪୨ ଡିଗ୍ରୀ ସି. ଓ ୨୭-୨୯ ଡିଗ୍ରୀ ସି. ହେବାର ଅନୁମାନ କରାଯାଇଛି । ଦିନର ହାରାହାରି ସର୍ବୋଚ୍ଚ ଓ ସର୍ବନିମ୍ନ ଆର୍ଦ୍ରତା ଯଥାକ୍ରମେ ୩୬-୬୭% ଓ ୧୧-୧୬% ହେବାର ଅନୁମାନ କରାଯାଇଛି । ଆଗାମୀ ୫ ଦିନ ଆକାଶ ମୁଖ୍ୟତଃ ନିର୍ମଳ ରୁ ଆଞ୍ଚିକ ମେଣୁଆ ରହିବାର ସମ୍ଭାବନା ଅଛି ।

ବୁଦ୍ଧ	ବାଙ୍କୀ(ଆଜିର ସକାଳ ୮.୩୦ ରୁ ତା.୨୮.୦୪.୨୦୨୪ ରିଖ ସକାଳ ୮.୩୦ ପର୍ଯ୍ୟନ୍ତ)				
	୨୩.୦୪.୨୦୨୪	୨୪.୦୪.୨୦୨୪	୨୫.୦୪.୨୦୨୪	୨୬.୦୪.୨୦୨୪	୨୭.୦୪.୨୦୨୪
ତାରିଖ					
ବର୍ଷା (ମିମି)	୦	୦	୦	୦	୦
ସର୍ବାଧିକ ତାପମାତ୍ରା (ଡିଗ୍ରୀ ସି.)	୩୯	୩୯	୪୦	୪୨	୪୨
ସର୍ବନିମ୍ନ ତାପମାତ୍ରା (ଡିଗ୍ରୀ ସି.)	୨୭	୨୮	୨୭	୨୭	୨୯
ମେଘାନ୍ତ	୨	୩	୧	୧	୨
ସର୍ବାଧିକ ଆର୍ଦ୍ରତା (%)	୪୯	୩୬	୬୭	୬୦	୪୪
ସର୍ବନିମ୍ନ ଆର୍ଦ୍ରତା (%)	୧୪	୧୬	୧୧	୧୩	୧୨
ବାୟୁର ଗତି (କି.ମି./ଘ.)	୧୧	୧୧	୧୪	୧୪	୧୪
ବାୟୁର ଦିଗ (ଡିଗ୍ରୀ)	୧୬୫	୨୪୩	୨୦୫	୨୦୮	୨୦୭

ଫସଲ ଅନୁଯାୟୀ କୃଷି ପାଣିପାଗ ଉପଦେଶ

ସାଧାରଣ ଉପଦେଶ-

ଆଗାମୀ ଶୁଷ୍କ ପାଗରେ ଖରାଟିଆ ହଳ ସମାପ୍ତ କରନ୍ତୁ ଓ ଆଗାମୀ ଖରିଫ ପାଇଁ ବିହନ ସଂଗ୍ରହ ପ୍ରକ୍ରିୟା ଆରମ୍ଭ କରନ୍ତୁ । ସେହେତୁ ଦିନ ତାପମାତ୍ରା ଆଗକୁ ୫ ଦିନ ମଧ୍ୟରେ ବୃଦ୍ଧି (୪୦ ଡିଗ୍ରୀ ତଥା ଏହାଠାରୁ ଅଧିକ) ସମ୍ଭାବନା ଅଛି, ତେଣୁ ମାଟିର ବତରକୁ ଫରଷଣ କରିବା ପାଇଁ ନଡା/ପ୍ରାକୃତିକ ଆହ୍ଲାବିକରଣ କରନ୍ତୁ ଓ ଜମିର ହୁଡା କୁ ମଜବୁତ ରଖନ୍ତୁ ।

କଟକ ଜିଲ୍ଲାରେ ସମ୍ଭାବ୍ୟ ଗ୍ରୀଷ୍ମ ଲହରୀ /ତାପମାତ୍ରା ବୃଦ୍ଧି ଜନିତ ପରିସ୍ଥିତି ପାଇଁ ବିଶେଷ କୃଷି ପାଣିପାଗ ଉପଦେଶ

- ବର୍ତ୍ତମାନ ଅଧିକାଂଶ ଅଞ୍ଚଳରେ ମକା ଏହାର ପ୍ରଜନନ ଅବସ୍ଥା (ଫୁଲ ରୁ ମଞ୍ଜି ଧରିବା ଅବସ୍ଥା) ରେ ଅଛି ଯାହା ଏକ ମାଟି ବତର ଜନିତ ସମ୍ଭେଦନଶୀଳ ଅବସ୍ଥା, ଏହି ଅବସ୍ଥା ରେ ମାଟିରେ ବତର ଅଭାବ ହେଲେ ମଞ୍ଜି ଫଖ୍ୟା କମିଯିବା ସହ ଅମଳରେ କୁପ୍ରଭାବ ପଡିଥାଏ ତେଣୁ ଚାଷୀଭାଇମାନେ ବର୍ଷା ପୂର୍ବାନୁମାନ ଓ ମାଟିର ବତରକୁ ଦେଖି ଜଳସେଚନ ଜାରି ରଖିବାକୁ ଅନୁରୋଧ ।
- ଜମିରେ ଯିବା ଫସଲ ଓ ପନିପରିବାରେ ସାମାନ୍ୟ ଓ ବାରମ୍ବାର ଜଳସେଚନ କରନ୍ତୁ ଓ ବୁଦା/ସିଞ୍ଚନ ଜଳସେଚନ କୁ ପ୍ରାଧାନ୍ୟ ଦିଅନ୍ତୁ ।
- ଫସଲର ବିଭିନ୍ନ ଫକଟ ବୃଦ୍ଧି ଅବସ୍ଥାରେ (ଫୁଲ ଓ ଫଳ ଧରିବା ଅବସ୍ଥାରେ) ଜଳସେଚନ ବାରମ୍ବାରତାକୁ ବୃଦ୍ଧି କରନ୍ତୁ ।
- ଫସଲ ଓ ମାଟିକୁ ନଡା, ପଲିଥିନ୍ ଓ ଫସଲ ଅବଶେଷାଂସ ଦ୍ୱାରା ଆହ୍ଲାବିକରଣ କରନ୍ତୁ ଯାହାଦ୍ୱାରା ମାଟିର ବତର ଫରଷିତ ରହିବ ଓ ଉଷ୍ଣତା ପ୍ରକ୍ରିୟା କୁ ହ୍ରାସ କରାଇବ ।
- ଫସଲ ଓ ପନିପରିବାରେ ଫୁଲ ଓ ଫଳ ଧରିବା ଅବସ୍ଥାରେ ୨% ଡି-ଏସି (୨୦ଗ୍ରାମ/ଲିଟର ପାଣି) + ୧% ଏମଡିଏ (୧୦ଗ୍ରାମ/ଲିଟର ପାଣି) କୁ ପତ୍ର ସିଞ୍ଚନ କରନ୍ତୁ ।
- ଫସଲ ଓ ପନିପରିବାରେ ପତ୍ର ରେ ବାଷ୍ପାକରଣ ପ୍ରକ୍ରିୟା କୁ କମାଇବା ପାଇଁ ୨-୪% କେଓଲିନ୍ କିମ୍ବା ୫୦୦ ପିପିଏମ୍ ସାଇକୋସିଲ୍ (୧ମି.ଲି./ଲିଟର ପାଣିରେ) କିମ୍ବା ପୋଟାସିଅମ୍ ନାଇଟ୍ରେଟ୍ ୧-୧.୫% ୧୫ଦିନ ବ୍ୟବଧାନରେ ୨ଥର ପତ୍ର ସିଞ୍ଚନ କରନ୍ତୁ ।
- ଫସଲ ଓ ପନିପରିବାରେ ଫୁଲ/ଫଳ ଝଡିବା ରୁ ରକ୍ଷା ପାଇବା ପାଇଁ ୪ମି.ଲି. ପ୍ଲାନୋଫିକୁ କୁ ୪.୫ଲିଟର ପାଣିରେ ମିଶାଇ ସିଞ୍ଚନ କରନ୍ତୁ ।
- ଅଧିକ ତାପମାତ୍ରା ଜନିତ ଚାପ ପରିସ୍ଥିତିରେ ଫୁଲ/ଫଳ ଅବସ୍ଥାରେ ୦.୩% ବୋରିକ୍ ଏସିଡ୍ + ୦.୫% ଜିଙ୍କ୍ ସଲଫେଟ୍ + ୦.୫% ଲୌହ ସଲଫେଟ୍ + ୧% ଘୂରିଆ କୁ କିମ୍ବା ୧୦୦ ପିପିଏମ୍ ସାଇକୋସିଲ୍ ଏସିଡ୍ କୁ ପତ୍ର ସିଞ୍ଚନ କରନ୍ତୁ ।
- ପନିପରିବାରେ ଅଧିକ ସୂର୍ଯ୍ୟଲୋକ କୁ ପ୍ରତିରୋଧ ପାଇଁ ୫୦% (ଜମିରୁ ୧.୫ ରୁ ୨ମିଟର ଉଚ୍ଚତା) ବିଶିଷ୍ଟ ଛାୟା ଗୁହ ବ୍ୟବହାର କରନ୍ତୁ ।
- ଆମ୍ଭରେ ଅଧିକ ତାପମାତ୍ରା ଜନିତ ପତ୍ରଝଡା କୁ କମାଇବା ପାଇଁ ୦.୨% ପୋଟାସିଅମ୍ ସଲଫେଟ୍ କୁ ପତ୍ର ସିଞ୍ଚନ କରନ୍ତୁ ।
- ଫଳ ବଗିଚା ମାନଙ୍କରେ (୨ବର୍ଷ ରୁ ଅଧିକ) ପ୍ରତିଦିନ ଗଛ ପ୍ରତି ୧୫୦ ରୁ ୨୦୦ ଲିଟର ପାଣି କୁ ଜଳସେଚନ ବ୍ୟବସ୍ଥା କରିବା ସହ ଜୈବିକ ଆହ୍ଲାବିକରଣ ଓ ବୁଦା ଜଳସେଚନ ପ୍ରତି ଗୁରୁତ୍ୱ ଦିଅନ୍ତୁ ।

ପଶୁପାଳନ-

ଗୃହାଳ ଓ ଫାର୍ମ ଭିତରେ ଆବଶ୍ୟକ ଖାଦ୍ୟ ଓ ପାନୀୟ ଜଳର ବ୍ୟବସ୍ଥା କରନ୍ତୁ । ଆଗକୁ ୩-୪ ଦିନ ତାପମାତ୍ରା ଓ ଆର୍ଦ୍ରତାରେ ଅଧିକା ପରିସ୍ଥିତି ପରିଲକ୍ଷିତ ସମ୍ଭାବନା ଅଛି ଯାହା ଗୃହପାଳିତ ପଶୁଙ୍କ ଗରିମ ଜନିତ ଚାପ ବୃଦ୍ଧି ପାଇଁ ସହାୟକ ହେବ, ତେଣୁ ପଶୁମାନଙ୍କୁ ଆବଶ୍ୟକୀୟ ମିଶ୍ରିତ ଖଣିଜ ଲବଣ, ଲୁଣ, ଭୂଣ ଜାତୀୟ ଫସଲ ଖାଇବାକୁ ଦେବା ସହ ଉପଯୁକ୍ତ ବାସସ୍ଥାନର ବ୍ୟବସ୍ଥା କରନ୍ତୁ ।



ଅଧିକା ସୂଚନା ପାଇଁ କୃଷି ବିଜ୍ଞାନ କେନ୍ଦ୍ର କଟକ ସହ ଯୋଗାଯୋଗ କରନ୍ତୁ(ମୋ-୯୮୬୧୪୪୫୦୮୦/୭୦୦୮୪୫୩୪୨୭)
କଟକ ଜିଲ୍ଲାର କୃଷି ପାଣିପାଗ ଉପଦେଶ ପାଇଁ ମେଘଦୂତ ଥାପ୍ ଓ ନିଜ ଅଞ୍ଚଳରେ ବିକୃଳି ପ୍ରାକ୍ ସୂଚନା ସକାଶେ ଦାମିନୀ ଥାପ୍ କୁ ଅନୁସରଣ କରନ୍ତୁ





**ଗ୍ରାମୀଣ କୃଷି ମୌସମ ସେବା
ଭାରତ ପାଣିପାଗ ବିଭାଗ
ଜିଲ୍ଲା କୃଷି ପାଣିପାଗ ବିଭାଗ
କୃଷି ବିଜ୍ଞାନ କେନ୍ଦ୍ର କଟକ**



ଭାକ୍ୟୁଅନୁପ-ଜାତୀୟ ଧାନ ଗବେଷଣା କେନ୍ଦ୍ର, କଟକ

ପତ୍ରିକା ସଂଖ୍ୟା-୩୫୨
ତାରିଖ-୨୩.୦୪.୨୦୨୪

ବାଙ୍କୀ-ତମପଡା କୃଷି ପାଣିପାଗ ଉପଦେଶ ସେବା

ଜିଲ୍ଲା ବିନତ ସସ୍ତାହ ପାଣିପାଗ ସୂଚନା

ପୂର୍ବ ସସ୍ତାହରେ ବୁକରେ ହାରାହାରି ୦୦ ମିମି ବର୍ଷା ଓ ଜିଲ୍ଲାରେ ହାରାହାରି ୦୦ ମିମି ବର୍ଷା ହୋଇଥିଲା । ଦିନର ହାରାହାରି ସର୍ବୋଚ୍ଚ ଓ ସର୍ବନିମ୍ନ ତାପମାତ୍ରା ଯଥାକ୍ରମେ ୪୧.୩ ଡିଗ୍ରୀ ସି. (ସ୍ୱଭାବିକ ଠାରୁ ୩.୯ ଡିଗ୍ରୀ ଅଧିକ) ଓ ୨୭.୦୧ ଡିଗ୍ରୀ ସି. (ସ୍ୱଭାବିକ ଠାରୁ ୨.୮୩ ଡିଗ୍ରୀ ଅଧିକ) ଥିଲା । ଦିନର ହାରାହାରି ସର୍ବୋଚ୍ଚ ଓ ସର୍ବନିମ୍ନ ଆଦ୍ରତା ଯଥାକ୍ରମେ ୪୯-୬୫% ଥିଲା ।

ପାଣିପାଗ ପୂର୍ବାନୁମାନ- ଆଜିର ସକାଳ ୮.୩୦ ରୁ ତା. ୨୮.୦୪.୨୦୨୪ ରିଖ ସକାଳ ୮.୩୦ ପର୍ଯ୍ୟନ୍ତ

ସାଧାରଣ ଉପଦେଶ- ବୁକରେ ଆଗକୁ ୫ଦିନ ଆଜି ଠାରୁ ଶନିବାର ମଧ୍ୟରେ ପାଗ ଶୁଷ୍କ ରହିବାର ପୂର୍ବାନୁମାନ କରାଯାଇ ଅଛି । ଦିନର ହାରାହାରି ସର୍ବୋଚ୍ଚ ଓ ସର୍ବନିମ୍ନ ତାପମାତ୍ରା ଯଥାକ୍ରମେ ୩୯-୪୨ ସି. ଓ ୨୭-୨୯ ଡିଗ୍ରୀ ସି. ହେବାର ଅନୁମାନ କରାଯାଇଅଛି । ଦିନର ହାରାହାରି ସର୍ବୋଚ୍ଚ ଓ ସର୍ବନିମ୍ନ ଆଦ୍ରତା ଯଥାକ୍ରମେ ୩୭-୬୮% ଓ ୧୧-୧୬% ହେବାର ଅନୁମାନ କରାଯାଇଅଛି । ଆଗାମୀ ୫ ଦିନ ଆକାଶ ମୁଖ୍ୟତଃ ନିର୍ମଳ ରୁ ଆଞ୍ଚଳିକ ମେଗୁଆ ରହିବାର ସମ୍ଭାବନା ଅଛି ।

ବୁଦ୍ଧି	ବାଙ୍କୀ-ତମପଡା(ଆଜିର ସକାଳ ୮.୩୦ ରୁ ତା.୨୮.୦୪.୨୦୨୪ ରିଖ ସକାଳ ୮.୩୦ ପର୍ଯ୍ୟନ୍ତ)				
	୨୩.୦୪.୨୦୨୪	୨୪.୦୪.୨୦୨୪	୨୫.୦୪.୨୦୨୪	୨୬.୦୪.୨୦୨୪	୨୭.୦୪.୨୦୨୪
ତାରିଖ					
ବର୍ଷା (ମିମି)	୦	୦	୦	୦	୦
ସର୍ବାଧିକ ତାପମାତ୍ରା (ଡିଗ୍ରୀ ସି.)	୩୯	୩୯	୪୦	୪୨	୪୨
ସର୍ବନିମ୍ନ ତାପମାତ୍ରା (ଡିଗ୍ରୀ ସି.)	୨୭	୨୮	୨୭	୨୭	୨୯
ମେଗାଜେଟ୍	୨	୩	୧	୧	୨
ସର୍ବାଧିକ ଆଦ୍ରତା (%)	୫୦	୩୭	୬୮	୬୧	୪୬
ସର୍ବନିମ୍ନ ଆଦ୍ରତା (%)	୧୪	୧୬	୧୧	୧୩	୧୨
ବାୟୁର ଗତି (କି.ମି./ଘ.)	୧୧	୧୧	୧୪	୧୪	୧୪
ବାୟୁର ଦିଗ (ଡିଗ୍ରୀ)	୧୮୦	୨୪୩	୨୦୫	୨୦୮	୨୦୭

ଫସଲ ଅନୁଯାୟୀ କୃଷି ପାଣିପାଗ ଉପଦେଶ

ସାଧାରଣ ଉପଦେଶ-

ଆଗାମୀ ଶୁଷ୍କ ପାଗରେ ଖରାଟିଆ ହଳ ସମାପ୍ତ କରନ୍ତୁ ଓ ଆଗାମୀ ଖରିପ ପାଇଁ ବିହନ ସଂଗ୍ରହ ପ୍ରକ୍ରିୟା ଆରମ୍ଭ କରନ୍ତୁ । ସେହେତୁ ଦିନ ତାପମାତ୍ରା ଆଗକୁ ୫ ଦିନ ମଧ୍ୟରେ ବୃଦ୍ଧି (୪୦ ଡିଗ୍ରୀ ତଥା ଏହାଠୁ ଅଧିକ) ସମ୍ଭାବନା ଅଛି, ତେଣୁ ମାଟିର ବତରକୁ ସଂରକ୍ଷଣ କରିବା ପାଇଁ ନଡା/ପ୍ରାକୃତିକ ଆହ୍ଲାବିକରଣ କରନ୍ତୁ ଓ ଜମିର ହୁଡା କୁ ମଜବୁତ ରଖନ୍ତୁ ।

କଟକ ଜିଲ୍ଲାରେ ସମ୍ଭାବ୍ୟ ଗ୍ରୀଷ୍ମ ଲହରୀ /ତାପମାତ୍ରା ବୃଦ୍ଧି ଜନିତ ପରିସ୍ଥିତି ପାଇଁ ବିଶେଷ କୃଷି ପାଣିପାଗ ଉପଦେଶ

- ବର୍ତ୍ତମାନ ଅଧିକାଂଶ ଅଞ୍ଚଳରେ ମକା ଏହାର ପ୍ରଜନନ ଅବସ୍ଥା (ଫୁଲ ରୁ ମଞ୍ଜି ଧରିବା ଅବସ୍ଥା) ରେ ଅଛି ଯାହା ଏକ ମାଟି ବତର ଜନିତ ସମ୍ବେଦନଶୀଳ ଅବସ୍ଥା, ଏହି ଅବସ୍ଥା ରେ ମାଟିରେ ବତର ଅଭାବ ହେଲେ ମଞ୍ଜି ସଂଖ୍ୟା କମିଯିବା ସହ ଅମଳରେ କୁପ୍ରଭାବ ପଡିଥାଏ ତେଣୁ ଚାଷୀଭାଇମାନେ ବର୍ଷା ପୂର୍ବାନୁମାନ ଓ ମାଟିର ବତରକୁ ଦେଖି ଜଳସେଚନ ଜାରି ରଖିବାକୁ ଅନୁରୋଧ ।
- ଜମିରେ ଯିବା ଫସଲ ଓ ପନିପରିବାରେ ସାମାନ୍ୟ ଓ ବାରମ୍ବାର ଜଳସେଚନ କରନ୍ତୁ ଓ ବୁନ୍ଦା/ସିଞ୍ଚନ ଜଳସେଚନ କୁ ପ୍ରାଧାନ୍ୟ ଦିଅନ୍ତୁ ।
- ଫସଲର ବିଭିନ୍ନ ସଂକଟ ବୃଦ୍ଧି ଅବସ୍ଥାରେ (ଫୁଲ ଓ ଫଳ ଧରିବା ଅବସ୍ଥାରେ) ଜଳସେଚନ ବାରମ୍ବାରତାକୁ ବୃଦ୍ଧି କରନ୍ତୁ ।
- ଫସଲ ଓ ମାଟିକୁ ନଡା, ପଲିଥିନ୍ ଓ ଫସଲ ଅବଶେଷାଂସ ଦ୍ୱାରା ଆହ୍ଲାବିକରଣ କରନ୍ତୁ ଯାହାଦ୍ୱାରା ମାଟିର ବତର ସଂରକ୍ଷିତ ରହିବ ଓ ଉତ୍ତେଜନ ପ୍ରକ୍ରିୟା କୁ ହ୍ରାସ କରାଇବ ।
- ଫସଲ ଓ ପନିପରିବାରେ ଫୁଲ ଓ ଫଳ ଧରିବା ଅବସ୍ଥାରେ ୨% ଡି-ଏସି (୨୦ଗ୍ରାମ/ଲିଟର ପାଣି) + ୧% ଏମଡିସି (୧୦ଗ୍ରାମ/ଲିଟର ପାଣି) କୁ ପତ୍ର ସିଞ୍ଚନ କରନ୍ତୁ ।
- ଫସଲ ଓ ପନିପରିବାରେ ପତ୍ର ରେ ବାଷ୍ପାକରଣ ପ୍ରକ୍ରିୟା କୁ କମାଇବା ପାଇଁ ୨-୪% କେଓଲିନ୍ କିମ୍ବା ୫୦୦ ପିପିଏମ୍ ସାଇକୋସିଲ୍ (୧ମି.ଲି./ଲିଟର ପାଣିରେ) କିମ୍ବା ପୋଟାସିଅମ୍ ନାଇଟ୍ରେଟ୍ ୧-୧.୫% ୧୫ଦିନ ବ୍ୟବଧାନରେ ୨ଥର ପତ୍ର ସିଞ୍ଚନ କରନ୍ତୁ ।
- ଫସଲ ଓ ପନିପରିବାରେ ଫୁଲ/ଫଳ ଝଡିବା ରୁ ରକ୍ଷା ପାଇବା ପାଇଁ ୪ମି.ଲି. ପ୍ଲାନୋଫିକ୍ କୁ ୪.୫ଲିଟର ପାଣିରେ ମିଶାଇ ସିଞ୍ଚନ କରନ୍ତୁ ।
- ଅଧିକ ତାପମାତ୍ରା ଜନିତ ଚାପ ପରିସ୍ଥିତିରେ ଫୁଲ/ଫଳ ଅବସ୍ଥାରେ ୦.୩% ବୋରିକ୍ ଏସିଡ୍ + ୦.୫% ଜିଙ୍କ୍ ସଲଫେଟ୍ + ୦.୫% ଲୌହ ସଲଫେଟ୍ + ୧% ଘୂରିଆ କୁ କିମ୍ବା ୧୦୦ ପିପିଏମ୍ ସାଇକୋସିଲ୍ ଏସିଡ୍ କୁ ପତ୍ର ସିଞ୍ଚନ କରନ୍ତୁ ।
- ପନିପରିବାରେ ଅଧିକ ସୂର୍ଯ୍ୟଲୋକ କୁ ପ୍ରତିରୋଧ ପାଇଁ ୫୦% (ଜମିରୁ ୧.୫ ରୁ ୨ମିଟର ଉଚ୍ଚତା) ବିଶିଷ୍ଟ ଛାୟା ଗୁହ ବ୍ୟବହାର କରନ୍ତୁ ।
- ଆମ୍ଭରେ ଅଧିକ ତାପମାତ୍ରା ଜନିତ ପତ୍ରଝଡା କୁ କମାଇବା ପାଇଁ ୦.୨% ପୋଟାସିଅମ୍ ସଲଫେଟ୍ କୁ ପତ୍ର ସିଞ୍ଚନ କରନ୍ତୁ ।
- ଫଳ ବଗିଚା ମାନଙ୍କରେ (୨ବର୍ଷ ରୁ ଅଧିକ) ପ୍ରତିଦିନ ଗଛ ପ୍ରତି ୧୫୦ ରୁ ୨୦୦ ଲିଟର ପାଣି କୁ ଜଳସେଚନ ବ୍ୟବସ୍ଥା କରିବା ସହ ଜୈବିକ ଆହ୍ଲାବିକରଣ ଓ ବୁନ୍ଦା ଜଳସେଚନ ପ୍ରତି ଗୁରୁତ୍ୱ ଦିଅନ୍ତୁ ।

ପଶୁପାଳନ-

ଗୃହାଳ ଓ ଫାର୍ମ ଭିତରେ ଆବଶ୍ୟକ ଖାଦ୍ୟ ଓ ପାନୀୟ ଜଳର ବ୍ୟବସ୍ଥା କରନ୍ତୁ । ଆଗକୁ ୩-୪ ଦିନ ତାପମାତ୍ରା ଓ ଆଦ୍ରତାରେ ଅଧିକା ପରିସ୍ଥିତି ପରିଲକ୍ଷିତ ସମ୍ଭାବନା ଅଛି ଯାହା ଗୃହପାଳିତ ପଶୁଙ୍କ ଗରିମ ଜନିତ ଚାପ ବୃଦ୍ଧି ପାଇଁ ସହାୟକ ହେବ, ତେଣୁ ପଶୁମାନଙ୍କୁ ଆବଶ୍ୟକୀୟ ମିଶ୍ରିତ ଖଣିଜ ଲବଣ, ଲୁଣ, ଭୂଣ ଜାତୀୟ ଫସଲ ଖାଇବାକୁ ଦେବା ସହ ଉପଯୁକ୍ତ ବାସସ୍ଥାନର ବ୍ୟବସ୍ଥା କରନ୍ତୁ ।



**ଗ୍ରାମୀଣ କୃଷି ମୌସମ ସେବା
ଭାରତ ପାଣିପାଗ ବିଭାଗ
ଜିଲ୍ଲା କୃଷି ପାଣିପାଗ ବିଭାଗ
କୃଷି ବିଜ୍ଞାନ କେନ୍ଦ୍ର କଟକ**



ଭାକ୍ସୁଅନୁପ-ଜାତୀୟ ଧାନ ଗବେଷଣା କେନ୍ଦ୍ର, କଟକ

ପତ୍ରିକା ସଂଖ୍ୟା-୩୫୨
ତାରିଖ-୨୩.୦୪.୨୦୨୪

ବାରଙ୍ଗ କୃଷି ପାଣିପାଗ ଉପଦେଶ ସେବା

ବୁଦ୍ଧ ପୂର୍ବସପ୍ତାହ ବର୍ଷା ଓ ଜିଲ୍ଲା ବିଗତ ସପ୍ତାହ ପାଣିପାଗ ସୂଚନା

ପୂର୍ବ ସପ୍ତାହରେ ବୁଦ୍ଧରେ ହାରାହାରି ୦୦ ମିମି ବର୍ଷା ଓ ଜିଲ୍ଲାରେ ହାରାହାରି ୦୦ ମିମି ବର୍ଷା ହୋଇଥିଲା । ଦିନର ହାରାହାରି ସର୍ବୋଚ୍ଚ ଓ ସର୍ବନିମ୍ନ ତାପମାତ୍ରା ଯଥାକ୍ରମେ ୪୧.୩ ଡିଗ୍ରୀ ସି. (ସ୍ୱଭାବିକ ଠାରୁ ୩.୯ ଡିଗ୍ରୀ ଅଧିକ) ଓ ୨୭.୦୧ ଡିଗ୍ରୀ ସି. (ସ୍ୱଭାବିକ ଠାରୁ ୨.୮୩ ଡିଗ୍ରୀ ଅଧିକ) ଥିଲା । ଦିନର ହାରାହାରି ସର୍ବୋଚ୍ଚ ଓ ସର୍ବନିମ୍ନ ଆଦ୍ରତା ଯଥାକ୍ରମେ ୪୯-୬୫% ଥିଲା ।

ପାଣିପାଗ ପୂର୍ବାନୁମାନ- ଆଜିର ସକାଳ ୮.୩୦ ରୁ ତା. ୨୮.୦୪.୨୦୨୪ ରିଖ ସକାଳ ୮.୩୦ ପର୍ଯ୍ୟନ୍ତ

ସାଧାରଣ ଉପଦେଶ- ବୁଦ୍ଧରେ ଆଗକୁ ୫ଦିନ ଆଜି ଠାରୁ ଶନିବାର ମଧ୍ୟରେ ପାଗ ଶୁଷ୍କ ରହିବାର ପୂର୍ବାନୁମାନ କରାଯାଇ ଅଛି । ଦିନର ହାରାହାରି ସର୍ବୋଚ୍ଚ ଓ ସର୍ବନିମ୍ନ ତାପମାତ୍ରା ଯଥାକ୍ରମେ ୩୯-୪୨ ଡିଗ୍ରୀ ସି. ଓ ୨୭-୨୮ ଡିଗ୍ରୀ ସି. ହେବାର ଅନୁମାନ କରାଯାଇଛି । ଦିନର ହାରାହାରି ସର୍ବୋଚ୍ଚ ଓ ସର୍ବନିମ୍ନ ଆଦ୍ରତା ଯଥାକ୍ରମେ ୫୦-୬୬% ଓ ୧୧-୧୭% ହେବାର ଅନୁମାନ କରାଯାଇଛି । ଆଗାମୀ ୫ ଦିନ ଆକାଶ ମୁଖ୍ୟତଃ ନିର୍ମଳ ରୁ ଆଂଶିକ ମେଲୁଆ ରହିବାର ସମ୍ଭାବନା ଅଛି ।

ବୁଦ୍ଧ	ବାରଙ୍ଗ(ଆଜିର ସକାଳ ୮.୩୦ ରୁ ତା. ୨୮.୦୪.୨୦୨୪ ରିଖ ସକାଳ ୮.୩୦ ପର୍ଯ୍ୟନ୍ତ)				
	୨୩.୦୪.୨୦୨୪	୨୪.୦୪.୨୦୨୪	୨୫.୦୪.୨୦୨୪	୨୬.୦୪.୨୦୨୪	୨୭.୦୪.୨୦୨୪
ତାରିଖ					
ବର୍ଷା (ମିମି)	୦	୦	୦	୦	୦
ସର୍ବାଧିକ ତାପମାତ୍ରା (ଡିଗ୍ରୀ ସି.)	୩୯	୩୯	୪୦	୪୧	୪୨
ସର୍ବନିମ୍ନ ତାପମାତ୍ରା (ଡିଗ୍ରୀ ସି.)	୨୮	୨୮	୨୭	୨୭	୨୮
ମେଘାନ୍ତ	୨	୩	୦	୦	୨
ସର୍ବାଧିକ ଆଦ୍ରତା (%)	୬୪	୫୦	୭୨	୭୬	୬୫
ସର୍ବନିମ୍ନ ଆଦ୍ରତା (%)	୧୩	୧୬	୧୨	୧୭	୧୧
ବାୟୁର ଗତି (କି.ମି./ଘ.)	୧୫	୧୪	୧୮	୧୮	୧୬
ବାୟୁର ଦିଗ (ଡିଗ୍ରୀ)	୧୯୫	୨୩୮	୨୦୫	୨୦୫	୨୨୫

ଫସଲ ଅନୁଯାୟୀ କୃଷି ପାଣିପାଗ ଉପଦେଶ

ସାଧାରଣ ଉପଦେଶ-

ଆଗାମୀ ଶୁଷ୍କ ପାଗରେ ଖରାଟିଆ ହଳ ସମାପ୍ତ କରନ୍ତୁ ଓ ଆଗାମୀ ଖରିଫ ପାଇଁ ବିହନ ସଂଗ୍ରହ ପ୍ରକ୍ରିୟା ଆରମ୍ଭ କରନ୍ତୁ । ସେହେତୁ ଦିନ ତାପମାତ୍ରା ଆଗକୁ ୫ ଦିନ ମଧ୍ୟରେ ବୃଦ୍ଧି (୪୦ ଡିଗ୍ରୀ ତଥା ଏହାଠୁ ଅଧିକ) ସମ୍ଭାବନା ଅଛି, ତେଣୁ ମାଟିର ବତରକୁ ଫରଷଣ କରିବା ପାଇଁ ନଡା/ପ୍ରାକୃତିକ ଆହ୍ଲାବିକରଣ କରନ୍ତୁ ଓ ଜମିର ହୁଡା କୁ ମଜବୁତ ରଖନ୍ତୁ ।

କଟକ ଜିଲ୍ଲାରେ ସମ୍ଭାବ୍ୟ ଗ୍ରୀଷ୍ମ ଲହରୀ /ତାପମାତ୍ରା ବୃଦ୍ଧି ଜନିତ ପରିସ୍ଥିତି ପାଇଁ ବିଶେଷ କୃଷି ପାଣିପାଗ ଉପଦେଶ

- ବର୍ତ୍ତମାନ ଅଧିକାଂଶ ଅଞ୍ଚଳରେ ମକା ଏହାର ପ୍ରଜନନ ଅବସ୍ଥା (ଫୁଲ ରୁ ମଞ୍ଜି ଧରିବା ଅବସ୍ଥା) ରେ ଅଛି ଯାହା ଏକ ମାଟି ବତର ଜନିତ ସମ୍ଭବନଶୀଳ ଅବସ୍ଥା, ଏହି ଅବସ୍ଥା ରେ ମାଟିରେ ବତର ଅଭାବ ହେଲେ ମଞ୍ଜି ଫଖ୍ୟା କମିଯିବା ସହ ଅମଳରେ କୁପ୍ରଭାବ ପଡିଥାଏ ତେଣୁ ଚାଷୀଭାଇମାନେ ବର୍ଷା ପୂର୍ବାନୁମାନ ଓ ମାଟିର ବତରକୁ ଦେଖି ଜଳସେଚନ ଜାରି ରଖିବାକୁ ଅନୁରୋଧ ।
- ଜମିରେ ଯିବା ଫସଲ ଓ ପନିପରିବାରେ ସାମାନ୍ୟ ଓ ବାରମ୍ବାର ଜଳସେଚନ କରନ୍ତୁ ଓ ବୁଢା/ସିଞ୍ଚନ ଜଳସେଚନ କୁ ପ୍ରାଧାନ୍ୟ ଦିଅନ୍ତୁ ।
- ଫସଲର ବିଭିନ୍ନ ଫକଟ ବୃଦ୍ଧି ଅବସ୍ଥାରେ (ଫୁଲ ଓ ଫଳ ଧରିବା ଅବସ୍ଥାରେ) ଜଳସେଚନ ବାରମ୍ବାରତାକୁ ବୃଦ୍ଧି କରନ୍ତୁ ।
- ଫସଲ ଓ ମାଟିକୁ ନଡା, ପଲିଥିନ୍ ଓ ଫସଲ ଅବଶେଷାଂସ ଦ୍ୱାରା ଆହ୍ଲାବିକରଣ କରନ୍ତୁ ଯାହାଦ୍ୱାରା ମାଟିର ବତର ଫରଷିତ ରହିବ ଓ ଉଷ୍ଣତା ପ୍ରକ୍ରିୟା କୁ ହ୍ରାସ କରାଇବ ।
- ଫସଲ ଓ ପନିପରିବାରେ ଫୁଲ ଓ ଫଳ ଧରିବା ଅବସ୍ଥାରେ ୨% ଡି-ଏସି (୨୦ଗ୍ରାମ/ଲିଟର ପାଣି) + ୧% ଏମଓସି (୧୦ଗ୍ରାମ/ଲିଟର ପାଣି) କୁ ପତ୍ର ସିଞ୍ଚନ କରନ୍ତୁ ।
- ଫସଲ ଓ ପନିପରିବାରେ ପତ୍ର ରେ ବାଷ୍ପାକରଣ ପ୍ରକ୍ରିୟା କୁ କମାଇବା ପାଇଁ ୨-୪% କେଓଲିନ୍ କିମ୍ବା ୫୦୦ ପିପିଏମ୍ ସାଇକୋସିଲ୍ (୧ମି.ଲି./ଲିଟର ପାଣିରେ) କିମ୍ବା ପୋଟାସିଅମ୍ ନାଇଟ୍ରେଟ୍ ୧-୧.୫% ୧୫ଦିନ ବ୍ୟବଧାନରେ ୨ଥର ପତ୍ର ସିଞ୍ଚନ କରନ୍ତୁ ।
- ଫସଲ ଓ ପନିପରିବାରେ ଫୁଲ/ଫଳ ଝଡିବା ରୁ ରକ୍ଷା ପାଇବା ପାଇଁ ୪ମି.ଲି. ପ୍ଲାନୋଫିକୁ କୁ ୪.୫ଲିଟର ପାଣିରେ ମିଶାଇ ସିଞ୍ଚନ କରନ୍ତୁ ।
- ଅଧିକ ତାପମାତ୍ରା ଜନିତ ଚାପ ପରିସ୍ଥିତିରେ ଫୁଲ/ଫଳ ଅବସ୍ଥାରେ ୦.୩% ବୋରିକ୍ ଏସିଡ୍ + ୦.୫% ଜିଙ୍କ୍ ସଲଫେଟ୍ + ୦.୫% ଲୌହ ସଲଫେଟ୍ + ୧% ଘୂରିଆ କୁ କିମ୍ବା ୧୦୦ ପିପିଏମ୍ ସାଇକୋସିଲ୍ ଏସିଡ୍ କୁ ପତ୍ର ସିଞ୍ଚନ କରନ୍ତୁ ।
- ପନିପରିବାରେ ଅଧିକ ସୂର୍ଯ୍ୟଲୋକ କୁ ପ୍ରତିରୋଧ ପାଇଁ ୫୦% (ଜମିରୁ ୧.୫ ରୁ ୨ମିଟର ଉଚ୍ଚତା) ବିଶିଷ୍ଟ ଛାୟା ଗୁହ ବ୍ୟବହାର କରନ୍ତୁ ।
- ଆମ୍ଭରେ ଅଧିକ ତାପମାତ୍ରା ଜନିତ ପତ୍ରଝଡା କୁ କମାଇବା ପାଇଁ ୦.୨% ପୋଟାସିଅମ୍ ସଲଫେଟ୍ କୁ ପତ୍ର ସିଞ୍ଚନ କରନ୍ତୁ ।
- ଫଳ ବଗିଚା ମାନଙ୍କରେ (୨ବର୍ଷ ରୁ ଅଧିକ) ପ୍ରତିଦିନ ଗଛ ପ୍ରତି ୧୫୦ ରୁ ୨୦୦ ଲିଟର ପାଣି କୁ ଜଳସେଚନ ବ୍ୟବସ୍ଥା କରିବା ସହ ଜୈବିକ ଆହ୍ଲାବିକରଣ ଓ ବୁଢା ଜଳସେଚନ ପ୍ରତି ଗୁରୁତ୍ୱ ଦିଅନ୍ତୁ ।

ପଶୁପାଳନ-

ଗୃହାଳ ଓ ଫାର୍ମ ଭିତରେ ଆବଶ୍ୟକ ଖାଦ୍ୟ ଓ ପାନୀୟ ଜଳର ବ୍ୟବସ୍ଥା କରନ୍ତୁ । ଆଗକୁ ୩-୪ ଦିନ ତାପମାତ୍ରା ଓ ଆଦ୍ରତାରେ ଅଧିକା ପରିସ୍ଥିତି ପରିଲକ୍ଷିତ ସମ୍ଭାବନା ଅଛି ଯାହା ଗୃହପାଳିତ ପଶୁଙ୍କ ଗରିମ ଜନିତ ଚାପ ବୃଦ୍ଧି ପାଇଁ ସହାୟକ ହେବ, ତେଣୁ ପଶୁମାନଙ୍କୁ ଆବଶ୍ୟକୀୟ ମିଶ୍ରିତ ଖଣିଜ ଲବଣ, ଲୁଣ, ଭୂଣ ଜାତୀୟ ଫସଲ ଖାଇବାକୁ ଦେବା ସହ ଉପଯୁକ୍ତ ବାସସ୍ଥାନର ବ୍ୟବସ୍ଥା କରନ୍ତୁ ।



**ଗ୍ରାମୀଣ କୃଷି ମୌସମ ସେବା
ଭାରତ ପାଣିପାଗ ବିଭାଗ
ଜିଲ୍ଲା କୃଷି ପାଣିପାଗ ବିଭାଗ
କୃଷି ବିଜ୍ଞାନ କେନ୍ଦ୍ର କଟକ**



ପତ୍ରିକା ସଂଖ୍ୟା-୩୫୨
ତାରିଖ-୨୩.୦୪.୨୦୨୪

ଭାକ୍ୟୁଅନୁପ-ଜାତୀୟ ଧାନ ଗବେଷଣା କେନ୍ଦ୍ର, କଟକ

କଟକ ସଦର କୃଷି ପାଣିପାଗ ଉପଦେଶ ସେବା

ବୁଦ୍ଧ ପୂର୍ବସପ୍ତାହ ବର୍ଷା ଓ ଜିଲ୍ଲା ବିଗତ ସପ୍ତାହ ପାଣିପାଗ ସୂଚନା

ପୂର୍ବ ସପ୍ତାହରେ ବୁଦ୍ଧରେ ହାରାହାରି ୦୦ ମିମି ବର୍ଷା ଓ ଜିଲ୍ଲାରେ ହାରାହାରି ୦୦ ମିମି ବର୍ଷା ହୋଇଥିଲା । ଦିନର ହାରାହାରି ସର୍ବୋଚ୍ଚ ଓ ସର୍ବନିମ୍ନ ତାପମାତ୍ରା ଯଥାକ୍ରମେ ୪୧.୩ ଡିଗ୍ରୀ ସି. (ସ୍ୱଭାବିକ ଠାରୁ ୩.୯ ଡିଗ୍ରୀ ଅଧିକ) ଓ ୨୭.୦୧ ଡିଗ୍ରୀ ସି. (ସ୍ୱଭାବିକ ଠାରୁ ୨.୮୩ ଡିଗ୍ରୀ ଅଧିକ) ଥିଲା । ଦିନର ହାରାହାରି ସର୍ବୋଚ୍ଚ ଓ ସର୍ବନିମ୍ନ ଆହତତା ଯଥାକ୍ରମେ ୪୯-୬୫% ଥିଲା ।

ପାଣିପାଗ ପୂର୍ବାନୁମାନ- ଆଜିର ସକାଳ ୮.୩୦ ରୁ ତା. ୨୮.୦୪.୨୦୨୪ ରିଖ ସକାଳ ୮.୩୦ ପର୍ଯ୍ୟନ୍ତ

ସାଧାରଣ ଉପଦେଶ- ବୁଦ୍ଧରେ ଆଗକୁ ୫ଦିନ ଆଜି ଠାରୁ ଶନିବାର ମଧ୍ୟରେ ପାଗ ଶୁଷ୍କ ରହିବାର ପୂର୍ବାନୁମାନ କରାଯାଇ ଅଛି । ଦିନର ହାରାହାରି ସର୍ବୋଚ୍ଚ ଓ ସର୍ବନିମ୍ନ ତାପମାତ୍ରା ଯଥାକ୍ରମେ ୩୮-୪୧ ଡିଗ୍ରୀ ସି. ଓ ୨୭-୨୯ ଡିଗ୍ରୀ ସି. ହେବାର ଅନୁମାନ କରାଯାଇଛି । ଦିନର ହାରାହାରି ସର୍ବୋଚ୍ଚ ଓ ସର୍ବନିମ୍ନ ଆହତତା ଯଥାକ୍ରମେ ୪୩-୭୧% ଓ ୧୦-୧୫% ହେବାର ଅନୁମାନ କରାଯାଇଛି । ଆଗାମୀ ୫ ଦିନ ଆକାଶ ମୁଖ୍ୟତଃ ନିର୍ମଳ ରୁ ଆଞ୍ଚଳିକ ମେଗୁଆ ରହିବାର ସମ୍ଭାବନା ଅଛି ।

ବୁଦ୍ଧ	କଟକ ସଦର(ଆଜିର ସକାଳ ୮.୩୦ ରୁ ତା.୨୮.୦୪.୨୦୨୪ ରିଖ ସକାଳ ୮.୩୦ ପର୍ଯ୍ୟନ୍ତ)				
	୨୩.୦୪.୨୦୨୪	୨୪.୦୪.୨୦୨୪	୨୫.୦୪.୨୦୨୪	୨୬.୦୪.୨୦୨୪	୨୭.୦୪.୨୦୨୪
ତାରିଖ					
ବର୍ଷା (ମିମି)	୦	୦	୦	୦	୦
ସର୍ବାଧିକ ତାପମାତ୍ରା (ଡିଗ୍ରୀ ସି.)	୩୮	୩୮	୩୯	୪୦	୪୧
ସର୍ବନିମ୍ନ ତାପମାତ୍ରା (ଡିଗ୍ରୀ ସି.)	୨୮	୨୯	୨୮	୨୭	୨୯
ମେଗାଜ୍ୱର	୩	୩	୦	୧	୨
ସର୍ବାଧିକ ଆହତତା (%)	୬୦	୪୩	୭୧	୭୩	୬୫
ସର୍ବନିମ୍ନ ଆହତତା (%)	୧୩	୧୫	୧୦	୧୩	୧୧
ବାୟୁର ଗତି (କି.ମି./ଘ.)	୧୪	୧୩	୧୭	୧୬	୧୫
ବାୟୁର ଦିଗ (ଡିଗ୍ରୀ)	୧୮୦	୨୪୩	୨୦୩	୨୦୫	୨୯୩

ଫସଲ ଅନୁଯାୟୀ କୃଷି ପାଣିପାଗ ଉପଦେଶ

ସାଧାରଣ ଉପଦେଶ-

ଆଗାମୀ ଶୁଷ୍କ ପାଗରେ ଖରାଟିଆ ହଳ ସମାପ୍ତ କରନ୍ତୁ ଓ ଆଗାମୀ ଖରିଫ ପାଇଁ ବିହନ ସଂଗ୍ରହ ପ୍ରକ୍ରିୟା ଆରମ୍ଭ କରନ୍ତୁ । ସେହେତୁ ଦିନ ତାପମାତ୍ରା ଆଗକୁ ୫ ଦିନ ମଧ୍ୟରେ ବୃଦ୍ଧି (୪୦ ଡିଗ୍ରୀ ତଥା ଏହାଠୁ ଅଧିକ) ସମ୍ଭାବନା ଅଛି, ତେଣୁ ମାଟିର ବତରକୁ ଫରଷଣ କରିବା ପାଇଁ ନଡା/ପ୍ରାକୃତିକ ଆହ୍ଲାବିକରଣ କରନ୍ତୁ ଓ ଜମିର ହୁଡା କୁ ମଜବୁତ ରଖନ୍ତୁ ।

କଟକ ଜିଲ୍ଲାରେ ସମ୍ଭାବ୍ୟ ଗ୍ରୀଷ୍ମ ଲହରୀ /ତାପମାତ୍ରା ବୃଦ୍ଧି ଜନିତ ପରିସ୍ଥିତି ପାଇଁ ବିଶେଷ କୃଷି ପାଣିପାଗ ଉପଦେଶ

- ବର୍ତ୍ତମାନ ଅଧିକାଂଶ ଅଞ୍ଚଳରେ ମକା ଏହାର ପ୍ରଜନନ ଅବସ୍ଥା (ଫୁଲ ରୁ ମଞ୍ଜି ଧରିବା ଅବସ୍ଥା) ରେ ଅଛି ଯାହା ଏକ ମାଟି ବତର ଜନିତ ସମ୍ବେଦନଶୀଳ ଅବସ୍ଥା, ଏହି ଅବସ୍ଥା ରେ ମାଟିରେ ବତର ଅଭାବ ହେଲେ ମଞ୍ଜି ଫଖ୍ୟା କମିଯିବା ସହ ଅମଳରେ କୁପ୍ରଭାବ ପଡିଥାଏ ତେଣୁ ଚାଷୀଭାଇମାନେ ବର୍ଷା ପୂର୍ବାନୁମାନ ଓ ମାଟିର ବତରକୁ ଦେଖି ଜଳସେଚନ ଜାରି ରଖିବାକୁ ଅନୁରୋଧ ।
- ଜମିରେ ଯିବା ଫସଲ ଓ ପନିପରିବାରେ ସାମାନ୍ୟ ଓ ବାରମ୍ବାର ଜଳସେଚନ କରନ୍ତୁ ଓ ବୁଢା/ସିଞ୍ଚନ ଜଳସେଚନ କୁ ପ୍ରାଧାନ୍ୟ ଦିଅନ୍ତୁ ।
- ଫସଲର ବିଭିନ୍ନ ଫଟ ବୃଦ୍ଧି ଅବସ୍ଥାରେ (ଫୁଲ ଓ ଫଳ ଧରିବା ଅବସ୍ଥାରେ) ଜଳସେଚନ ବାରମ୍ବାରତାକୁ ବୃଦ୍ଧି କରନ୍ତୁ ।
- ଫସଲ ଓ ମାଟିକୁ ନତା, ପଲିଥିନ୍ ଓ ଫସଲ ଅବଶେଷାଂସ ଦ୍ୱାରା ଆହ୍ଲାବିକରଣ କରନ୍ତୁ ଯାହାଦ୍ୱାରା ମାଟିର ବତର ଫରଷିତ ରହିବ ଓ ଉଷ୍ଣତା ପ୍ରକ୍ରିୟା କୁ ହ୍ରାସ କରାଇବ ।
- ଫସଲ ଓ ପନିପରିବାରେ ଫୁଲ ଓ ଫଳ ଧରିବା ଅବସ୍ଥାରେ ୨% ଡି-ଏସି (୨୦ଗ୍ରାମ/ଲିଟର ପାଣି) + ୧% ଏମୃପି (୧୦ଗ୍ରାମ/ଲିଟର ପାଣି) କୁ ପତ୍ର ସିଞ୍ଚନ କରନ୍ତୁ ।
- ଫସଲ ଓ ପନିପରିବାରେ ପତ୍ର ରେ ବାଷ୍ପାକରଣ ପ୍ରକ୍ରିୟା କୁ କମାଇବା ପାଇଁ ୨-୪% କେଓଲିନ୍ କିମ୍ବା ୫୦୦ ପିପିଏମ୍ ସାଇକୋସିଲ୍ (୧ମି.ଲି./ଲିଟର ପାଣିରେ) କିମ୍ବା ପୋଟାସିଅମ୍ ନାଇଟ୍ରେଟ୍ ୧-୧.୫% ୧୫ଦିନ ବ୍ୟବଧାନରେ ୨ଥର ପତ୍ର ସିଞ୍ଚନ କରନ୍ତୁ ।
- ଫସଲ ଓ ପନିପରିବାରେ ଫୁଲ/ଫଳ ଝଡିବା ରୁ ରକ୍ଷା ପାଇବା ପାଇଁ ୪ମି.ଲି. ପ୍ଲାନୋଫିକୁ କୁ ୪.୫ଲିଟର ପାଣିରେ ମିଶାଇ ସିଞ୍ଚନ କରନ୍ତୁ ।
- ଅଧିକ ତାପମାତ୍ରା ଜନିତ ଚାପ ପରିସ୍ଥିତିରେ ଫୁଲ/ଫଳ ଅବସ୍ଥାରେ ୦.୩% ବୋରିକ୍ ଏସିଡ୍ + ୦.୫% ଜିଙ୍କ୍ ସଲଫେଟ୍ + ୦.୫% ଲୌହ ସଲଫେଟ୍ + ୧% ଘୂରିଆ କୁ କିମ୍ବା ୧୦୦ ପିପିଏମ୍ ସାଇକୋସିଲ୍ ଏସିଡ୍ କୁ ପତ୍ର ସିଞ୍ଚନ କରନ୍ତୁ ।
- ପନିପରିବାରେ ଅଧିକ ସୂର୍ଯ୍ୟଲୋକ କୁ ପ୍ରତିରୋଧ ପାଇଁ ୫୦% (ଜମିରୁ ୧.୫ ରୁ ୨ମିଟର ଉଚ୍ଚତା) ବିଶିଷ୍ଟ ଛାୟା ଗୁହ ବ୍ୟବହାର କରନ୍ତୁ ।
- ଆମ୍ଭରେ ଅଧିକ ତାପମାତ୍ରା ଜନିତ ପତ୍ରଝଡା କୁ କମାଇବା ପାଇଁ ୦.୨% ପୋଟାସିଅମ୍ ସଲଫେଟ୍ କୁ ପତ୍ର ସିଞ୍ଚନ କରନ୍ତୁ ।
- ଫଳ ବଗିଚା ମାନଙ୍କରେ (୨ବର୍ଷ ରୁ ଅଧିକ) ପ୍ରତିଦିନ ଗଛ ପ୍ରତି ୧୫୦ ରୁ ୨୦୦ ଲିଟର ପାଣି କୁ ଜଳସେଚନ ବ୍ୟବସ୍ଥା କରିବା ସହ ଜୈବିକ ଆହ୍ଲାବିକରଣ ଓ ବୁଢା ଜଳସେଚନ ପ୍ରତି ଗୁରୁତ୍ୱ ଦିଅନ୍ତୁ ।

ପଶୁପାଳନ-

ଗୁହାଳ ଓ ଫାର୍ମ ଭିତରେ ଆବଶ୍ୟକ ଖାଦ୍ୟ ଓ ପାନୀୟ ଜଳର ବ୍ୟବସ୍ଥା କରନ୍ତୁ । ଆଗକୁ ୩-୪ ଦିନ ତାପମାତ୍ରା ଓ ଆହତତାରେ ଅଧିକା ପରିସ୍ଥିତି ପରିଲକ୍ଷିତ ସମ୍ଭାବନା ଅଛି ଯାହା ଗୁହପାଳିତ ପଶୁଙ୍କ ଗରିମ ଜନିତ ଚାପ ବୃଦ୍ଧି ପାଇଁ ସହାୟକ ହେବ, ତେଣୁ ପଶୁମାନଙ୍କୁ ଆବଶ୍ୟକୀୟ ମିଶ୍ରିତ ଖଣିଜ ଲବଣ, ଲୁଣ, ତୃଣ ଜାତୀୟ ଫସଲ ଖାଇବାକୁ ଦେବା ସହ ଉପଯୁକ୍ତ ବାସସ୍ଥାନର ବ୍ୟବସ୍ଥା କରନ୍ତୁ ।



**ଗ୍ରାମୀଣ କୃଷି ମୌସମ ସେବା
ଭାରତ ପାଣିପାଗ ବିଭାଗ
ଜିଲ୍ଲା କୃଷି ପାଣିପାଗ ବିଭାଗ
କୃଷି ବିଜ୍ଞାନ କେନ୍ଦ୍ର କଟକ**



ପତ୍ରିକା ସଂଖ୍ୟା-୩୫୨
ତାରିଖ-୨୩.୦୪.୨୦୨୪

ଭାକ୍ୟୁଅନୁପ-ଜାତୀୟ ଧାନ ଗବେଷଣା କେନ୍ଦ୍ର, କଟକ

କଣ୍ଠାପତା କୃଷି ପାଣିପାଗ ଉପଦେଶ ସେବା

ବୁଦ୍ଧ ପୂର୍ବସପ୍ତାହ ବର୍ଷା ଓ ଜିଲ୍ଲା ବିଗତ ସପ୍ତାହ ପାଣିପାଗ ସୁଚନା

ପୂର୍ବ ସପ୍ତାହରେ ବୁଦ୍ଧରେ ହାରାହାରି ୦୦ ମିମି ବର୍ଷା ଓ ଜିଲ୍ଲାରେ ହାରାହାରି ୦୦ ମିମି ବର୍ଷା ହୋଇଥିଲା । ଦିନର ହାରାହାରି ସର୍ବୋଚ୍ଚ ଓ ସର୍ବନିମ୍ନ ତାପମାତ୍ରା ଯଥାକ୍ରମେ ୪୧.୩ ଡିଗ୍ରୀ ସି. (ସ୍ୱଭାବିକ ଠାରୁ ୩.୯ ଡିଗ୍ରୀ ଅଧିକ) ଓ ୨୭.୦୧ ଡିଗ୍ରୀ ସି. (ସ୍ୱଭାବିକ ଠାରୁ ୨.୮୩ ଡିଗ୍ରୀ ଅଧିକ) ଥିଲା । ଦିନର ହାରାହାରି ସର୍ବୋଚ୍ଚ ଓ ସର୍ବନିମ୍ନ ଆର୍ଦ୍ରତା ଯଥାକ୍ରମେ ୪୯-୬୫% ଥିଲା ।

ପାଣିପାଗ ପୂର୍ବାନୁମାନ- ଆଜିର ସକାଳ ୮.୩୦ ରୁ ତା. ୨୮.୦୪.୨୦୨୪ ରିଖ ସକାଳ ୮.୩୦ ପର୍ଯ୍ୟନ୍ତ

ସାଧାରଣ ଉପଦେଶ- ବୁଦ୍ଧରେ ଆଗକୁ ୫ଦିନ ଆଜି ଠାରୁ ଶନିବାର ମଧ୍ୟରେ ପାଗ ଶୁଷ୍କ ରହିବାର ପୂର୍ବାନୁମାନ କରାଯାଇ ଅଛି । ଦିନର ହାରାହାରି ସର୍ବୋଚ୍ଚ ଓ ସର୍ବନିମ୍ନ ତାପମାତ୍ରା ଯଥାକ୍ରମେ ୩୯-୪୩ ଡିଗ୍ରୀ ସି. ଓ ୨୭-୨୮ ଡିଗ୍ରୀ ସି. ହେବାର ଅନୁମାନ କରାଯାଇଛି । ଦିନର ହାରାହାରି ସର୍ବୋଚ୍ଚ ଓ ସର୍ବନିମ୍ନ ଆର୍ଦ୍ରତା ଯଥାକ୍ରମେ ୬୨-୭୮% ଓ ୧୨-୨୬% ହେବାର ଅନୁମାନ କରାଯାଇଛି । ଆଗାମୀ ୫ ଦିନ ଆକାଶ ମୁଖ୍ୟତଃ ନିର୍ମଳ ରୁ ଆଞ୍ଚିକ ମେଗୁଆ ରହିବାର ସମ୍ଭାବନା ଅଛି ।

ବୁଦ୍ଧ	କଣ୍ଠାପତା(ଆଜିର ସକାଳ ୮.୩୦ ରୁ ତା.୨୮.୦୪.୨୦୨୪ ରିଖ ସକାଳ ୮.୩୦ ପର୍ଯ୍ୟନ୍ତ)				
	୨୩.୦୪.୨୦୨୪	୨୪.୦୪.୨୦୨୪	୨୫.୦୪.୨୦୨୪	୨୬.୦୪.୨୦୨୪	୨୭.୦୪.୨୦୨୪
ତାରିଖ					
ବର୍ଷା (ମିମି)	୦	୦	୦	୦	୦
ସର୍ବାଧିକ ତାପମାତ୍ରା (ଡିଗ୍ରୀ ସି.)	୩୯	୩୯	୪୦	୪୦	୪୩
ସର୍ବନିମ୍ନ ତାପମାତ୍ରା (ଡିଗ୍ରୀ ସି.)	୨୮	୨୮	୨୮	୨୭	୨୮
ମେଗାଜେଟ୍	୨	୨	୦	୦	୨
ସର୍ବାଧିକ ଆର୍ଦ୍ରତା (%)	୭୦	୬୨	୬୫	୬୮	୬୨
ସର୍ବନିମ୍ନ ଆର୍ଦ୍ରତା (%)	୧୨	୧୮	୧୬	୨୬	୧୨
ବାୟୁର ଗତି (କି.ମି./ଘ.)	୧୫	୧୬	୨୦	୨୧	୧୮
ବାୟୁର ଦିଗ (ଡିଗ୍ରୀ)	୨୦୦	୨୧୨	୨୦୪	୨୦୪	୨୦୫

ଫସଲ ଅନୁଯାୟୀ କୃଷି ପାଣିପାଗ ଉପଦେଶ

ସାଧାରଣ ଉପଦେଶ-

ଆଗାମୀ ଶୁଷ୍କ ପାଗରେ ଖରାଟିଆ ହଳ ସମାପ୍ତ କରନ୍ତୁ ଓ ଆଗାମୀ ଖରିଫ ପାଇଁ ବିହନ ସଂଗ୍ରହ ପ୍ରକ୍ରିୟା ଆରମ୍ଭ କରନ୍ତୁ । ସେହେତୁ ଦିନ ତାପମାତ୍ରା ଆଗକୁ ୫ ଦିନ ମଧ୍ୟରେ ବୃଦ୍ଧି (୪୦ ଡିଗ୍ରୀ ତଥା ଏହାଠୁ ଅଧିକ) ସମ୍ଭାବନା ଅଛି, ତେଣୁ ମାଟିର ବତରକୁ ଫରଷଣ କରିବା ପାଇଁ ନଡା/ପ୍ରାକୃତିକ ଆହ୍ଲାବିକରଣ କରନ୍ତୁ ଓ ଜମିର ହୁଡା କୁ ମଜବୁତ ରଖନ୍ତୁ ।

କଟକ ଜିଲ୍ଲାରେ ସମ୍ଭାବ୍ୟ ଗ୍ରୀଷ୍ମ ଲହରୀ /ତାପମାତ୍ରା ବୃଦ୍ଧି ଜନିତ ପରିସ୍ଥିତି ପାଇଁ ବିଶେଷ କୃଷି ପାଣିପାଗ ଉପଦେଶ

- ବର୍ତ୍ତମାନ ଅଧିକାଂଶ ଅଞ୍ଚଳରେ ମକା ଏହାର ପ୍ରଜନନ ଅବସ୍ଥା (ଫୁଲ ରୁ ମଞ୍ଜି ଧରିବା ଅବସ୍ଥା) ରେ ଅଛି ଯାହା ଏକ ମାଟି ବତର ଜନିତ ସମ୍ଭବନାଶୀଳ ଅବସ୍ଥା, ଏହି ଅବସ୍ଥା ରେ ମାଟିରେ ବତର ଅଭାବ ହେଲେ ମଞ୍ଜି ଫଖ୍ୟା କମିଯିବା ସହ ଅମଳରେ କୁପ୍ରଭାବ ପଡିଥାଏ ତେଣୁ ଚାଷୀଭାଇମାନେ ବର୍ଷା ପୂର୍ବାନୁମାନ ଓ ମାଟିର ବତରକୁ ଦେଖି ଜଳସେଚନ ଜାରି ରଖିବାକୁ ଅନୁରୋଧ ।
- ଜମିରେ ଯିବା ଫସଲ ଓ ପନିପରିବାରେ ସାମାନ୍ୟ ଓ ବାରମ୍ବାର ଜଳସେଚନ କରନ୍ତୁ ଓ ବୁଦା/ସିଞ୍ଚନ ଜଳସେଚନ କୁ ପ୍ରାଧାନ୍ୟ ଦିଅନ୍ତୁ ।
- ଫସଲର ବିଭିନ୍ନ ଫଟ ବୃଦ୍ଧି ଅବସ୍ଥାରେ (ଫୁଲ ଓ ଫଳ ଧରିବା ଅବସ୍ଥାରେ) ଜଳସେଚନ ବାରମ୍ବାରତାକୁ ବୃଦ୍ଧି କରନ୍ତୁ ।
- ଫସଲ ଓ ମାଟିକୁ ନଡା, ପଲିଥିନ୍ ଓ ଫସଲ ଅବଶେଷାଂସ ଦ୍ୱାରା ଆହ୍ଲାବିକରଣ କରନ୍ତୁ ଯାହାଦ୍ୱାରା ମାଟିର ବତର ଫରଷିତ ରହିବ ଓ ଉଷ୍ଣତା ପ୍ରକ୍ରିୟା କୁ ହ୍ରାସ କରାଇବ ।
- ଫସଲ ଓ ପନିପରିବାରେ ଫୁଲ ଓ ଫଳ ଧରିବା ଅବସ୍ଥାରେ ୨% ଡି-ଏସି (୨୦ଗ୍ରାମ/ଲିଟର ପାଣି) + ୧% ଏମଓସି (୧୦ଗ୍ରାମ/ଲିଟର ପାଣି) କୁ ପତ୍ର ସିଞ୍ଚନ କରନ୍ତୁ ।
- ଫସଲ ଓ ପନିପରିବାରେ ପତ୍ର ରେ ବାଷ୍ପାକରଣ ପ୍ରକ୍ରିୟା କୁ କମାଇବା ପାଇଁ ୨-୪% କେଓଲିନ୍ କିମ୍ବା ୫୦୦ ପିପିଏମ୍ ସାଇକୋସିଲ୍ (୧ମି.ଲି./ଲିଟର ପାଣିରେ) କିମ୍ବା ପୋଟାସିଅମ୍ ନାଇଟ୍ରେଟ୍ ୧-୧.୫% ୧୫ଦିନ ବ୍ୟବଧାନରେ ୨ଥର ପତ୍ର ସିଞ୍ଚନ କରନ୍ତୁ ।
- ଫସଲ ଓ ପନିପରିବାରେ ଫୁଲ/ଫଳ ଝଡିବା ରୁ ରକ୍ଷା ପାଇବା ପାଇଁ ୪ମି.ଲି. ପ୍ଲାନୋଫିକ୍ କୁ ୪.୫ଲିଟର ପାଣିରେ ମିଶାଇ ସିଞ୍ଚନ କରନ୍ତୁ ।
- ଅଧିକ ତାପମାତ୍ରା ଜନିତ ଚାପ ପରିସ୍ଥିତିରେ ଫୁଲ/ଫଳ ଅବସ୍ଥାରେ ୦.୩% ବୋରିକ୍ ଏସିଡ୍ + ୦.୫% ଜିଙ୍କ୍ ସଲଫେଟ୍ + ୦.୫% ଲୌହ ସଲଫେଟ୍ + ୧% ଘୂରିଆ କୁ କିମ୍ବା ୧୦୦ ପିପିଏମ୍ ସାଇକୋସିଲ୍ ଏସିଡ୍ କୁ ପତ୍ର ସିଞ୍ଚନ କରନ୍ତୁ ।
- ପନିପରିବାରେ ଅଧିକ ସୂର୍ଯ୍ୟଲୋକ କୁ ପ୍ରତିରୋଧ ପାଇଁ ୫୦% (ଜମିରୁ ୧.୫ ରୁ ୨ମିଟର ଉଚ୍ଚତା) ବିଶିଷ୍ଟ ଛାୟା ଗୁହ ବ୍ୟବହାର କରନ୍ତୁ ।
- ଆମ୍ଭରେ ଅଧିକ ତାପମାତ୍ରା ଜନିତ ପତ୍ରଝଡା କୁ କମାଇବା ପାଇଁ ୦.୨% ପୋଟାସିଅମ୍ ସଲଫେଟ୍ କୁ ପତ୍ର ସିଞ୍ଚନ କରନ୍ତୁ ।
- ଫଳ ବଗିଚା ମାନଙ୍କରେ (୨ବର୍ଷ ରୁ ଅଧିକ) ପ୍ରତିଦିନ ଗଛ ପ୍ରତି ୧୫୦ ରୁ ୨୦୦ ଲିଟର ପାଣି କୁ ଜଳସେଚନ ବ୍ୟବସ୍ଥା କରିବା ସହ ଜୈବିକ ଆହ୍ଲାବିକରଣ ଓ ବୁଦା ଜଳସେଚନ ପ୍ରତି ଗୁରୁତ୍ୱ ଦିଅନ୍ତୁ ।

ପଶୁପାଳନ-

ଗୁହାଳ ଓ ଫାର୍ମ ଭିତରେ ଆବଶ୍ୟକ ଖାଦ୍ୟ ଓ ପାନୀୟ ଜଳର ବ୍ୟବସ୍ଥା କରନ୍ତୁ । ଆଗକୁ ୩-୪ ଦିନ ତାପମାତ୍ରା ଓ ଆର୍ଦ୍ରତାରେ ଅଧିକା ପରିସ୍ଥିତି ପରିଲକ୍ଷିତ ସମ୍ଭାବନା ଅଛି ଯାହା ଗୁହପାଳିତ ପଶୁଙ୍କ ଗରିମ ଜନିତ ଚାପ ବୃଦ୍ଧି ପାଇଁ ସହାୟକ ହେବ, ତେଣୁ ପଶୁମାନଙ୍କୁ ଆବଶ୍ୟକୀୟ ମିଶ୍ରିତ ଖିରୀଜ ଲବଣ, ଲୁଣ, ଭୃଣ ଜାତୀୟ ଫସଲ ଖାଇବାକୁ ଦେବା ସହ ଉପଯୁକ୍ତ ବାସସ୍ଥାନର ବ୍ୟବସ୍ଥା କରନ୍ତୁ ।



**ଗ୍ରାମୀଣ କୃଷି ମୌସମ ସେବା
ଭାରତ ପାଣିପାଗ ବିଭାଗ
ଜିଲ୍ଲା କୃଷି ପାଣିପାଗ ବିଭାଗ
କୃଷି ବିଜ୍ଞାନ କେନ୍ଦ୍ର କଟକ**



ପତ୍ରିକା ସଂଖ୍ୟା-୩୫୨
ତାରିଖ-୨୩.୦୪.୨୦୨୪

ଭାକ୍ୟୁଅନୁପ-ଜାତୀୟ ଧାନ ଗବେଷଣା କେନ୍ଦ୍ର, କଟକ

ମାହାଙ୍ଗା କୃଷି ପାଣିପାଗ ଉପଦେଶ ସେବା

ବୁଦ୍ଧ ପୂର୍ବସପ୍ତାହ ବର୍ଷା ଓ ଜିଲ୍ଲା ବିଗତ ସପ୍ତାହ ପାଣିପାଗ ସୂଚନା

ପୂର୍ବ ସପ୍ତାହରେ ବୁଦ୍ଧରେ ହାରାହାରି ୦୦ ମିମି ବର୍ଷା ଓ ଜିଲ୍ଲାରେ ହାରାହାରି ୦୦ ମିମି ବର୍ଷା ହୋଇଥିଲା । ଦିନର ହାରାହାରି ସର୍ବୋଚ୍ଚ ଓ ସର୍ବନିମ୍ନ ତାପମାତ୍ରା ଯଥାକ୍ରମେ ୪୧.୩ ଡିଗ୍ରୀ ସି. (ସ୍ୱଭାବିକ ଠାରୁ ୩.୯ ଡିଗ୍ରୀ ଅଧିକ) ଓ ୨୭.୦୧ ଡିଗ୍ରୀ ସି. (ସ୍ୱଭାବିକ ଠାରୁ ୨.୮୩ ଡିଗ୍ରୀ ଅଧିକ) ଥିଲା । ଦିନର ହାରାହାରି ସର୍ବୋଚ୍ଚ ଓ ସର୍ବନିମ୍ନ ଆହୁତା ଯଥାକ୍ରମେ ୪୯-୬୫% ଥିଲା ।

ପାଣିପାଗ ପୂର୍ବାନୁମାନ- ଆଜିର ସକାଳ ୮.୩୦ ରୁ ତା. ୨୮.୦୪.୨୦୨୪ ରିଖ ସକାଳ ୮.୩୦ ପର୍ଯ୍ୟନ୍ତ

ସାଧାରଣ ଉପଦେଶ- ବୁଦ୍ଧରେ ଆଗକୁ ୫ଦିନ ଆଜି ଠାରୁ ଶନିବାର ମଧ୍ୟରେ ପାଗ ଶୁଷ୍କ ରହିବାର ପୂର୍ବାନୁମାନ କରାଯାଇ ଅଛି । ଦିନର ହାରାହାରି ସର୍ବୋଚ୍ଚ ଓ ସର୍ବନିମ୍ନ ତାପମାତ୍ରା ଯଥାକ୍ରମେ ୩୮-୪୨ ଡିଗ୍ରୀ ସି. ଓ ୨୭-୨୯ ଡିଗ୍ରୀ ସି. ହେବାର ଅନୁମାନ କରାଯାଇଛି । ଦିନର ହାରାହାରି ସର୍ବୋଚ୍ଚ ଓ ସର୍ବନିମ୍ନ ଆହୁତା ଯଥାକ୍ରମେ ୪୮-୭୩% ଓ ୧୧-୧୬% ହେବାର ଅନୁମାନ କରାଯାଇଛି । ଆଗାମୀ ୫ ଦିନ ଆକାଶ ମୁଖ୍ୟତଃ ନିର୍ମଳ ରୁ ଆଞ୍ଚିକ ମେଗୁଆ ରହିବାର ସମ୍ଭାବନା ଅଛି ।

ବୁଦ୍ଧ	ମାହାଙ୍ଗା(ଆଜିର ସକାଳ ୮.୩୦ ରୁ ତା.୨୮.୦୪.୨୦୨୪ ରିଖ ସକାଳ ୮.୩୦ ପର୍ଯ୍ୟନ୍ତ)				
	୨୩.୦୪.୨୦୨୪	୨୪.୦୪.୨୦୨୪	୨୫.୦୪.୨୦୨୪	୨୬.୦୪.୨୦୨୪	୨୭.୦୪.୨୦୨୪
ତାରିଖ					
ବର୍ଷା (ମିମି)	୦	୦	୦	୦	୦
ସର୍ବାଧିକ ତାପମାତ୍ରା (ଡିଗ୍ରୀ ସି.)	୩୮	୩୯	୪୦	୪୧	୪୨
ସର୍ବନିମ୍ନ ତାପମାତ୍ରା (ଡିଗ୍ରୀ ସି.)	୨୮	୨୯	୨୮	୨୭	୨୮
ମେଗାଜେଟ୍	୨	୩	୦	୧	୩
ସର୍ବାଧିକ ଆହୁତା (%)	୬୫	୪୮	୭୦	୭୩	୬୯
ସର୍ବନିମ୍ନ ଆହୁତା (%)	୧୪	୧୬	୧୧	୧୪	୧୧
ବାୟୁର ଗତି (କି.ମି./ଘ.)	୧୭	୧୫	୧୯	୧୮	୧୬
ବାୟୁର ଦିଗ (ଡିଗ୍ରୀ)	୨୧୦	୨୩୮	୨୦୫	୨୦୫	୨୧୪

ଫସଲ ଅନୁଯାୟୀ କୃଷି ପାଣିପାଗ ଉପଦେଶ

ସାଧାରଣ ଉପଦେଶ-

ଆଗାମୀ ଶୁଷ୍କ ପାଗରେ ଖରାଟିଆ ହଳ ସମାପ୍ତ କରନ୍ତୁ ଓ ଆଗାମୀ ଖରିଫ ପାଇଁ ବିହନ ସଂଗ୍ରହ ପ୍ରକ୍ରିୟା ଆରମ୍ଭ କରନ୍ତୁ । ସେହେତୁ ଦିନ ତାପମାତ୍ରା ଆଗକୁ ୫ ଦିନ ମଧ୍ୟରେ ବୃଦ୍ଧି (୪୦ ଡିଗ୍ରୀ ତଥା ଏହାଠୁ ଅଧିକ) ସମ୍ଭାବନା ଅଛି, ତେଣୁ ମାଟିର ବତରକୁ ଫରଷଣ କରିବା ପାଇଁ ନଡା/ପ୍ରାକୃତିକ ଆହ୍ଲାବିକରଣ କରନ୍ତୁ ଓ ଜମିର ହୁଡା କୁ ମଜବୁତ ରଖନ୍ତୁ ।

କଟକ ଜିଲ୍ଲାରେ ସମ୍ଭାବ୍ୟ ଗ୍ରୀଷ୍ମ ଲହରୀ /ତାପମାତ୍ରା ବୃଦ୍ଧି ଜନିତ ପରିସ୍ଥିତି ପାଇଁ ବିଶେଷ କୃଷି ପାଣିପାଗ ଉପଦେଶ

- ବର୍ତ୍ତମାନ ଅଧିକାଂଶ ଅଞ୍ଚଳରେ ମକା ଏହାର ପ୍ରଜନନ ଅବସ୍ଥା (ଫୁଲ ରୁ ମଞ୍ଜି ଧରିବା ଅବସ୍ଥା) ରେ ଅଛି ଯାହା ଏକ ମାଟି ବତର ଜନିତ ସମ୍ବେଦନଶୀଳ ଅବସ୍ଥା, ଏହି ଅବସ୍ଥା ରେ ମାଟିରେ ବତର ଅଭାବ ହେଲେ ମଞ୍ଜି ଫଖ୍ୟା କମିଯିବା ସହ ଅମଳରେ କୁପ୍ରଭାବ ପଡିଥାଏ ତେଣୁ ଚାଷୀଭାଇମାନେ ବର୍ଷା ପୂର୍ବାନୁମାନ ଓ ମାଟିର ବତରକୁ ଦେଖି ଜଳସେଚନ ଜାରି ରଖିବାକୁ ଅନୁରୋଧ ।
- ଜମିରେ ଯିବା ଫସଲ ଓ ପନିପରିବାରେ ସାମାନ୍ୟ ଓ ବାରମ୍ବାର ଜଳସେଚନ କରନ୍ତୁ ଓ ବୁଦା/ସିଞ୍ଚନ ଜଳସେଚନ କୁ ପ୍ରାଧାନ୍ୟ ଦିଅନ୍ତୁ ।
- ଫସଲର ବିଭିନ୍ନ ଫଟ ବୃଦ୍ଧି ଅବସ୍ଥାରେ (ଫୁଲ ଓ ଫଳ ଧରିବା ଅବସ୍ଥାରେ) ଜଳସେଚନ ବାରମ୍ବାରତାକୁ ବୃଦ୍ଧି କରନ୍ତୁ ।
- ଫସଲ ଓ ମାଟିକୁ ନଡା, ପଲିଥିନ୍ ଓ ଫସଲ ଅବଶେଷାଂସ ଦ୍ୱାରା ଆହ୍ଲାବିକରଣ କରନ୍ତୁ ଯାହାଦ୍ୱାରା ମାଟିର ବତର ଫରଷିତ ରହିବ ଓ ଉଷ୍ଣତା ପ୍ରକ୍ରିୟା କୁ ହ୍ରାସ କରାଇବ ।
- ଫସଲ ଓ ପନିପରିବାରେ ଫୁଲ ଓ ଫଳ ଧରିବା ଅବସ୍ଥାରେ ୨% ଡି-ଏସି (୨୦ଗ୍ରାମ/ଲିଟର ପାଣି) + ୧% ଏମଡିସି (୧୦ଗ୍ରାମ/ଲିଟର ପାଣି) କୁ ପତ୍ର ସିଞ୍ଚନ କରନ୍ତୁ ।
- ଫସଲ ଓ ପନିପରିବାରେ ପତ୍ର ରେ ବାଷ୍ପାକରଣ ପ୍ରକ୍ରିୟା କୁ କମାଇବା ପାଇଁ ୨-୪% କେଓଲିନ୍ କିମ୍ବା ୫୦୦ ପିପିଏମ୍ ସାଇକୋସିଲ୍ (୧ମି.ଲି./ଲିଟର ପାଣିରେ) କିମ୍ବା ପୋଟାସିଅମ୍ ନାଇଟ୍ରେଟ୍ ୧-୧.୫% ୧୫ଦିନ ବ୍ୟବଧାନରେ ୨ଥର ପତ୍ର ସିଞ୍ଚନ କରନ୍ତୁ ।
- ଫସଲ ଓ ପନିପରିବାରେ ଫୁଲ/ଫଳ ଝଡିବା ରୁ ରକ୍ଷା ପାଇବା ପାଇଁ ୪ମି.ଲି. ପ୍ଲାନୋଫିକୁ କୁ ୪.୫ଲିଟର ପାଣିରେ ମିଶାଇ ସିଞ୍ଚନ କରନ୍ତୁ ।
- ଅଧିକ ତାପମାତ୍ରା ଜନିତ ଚାପ ପରିସ୍ଥିତିରେ ଫୁଲ/ଫଳ ଅବସ୍ଥାରେ ୦.୩% ବୋରିକ୍ ଏସିଡ୍ + ୦.୫% ଜିଙ୍କ୍ ସଲଫେଟ୍ + ୦.୫% ଲୌହ ସଲଫେଟ୍ + ୧% ଘୂରିଆ କୁ କିମ୍ବା ୧୦୦ ପିପିଏମ୍ ସାଇକୋସିଲ୍ ଏସିଡ୍ କୁ ପତ୍ର ସିଞ୍ଚନ କରନ୍ତୁ ।
- ପନିପରିବାରେ ଅଧିକ ସୂର୍ଯ୍ୟଲୋକ କୁ ପ୍ରତିରୋଧ ପାଇଁ ୫୦% (ଜମିରୁ ୧.୫ ରୁ ୨ମିଟର ଉଚ୍ଚତା) ବିଶିଷ୍ଟ ଛାୟା ଗୁହ ବ୍ୟବହାର କରନ୍ତୁ ।
- ଆମ୍ଭରେ ଅଧିକ ତାପମାତ୍ରା ଜନିତ ପତ୍ରଝଡା କୁ କମାଇବା ପାଇଁ ୦.୨% ପୋଟାସିଅମ୍ ସଲଫେଟ୍ କୁ ପତ୍ର ସିଞ୍ଚନ କରନ୍ତୁ ।
- ଫଳ ବଗିଚା ମାନଙ୍କରେ (୨ବର୍ଷ ରୁ ଅଧିକ) ପ୍ରତିଦିନ ଗଛ ପ୍ରତି ୧୫୦ ରୁ ୨୦୦ ଲିଟର ପାଣି କୁ ଜଳସେଚନ ବ୍ୟବସ୍ଥା କରିବା ସହ ଜୈବିକ ଆହ୍ଲାବିକରଣ ଓ ବୁଦା ଜଳସେଚନ ପ୍ରତି ଗୁରୁତ୍ୱ ଦିଅନ୍ତୁ ।

ପଶୁପାଳନ-

ଗୁହାଳ ଓ ଫାର୍ମ ଭିତରେ ଆବଶ୍ୟକ ଖାଦ୍ୟ ଓ ପାନୀୟ ଜଳର ବ୍ୟବସ୍ଥା କରନ୍ତୁ । ଆଗକୁ ୩-୪ ଦିନ ତାପମାତ୍ରା ଓ ଆହୁତାରେ ଅଧିକା ପରିସ୍ଥିତି ପରିଲକ୍ଷିତ ସମ୍ଭାବନା ଅଛି ଯାହା ଗୁହପାଳିତ ପଶୁଙ୍କ ଗରିମ ଜନିତ ଚାପ ବୃଦ୍ଧି ପାଇଁ ସହାୟକ ହେବ, ତେଣୁ ପଶୁମାନଙ୍କୁ ଆବଶ୍ୟକୀୟ ମିଶ୍ରିତ ଖଣିଜ ଲବଣ, ଲୁଣ, ତୃଣ ଜାତୀୟ ଫସଲ ଖାଇବାକୁ ଦେବା ସହ ଉପଯୁକ୍ତ ବାସସ୍ଥାନର ବ୍ୟବସ୍ଥା କରନ୍ତୁ ।



**ଗ୍ରାମୀଣ କୃଷି ମୌସମ ସେବା
ଭାରତ ପାଣିପାଗ ବିଭାଗ
ଜିଲ୍ଲା କୃଷି ପାଣିପାଗ ବିଭାଗ
କୃଷି ବିଜ୍ଞାନ କେନ୍ଦ୍ର କଟକ**



ପତ୍ରିକା ସଂଖ୍ୟା-୩୫୨
ତାରିଖ-୨୩.୦୪.୨୦୨୪

ଭାକ୍ୟୁଅନୁପ-ଜାତୀୟ ଧାନ ଗବେଷଣା କେନ୍ଦ୍ର, କଟକ

ନରସିଂହପୁର କୃଷି ପାଣିପାଗ ଉପଦେଶ ସେବା

ବୁଦ୍ଧ ପୂର୍ବସପ୍ତାହ ବର୍ଷା ଓ ଜିଲ୍ଲା ବିଗତ ସପ୍ତାହ ପାଣିପାଗ ସୁଚନା

ପୂର୍ବ ସପ୍ତାହରେ ବୁଦ୍ଧରେ ହାରାହାରି ୦୦ ମିମି ବର୍ଷା ଓ ଜିଲ୍ଲାରେ ହାରାହାରି ୦୦ ମିମି ବର୍ଷା ହୋଇଥିଲା । ଦିନର ହାରାହାରି ସର୍ବୋଚ୍ଚ ଓ ସର୍ବନିମ୍ନ ତାପମାତ୍ରା ଯଥାକ୍ରମେ ୪୧.୩ ଡିଗ୍ରୀ ସି. (ସ୍ୱଭାବିକ ଠାରୁ ୩.୯ ଡିଗ୍ରୀ ଅଧିକ) ଓ ୨୭.୦୧ ଡିଗ୍ରୀ ସି. (ସ୍ୱଭାବିକ ଠାରୁ ୨.୮୩ ଡିଗ୍ରୀ ଅଧିକ) ଥିଲା । ଦିନର ହାରାହାରି ସର୍ବୋଚ୍ଚ ଓ ସର୍ବନିମ୍ନ ଆଦ୍ରତା ଯଥାକ୍ରମେ ୪୯-୬୫% ଥିଲା ।

ପାଣିପାଗ ପୂର୍ବାନୁମାନ- ଆଜିର ସକାଳ ୮.୩୦ ରୁ ତା. ୨୮.୦୪.୨୦୨୪ ରିଖ ସକାଳ ୮.୩୦ ପର୍ଯ୍ୟନ୍ତ

ସାଧାରଣ ଉପଦେଶ- ବୁଦ୍ଧରେ ଆଗକୁ ୫ଦିନ ଆଜି ସାମାନ୍ୟ ବର୍ଷା ଏବଂ କାଲି ଠାରୁ ଶନିବାର ମଧ୍ୟରେ ପାଗ ଶୁଷ୍କ ରହିବାର ପୂର୍ବାନୁମାନ କରାଯାଇ ଅଛି । ଦିନର ହାରାହାରି ସର୍ବୋଚ୍ଚ ଓ ସର୍ବନିମ୍ନ ତାପମାତ୍ରା ଯଥାକ୍ରମେ ୩୯-୪୧ ଡିଗ୍ରୀ ସି. ଓ ୨୫-୨୭ ଡିଗ୍ରୀ ସି. ହେବାର ଅନୁମାନ କରାଯାଇଛି । ଦିନର ହାରାହାରି ସର୍ବୋଚ୍ଚ ଓ ସର୍ବନିମ୍ନ ଆଦ୍ରତା ଯଥାକ୍ରମେ ୨୭-୫୪% ଓ ୦୯-୧୫% ହେବାର ଅନୁମାନ କରାଯାଇଛି । **ଆଗାମୀ ୫ ଦିନ ଆକାଶ ମୁଖ୍ୟତଃ ନିର୍ମଳ ରୁ ଆଞ୍ଚିକ ମେଣୁଆ ରହିବାର ସମ୍ଭାବନା ଅଛି ।**

ବୁଦ୍ଧ	ନରସିଂହପୁର(ଆଜିର ସକାଳ ୮.୩୦ ରୁ ତା.୨୮.୦୪.୨୦୨୪ ରିଖ ସକାଳ ୮.୩୦ ପର୍ଯ୍ୟନ୍ତ)				
	୨୩.୦୪.୨୦୨୪	୨୪.୦୪.୨୦୨୪	୨୫.୦୪.୨୦୨୪	୨୬.୦୪.୨୦୨୪	୨୭.୦୪.୨୦୨୪
ତାରିଖ					
ବର୍ଷା (ମିମି)	୨	୦	୦	୦	୦
ସର୍ବାଧିକ ତାପମାତ୍ରା (ଡିଗ୍ରୀ ସି.)	୩୯	୪୦	୪୧	୪୧	୪୧
ସର୍ବନିମ୍ନ ତାପମାତ୍ରା (ଡିଗ୍ରୀ ସି.)	୨୫	୨୫	୨୬	୨୬	୨୬
ମେଘାଚନ୍ଦ୍ର	୨	୩	୨	୨	୨
ସର୍ବାଧିକ ଆଦ୍ରତା (%)	୩୮	୩୭	୫୪	୪୫	୨୬
ସର୍ବନିମ୍ନ ଆଦ୍ରତା (%)	୧୫	୧୫	୧୦	୯	୧୩
ବାୟୁର ଗତି (କି.ମି./ଘ.)	୮	୮	୮	୧୦	୧୧
ବାୟୁର ଦିଗ (ଡିଗ୍ରୀ)	୨୧୪	୨୫୨	୨୧୦	୩୦୦	୨୯୩

ଫସଲ ଅନୁଯାୟୀ କୃଷି ପାଣିପାଗ ଉପଦେଶ

ସାଧାରଣ ଉପଦେଶ-

ଆଗାମୀ ଶୁଷ୍କ ପାଗରେ ଖରାଟିଆ ହଳ ସମାପ୍ତ କରନ୍ତୁ ଓ ଆଗାମୀ ଖରିଫ ପାଇଁ ବିହନ ସଂଗ୍ରହ ପ୍ରକ୍ରିୟା ଆରମ୍ଭ କରନ୍ତୁ । ସେହେତୁ ଦିନ ତାପମାତ୍ରା ଆଗକୁ ୫ ଦିନ ମଧ୍ୟରେ ବୃଦ୍ଧି (୪୦ ଡିଗ୍ରୀ ତଥା ଏହାଠୁ ଅଧିକ) ସମ୍ଭାବନା ଅଛି, ତେଣୁ ମାଟିର ବତରକୁ ଫରଷଣ କରିବା ପାଇଁ ନଡା/ପ୍ରାକୃତିକ ଆହ୍ଲାବିକରଣ କରନ୍ତୁ ଓ ଜମିର ହୁଡା କୁ ମଜବୁତ ରଖନ୍ତୁ ।

କଟକ ଜିଲ୍ଲାରେ ସମ୍ଭାବ୍ୟ ଗ୍ରୀଷ୍ମ ଲହରୀ /ତାପମାତ୍ରା ବୃଦ୍ଧି ଜନିତ ପରିସ୍ଥିତି ପାଇଁ ବିଶେଷ କୃଷି ପାଣିପାଗ ଉପଦେଶ

- ବର୍ତ୍ତମାନ ଅଧିକାଂଶ ଅଞ୍ଚଳରେ ମକା ଏହାର ପ୍ରଜନନ ଅବସ୍ଥା (ଫୁଲ ରୁ ମଞ୍ଜି ଧରିବା ଅବସ୍ଥା) ରେ ଅଛି ଯାହା ଏକ ମାଟି ବତର ଜନିତ ସମ୍ବେଦନଶୀଳ ଅବସ୍ଥା, ଏହି ଅବସ୍ଥା ରେ ମାଟିରେ ବତର ଅଭାବ ହେଲେ ମଞ୍ଜି ଫଖାଏ କମିଯିବା ସହ ଅମଳରେ କୁପ୍ରଭାବ ପଡିଥାଏ ତେଣୁ ଚାଷୀଭାଇମାନେ ବର୍ଷା ପୂର୍ବାନୁମାନ ଓ ମାଟିର ବତରକୁ ଦେଖି ଜଳସେଚନ ଜାରି ରଖିବାକୁ ଅନୁରୋଧ ।
- ଜମିରେ ଯିବା ଫସଲ ଓ ପନିପରିବାରରେ ସାମାନ୍ୟ ଓ ବାରମ୍ବାର ଜଳସେଚନ କରନ୍ତୁ ଓ ବୁଢା/ସିଞ୍ଚନ ଜଳସେଚନ କୁ ପ୍ରାଧାନ୍ୟ ଦିଅନ୍ତୁ ।
- ଫସଲର ବିଭିନ୍ନ ଫଟ ବୃଦ୍ଧି ଅବସ୍ଥାରେ (ଫୁଲ ଓ ଫଳ ଧରିବା ଅବସ୍ଥାରେ) ଜଳସେଚନ ବାରମ୍ବାରତାକୁ ବୃଦ୍ଧି କରନ୍ତୁ ।
- ଫସଲ ଓ ମାଟିକୁ ନଡା, ପଲିଥିନ୍ ଓ ଫସଲ ଅବଶେଷାଂସ ଦ୍ୱାରା ଆହ୍ଲାବିକରଣ କରନ୍ତୁ ଯାହାଦ୍ୱାରା ମାଟିର ବତର ଫରଷିତ ରହିବ ଓ ଉଷ୍ଣେଦନ ପ୍ରକ୍ରିୟା କୁ ହ୍ରାସ କରାଇବ ।
- ଫସଲ ଓ ପନିପରିବାରରେ ଫୁଲ ଓ ଫଳ ଧରିବା ଅବସ୍ଥାରେ ୨% ଡି-ଏସି (୨୦ଗ୍ରାମ/ଲିଟର ପାଣି) + ୧% ଏମଓସି (୧୦ଗ୍ରାମ/ଲିଟର ପାଣି) କୁ ପତ୍ର ସିଞ୍ଚନ କରନ୍ତୁ ।
- ଫସଲ ଓ ପନିପରିବାରରେ ପତ୍ର ରେ ବାଷ୍ପାକରଣ ପ୍ରକ୍ରିୟା କୁ କମାଇବା ପାଇଁ ୨-୪% କେଓଲିନ୍ କିମ୍ବା ୫୦୦ ପିପିଏମ୍ ସାଇକୋସିଲ୍ (୧ମି.ଲି./ଲିଟର ପାଣିରେ) କିମ୍ବା ପୋଟାସିଅମ୍ ନାଇଟ୍ରେଟ୍ ୧-୧.୫% ୧୫ଦିନ ବ୍ୟବଧାନରେ ୨ଥର ପତ୍ର ସିଞ୍ଚନ କରନ୍ତୁ ।
- ଫସଲ ଓ ପନିପରିବାରରେ ଫୁଲ/ଫଳ ଝଡିବା ରୁ ରକ୍ଷା ପାଇବା ପାଇଁ ୪ମି.ଲି. ପ୍ଲାନୋଫିକୁ କୁ ୪.୫ଲିଟର ପାଣିରେ ମିଶାଇ ସିଞ୍ଚନ କରନ୍ତୁ ।
- ଅଧିକ ତାପମାତ୍ରା ଜନିତ ଚାପ ପରିସ୍ଥିତିରେ ଫୁଲ/ଫଳ ଅବସ୍ଥାରେ ୦.୩% ବୋରିକ୍ ଏସିଡ୍ + ୦.୫% ଜିଙ୍କ୍ ସଲଫେଟ୍ + ୦.୫% ଲୌହ ସଲଫେଟ୍ + ୧% ଘୂରିଆ କୁ କିମ୍ବା ୧୦୦ ପିପିଏମ୍ ସାଇକୋସିଲ୍ ଏସିଡ୍ କୁ ପତ୍ର ସିଞ୍ଚନ କରନ୍ତୁ ।
- ପନିପରିବାରରେ ଅଧିକ ସୂର୍ଯ୍ୟଲୋକ କୁ ପ୍ରତିରୋଧ ପାଇଁ ୫୦% (ଜମିରୁ ୧.୫ ରୁ ୨ମିଟର ଉଚ୍ଚତା) ବିଶିଷ୍ଟ ଛାୟା ଗୁହ ବ୍ୟବହାର କରନ୍ତୁ ।
- ଆମ୍ଭରେ ଅଧିକ ତାପମାତ୍ରା ଜନିତ ପତ୍ରଝଡା କୁ କମାଇବା ପାଇଁ ୦.୨% ପୋଟାସିଅମ୍ ସଲଫେଟ୍ କୁ ପତ୍ର ସିଞ୍ଚନ କରନ୍ତୁ ।
- ଫଳ ବଗିଚା ମାନଙ୍କରେ (୨ବର୍ଷ ରୁ ଅଧିକ) ପ୍ରତିଦିନ ଗଛ ପ୍ରତି ୧୫୦ ରୁ ୨୦୦ ଲିଟର ପାଣି କୁ ଜଳସେଚନ ବ୍ୟବସ୍ଥା କରିବା ସହ ଜୈବିକ ଆହ୍ଲାବିକରଣ ଓ ବୁଢା ଜଳସେଚନ ପ୍ରତି ଗୁରୁତ୍ୱ ଦିଅନ୍ତୁ ।

ପଶୁପାଳନ-

ଗୃହାଳ ଓ ଫାର୍ମ ଭିତରେ ଆବଶ୍ୟକ ଖାଦ୍ୟ ଓ ପାନୀୟ ଜଳର ବ୍ୟବସ୍ଥା କରନ୍ତୁ । ଆଗକୁ ୩-୪ ଦିନ ତାପମାତ୍ରା ଓ ଆଦ୍ରତାରେ ଅଧିକା ପରିସ୍ଥିତି ପରିଲକ୍ଷିତ ସମ୍ଭାବନା ଅଛି ଯାହା ଗୃହପାଳିତ ପଶୁଙ୍କ ଗରିମ ଜନିତ ଚାପ ବୃଦ୍ଧି ପାଇଁ ସହାୟକ ହେବ, ତେଣୁ ପଶୁମାନଙ୍କୁ ଆବଶ୍ୟକୀୟ ମିଶ୍ରିତ ଖଣିଜ ଲବଣ, ଲୁଣ, ଭୂଣ ଜାତୀୟ ଫସଲ ଖାଇବାକୁ ଦେବା ସହ ଉପଯୁକ୍ତ ବାସସ୍ଥାନର ବ୍ୟବସ୍ଥା କରନ୍ତୁ ।



ଅଧିକା ସୂଚନା ପାଇଁ କୃଷି ବିଜ୍ଞାନ କେନ୍ଦ୍ର କଟକ ସହ ଯୋଗାଯୋଗ କରନ୍ତୁ(ମୋ-୯୮୭୧୪୪୫୦୮୦/୭୦୦୮୪୫୩୪୨୭)
କଟକ ଜିଲ୍ଲାର କୃଷି ପାଣିପାଗ ଉପଦେଶ ପାଇଁ ମେଘଦୂତ ଥାପ୍ ଓ ନିଜ ଅଞ୍ଚଳରେ ବିକୂଳି ପ୍ରାକ୍ ସୂଚନା ସକାଶେ ଦାମିନୀ ଥାପ୍ କୁ ଅନୁସରଣ କରନ୍ତୁ





ଗ୍ରାମୀଣ କୃଷି ମୌସମ ସେବା
ଭାରତ ପାଣିପାଗ ବିଭାଗ
ଜିଲ୍ଲା କୃଷି ପାଣିପାଗ ବିଭାଗ
କୃଷି ବିଜ୍ଞାନ କେନ୍ଦ୍ର କଟକ



ପତ୍ରିକା ସଂଖ୍ୟା-୩୫୨
 ତାରିଖ-୨୩.୦୪.୨୦୨୪

ଭାକ୍ୟୁଅନୁପ-ଜାତୀୟ ଧାନ ଗବେଷଣା କେନ୍ଦ୍ର, କଟକ

ନିଆଳି କୃଷି ପାଣିପାଗ ଉପଦେଶ ସେବା

ବୁଦ୍ଧ ପୂର୍ବସପ୍ତାହ ବର୍ଷା ଓ ଜିଲ୍ଲା ବିଗତ ସପ୍ତାହ ପାଣିପାଗ ସୁଚନା

ପୂର୍ବ ସପ୍ତାହରେ ବୁଦ୍ଧରେ ହାରାହାରି ୦୦ ମିମି ବର୍ଷା ଓ ଜିଲ୍ଲାରେ ହାରାହାରି ୦୦ ମିମି ବର୍ଷା ହୋଇଥିଲା । ଦିନର ହାରାହାରି ସର୍ବୋଚ୍ଚ ଓ ସର୍ବନିମ୍ନ ତାପମାତ୍ରା ଯଥାକ୍ରମେ ୪୧.୩ ଡିଗ୍ରୀ ସି. (ସ୍ୱଭାବିକ ଠାରୁ ୩.୯ ଡିଗ୍ରୀ ଅଧିକ) ଓ ୨୭.୦୧ ଡିଗ୍ରୀ ସି. (ସ୍ୱଭାବିକ ଠାରୁ ୨.୮୩ ଡିଗ୍ରୀ ଅଧିକ) ଥିଲା । ଦିନର ହାରାହାରି ସର୍ବୋଚ୍ଚ ଓ ସର୍ବନିମ୍ନ ଆତ୍ମତା ଯଥାକ୍ରମେ ୪୯-୬୫% ଥିଲା ।

ପାଣିପାଗ ପୂର୍ବାନୁମାନ- ଆଜିର ସକାଳ ୮.୩୦ ରୁ ତା. ୨୮.୦୪.୨୦୨୪ ରିଖ ସକାଳ ୮.୩୦ ପର୍ଯ୍ୟନ୍ତ

ସାଧାରଣ ଉପଦେଶ- ବୁଦ୍ଧରେ ଆଗକୁ ୫ଦିନ ଆଜି ଠାରୁ ଶନିବାର ମଧ୍ୟରେ ପାଗ ଶୁଷ୍କ ରହିବାର ପୂର୍ବାନୁମାନ କରାଯାଇ ଅଛି । ଦିନର ହାରାହାରି ସର୍ବୋଚ୍ଚ ଓ ସର୍ବନିମ୍ନ ତାପମାତ୍ରା ଯଥାକ୍ରମେ ୩୯-୪୩ ଡିଗ୍ରୀ ସି. ଓ ୨୭-୨୮ ଡିଗ୍ରୀ ସି. ହେବାର ଅନୁମାନ କରାଯାଇଛି । ଦିନର ହାରାହାରି ସର୍ବୋଚ୍ଚ ଓ ସର୍ବନିମ୍ନ ଆତ୍ମତା ଯଥାକ୍ରମେ ୭୧-୮୦% ଓ ୧୩-୩୪% ହେବାର ଅନୁମାନ କରାଯାଇଛି । ଆଗାମୀ ୫ ଦିନ ଆକାଶ ମୁଖ୍ୟତଃ ନିର୍ମଳ ରୁ ଆଞ୍ଚିକ ମେଗୁଆ ରହିବାର ସମ୍ଭାବନା ଅଛି ।

ବୁଦ୍ଧ	ନିଆଳି(ଆଜିର ସକାଳ ୮.୩୦ ରୁ ତା. ୨୮.୦୪.୨୦୨୪ ରିଖ ସକାଳ ୮.୩୦ ପର୍ଯ୍ୟନ୍ତ)				
	୨୩.୦୪.୨୦୨୪	୨୪.୦୪.୨୦୨୪	୨୫.୦୪.୨୦୨୪	୨୬.୦୪.୨୦୨୪	୨୭.୦୪.୨୦୨୪
ବର୍ଷା (ମିମି)	୦	୦	୦	୦	୦
ସର୍ବାଧିକ ତାପମାତ୍ରା (ଡିଗ୍ରୀ ସି.)	୪୧	୩୯	୪୦	୩୯	୪୩
ସର୍ବନିମ୍ନ ତାପମାତ୍ରା (ଡିଗ୍ରୀ ସି.)	୨୮	୨୮	୨୮	୨୭	୨୭
ମେଗାଜେଟ୍	୨	୧	୦	୦	୧
ସର୍ବାଧିକ ଆତ୍ମତା (%)	୭୨	୭୧	୭୭	୮୦	୭୮
ସର୍ବନିମ୍ନ ଆତ୍ମତା (%)	୧୩	୨୧	୨୧	୩୪	୧୬
ବାୟୁର ଗତି (କି.ମି./ଘ.)	୧୪	୧୭	୨୩	୨୩	୨୦
ବାୟୁର ଦିଗ (ଡିଗ୍ରୀ)	୨୦୩	୨୦୪	୨୦୩	୨୦୪	୨୦୮

ଫସଲ ଅନୁଯାୟୀ କୃଷି ପାଣିପାଗ ଉପଦେଶ

ସାଧାରଣ ଉପଦେଶ-

ଆଗାମୀ ଶୁଷ୍କ ପାଗରେ ଖରାଟିଆ ହଳ ସମାପ୍ତ କରନ୍ତୁ ଓ ଆଗାମୀ ଖରିଫ ପାଇଁ ବିହନ ସଂଗ୍ରହ ପ୍ରକ୍ରିୟା ଆରମ୍ଭ କରନ୍ତୁ । ଯେହେତୁ ଦିନ ତାପମାତ୍ରା ଆଗକୁ ୫ ଦିନ ମଧ୍ୟରେ ବୃଦ୍ଧି (୪୦ ଡିଗ୍ରୀ ତଥା ଏହାଠୁ ଅଧିକ) ସମ୍ଭାବନା ଅଛି, ତେଣୁ ମାଟିର ବତରକୁ ଫରଷଣ କରିବା ପାଇଁ ନଡା/ପ୍ରାକୃତିକ ଆହ୍ଲାବିକରଣ କରନ୍ତୁ ଓ ଜମିର ହୁଡା କୁ ମଜବୁତ ରଖନ୍ତୁ ।

କଟକ ଜିଲ୍ଲାରେ ସମ୍ଭାବ୍ୟ ଗ୍ରୀଷ୍ମ ଲହରୀ /ତାପମାତ୍ରା ବୃଦ୍ଧି ଜନିତ ପରିସ୍ଥିତି ପାଇଁ ବିଶେଷ କୃଷି ପାଣିପାଗ ଉପଦେଶ

- ବର୍ତ୍ତମାନ ଅଧିକାଂଶ ଅଞ୍ଚଳରେ ମକା ଏହାର ପ୍ରଜନନ ଅବସ୍ଥା (ଫୁଲ ରୁ ମଞ୍ଜି ଧରିବା ଅବସ୍ଥା) ରେ ଅଛି ଯାହା ଏକ ମାଟି ବତର ଜନିତ ସମ୍ଭବନଶୀଳ ଅବସ୍ଥା, ଏହି ଅବସ୍ଥା ରେ ମାଟିରେ ବତର ଅଭାବ ହେଲେ ମଞ୍ଜି ଫଖ୍ୟା କମିଯିବା ସହ ଅମଳରେ କୁପ୍ରଭାବ ପଡିଥାଏ ତେଣୁ ଚାଷୀଭାଇମାନେ ବର୍ଷା ପୂର୍ବାନୁମାନ ଓ ମାଟିର ବତରକୁ ଦେଖି ଜଳସେଚନ ଜାରି ରଖିବାକୁ ଅନୁରୋଧ ।
- ଜମିରେ ଯିବା ଫସଲ ଓ ପନିପରିବାରେ ସାମାନ୍ୟ ଓ ବାରମ୍ବାର ଜଳସେଚନ କରନ୍ତୁ ଓ ବୁନ୍ଦା/ସିଞ୍ଚନ ଜଳସେଚନ କୁ ପ୍ରାଧାନ୍ୟ ଦିଅନ୍ତୁ ।
- ଫସଲର ବିଭିନ୍ନ ଫଟ ବୃଦ୍ଧି ଅବସ୍ଥାରେ (ଫୁଲ ଓ ଫଳ ଧରିବା ଅବସ୍ଥାରେ) ଜଳସେଚନ ବାରମ୍ବାରତାକୁ ବୃଦ୍ଧି କରନ୍ତୁ ।
- ଫସଲ ଓ ମାଟିକୁ ନଡା, ପଲିଥିନ୍ ଓ ଫସଲ ଅବଶେଷାଂସ ଦ୍ୱାରା ଆହ୍ଲାବିକରଣ କରନ୍ତୁ ଯାହାଦ୍ୱାରା ମାଟିର ବତର ଫରଷିତ ରହିବ ଓ ଉଷ୍ଣତା ପ୍ରକ୍ରିୟା କୁ ହ୍ରାସ କରାଇବ ।
- ଫସଲ ଓ ପନିପରିବାରେ ଫୁଲ ଓ ଫଳ ଧରିବା ଅବସ୍ଥାରେ ୨% ଡି-ଏସି (୨୦ଗ୍ରାମ/ଲିଟର ପାଣି) + ୧% ଏମଡିସି (୧୦ଗ୍ରାମ/ଲିଟର ପାଣି) କୁ ପତ୍ର ସିଞ୍ଚନ କରନ୍ତୁ ।
- ଫସଲ ଓ ପନିପରିବାରେ ପତ୍ର ରେ ବାଷ୍ପାକରଣ ପ୍ରକ୍ରିୟା କୁ କମାଇବା ପାଇଁ ୨-୪% କେଓଲିନ୍ କିମ୍ବା ୫୦୦ ପିପିଏମ୍ ସାଇକୋସିଲ୍ (୧ମି.ଲି./ଲିଟର ପାଣିରେ) କିମ୍ବା ପୋଟାସିଅମ୍ ନାଇଟ୍ରେଟ୍ ୧-୧.୫% ୧୫ଦିନ ବ୍ୟବଧାନରେ ୨ଥର ପତ୍ର ସିଞ୍ଚନ କରନ୍ତୁ ।
- ଫସଲ ଓ ପନିପରିବାରେ ଫୁଲ/ଫଳ ଝଡିବା ରୁ ରକ୍ଷା ପାଇବା ପାଇଁ ୪ମି.ଲି. ପ୍ଲାନୋଫିକୁ କୁ ୪.୫ଲିଟର ପାଣିରେ ମିଶାଇ ସିଞ୍ଚନ କରନ୍ତୁ ।
- ଅଧିକ ତାପମାତ୍ରା ଜନିତ ତାପ ପରିସ୍ଥିତିରେ ଫୁଲ/ଫଳ ଅବସ୍ଥାରେ ୦.୩% ବୋରିକ୍ ଏସିଡ୍ + ୦.୫% ଜିଙ୍କ୍ ସଲଫେଟ୍ + ୦.୫% ଲୌହ ସଲଫେଟ୍ + ୧% ଘୂରିଆ କୁ କିମ୍ବା ୧୦୦ ପିପିଏମ୍ ସାଇକୋସିଲ୍ ଏସିଡ୍ କୁ ପତ୍ର ସିଞ୍ଚନ କରନ୍ତୁ ।
- ପନିପରିବାରେ ଅଧିକ ସୂର୍ଯ୍ୟଲୋକ କୁ ପ୍ରତିରୋଧ ପାଇଁ ୫୦% (ଜମିରୁ ୧.୫ ରୁ ୨ମିଟର ଉଚ୍ଚତା) ବିଶିଷ୍ଟ ଛାୟା ଗୁହ ବ୍ୟବହାର କରନ୍ତୁ ।
- ଆମ୍ବରେ ଅଧିକ ତାପମାତ୍ରା ଜନିତ ପତ୍ରଝଡା କୁ କମାଇବା ପାଇଁ ୦.୨% ପୋଟାସିଅମ୍ ସଲଫେଟ୍ କୁ ପତ୍ର ସିଞ୍ଚନ କରନ୍ତୁ ।
- ଫଳ ବଗିଚା ମାନଙ୍କରେ (୨ବର୍ଷ ରୁ ଅଧିକ) ପ୍ରତିଦିନ ଗଛ ପ୍ରତି ୧୫୦ ରୁ ୨୦୦ ଲିଟର ପାଣି କୁ ଜଳସେଚନ ବ୍ୟବସ୍ଥା କରିବା ସହ ଜୈବିକ ଆହ୍ଲାବିକରଣ ଓ ବୁନ୍ଦା ଜଳସେଚନ ପ୍ରତି ଗୁରୁତ୍ୱ ଦିଅନ୍ତୁ ।

ପଶୁପାଳନ-

ଗୃହାଳ ଓ ଫାର୍ମ ଭିତରେ ଆବଶ୍ୟକ ଖାଦ୍ୟ ଓ ପାନୀୟ ଜଳର ବ୍ୟବସ୍ଥା କରନ୍ତୁ । ଆଗକୁ ୩-୪ ଦିନ ତାପମାତ୍ରା ଓ ଆତ୍ମତାରେ ଅଧିକା ପରିସ୍ଥିତି ପରିଲକ୍ଷିତ ସମ୍ଭାବନା ଅଛି ଯାହା ଗୃହପାଳିତ ପଶୁଙ୍କ ଗରିମ ଜନିତ ତାପ ବୃଦ୍ଧି ପାଇଁ ସହାୟକ ହେବ, ତେଣୁ ପଶୁମାନଙ୍କୁ ଆବଶ୍ୟକୀୟ ମିଶ୍ରିତ ଖଣିଜ ଲବଣ, ଲୁଣ, ତୃଣ ଜାତୀୟ ଫସଲ ଖାଇବାକୁ ଦେବା ସହ ଉପଯୁକ୍ତ ବାସସ୍ଥାନର ବ୍ୟବସ୍ଥା କରନ୍ତୁ ।



**ଗ୍ରାମୀଣ କୃଷି ମୌସମ ସେବା
ଭାରତ ପାଣିପାଗ ବିଭାଗ
ଜିଲ୍ଲା କୃଷି ପାଣିପାଗ ବିଭାଗ
କୃଷି ବିଜ୍ଞାନ କେନ୍ଦ୍ର କଟକ**



ପତ୍ରିକା ସଂଖ୍ୟା-୩୫୨
ତାରିଖ-୨୩.୦୪.୨୦୨୪

ଭାକ୍ୟୁଅନୁପ-ଜାତୀୟ ଧାନ ଗବେଷଣା କେନ୍ଦ୍ର, କଟକ

ନିଶ୍ଚିତକୋଇଲି କୃଷି ପାଣିପାଗ ଉପଦେଶ ସେବା

ବୁଦ୍ଧ ପୂର୍ବସପ୍ତାହ ବର୍ଷା ଓ ଜିଲ୍ଲା ବିଗତ ସପ୍ତାହ ପାଣିପାଗ ସୁଚନା

ପୂର୍ବ ସପ୍ତାହରେ ବୁଦ୍ଧରେ ହାରାହାରି ୦୦ ମିମି ବର୍ଷା ଓ ଜିଲ୍ଲାରେ ହାରାହାରି ୦୦ ମିମି ବର୍ଷା ହୋଇଥିଲା । ଦିନର ହାରାହାରି ସର୍ବୋଚ୍ଚ ଓ ସର୍ବନିମ୍ନ ତାପମାତ୍ରା ଯଥାକ୍ରମେ ୪୧.୩ ଡିଗ୍ରୀ ସି. (ସ୍ୱଭାବିକ ଠାରୁ ୩.୯ ଡିଗ୍ରୀ ଅଧିକ) ଓ ୨୭.୦୧ ଡିଗ୍ରୀ ସି. (ସ୍ୱଭାବିକ ଠାରୁ ୨.୮୩ ଡିଗ୍ରୀ ଅଧିକ) ଥିଲା । ଦିନର ହାରାହାରି ସର୍ବୋଚ୍ଚ ଓ ସର୍ବନିମ୍ନ ଆହୁତା ଯଥାକ୍ରମେ ୪୯-୬୫% ଥିଲା ।

ପାଣିପାଗ ପୂର୍ବାନୁମାନ- ଆଜିର ସକାଳ ୮.୩୦ ରୁ ତା. ୨୮.୦୪.୨୦୨୪ ରିଖ ସକାଳ ୮.୩୦ ପର୍ଯ୍ୟନ୍ତ

ସାଧାରଣ ଉପଦେଶ- ବୁଦ୍ଧରେ ଆଗକୁ ୫ଦିନ ଆଜି ଠାରୁ ଶନିବାର ମଧ୍ୟରେ ପାଗ ଶୁଷ୍କ ରହିବାର ପୂର୍ବାନୁମାନ କରାଯାଇ ଅଛି । ଦିନର ହାରାହାରି ସର୍ବୋଚ୍ଚ ଓ ସର୍ବନିମ୍ନ ତାପମାତ୍ରା ଯଥାକ୍ରମେ ୩୮-୪୩ ଡିଗ୍ରୀ ସି. ଓ ୨୭-୨୮ ଡିଗ୍ରୀ ସି. ହେବାର ଅନୁମାନ କରାଯାଇଛି । ଦିନର ହାରାହାରି ସର୍ବୋଚ୍ଚ ଓ ସର୍ବନିମ୍ନ ଆହୁତା ଯଥାକ୍ରମେ ୫୪-୭୪% ଓ ୧୧-୧୭% ହେବାର ଅନୁମାନ କରାଯାଇଛି । ଆଗାମୀ ୫ ଦିନ ଆକାଶ ମୁଖ୍ୟତଃ ନିର୍ମଳ ରୁ ଆଞ୍ଚିକ ମେଗୁଆ ରହିବାର ସମ୍ଭାବନା ଅଛି ।

ବୁଦ୍ଧ	ନିଶ୍ଚିତକୋଇଲି(ଆଜିର ସକାଳ ୮.୩୦ ରୁ ତା.୨୮.୦୪.୨୦୨୪ ରିଖ ସକାଳ ୮.୩୦ ପର୍ଯ୍ୟନ୍ତ)				
	୨୩.୦୪.୨୦୨୪	୨୪.୦୪.୨୦୨୪	୨୫.୦୪.୨୦୨୪	୨୬.୦୪.୨୦୨୪	୨୭.୦୪.୨୦୨୪
ବର୍ଷା (ମିମି)	୦	୦	୦	୦	୦
ସର୍ବାଧିକ ତାପମାତ୍ରା (ଡିଗ୍ରୀ ସି.)	୩୮	୩୮	୪୦	୪୧	୪୩
ସର୍ବନିମ୍ନ ତାପମାତ୍ରା (ଡିଗ୍ରୀ ସି.)	୨୮	୨୮	୨୮	୨୭	୨୮
ମେଗାଜେଟ୍	୨	୨	୦	୦	୩
ସର୍ବାଧିକ ଆହୁତା (%)	୬୭	୫୪	୭୧	୭୪	୭୦
ସର୍ବନିମ୍ନ ଆହୁତା (%)	୧୩	୧୭	୧୩	୧୭	୧୧
ବାୟୁର ଗତି (କି.ମି./ଘ.)	୧୭	୧୫	୧୯	୧୯	୧୭
ବାୟୁର ଦିଗ (ଡିଗ୍ରୀ)	୨୧୦	୨୨୫	୨୦୩	୨୦୭	୨୦୫

ଫସଲ ଅନୁଯାୟୀ କୃଷି ପାଣିପାଗ ଉପଦେଶ

ସାଧାରଣ ଉପଦେଶ-

ଆଗାମୀ ଶୁଷ୍କ ପାଗରେ ଖରାଟିଆ ହଳ ସମାପ୍ତ କରନ୍ତୁ ଓ ଆଗାମୀ ଖରିଫ ପାଇଁ ବିହନ ସଂଗ୍ରହ ପ୍ରକ୍ରିୟା ଆରମ୍ଭ କରନ୍ତୁ । ସେହେତୁ ଦିନ ତାପମାତ୍ରା ଆଗକୁ ୫ ଦିନ ମଧ୍ୟରେ ବୃଦ୍ଧି (୪୦ ଡିଗ୍ରୀ ତଥା ଏହାଠୁ ଅଧିକ) ସମ୍ଭାବନା ଅଛି, ତେଣୁ ମାଟିର ବତରକୁ ଫରଷଣ କରିବା ପାଇଁ ନଡା/ପ୍ରାକୃତିକ ଆହ୍ଲାବିକରଣ କରନ୍ତୁ ଓ ଜମିର ହୁଡା କୁ ମଜବୁତ ରଖନ୍ତୁ ।

କଟକ ଜିଲ୍ଲାରେ ସମ୍ଭାବ୍ୟ ଗ୍ରୀଷ୍ମ ଲହରୀ /ତାପମାତ୍ରା ବୃଦ୍ଧି ଜନିତ ପରିସ୍ଥିତି ପାଇଁ ବିଶେଷ କୃଷି ପାଣିପାଗ ଉପଦେଶ

- ବର୍ତ୍ତମାନ ଅଧିକାଂଶ ଅଞ୍ଚଳରେ ମକା ଏହାର ପ୍ରଜନନ ଅବସ୍ଥା (ଫୁଲ ରୁ ମଞ୍ଜି ଧରିବା ଅବସ୍ଥା) ରେ ଅଛି ଯାହା ଏକ ମାଟି ବତର ଜନିତ ସମ୍ବେଦନଶୀଳ ଅବସ୍ଥା, ଏହି ଅବସ୍ଥା ରେ ମାଟିରେ ବତର ଅଭାବ ହେଲେ ମଞ୍ଜି ଫଖ୍ୟା କମିଯିବା ସହ ଅମଳରେ କୁପ୍ରଭାବ ପଡିଥାଏ ତେଣୁ ଚାଷୀଭାଇମାନେ ବର୍ଷା ପୂର୍ବାନୁମାନ ଓ ମାଟିର ବତରକୁ ଦେଖି ଜଳସେଚନ ଜାରି ରଖିବାକୁ ଅନୁରୋଧ ।
- ଜମିରେ ଯିବା ଫସଲ ଓ ପନିପରିବାରେ ସାମାନ୍ୟ ଓ ବାରମ୍ବାର ଜଳସେଚନ କରନ୍ତୁ ଓ ବୁନ୍ଦା/ସିଞ୍ଚନ ଜଳସେଚନ କୁ ପ୍ରାଧାନ୍ୟ ଦିଅନ୍ତୁ ।
- ଫସଲର ବିଭିନ୍ନ ଫଟ ବୃଦ୍ଧି ଅବସ୍ଥାରେ (ଫୁଲ ଓ ଫଳ ଧରିବା ଅବସ୍ଥାରେ) ଜଳସେଚନ ବାରମ୍ବାରତାକୁ ବୃଦ୍ଧି କରନ୍ତୁ ।
- ଫସଲ ଓ ମାଟିକୁ ନଡା, ପଲିଥିନ୍ ଓ ଫସଲ ଅବଶେଷାଂସ ଦ୍ୱାରା ଆହ୍ଲାବିକରଣ କରନ୍ତୁ ଯାହାଦ୍ୱାରା ମାଟିର ବତର ଫରଷିତ ରହିବ ଓ ଉଷ୍ଣତା ପ୍ରକ୍ରିୟା କୁ ହ୍ରାସ କରାଇବ ।
- ଫସଲ ଓ ପନିପରିବାରେ ଫୁଲ ଓ ଫଳ ଧରିବା ଅବସ୍ଥାରେ ୨% ଡି-ଏସି (୨୦ଗ୍ରାମ/ଲିଟର ପାଣି) + ୧% ଏମଓସି (୧୦ଗ୍ରାମ/ଲିଟର ପାଣି) କୁ ପତ୍ର ସିଞ୍ଚନ କରନ୍ତୁ ।
- ଫସଲ ଓ ପନିପରିବାରେ ପତ୍ର ରେ ବାଷ୍ପାକରଣ ପ୍ରକ୍ରିୟା କୁ କମାଇବା ପାଇଁ ୨-୪% କେଓଲିନ୍ କିମ୍ବା ୫୦୦ ପିପିଏମ୍ ସାଇକୋସିଲ୍ (୧ମି.ଲି./ଲିଟର ପାଣିରେ) କିମ୍ବା ପୋଟାସିଅମ୍ ନାଇଟ୍ରେଟ୍ ୧-୧.୫% ୧୫ଦିନ ବ୍ୟବଧାନରେ ୨ଥର ପତ୍ର ସିଞ୍ଚନ କରନ୍ତୁ ।
- ଫସଲ ଓ ପନିପରିବାରେ ଫୁଲ/ଫଳ ଝଡିବା ରୁ ରକ୍ଷା ପାଇବା ପାଇଁ ୪ମି.ଲି. ପ୍ଲାନୋଫିକୁ କୁ ୪.୫ଲିଟର ପାଣିରେ ମିଶାଇ ସିଞ୍ଚନ କରନ୍ତୁ ।
- ଅଧିକ ତାପମାତ୍ରା ଜନିତ ଚାପ ପରିସ୍ଥିତିରେ ଫୁଲ/ଫଳ ଅବସ୍ଥାରେ ୦.୩% ବୋରିକ୍ ଏସିଡ୍ + ୦.୫% ଜିଙ୍କ୍ ସଲଫେଟ୍ + ୦.୫% ଲୌହ ସଲଫେଟ୍ + ୧% ଘୂରିଆ କୁ କିମ୍ବା ୧୦୦ ପିପିଏମ୍ ସାଇକୋସିଲ୍ ଏସିଡ୍ କୁ ପତ୍ର ସିଞ୍ଚନ କରନ୍ତୁ ।
- ପନିପରିବାରେ ଅଧିକ ସୂର୍ଯ୍ୟଲୋକ କୁ ପ୍ରତିରୋଧ ପାଇଁ ୫୦% (ଜମିରୁ ୧.୫ ରୁ ୨ମିଟର ଉଚ୍ଚତା) ବିଶିଷ୍ଟ ଛାୟା ଗୁହ ବ୍ୟବହାର କରନ୍ତୁ ।
- ଆମ୍ଭରେ ଅଧିକ ତାପମାତ୍ରା ଜନିତ ପତ୍ରଝଡା କୁ କମାଇବା ପାଇଁ ୦.୨% ପୋଟାସିଅମ୍ ସଲଫେଟ୍ କୁ ପତ୍ର ସିଞ୍ଚନ କରନ୍ତୁ ।
- ଫଳ ବଗିଚା ମାନଙ୍କରେ (୨ବର୍ଷ ରୁ ଅଧିକ) ପ୍ରତିଦିନ ଗଛ ପ୍ରତି ୧୫୦ ରୁ ୨୦୦ ଲିଟର ପାଣି କୁ ଜଳସେଚନ ବ୍ୟବସ୍ଥା କରିବା ସହ ଜୈବିକ ଆହ୍ଲାବିକରଣ ଓ ବୁନ୍ଦା ଜଳସେଚନ ପ୍ରତି ଗୁରୁତ୍ୱ ଦିଅନ୍ତୁ ।

ପଶୁପାଳନ-

ଗୃହାଳ ଓ ଫାର୍ମ ଭିତରେ ଆବଶ୍ୟକ ଖାଦ୍ୟ ଓ ପାନୀୟ ଜଳର ବ୍ୟବସ୍ଥା କରନ୍ତୁ । ଆଗକୁ ୩-୪ ଦିନ ତାପମାତ୍ରା ଓ ଆହୁତାରେ ଅଧିକା ପରିସ୍ଥିତି ପରିଲିଖିତ ସମ୍ଭାବନା ଅଛି ଯାହା ଗୃହପାଳିତ ପଶୁଙ୍କ ଗରିମ ଜନିତ ଚାପ ବୃଦ୍ଧି ପାଇଁ ସହାୟକ ହେବ, ତେଣୁ ପଶୁମାନଙ୍କୁ ଆବଶ୍ୟକୀୟ ମିଶ୍ରିତ ଖଣିଜ ଲବଣ, ଲୁଣ, ତୃଣ ଜାତୀୟ ଫସଲ ଖାଇବାକୁ ଦେବା ସହ ଉପଯୁକ୍ତ ବାସସ୍ଥାନର ବ୍ୟବସ୍ଥା କରନ୍ତୁ ।



**ଗ୍ରାମୀଣ କୃଷି ମୌସମ ସେବା
ଭାରତ ପାଣିପାଗ ବିଭାଗ
ଜିଲ୍ଲା କୃଷି ପାଣିପାଗ ବିଭାଗ
କୃଷି ବିଜ୍ଞାନ କେନ୍ଦ୍ର କଟକ**



ପତ୍ରିକା ସଂଖ୍ୟା-୩୫୨
ତାରିଖ-୨୩.୦୪.୨୦୨୪

ଭାକ୍ୟୁଅନୁପ-ଜାତୀୟ ଧାନ ଗବେଷଣା କେନ୍ଦ୍ର, କଟକ

ସାଲେପୁର କୃଷି ପାଣିପାଗ ଉପଦେଶ ସେବା

ବୁଦ୍ଧ ପୂର୍ବସପ୍ତାହ ବର୍ଷା ଓ ଜିଲ୍ଲା ବିଗତ ସପ୍ତାହ ପାଣିପାଗ ସୂଚନା

ପୂର୍ବ ସପ୍ତାହରେ ବୁଦ୍ଧରେ ହାରାହାରି ୦୦ ମିମି ବର୍ଷା ଓ ଜିଲ୍ଲାରେ ହାରାହାରି ୦୦ ମିମି ବର୍ଷା ହୋଇଥିଲା । ଦିନର ହାରାହାରି ସର୍ବୋଚ୍ଚ ଓ ସର୍ବନିମ୍ନ ତାପମାତ୍ରା ଯଥାକ୍ରମେ ୪୧.୩ ଡିଗ୍ରୀ ସି. (ସ୍ୱଭାବିକ ଠାରୁ ୩.୯ ଡିଗ୍ରୀ ଅଧିକ) ଓ ୨୭.୦୧ ଡିଗ୍ରୀ ସି. (ସ୍ୱଭାବିକ ଠାରୁ ୨.୮୩ ଡିଗ୍ରୀ ଅଧିକ) ଥିଲା । ଦିନର ହାରାହାରି ସର୍ବୋଚ୍ଚ ଓ ସର୍ବନିମ୍ନ ଆହୁତା ଯଥାକ୍ରମେ ୪୯-୬୫% ଥିଲା ।

ପାଣିପାଗ ପୂର୍ବାନୁମାନ- ଆଜିର ସକାଳ ୮.୩୦ ରୁ ତା. ୨୮.୦୪.୨୦୨୪ ରିଖ ସକାଳ ୮.୩୦ ପର୍ଯ୍ୟନ୍ତ

ସାଧାରଣ ଉପଦେଶ- ବୁଦ୍ଧରେ ଆଗକୁ ୫ଦିନ ଆଜି ଠାରୁ ଶନିବାର ମଧ୍ୟରେ ପାଗ ଶୁଷ୍କ ରହିବାର ପୂର୍ବାନୁମାନ କରାଯାଇ ଅଛି । ଦିନର ହାରାହାରି ସର୍ବୋଚ୍ଚ ଓ ସର୍ବନିମ୍ନ ତାପମାତ୍ରା ଯଥାକ୍ରମେ ୩୮-୪୨ ଡିଗ୍ରୀ ସି. ଓ ୨୭-୨୯ ଡିଗ୍ରୀ ସି. ହେବାର ଅନୁମାନ କରାଯାଇଛି । ଦିନର ହାରାହାରି ସର୍ବୋଚ୍ଚ ଓ ସର୍ବନିମ୍ନ ଆହୁତା ଯଥାକ୍ରମେ ୫୨-୭୪% ଓ ୧୧-୧୭% ହେବାର ଅନୁମାନ କରାଯାଇଛି । ଆଗାମୀ ୫ ଦିନ ଆକାଶ ମୁଖ୍ୟତଃ ନିର୍ମଳ ରୁ ଆଞ୍ଚିକ ମେଗୁଆ ରହିବାର ସମ୍ଭାବନା ଅଛି ।

ବୁଦ୍ଧ	ସାଲେପୁର(ଆଜିର ସକାଳ ୮.୩୦ ରୁ ତା.୨୮.୦୪.୨୦୨୪ ରିଖ ସକାଳ ୮.୩୦ ପର୍ଯ୍ୟନ୍ତ)				
	୨୩.୦୪.୨୦୨୪	୨୪.୦୪.୨୦୨୪	୨୫.୦୪.୨୦୨୪	୨୬.୦୪.୨୦୨୪	୨୭.୦୪.୨୦୨୪
ତାରିଖ					
ବର୍ଷା (ମିମି)	୦	୦	୦	୦	୦
ସର୍ବାଧିକ ତାପମାତ୍ରା (ଡିଗ୍ରୀ ସି.)	୩୮	୩୮	୪୦	୪୦	୪୨
ସର୍ବନିମ୍ନ ତାପମାତ୍ରା (ଡିଗ୍ରୀ ସି.)	୨୮	୨୯	୨୮	୨୭	୨୮
ମେଘାନ୍ତ	୨	୨	୦	୦	୩
ସର୍ବାଧିକ ଆହୁତା (%)	୬୭	୫୨	୭୧	୭୪	୬୯
ସର୍ବନିମ୍ନ ଆହୁତା (%)	୧୩	୧୭	୧୨	୧୬	୧୧
ବାୟୁର ଗତି (କି.ମି./ଘ.)	୧୭	୧୫	୧୯	୧୯	୧୬
ବାୟୁର ଦିଗ (ଡିଗ୍ରୀ)	୨୧୦	୨୩୮	୨୦୩	୨୦୫	୨୧୦

ଫସଲ ଅନୁଯାୟୀ କୃଷି ପାଣିପାଗ ଉପଦେଶ

ସାଧାରଣ ଉପଦେଶ-

ଆଗାମୀ ଶୁଷ୍କ ପାଗରେ ଖରାଟିଆ ହଳ ସମାପ୍ତ କରନ୍ତୁ ଓ ଆଗାମୀ ଖରିଫ ପାଇଁ ବିହନ ସଂଗ୍ରହ ପ୍ରକ୍ରିୟା ଆରମ୍ଭ କରନ୍ତୁ । ଯେହେତୁ ଦିନ ତାପମାତ୍ରା ଆଗକୁ ୫ ଦିନ ମଧ୍ୟରେ ବୃଦ୍ଧି (୪୦ ଡିଗ୍ରୀ ତଥା ଏହାଠୁ ଅଧିକ) ସମ୍ଭାବନା ଅଛି, ତେଣୁ ମାଟିର ବତରକୁ ଫରଷଣ କରିବା ପାଇଁ ନଦା/ପ୍ରାକୃତିକ ଆହ୍ଲାବିକରଣ କରନ୍ତୁ ଓ ଜମିର ହୁତା କୁ ମଜବୁତ ରଖନ୍ତୁ ।

କଟକ ଜିଲ୍ଲାରେ ସମ୍ଭାବ୍ୟ ଗ୍ରୀଷ୍ମ ଲହରୀ / ତାପମାତ୍ରା ବୃଦ୍ଧି ଜନିତ ପରିସ୍ଥିତି ପାଇଁ ବିଶେଷ କୃଷି ପାଣିପାଗ ଉପଦେଶ

- ବର୍ତ୍ତମାନ ଅଧିକାଂଶ ଅଞ୍ଚଳରେ ମକା ଏହାର ପ୍ରଜନନ ଅବସ୍ଥା (ଫୁଲ ରୁ ମଞ୍ଜି ଧରିବା ଅବସ୍ଥା) ରେ ଅଛି ଯାହା ଏକ ମାଟି ବତର ଜନିତ ସମ୍ବେଦନଶୀଳ ଅବସ୍ଥା, ଏହି ଅବସ୍ଥା ରେ ମାଟିରେ ବତର ଅଭାବ ହେଲେ ମଞ୍ଜି ସଂଖ୍ୟା କମିଯିବା ସହ ଅମଳରେ କୁପ୍ରଭାବ ପଡିଥାଏ ତେଣୁ ଚାଷୀଭାଇମାନେ ବର୍ଷା ପୂର୍ବାନୁମାନ ଓ ମାଟିର ବତରକୁ ଦେଖି ଜଳସେଚନ ଜାରି ରଖିବାକୁ ଅନୁରୋଧ ।
- ଜମିରେ ଥିବା ଫସଲ ଓ ପନିପରିବାରେ ସାମାନ୍ୟ ଓ ବାରମ୍ବାର ଜଳସେଚନ କରନ୍ତୁ ଓ ବୃଦ୍ଧା/ସିଞ୍ଚନ ଜଳସେଚନ କୁ ପ୍ରାଧାନ୍ୟ ଦିଅନ୍ତୁ ।
- ଫସଲର ବିଭିନ୍ନ ସଂକଟ ବୃଦ୍ଧି ଅବସ୍ଥାରେ (ଫୁଲ ଓ ଫଳ ଧରିବା ଅବସ୍ଥାରେ) ଜଳସେଚନ ବାରମ୍ବାରତାକୁ ବୃଦ୍ଧି କରନ୍ତୁ ।
- ଫସଲ ଓ ମାଟିକୁ ନଡ଼ା, ପଲିଥିନ୍ ଓ ଫସଲ ଅବଶେଷାଂସ ଦ୍ୱାରା ଆହ୍ଲାବିକରଣ କରନ୍ତୁ ଯାହାଦ୍ୱାରା ମାଟିର ବତର ସଂରକ୍ଷିତ ରହିବ ଓ ଉତ୍ତେଜନ ପ୍ରକ୍ରିୟା କୁ ହ୍ରାସ କରାଇବ ।
- ଫସଲ ଓ ପନିପରିବାରେ ଫୁଲ ଓ ଫଳ ଧରିବା ଅବସ୍ଥାରେ ୨% ଡିଏପି (୨୦ଗ୍ରାମ/ଲିଟର ପାଣି) + ୧% ଏମଓପି (୧୦ଗ୍ରାମ/ଲିଟର ପାଣି) କୁ ପତ୍ର ସିଞ୍ଚନ କରନ୍ତୁ ।
- ଫସଲ ଓ ପନିପରିବାରେ ପତ୍ର ରେ ବାଷ୍ପୀକରଣ ପ୍ରକ୍ରିୟା କୁ କମାଇବା ପାଇଁ ୨-୪% କେଓଲିନ୍ କିମ୍ବା ୫୦୦ ପିପିଏମ୍ ସାଇକୋସିଲ୍ (୧ମି.ଲି./ଲିଟର ପାଣିରେ) କିମ୍ବା ପୋଟାସିଅମ୍ ନାଇଟ୍ରେଟ୍ ୧-୧.୫% ୧୫ଦିନ ବ୍ୟବଧାନରେ ୨ଥର ପତ୍ର ସିଞ୍ଚନ କରନ୍ତୁ ।
- ଫସଲ ଓ ପନିପରିବାରେ ଫୁଲ/ଫଳ ଝଡିବା ରୁ ରକ୍ଷା ପାଇବା ପାଇଁ ୪ମି.ଲି. ପ୍ଲାନୋଫିକ୍ କୁ ୪.୫ଲିଟର ପାଣିରେ ମିଶାଇ ସିଞ୍ଚନ କରନ୍ତୁ ।
- ଅଧିକ ତାପମାତ୍ରା ଜନିତ ଚାପ ପରିସ୍ଥିତିରେ ଫୁଲ/ଫଳ ଅବସ୍ଥାରେ ୦.୩% ବୋରିକ୍ ଏସିଡ୍ + ୦.୫% ଜିଙ୍କ୍ ସଲଫେଟ୍ + ୦.୫% ଲୌହ ସଲଫେଟ୍ + ୧% ସ୍ୱରିଆ କୁ କିମ୍ବା ୧୦୦ ପିପିଏମ୍ ସାଇକୋସିଲ୍ ଏସିଡ୍ କୁ ପତ୍ର ସିଞ୍ଚନ କରନ୍ତୁ ।
- ପନିପରିବାରେ ଅଧିକ ସୂର୍ଯ୍ୟଲୋକ କୁ ପ୍ରତିରୋଧ ପାଇଁ ୫୦% (ଜମିରୁ ୧.୫ ରୁ ୨ମିଟର ଉଚ୍ଚତା) ବିଶିଷ୍ଟ ଛାୟା ଗୁହ ବ୍ୟବହାର କରନ୍ତୁ ।
- ଆମ୍ଭରେ ଅଧିକ ତାପମାତ୍ରା ଜନିତ ପତ୍ରଝଡ଼ା କୁ କମାଇବା ପାଇଁ ୦.୨% ପୋଟାସିଅମ୍ ସଲଫେଟ୍ କୁ ପତ୍ର ସିଞ୍ଚନ କରନ୍ତୁ ।
- ଫଳ ବଗିଚା ମାନଙ୍କରେ (୬ବର୍ଷ ରୁ ଅଧିକ) ପ୍ରତିଦିନ ଗଛ ପ୍ରତି ୧୫୦ ରୁ ୨୦୦ ଲିଟର ପାଣି କୁ ଜଳସେଚନ ବ୍ୟବସ୍ଥା କରିବା ସହ ଜୈବିକ ଆହ୍ଲାବିକରଣ ଓ ବୃଦ୍ଧା ଜଳସେଚନ ପ୍ରତି ଗୁରୁତ୍ୱ ଦିଅନ୍ତୁ ।

ପଶୁପାଳନ-

ଗୁହାଳ ଓ ଫାର୍ମ ଭିତରେ ଆବଶ୍ୟକ ଖାଦ୍ୟ ଓ ପାନୀୟ ଜଳର ବ୍ୟବସ୍ଥା କରନ୍ତୁ । ଆଗକୁ ୩-୪ ଦିନ ତାପମାତ୍ରା ଓ ଆହୁତାରେ ଅଧିକା ପରିସ୍ଥିତି ପରିଲକ୍ଷିତ ସମ୍ଭାବନା ଅଛି ଯାହା ଗୁହପାଳିତ ପଶୁଙ୍କ ଗରିମ ଜନିତ ଚାପ ବୃଦ୍ଧି ପାଇଁ ସହାୟକ ହେବ, ତେଣୁ ପଶୁମାନଙ୍କୁ ଆବଶ୍ୟକୀୟ ମିଶ୍ରିତ ଖିଣିକ ଲବଣ, ଲୁଣ, ତୃଣ ଜାତୀୟ ଫସଲ ଖାଇବାକୁ ବେବା ସହ ଉପଯୁକ୍ତ ବାସସ୍ଥାନର ବ୍ୟବସ୍ଥା କରନ୍ତୁ ।



**ଗ୍ରାମୀଣ କୃଷି ମୌସମ ସେବା
ଭାରତ ପାଣିପାଗ ବିଭାଗ
ଜିଲ୍ଲା କୃଷି ପାଣିପାଗ ବିଭାଗ
କୃଷି ବିଜ୍ଞାନ କେନ୍ଦ୍ର କଟକ**



ପତ୍ରିକା ସଂଖ୍ୟା-୩୫୨
ତାରିଖ-୨୩.୦୪.୨୦୨୪

ଭାକ୍ସୁଧୁପ-ଜାତୀୟ ଧାନ ଗବେଷଣା କେନ୍ଦ୍ର, କଟକ

ଟାଙ୍ଗା-ଚୌଦ୍ୱାର କୃଷି ପାଣିପାଗ ଉପଦେଶ ସେବା

ବୁଦ୍ଧ ପୂର୍ବସପ୍ତାହ ବର୍ଷା ଓ ଜିଲ୍ଲା ବିଗତ ସପ୍ତାହ ପାଣିପାଗ ସୁଚନା

ପୂର୍ବ ସପ୍ତାହରେ ବୁଦ୍ଧରେ ହାରାହାରି ୦୦ ମିମି ବର୍ଷା ଓ ଜିଲ୍ଲାରେ ହାରାହାରି ୦୦ ମିମି ବର୍ଷା ହୋଇଥିଲା । ଦିନର ହାରାହାରି ସର୍ବୋଚ୍ଚ ଓ ସର୍ବନିମ୍ନ ତାପମାତ୍ରା ଯଥାକ୍ରମେ ୪୧.୩ ଡିଗ୍ରୀ ସି. (ସ୍ୱଭାବିକ ଠାରୁ ୩.୯ ଡିଗ୍ରୀ ଅଧିକ) ଓ ୨୭.୦୧ ଡିଗ୍ରୀ ସି. (ସ୍ୱଭାବିକ ଠାରୁ ୨.୮୩ ଡିଗ୍ରୀ ଅଧିକ) ଥିଲା । ଦିନର ହାରାହାରି ସର୍ବୋଚ୍ଚ ଓ ସର୍ବନିମ୍ନ ଆଦ୍ରତା ଯଥାକ୍ରମେ ୪୯-୬୫% ଥିଲା ।

ପାଣିପାଗ ପୂର୍ବାନୁମାନ- ଆଜିର ସକାଳ ୮.୩୦ ରୁ ତା. ୨୮.୦୪.୨୦୨୪ ରିଖ ସକାଳ ୮.୩୦ ପର୍ଯ୍ୟନ୍ତ

ସାଧାରଣ ଉପଦେଶ- ବୁଦ୍ଧରେ ଆଗକୁ ୫ଦିନ ଆଜି ସମାନ୍ୟ ବର୍ଷା ଏବଂ କାଲି ଠାରୁ ଶନିବାର ମଧ୍ୟରେ ପାଗ ଶୁଷ୍କ ରହିବାର ପୂର୍ବାନୁମାନ କରାଯାଇ ଅଛି । ଦିନର ହାରାହାରି ସର୍ବୋଚ୍ଚ ଓ ସର୍ବନିମ୍ନ ତାପମାତ୍ରା ଯଥାକ୍ରମେ ୩୯-୪୩ ଡିଗ୍ରୀ ସି. ଓ ୨୯ ଡିଗ୍ରୀ ସି. ହେବାର ଅନୁମାନ କରାଯାଇଛି । ଦିନର ହାରାହାରି ସର୍ବୋଚ୍ଚ ଓ ସର୍ବନିମ୍ନ ଆଦ୍ରତା ଯଥାକ୍ରମେ ୭୭-୮୦% ଓ ୧୮-୪୩% ହେବାର ଅନୁମାନ କରାଯାଇଛି । ଆଗାମୀ ୫ ଦିନ ଆକାଶ ମୁଖ୍ୟତଃ ନିର୍ମଳ ରୁ ଆଞ୍ଚିକ ମେଗୁଆ ରହିବାର ସମ୍ଭାବନା ଅଛି ।

ବୁଦ୍ଧ	ଟାଙ୍ଗା-ଚୌଦ୍ୱାର(ଆଜିର ସକାଳ ୮.୩୦ ରୁ ତା. ୨୮.୦୪.୨୦୨୪ ରିଖ ସକାଳ ୮.୩୦ ପର୍ଯ୍ୟନ୍ତ)				
	୨୩.୦୪.୨୦୨୪	୨୪.୦୪.୨୦୨୪	୨୫.୦୪.୨୦୨୪	୨୬.୦୪.୨୦୨୪	୨୭.୦୪.୨୦୨୪
ତାରିଖ					
ବର୍ଷା (ମିମି)	୧	୦	୦	୦	୦
ସର୍ବାଧିକ ତାପମାତ୍ରା (ଡିଗ୍ରୀ ସି.)	୪୩	୪୨	୪୧	୩୯	୪୩
ସର୍ବନିମ୍ନ ତାପମାତ୍ରା (ଡିଗ୍ରୀ ସି.)	୨୯	୨୯	୨୯	୨୯	୨୯
ମେଗାଜେଟ୍	୧	୧	୦	୦	୧
ସର୍ବାଧିକ ଆଦ୍ରତା (%)	୭୭	୭୭	୭୮	୭୮	୮୦
ସର୍ବନିମ୍ନ ଆଦ୍ରତା (%)	୧୮	୨୯	୩୩	୪୩	୨୪
ବାୟୁର ଗତି (କି.ମି./ଘ.)	୧୮	୨୨	୨୬	୨୬	୨୨
ବାୟୁର ଦିଗ (ଡିଗ୍ରୀ)	୧୯୮	୨୦୪	୨୦୩	୨୦୭	୨୨୫

ଫସଲ ଅନୁଯାୟୀ କୃଷି ପାଣିପାଗ ଉପଦେଶ

ସାଧାରଣ ଉପଦେଶ-

ଆଗାମୀ ଶୁଷ୍କ ପାଗରେ ଖରାଟିଆ ହଳ ସମାପ୍ତ କରନ୍ତୁ ଓ ଆଗାମୀ ଖରିପ ପାଇଁ ବିହନ ସଂଗ୍ରହ ପ୍ରକ୍ରିୟା ଆରମ୍ଭ କରନ୍ତୁ । ସେହେତୁ ଦିନ ତାପମାତ୍ରା ଆଗକୁ ୫ ଦିନ ମଧ୍ୟରେ ବୃଦ୍ଧି (୪୦ ଡିଗ୍ରୀ ତଥା ଏହାଠୁ ଅଧିକ) ସମ୍ଭାବନା ଅଛି, ତେଣୁ ମାଟିର ବତରକୁ ଫରଷଣ କରିବା ପାଇଁ ନଡା/ପ୍ରାକୃତିକ ଆହ୍ଲାବିକରଣ କରନ୍ତୁ ଓ ଜମିର ହୁଡା କୁ ମଜବୁତ ରଖନ୍ତୁ ।

କଟକ ଜିଲ୍ଲାରେ ସମ୍ଭାବ୍ୟ ଗ୍ରୀଷ୍ମ ଲହରୀ /ତାପମାତ୍ରା ବୃଦ୍ଧି ଜନିତ ପରିସ୍ଥିତି ପାଇଁ ବିଶେଷ କୃଷି ପାଣିପାଗ ଉପଦେଶ

- ବର୍ତ୍ତମାନ ଅଧିକାଂଶ ଅଞ୍ଚଳରେ ମକା ଏହାର ପ୍ରଜନନ ଅବସ୍ଥା (ଫୁଲ ରୁ ମଞ୍ଜି ଧରିବା ଅବସ୍ଥା) ରେ ଅଛି ଯାହା ଏକ ମାଟି ବତର ଜନିତ ସମ୍ବେଦନଶୀଳ ଅବସ୍ଥା, ଏହି ଅବସ୍ଥା ରେ ମାଟିରେ ବତର ଅଭାବ ହେଲେ ମଞ୍ଜି ଫଖ୍ୟା କମିଯିବା ସହ ଅମଳରେ କୁପ୍ରଭାବ ପଡିଥାଏ ତେଣୁ ଚାଷୀଭାଇମାନେ ବର୍ଷା ପୂର୍ବାନୁମାନ ଓ ମାଟିର ବତରକୁ ଦେଖି ଜଳସେଚନ ଜାରି ରଖିବାକୁ ଅନୁରୋଧ ।
- ଜମିରେ ଯିବା ଫସଲ ଓ ପନିପରିବାରରେ ସାମାନ୍ୟ ଓ ବାରମ୍ବାର ଜଳସେଚନ କରନ୍ତୁ ଓ ବୁଦା/ସିଞ୍ଚନ ଜଳସେଚନ କୁ ପ୍ରାଧାନ୍ୟ ଦିଅନ୍ତୁ ।
- ଫସଲର ବିଭିନ୍ନ ଫଟ ବୃଦ୍ଧି ଅବସ୍ଥାରେ (ଫୁଲ ଓ ଫଳ ଧରିବା ଅବସ୍ଥାରେ) ଜଳସେଚନ ବାରମ୍ବାରତାକୁ ବୃଦ୍ଧି କରନ୍ତୁ ।
- ଫସଲ ଓ ମାଟିକୁ ନଡା, ପଲିଥିନ୍ ଓ ଫସଲ ଅବଶେଷାଂସ ଦ୍ୱାରା ଆହ୍ଲାବିକରଣ କରନ୍ତୁ ଯାହାଦ୍ୱାରା ମାଟିର ବତର ଫରଷିତ ରହିବ ଓ ଉଷ୍ଣତା ପ୍ରକ୍ରିୟା କୁ ହ୍ରାସ କରାଇବ ।
- ଫସଲ ଓ ପନିପରିବାରରେ ଫୁଲ ଓ ଫଳ ଧରିବା ଅବସ୍ଥାରେ ୨% ଡି-ଏସି (୨୦ଗ୍ରାମ/ଲିଟର ପାଣି) + ୧% ଏମଓସି (୧୦ଗ୍ରାମ/ଲିଟର ପାଣି) କୁ ପତ୍ର ସିଞ୍ଚନ କରନ୍ତୁ ।
- ଫସଲ ଓ ପନିପରିବାରରେ ପତ୍ର ରେ ବାଷ୍ପାକରଣ ପ୍ରକ୍ରିୟା କୁ କମାଇବା ପାଇଁ ୨-୪% କେଓଲିନ୍ କିମ୍ବା ୫୦୦ ପିପିଏମ୍ ସାଇକୋସିଲ୍ (୧ମି.ଲି./ଲିଟର ପାଣିରେ) କିମ୍ବା ପୋଟାସିଅମ୍ ନାଇଟ୍ରେଟ୍ ୧-୧.୫% ୧୫ଦିନ ବ୍ୟବଧାନରେ ୨ଥର ପତ୍ର ସିଞ୍ଚନ କରନ୍ତୁ ।
- ଫସଲ ଓ ପନିପରିବାରରେ ଫୁଲ/ଫଳ ଝଡିବା ରୁ ରକ୍ଷା ପାଇବା ପାଇଁ ୪ମି.ଲି. ପ୍ଲାନୋଫିକୁ କୁ ୪.୫ଲିଟର ପାଣିରେ ମିଶାଇ ସିଞ୍ଚନ କରନ୍ତୁ ।
- ଅଧିକ ତାପମାତ୍ରା ଜନିତ ଚାପ ପରିସ୍ଥିତିରେ ଫୁଲ/ଫଳ ଅବସ୍ଥାରେ ୦.୩% ବୋରିକ୍ ଏସିଡ୍ + ୦.୫% ଜିଙ୍କ୍ ସଲଫେଟ୍ + ୦.୫% ଲୌହ ସଲଫେଟ୍ + ୧% ଘୂରିଆ କୁ କିମ୍ବା ୧୦୦ ପିପିଏମ୍ ସାଇକୋସିଲ୍ ଏସିଡ୍ କୁ ପତ୍ର ସିଞ୍ଚନ କରନ୍ତୁ ।
- ପନିପରିବାରରେ ଅଧିକ ସୂର୍ଯ୍ୟଲୋକ କୁ ପ୍ରତିରୋଧ ପାଇଁ ୫୦% (ଜମିରୁ ୧.୫ ରୁ ୨ମିଟର ଉଚ୍ଚତା) ବିଶିଷ୍ଟ ଛାୟା ଗୁହ ବ୍ୟବହାର କରନ୍ତୁ ।
- ଆମ୍ଭରେ ଅଧିକ ତାପମାତ୍ରା ଜନିତ ପତ୍ରଝଡା କୁ କମାଇବା ପାଇଁ ୦.୨% ପୋଟାସିଅମ୍ ସଲଫେଟ୍ କୁ ପତ୍ର ସିଞ୍ଚନ କରନ୍ତୁ ।
- ଫଳ ବଗିଚା ମାନଙ୍କରେ (୨ବର୍ଷ ରୁ ଅଧିକ) ପ୍ରତିଦିନ ଗଛ ପ୍ରତି ୧୫୦ ରୁ ୨୦୦ ଲିଟର ପାଣି କୁ ଜଳସେଚନ ବ୍ୟବସ୍ଥା କରିବା ସହ ଜୈବିକ ଆହ୍ଲାବିକରଣ ଓ ବୁଦା ଜଳସେଚନ ପ୍ରତି ଗୁରୁତ୍ୱ ଦିଅନ୍ତୁ ।

ପଶୁପାଳନ-

ଗୁହାଳ ଓ ଫାର୍ମ ଭିତରେ ଆବଶ୍ୟକ ଖାଦ୍ୟ ଓ ପାନୀୟ ଜଳର ବ୍ୟବସ୍ଥା କରନ୍ତୁ । ଆଗକୁ ୩-୪ ଦିନ ତାପମାତ୍ରା ଓ ଆଦ୍ରତାରେ ଅଧିକା ପରିସ୍ଥିତି ପରିଲକ୍ଷିତ ସମ୍ଭାବନା ଅଛି ଯାହା ଗୁହପାଳିତ ପଶୁଙ୍କ ଗରିମ ଜନିତ ଚାପ ବୃଦ୍ଧି ପାଇଁ ସହାୟକ ହେବ, ତେଣୁ ପଶୁମାନଙ୍କୁ ଆବଶ୍ୟକୀୟ ମିଶ୍ରିତ ଖଣିଜ ଲବଣ, ଲୁଣ, ତୃଣ ଜାତୀୟ ଫସଲ ଖାଇବାକୁ ଦେବା ସହ ଉପଯୁକ୍ତ ବାସସ୍ଥାନର ବ୍ୟବସ୍ଥା କରନ୍ତୁ ।



**ଗ୍ରାମୀଣ କୃଷି ମୌସମ ସେବା
ଭାରତ ପାଣିପାଗ ବିଭାଗ
ଜିଲ୍ଲା କୃଷି ପାଣିପାଗ ବିଭାଗ
କୃଷି ବିଜ୍ଞାନ କେନ୍ଦ୍ର କଟକ**



ପତ୍ରିକା ସଂଖ୍ୟା-୩୫୨
ତାରିଖ-୨୩.୦୪.୨୦୨୪

ଭାକ୍ୟୁଅନୁପ-ଜାତୀୟ ଧାନ ଗବେଷଣା କେନ୍ଦ୍ର, କଟକ

ତିରିରିଆ କୃଷି ପାଣିପାଗ ଉପଦେଶ ସେବା

ବୁଦ୍ଧ ପୂର୍ବସପ୍ତାହ ବର୍ଷା ଓ ଜିଲ୍ଲା ବିଗତ ସପ୍ତାହ ପାଣିପାଗ ସୂଚନା

ପୂର୍ବ ସପ୍ତାହରେ ବୁଦ୍ଧରେ ହାରାହାରି ୦୦ ମିମି ବର୍ଷା ଓ ଜିଲ୍ଲାରେ ହାରାହାରି ୦୦ ମିମି ବର୍ଷା ହୋଇଥିଲା । ଦିନର ହାରାହାରି ସର୍ବୋଚ୍ଚ ଓ ସର୍ବନିମ୍ନ ତାପମାତ୍ରା ଯଥାକ୍ରମେ ୪୧.୩ ଡିଗ୍ରୀ ସି. (ସ୍ୱଭାବିକ ଠାରୁ ୩.୯ ଡିଗ୍ରୀ ଅଧିକ) ଓ ୨୭.୦୧ ଡିଗ୍ରୀ ସି. (ସ୍ୱଭାବିକ ଠାରୁ ୨.୮୩ ଡିଗ୍ରୀ ଅଧିକ) ଥିଲା । ଦିନର ହାରାହାରି ସର୍ବୋଚ୍ଚ ଓ ସର୍ବନିମ୍ନ ଆଦ୍ରତା ଯଥାକ୍ରମେ ୪୯-୬୫% ଥିଲା ।

ପାଣିପାଗ ପୂର୍ବାନୁମାନ- ଆଜିର ସକାଳ ୮.୩୦ ରୁ ତା. ୨୮.୦୪.୨୦୨୪ ରିଖ ସକାଳ ୮.୩୦ ପର୍ଯ୍ୟନ୍ତ

ସାଧାରଣ ଉପଦେଶ- ବୁଦ୍ଧରେ ଆଗକୁ ୫ଦିନ ଆଜି ସାମାନ୍ୟ ବର୍ଷା ଏବଂ କାରି ଠାରୁ ଶନିବାର ମଧ୍ୟରେ ପାଗ ଶୁଷ୍କ ରହିବାର ପୂର୍ବାନୁମାନ କରାଯାଇ ଅଛି । ଦିନର ହାରାହାରି ସର୍ବୋଚ୍ଚ ଓ ସର୍ବନିମ୍ନ ତାପମାତ୍ରା ଯଥାକ୍ରମେ ୩୯-୪୨ ଡିଗ୍ରୀ ସି. ଓ ୨୭-୨୯ ଡିଗ୍ରୀ ସି. ହେବାର ଅନୁମାନ କରାଯାଇଛି । ଦିନର ହାରାହାରି ସର୍ବୋଚ୍ଚ ଓ ସର୍ବନିମ୍ନ ଆଦ୍ରତା ଯଥାକ୍ରମେ ୩୪-୬୬% ଓ ୧୦-୧୬% ହେବାର ଅନୁମାନ କରାଯାଇଛି । ଆଗାମୀ ୫ ଦିନ ଆକାଶ ମୁଖ୍ୟତଃ ନିର୍ମଳ ରୁ ଆଞ୍ଚିକ ମେଣୁଆ ରହିବାର ସମ୍ଭାବନା ଅଛି ।

ବୁଦ୍ଧ	ତିରିରିଆ(ଆଜିର ସକାଳ ୮.୩୦ ରୁ ତା.୨୮.୦୪.୨୦୨୪ ରିଖ ସକାଳ ୮.୩୦ ପର୍ଯ୍ୟନ୍ତ)				
	୨୩.୦୪.୨୦୨୪	୨୪.୦୪.୨୦୨୪	୨୫.୦୪.୨୦୨୪	୨୬.୦୪.୨୦୨୪	୨୭.୦୪.୨୦୨୪
ତାରିଖ					
ବର୍ଷା (ମିମି)	୨	୦	୦	୦	୦
ସର୍ବାଧିକ ତାପମାତ୍ରା (ଡିଗ୍ରୀ ସି.)	୩୯	୩୯	୪୦	୪୨	୪୧
ସର୍ବନିମ୍ନ ତାପମାତ୍ରା (ଡିଗ୍ରୀ ସି.)	୨୭	୨୮	୨୭	୨୭	୨୯
ମେଘାଚନ୍ଦ୍ର	୩	୩	୧	୧	୨
ସର୍ବାଧିକ ଆଦ୍ରତା (%)	୪୭	୩୪	୬୬	୫୮	୪୦
ସର୍ବନିମ୍ନ ଆଦ୍ରତା (%)	୧୪	୧୬	୧୦	୧୦	୧୨
ବାୟୁର ଗତି (କି.ମି./ଘ.)	୧୧	୧୦	୧୩	୧୩	୧୩
ବାୟୁର ଦିଗ (ଡିଗ୍ରୀ)	୧୬୫	୨୫୯	୨୦୦	୨୧୦	୩୦୦

ଫସଲ ଅନୁଯାୟୀ କୃଷି ପାଣିପାଗ ଉପଦେଶ

ସାଧାରଣ ଉପଦେଶ-

ଆଗାମୀ ଶୁଷ୍କ ପାଗରେ ଖରାଟିଆ ହଳ ସମାପ୍ତ କରନ୍ତୁ ଓ ଆଗାମୀ ଖରିଫ ପାଇଁ ବିହନ ସଂଗ୍ରହ ପ୍ରକ୍ରିୟା ଆରମ୍ଭ କରନ୍ତୁ । ଯେହେତୁ ଦିନ ତାପମାତ୍ରା ଆଗକୁ ୫ ଦିନ ମଧ୍ୟରେ ବୃଦ୍ଧି (୪୦ ଡିଗ୍ରୀ ତଥା ଏହାଠୁ ଅଧିକ) ସମ୍ଭାବନା ଅଛି, ତେଣୁ ମାଟିର ବତରକୁ ଫରଷଣ କରିବା ପାଇଁ ନଡା/ପ୍ରାକୃତିକ ଆହ୍ଲାବିକରଣ କରନ୍ତୁ ଓ ଜମିର ହୁଡା କୁ ମଜବୁତ ରଖନ୍ତୁ ।

କଟକ ଜିଲ୍ଲାରେ ସମ୍ଭାବ୍ୟ ଗ୍ରୀଷ୍ମ ଲହରୀ /ତାପମାତ୍ରା ବୃଦ୍ଧି ଜନିତ ପରିସ୍ଥିତି ପାଇଁ ବିଶେଷ କୃଷି ପାଣିପାଗ ଉପଦେଶ

- ବର୍ତ୍ତମାନ ଅଧିକାଂଶ ଅଞ୍ଚଳରେ ମକା ଏହାର ପ୍ରଜନନ ଅବସ୍ଥା (ଫୁଲ ରୁ ମଞ୍ଜି ଧରିବା ଅବସ୍ଥା) ରେ ଅଛି ଯାହା ଏକ ମାଟି ବତର ଜନିତ ସମ୍ଭବନଶୀଳ ଅବସ୍ଥା, ଏହି ଅବସ୍ଥା ରେ ମାଟିରେ ବତର ଅଭାବ ହେଲେ ମଞ୍ଜି ଫଖ୍ୟା କମିଯିବା ସହ ଅମଳରେ କୁପ୍ରଭାବ ପଡିଥାଏ ତେଣୁ ଚାଷୀଭାଇମାନେ ବର୍ଷା ପୂର୍ବାନୁମାନ ଓ ମାଟିର ବତରକୁ ଦେଖି ଜଳସେଚନ ଜାରି ରଖିବାକୁ ଅନୁରୋଧ ।
- ଜମିରେ ଯିବା ଫସଲ ଓ ପନିପରିବାରେ ସାମାନ୍ୟ ଓ ବାରମ୍ବାର ଜଳସେଚନ କରନ୍ତୁ ଓ ବୁଦା/ସିଞ୍ଚନ ଜଳସେଚନ କୁ ପ୍ରାଧାନ୍ୟ ଦିଅନ୍ତୁ ।
- ଫସଲର ବିଭିନ୍ନ ଫଟ ବୃଦ୍ଧି ଅବସ୍ଥାରେ (ଫୁଲ ଓ ଫଳ ଧରିବା ଅବସ୍ଥାରେ) ଜଳସେଚନ ବାରମ୍ବାରତାକୁ ବୃଦ୍ଧି କରନ୍ତୁ ।
- ଫସଲ ଓ ମାଟିକୁ ନଡା, ପଲିଥିନ୍ ଓ ଫସଲ ଅବଶେଷାଂସ ଦ୍ୱାରା ଆହ୍ଲାବିକରଣ କରନ୍ତୁ ଯାହାଦ୍ୱାରା ମାଟିର ବତର ଫରଷିତ ରହିବ ଓ ଉଷ୍ଣତା ପ୍ରକ୍ରିୟା କୁ ହ୍ରାସ କରାଇବ ।
- ଫସଲ ଓ ପନିପରିବାରେ ଫୁଲ ଓ ଫଳ ଧରିବା ଅବସ୍ଥାରେ ୨% ଡି-ଏସି (୨୦ଗ୍ରାମ/ଲିଟର ପାଣି) + ୧% ଏମଡିସି (୧୦ଗ୍ରାମ/ଲିଟର ପାଣି) କୁ ପତ୍ର ସିଞ୍ଚନ କରନ୍ତୁ ।
- ଫସଲ ଓ ପନିପରିବାରେ ପତ୍ର ରେ ବାଷ୍ପାକରଣ ପ୍ରକ୍ରିୟା କୁ କମାଇବା ପାଇଁ ୨-୪% କେଓଲିନ୍ କିମ୍ବା ୫୦୦ ପିପିଏମ୍ ସାଇକୋସିଲ୍ (୧ମି.ଲି./ଲିଟର ପାଣିରେ) କିମ୍ବା ପୋଟାସିଅମ୍ ନାଇଟ୍ରେଟ୍ ୧-୧.୫% ୧୫ଦିନ ବ୍ୟବଧାନରେ ୨ଥର ପତ୍ର ସିଞ୍ଚନ କରନ୍ତୁ ।
- ଫସଲ ଓ ପନିପରିବାରେ ଫୁଲ/ଫଳ ଝଡିବା ରୁ ରକ୍ଷା ପାଇବା ପାଇଁ ୪ମି.ଲି. ପ୍ଲାନୋଫିକୁ କୁ ୪.୫ଲିଟର ପାଣିରେ ମିଶାଇ ସିଞ୍ଚନ କରନ୍ତୁ ।
- ଅଧିକ ତାପମାତ୍ରା ଜନିତ ଚାପ ପରିସ୍ଥିତିରେ ଫୁଲ/ଫଳ ଅବସ୍ଥାରେ ୦.୩% ବୋରିକ୍ ଏସିଡ୍ + ୦.୫% ଜିଙ୍କ୍ ସଲଫେଟ୍ + ୦.୫% ଲୌହ ସଲଫେଟ୍ + ୧% ଘୂରିଆ କୁ କିମ୍ବା ୧୦୦ ପିପିଏମ୍ ସାଇକୋସିଲ୍ ଏସିଡ୍ କୁ ପତ୍ର ସିଞ୍ଚନ କରନ୍ତୁ ।
- ପନିପରିବାରେ ଅଧିକ ସୂର୍ଯ୍ୟଲୋକ କୁ ପ୍ରତିରୋଧ ପାଇଁ ୫୦% (ଜମିରୁ ୧.୫ ରୁ ୨ମିଟର ଉଚ୍ଚତା) ବିଶିଷ୍ଟ ଛାୟା ଗୁହ ବ୍ୟବହାର କରନ୍ତୁ ।
- ଆମ୍ଭରେ ଅଧିକ ତାପମାତ୍ରା ଜନିତ ପତ୍ରଝଡା କୁ କମାଇବା ପାଇଁ ୦.୨% ପୋଟାସିଅମ୍ ସଲଫେଟ୍ କୁ ପତ୍ର ସିଞ୍ଚନ କରନ୍ତୁ ।
- ଫଳ ବଗିଚା ମାନଙ୍କରେ (୬ବର୍ଷ ରୁ ଅଧିକ) ପ୍ରତିଦିନ ଗଛ ପ୍ରତି ୧୫୦ ରୁ ୨୦୦ ଲିଟର ପାଣି କୁ ଜଳସେଚନ ବ୍ୟବସ୍ଥା କରିବା ସହ ଜୈବିକ ଆହ୍ଲାବିକରଣ ଓ ବୁଦା ଜଳସେଚନ ପ୍ରତି ଗୁରୁତ୍ୱ ଦିଅନ୍ତୁ ।

ପଶୁପାଳନ-

ଗୃହାଳ ଓ ଫାର୍ମ ଭିତରେ ଆବଶ୍ୟକ ଖାଦ୍ୟ ଓ ପାନୀୟ ଜଳର ବ୍ୟବସ୍ଥା କରନ୍ତୁ । ଆଗକୁ ୩-୪ ଦିନ ତାପମାତ୍ରା ଓ ଆଦ୍ରତାରେ ଅଧିକା ପରିସ୍ଥିତି ପରିଲକ୍ଷିତ ସମ୍ଭାବନା ଅଛି ଯାହା ଗୃହପାଳିତ ପଶୁଙ୍କ ଗରିମ ଜନିତ ଚାପ ବୃଦ୍ଧି ପାଇଁ ସହାୟକ ହେବ, ତେଣୁ ପଶୁମାନଙ୍କୁ ଆବଶ୍ୟକୀୟ ମିଶ୍ରିତ ଖଣିଜ ଲବଣ, ଲୁଣ, ଭୂଣ ଜାତୀୟ ଫସଲ ଖାଇବାକୁ ଦେବା ସହ ଉପଯୁକ୍ତ ବାସସ୍ଥାନର ବ୍ୟବସ୍ଥା କରନ୍ତୁ ।



ଗ୍ରାମୀଣ କୃଷି ମୌସମ ସେବା
ଭାରତ ପାଣିପାଗ ବିଭାଗ
ଜିଲ୍ଲା କୃଷି ପାଣିପାଗ ବିଭାଗ
କୃଷି ବିଜ୍ଞାନ କେନ୍ଦ୍ର କଟକ



ଭାକ୍ସନୁପ-ଜାତୀୟ ଧାନ ଗବେଷଣା କେନ୍ଦ୍ର, କଟକ

ପତ୍ରିକା ସଂଖ୍ୟା-୩୫୨
ତାରିଖ-୨୩.୦୪.୨୦୨୪

<p>ମେଘଦୂତ ଆପ୍</p>	<p>ଦାମିନୀ ଆପ୍</p>	<p>ଫେସବୁକ (Damu Cuttack)</p>	<p>ବୁକ ଅନୁଯାୟୀ ଓଡ଼ିଆ ଆପ୍ ଗୁପ୍</p>

➤ କୃଷକ ଭାଇମାନେ ନିଜ ଜିଲ୍ଲାର ପାଣିପାଗ ପୂର୍ବାନୁମାନ ଓ ଚକ୍ରଦ୍ୱୟା କୃଷି ପାଣିପାଗ ଉପଦେଶ ପାଇଁ “ମେଘଦୂତ ଆପ୍” କୁ ଅନୁସରଣ କରନ୍ତୁ ଓ ନିମ୍ନରେ ଥିବା ଲିଙ୍କ କୁ ଯାଇ ମେଘଦୂତ ଆପ୍ କୁ ନିଜ ମୋବାଇଲରେ ଡାଉନଲୋଡ କରନ୍ତୁ ।

<https://play.google.com/store/apps/details?id=com.aas.meghdoot>

➤ କୃଷକ ଭାଇମାନେ ନିଜ ଅଞ୍ଚଳର ବିଜୁଳି ପୂର୍ବାନୁମାନ ପାଇଁ “ଦାମିନୀ ଆପ୍” କୁ ଅନୁସରଣ କରନ୍ତୁ ଓ ନିମ୍ନରେ ଥିବା ଲିଙ୍କ କୁ ଯାଇ ଦାମିନୀ ଆପ୍ କୁ ନିଜ ମୋବାଇଲରେ ଡାଉନଲୋଡ କରନ୍ତୁ ।

<https://play.google.com/store/apps/details?id=com.lightening.live.damini>

➤ ନିଜ ବୁକର ଆଗୁଆ ପାଣିପାଗର ପୂର୍ବାନୁମାନ ଓ ପୂର୍ବାନୁମାନ ଅନୁଯାୟୀ କୃଷି ଉପଦେଶ ପାଇବା ସକାଶେ ନିଜ ବୁକର ଓଡ଼ିଆ ଗୁପ୍ରେ ଯୋଗଦାନ କରନ୍ତୁ । କୃଷି ପାଣିପାଗ ଉପଦେଶ ବିବରଣୀ ସପ୍ତାହର ପ୍ରତି ମଙ୍ଗଳ ଓ ଶୁକ୍ରବାର ଦିନ ଅପଡେଟ୍ ରଖାଯାଏ ।



ଅଧିକା ସୂଚନା ପାଇଁ କୃଷି ବିଜ୍ଞାନ କେନ୍ଦ୍ର କଟକ ସହ ଯୋଗାଯୋଗ କରନ୍ତୁ(ମୋ-୯୮୭୧୪୪୫୦୮୦/୭୦୦୮୪୫୩୪୨୭)
କଟକ ଜିଲ୍ଲାର କୃଷି ପାଣିପାଗ ଉପଦେଶ ପାଇଁ ମେଘଦୂତ ଆପ୍ ଓ ନିଜ ଅଞ୍ଚଳରେ ବିଜୁଳି ପ୍ରାକ୍ ସୂଚନା ସକାଶେ ଦାମିନୀ ଆପ୍ କୁ ଅନୁସରଣ କରନ୍ତୁ

