

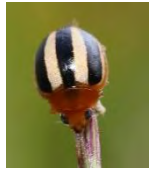
ଧାନର କ୍ଷତିକାରକ କୀଟ ସହିତ ଜଡ଼ିତ ଉପକାରୀ ଶିକାରକାରୀ ଜୀବ

ପ୍ରଣାତି ଗୋଲିଉ, ପି.ସି. ରଥ ଏବଂ ସୌମ୍ୟା ଶେଫାଳିକା ଦାଶ

ଅବିଭକ୍ତ କୃଷି-ଇକୋସିଷ୍ଟମରେ ସାଧାରଣ ସଙ୍କୁଳନ ଛିତିରେ କ୍ଷତିକାରକ କୀଟ ଗୁଡ଼ିକର ଜନସଂଖ୍ୟା ବଢ଼ାଇ ରଖିବା ପାଇଁ ଶିକାରକାରୀ କୀଟ ମାନେ ଦାୟୀ ଅଟନ୍ତି । ଉପକାରୀ କୀଟ ଏବଂ ବୁଢ଼ିଆଣୀ ସମୃଦ୍ଧ ସମ୍ପ୍ରଦାୟ ଅଛି ଯାହା ଧାନର କ୍ଷତିକାରକ କୀଟ ଉପରେ ଆକ୍ରମଣ କରେ । ଏହି ଉପକାରୀ ପ୍ରଜାତିର ଉପସ୍ଥିତି ସତ୍ତ୍ୱେ ମଧ୍ୟ କ୍ଷତିକାରକ କୀଟ ଗୁଡ଼ିକ ଆକ୍ରମଣାତ୍ମକ ଭାବରେ ଫସଲକୁ ସର୍ବାଧିକ କ୍ଷତି ପହଞ୍ଚାନ୍ତି । ଅବଶ୍ୟ, ଶିକାରକାରୀ କୀଟ ଏବଂ କ୍ଷତିକାରକ କୀଟ ମଧ୍ୟରେ ସଙ୍କୁଳନ କ୍ରମାଗତ ଭାବରେ କେତେକ ମନବଜାତିଙ୍କ ହସ୍ତକ୍ଷେପ (ବିଷାକ୍ତ କୀଟନାଶକ ପ୍ରୟୋଗ ଏବଂ ପ୍ରାକୃତିକ ଶତ୍ରୁମାନଙ୍କ ପାଇଁ କ୍ଷତିକାରକ ଚାଷ ପ୍ରଣାଳୀ) ଦ୍ୱାରା ବିଚଳିତ ହେଉଛି । ଯଦି ଚାଷୀ ମାନେ ଗୁରୁତ୍ୱପୂର୍ଣ୍ଣ ଶିକାରକାରୀମାନଙ୍କର ଜୀବ ବିଜ୍ଞାନ ଏବଂ ଚିତ୍କୃତିକରଣ ବିଷୟରେ ଶିକ୍ଷିତ ହୁଅନ୍ତି, ତେବେ ଉପକାରୀ କୀଟ ମାନଙ୍କ ବୃଦ୍ଧି ପାଇଁ ସେମାନଙ୍କୁ ଅଧିକ ଦକ୍ଷତାର ସହିତ ସଂରକ୍ଷଣ କରାଯାଇପାରିବ ।

ଡିନି ଗାରିଆ ପୋକ; ବୃନ୍ଦୋଏଡସ୍ ସ୍ପୁରାଲିସ୍ (ଫାବ୍ରିକିଆସ୍), କୋଲେଓପ୍ଟେରା: କୋକସିନେଲିଡା

ଚିତ୍କୃତିକରଣ: ମୁଣ୍ଡ ଏବଂ ପ୍ରୋଥୋଟର୍ମ୍ କମଳା ହଳଦିଆ; ଡେଣା ଚକଚକିଆ ଧଳା ରଙ୍ଗରୁ ହଳଦିଆ ରଙ୍ଗ; ସ୍ପୁଟେଲମ୍ କଳା; ଡିନୋଟି କଳା ଗାର ପ୍ରତ୍ୟେକ ଡେଣା ର ଶିଖର ଆଡ଼କୁ ବିସ୍ତାରିତ ।



ଖାଇବା ଅଭ୍ୟାସ: ଉଭୟ ଗ୍ରାସ୍ ଏବଂ ବୟସ୍କମାନେ ଯଉ ପୋକ ଖାଆନ୍ତି । ବୟସ୍କ ମାଛ ପୋକ ଏହାର ସମଗ୍ର ଜୀବନ କାଳରେ ୧୮୦-୨୨୦ ପର୍ଯ୍ୟନ୍ତ ଅଣ୍ଡା ଦେଇପାରନ୍ତି । ବୟସ୍କ ପୋକ 40 ଦିନ ପର୍ଯ୍ୟନ୍ତ ବଞ୍ଚିପାରେ । ବୟସ୍କମାନେ ପ୍ରତିଦିନ 11 ଟି ଯଉ ପୋକ କିମ୍ବା ୨-୩ ନିମ୍ମ ଦହିଆ ପୋକ ଖାଆନ୍ତି ।

ସାତ-ଦାଗୀ ଲେଡିବର୍ଡ; କୋକସିନେଲା ସେପ୍ଟିମ୍ପ୍ଲୁଙ୍କଟାଟା ଲିନେଉସ୍; କୋଲେଓପ୍ଟେରା: କୋକସିନେଲିଡା

ଚିତ୍କୃତିକରଣ: ବୟସ୍କମାନେ ଅପେକ୍ଷାକୃତ ବଡ଼; ମୁଣ୍ଡର ଉଭୟ ପାର୍ଶ୍ୱରେ ଧଳା ଏବଂ ଫିକା ଦାଗ । ସମ୍ମୁଖରେ ଧଳା ଅଂଶ ସହିତ ଥୋରାକ୍ତ କଳା; ଏହାର କମଳା କିମ୍ବା ନାଲି ଡେଣାରେ ସାତୋଟି ବଡ଼ କଳା ଦାଗ । ଲାର୍ଭା ଘଡ଼ିଆଳ ଆକୃତିର ଏବଂ ଲମ୍ବ ୭-୮ ମିମି ।



ଖାଇବା ଅଭ୍ୟାସ: ଉଭୟ ଗ୍ରାସ୍ ଏବଂ ବୟସ୍କମାନେ ଯଉ ପୋକ ଏବଂ ଅନ୍ୟାନ୍ୟ କୋମଳ ଶରୀରର କୀଟପତଙ୍ଗର ବହୁତ ଭଲ ଶିକାରକାରୀ । ମାଛ ପୋକମାନେ ଗୋଟେ ଗଦାରେ 800 ପର୍ଯ୍ୟନ୍ତ ଅଣ୍ଡା ରଖନ୍ତି । ବୟସ୍କମାନଙ୍କ ଆୟୁ 90 ରୁ ୧୩୦ ଦିନ ମଧ୍ୟରେ ହୋଇଥାଏ । ଏକ ଗ୍ରାସ୍ ସମୂହଦ୍ୱାରା ଲାର୍ଭାଲ୍ ଅବସ୍ଥାରେ ୪୦୦-୫୦୦ ଯଉ ପୋକ ଖାଇପାରେ, ଯେତେବେଳେ କି ବୟସ୍କ ପୋକ ପ୍ରତିଦିନ ୧୦୦-୧୫୦ ଯଉ ପୋକ ଖାଆନ୍ତି ।

ଲେଡି ବିଟଲେସ୍; ହରମୋନିଆ ଅକ୍ଟୋମାକ୍ସିଲାଟା (ଫାବ୍ରିକିଆସ୍), କୋଲେଓପ୍ଟେରା: କୋକସିନେଲିଡା

ଚିତ୍କୃତିକରଣ: ସେମାନେ କଳା ଦାଗଯୁକ୍ତ ଲେଡି ବିଟଲ ।



ଖାଇବା ଅଭ୍ୟାସ: ଏହି ପୋକମାନେ ଧାର ଗତିଶୀଳ ଶିକାର କରନ୍ତି । ଜୀବନ ଚକ୍ର ଟି ଅଣ୍ଡାରୁ ବୟସ୍କ ପର୍ଯ୍ୟନ୍ତ ୧-୨ ସପ୍ତାହ ନେଇଥାଏ ଏବଂ ୧୫୦- ୨୦୦ ବଂଶ ଉତ୍ପାଦନ କରେ । ବୟସ୍କମାନଙ୍କ ଅପେକ୍ଷା ଲାର୍ଭାଲ୍ ଜନସଂଖ୍ୟା ଗୁଡ଼ିକ ଅଧିକ ପୋକ ଖାଇ ପାରନ୍ତି ଏବଂ ପ୍ରତିଦିନ ୫-୧୦ ଶିକାର (ଅଣ୍ଡା, ଲାର୍ଭା, ବୟସ୍କ ଏବଂ ଗୁଣ୍ଡି ପୋକ ର ନିମ୍ମ) ଖାଏ ।

ଲେଡି ବିଟଲ୍; ମାଇକ୍ରୋଷ୍ଟିକ୍ କ୍ରୋସିୟା (ମୁଲସାଣ୍ଡ), କୋଲେଓପ୍ଟେରା: କୋକସିନେଲିଡା

ଚିହ୍ନଟିକରଣ: ଅଣ୍ଡା ଆକୃତିର ଏବଂ ଉଜ୍ଜ୍ୱଳ ରଙ୍ଗର | ବୟସ୍କମାନେ ହଳଦିଆ ରଙ୍ଗର |
ଖାଇବା ଅଭ୍ୟାସ: ସେମାନେ ଖରାଦିନର ଉପର ଅର୍ଦ୍ଧ ଭାଗରେ (ଦିନ ସମୟରେ) ସକ୍ରିୟ
ଥାଆନ୍ତି | ଉତ୍ତମ ବୟସ୍କ ଏବଂ ଗ୍ରୀଷ୍ମ ଋତୁ ପୋକର ନିମ୍ନ ଏବଂ ଲେପିଡୋପ୍ଟେରା ଲାର୍ଭା ଏବଂ ଅଣ୍ଡା ଖାଆନ୍ତି |



ଭୁଟକ ପୋକ; ଓପିଓନିଆ ନାଗ୍ରାଫାସିଆଟା, କୋଲେଓପ୍ଟେରା: କାରାବିଡା

ଚିହ୍ନଟିକରଣ: ଲାର୍ଭା ଚକଚକିଆ କଳା ଏବଂ ବୟସ୍କମାନେ ନାଲି-ବାଦାମୀ ରଙ୍ଗର |
ଖାଇବା ଅଭ୍ୟାସ: ଉତ୍ତମ ବୟସ୍କ ଏବଂ ଲାର୍ଭା ପତ୍ର ମୋଡା ପୋକର ଲାର୍ଭା ଖାଆନ୍ତି | ସେମାନେ
ପତ୍ର ମୋଡା ପୋକର ଦ୍ୱାରା ନିର୍ମିତ ମୋଡା ପତ୍ର ଭିତରେ ସହଜରେ ଉପସ୍ଥିତ ରୁହନ୍ତି | ପ୍ରତ୍ୟେକ ପୋକ ଶକ୍ତ ମୁଣ୍ଡ ଚିକ୍କ
ଛାଡି ପ୍ରତିଦିନ ୩-୫ ଟି ଲାର୍ଭା ଖାଇ ପାରନ୍ତି | ବୟସ୍କ ପୋକ ମଧ୍ୟ ଗୁଣ୍ଡି ପୋକ ଖାଏ |



ଉଭିଦ ବଗ୍; ସିରଟୋରାହନସ ଲିଭିଡିପେନିସ ରଉଟର, ହେମିପ୍ଟେରା: ମିରିଡା

ଚିହ୍ନଟିକରଣ: ବୟସ୍କମାନେ ସବୁଜ ଏବଂ କଳା ରଙ୍ଗର |
ଖାଇବା ଅଭ୍ୟାସ: ସେମାନେ ଗୁଣ୍ଡି ପୋକ ଏବଂ ଏହାର ଅଣ୍ଡା ଖାଆନ୍ତି | ମିରିଡ଼ ବଗ୍ ଉଭିଦ
କୋଷରେ ଅଣ୍ଡା ଦେଇଥାଏ ଏବଂ ଜାନୁଆରୀ ୨-୩ ସପ୍ତାହ ମଧ୍ୟରେ ସମାପ୍ତ ହୁଏ ଏବଂ ୧୦-୨୦ ନୂତନ ଯୁବକ ସୃଷ୍ଟି
କରେ | ପ୍ରତ୍ୟେକ ବଗ୍ ପ୍ରତିଦିନ ୭-୧୦ ଅଣ୍ଡା କିମ୍ବା ୧-୫ ଗୁଣ୍ଡି ପୋକ ଖାଏ |



ପାଣି ବଗ୍; ମେସୋଭେଲିଆ ଭିଟିଗେରା (ହୋର୍ଡାଥ), ହେମିପ୍ଟେରା: ମେସୋଭେଲିଡା

ଚିହ୍ନଟିକରଣ: ବୟସ୍କମାନେ ଫିକା ସବୁଜ ରଙ୍ଗ | ସେମାନଙ୍କର ଡେଣାହାନ ଏବଂ ଡେଣା ବିଶିଷ୍ଟ
ବୟସ୍କମାନେ ଅଛନ୍ତି |
ଖାଇବା ଅଭ୍ୟାସ: କାଣ୍ଡ ବିଛା ପୋକର ଲାର୍ଭା ଏବଂ ଗୁଣ୍ଡି ପୋକ ଯେଉଁ ଗୁଡିକ ଜଳ ପୃଷ୍ଠ
ଉପରେ ପଡିଥାଏ ସେମାନଙ୍କୁ ଖାଇ ଥାନ୍ତି |



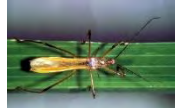
ପାଣି ବଗ୍; ମାଇକ୍ରୋଭେଲିଆ ଡଉଗ୍ଲାସି ଆଗ୍ରୋଲିନାଟା ବେରଗ୍ରୋଥ, ହେମିପ୍ଟେରା: ଭେଲିଏଡା

ଚିହ୍ନଟିକରଣ: ଆକାରରେ ଛୋଟ | ବୟସ୍କମାନେ ଡେଣା କିମ୍ବା ଡେଣାହାନ | ଡେଣାହାନ ପୋକ
ଗୁଡିକର ଆଗ ଡେଣା ଏବଂ ବେକରେ କଳା ଏବଂ ଧଳା ଚିହ୍ନ ନଥାଏ |
ଖାଇବା ଅଭ୍ୟାସ: ସେମାନଙ୍କର ଆୟୁ 1-2 ମାସ ଅଟେ | ମାଇ ପୋକମାନେ ଧାନ ଗଛର
କାଣ୍ଡରେ ୨୦-୩୦ ଅଣ୍ଡା ଦିଅନ୍ତି | ବୟସ୍କମାନେ ଗୁଣ୍ଡି ପୋକ ନିମ୍ନ ଖାଇଥାନ୍ତି | ନିମ୍ନ ଗୁଣ୍ଡି ପୋକ ନିମ୍ନ ଏବଂ ଅନ୍ୟାନ୍ୟ
କୋମଳ ଶରୀରର ପୋକ ଖାଇ ଥାନ୍ତି |



ଉଭିଦ ବଗ୍; ପଲିଟୋକ୍ସସ୍ ଫସକୋଭିଟାଟସ୍ (ଝାଲ), ହେମିପ୍ଟେରା: ରେଡୁଭିଏଡା

ଚିହ୍ନଟିକରଣ: ବୟସ୍କମାନେ ବାଦାମୀ ରଙ୍ଗର ଏବଂ ଏମାନଙ୍କ ପିଠିରେ ତିନୋଟି କଣ୍ଟା ଥାଏ |
ଖାଇବା ଅଭ୍ୟାସ: ହତ୍ୟାକାରୀ ବଗ୍ ଏକାକୀ ଶିକାରକାରୀ, ମୁଖ୍ୟତ ପୋକ ଏବଂ ପ୍ରଜାପତିର
ଲାର୍ଭା ଉପରେ | ସେମାନେ ନିଜଠାରୁ ମଧ୍ୟ ବଡ଼ ଶିକାରକୁ ଆକ୍ରମଣ କରିପାରନ୍ତି। ସେମାନେ
ପାଟିର ଏକ ଛୁଣ୍ଟି ସହିତ ଶିକାରର ଶରୀରକୁ ଏକ ପକ୍ଷାଘାତ ବିଷାକ୍ତ ଛାଡି ଦିଅନ୍ତି |



ଝିଂଟିକା; କୋନୋସେଫାଲସ୍ ଲଜିପେନିସ୍ (ଡି ହାନ୍), ଅର୍ଥୋପଡ଼େରା: ଚେଟିଗୋନିଏଡ଼ା

ଚିନ୍ତୁଟିକରଣ: ସେଗୁଡ଼ିକ ବଡ଼ କୀଟପତଙ୍ଗ, ଯାହାର ଚେହେରାରେ ଦୁଇଗୁଣ ଲମ୍ବା ଲମ୍ବା ଆଖେନା ଥାଏ | ବୟସ୍କମାନେ ଖଣ୍ଡା ପରି ଓଢାଲପୋଜିଟର ସହିତ ସବୁଜ ଏବଂ ହଳଦିଆ |
ଖାଇବା ଅଭ୍ୟାସ: ବୟସ୍କମାନେ ୩-୪ ମାସ ବଞ୍ଚିପାରିବେ | ସେମାନେ କାଣ୍ଡ ବିନ୍ଧା ପୋକର ଅଣ୍ଡା ଖାଆନ୍ତି | ଏହା ଗୁଣ୍ଡି ପୋକର ନିମ୍ନ ମଧ୍ୟ ଭକ୍ଷଣ କରେ | ପ୍ରତ୍ୟେକ ଝିଂଟିକା ଦିନକୁ ୩-୪ ହଳଦିଆ କାଣ୍ଡ ବିନ୍ଧା ପୋକର ଅଣ୍ଡା ଗଦା ଖାଏ |



କ୍ରିକେଟ୍, ମେଟିଓସେ ଭିଗାଟିକୋଲିସ୍ (ଝାଲ), ଅର୍ଥୋପଡ଼େରା: ଗ୍ରୀଲିଡ଼ା

ଚିନ୍ତୁଟିକରଣ: ବୟସ୍କମାନେ କଳା ଏବଂ ନିମ୍ନଗୁଡ଼ିକ ବାଦାମୀ ରଙ୍ଗର | ଏମାନଙ୍କ ଖଣ୍ଡା ପରି ଓଢାଲପୋଜିଟର ଧାନ ଏବଂ ଘାସର ପତ୍ର ଭିତରେ ଅଣ୍ଡା ଭର୍ତ୍ତି କରିବା ପାଇଁ ଉଦ୍ଦିଷ୍ଟ |
ଖାଇବା ଅଭ୍ୟାସ: ଜୀବନଚକ୍ର ୬୦-୮୦ ଦିନ ପର୍ଯ୍ୟନ୍ତ ରହିଥାଏ ଏବଂ ପ୍ରତ୍ୟେକ ମାଲ ପୋକ ୪୦-୮୦ ଯୁବକ ଉତ୍ପାଦନ କରନ୍ତି | ସେମାନେ ଅଣ୍ଡା, ଗୁଣ୍ଡି ପୋକ ଏବଂ ଛୋଟ ଲାର୍ଭା ମଧ୍ୟ ଖାଇଥାନ୍ତି | ସେମାନେ ସେନା କୀଟ, ଗାର ଯୁକ୍ତ ଏବଂ କଳା ମୁକ୍ତ ଯୁକ୍ତ କାଣ୍ଡ ବିନ୍ଧା ପୋକ, ହଳ୍ ନ୍ୟାଗର୍, ପତ୍ର ମୋଡ଼ ପୋକ ଖାଇଥାନ୍ତି |



ଇରଝିଗ୍; ଏଉବୋରେଲିଆ ଷ୍ଟାଲି, ଡ୍ରମ୍ପାସ୍ପେରା: କାର୍ସିନୋଫୋରିଡ଼ା

ଚିନ୍ତୁଟିକରଣ: ଧଳା ଗାର ସହିତ ଇରଝିଗ୍ ଚକଚକିଆ କଳା | ଆଖେନାର ଉପର ଅଂଶରେ ଏକ ଧଳା ଦାଗ ଥାଏ | ଇରଝିଗ୍ ପ୍ରତିରକ୍ଷା ପାଇଁ ବ୍ୟବହୃତ ଫୋର୍ସିସ୍ ପରି ଏକ ଯୁଗଳ ସାରସାଲ ଧାରଣ କରନ୍ତି |
ଖାଇବା ଅଭ୍ୟାସ: ବୟସ୍କମାନେ ୩-୫ ମାସ ବଞ୍ଚନ୍ତି | ଗୋଟିଏ ମାଲ ପୋକ 200- 350 ଅଣ୍ଡା ଦେଇଥାଏ | କାଣ୍ଡ ବିନ୍ଧା ପୋକର ଲାର୍ଭା ଖାଇବାକୁ ଇରଝିଗ୍ ଏହାର ସୁତୁଙ୍ଗରେ ପ୍ରବେଶ କରନ୍ତି | ବେଳେବେଳେ ସେମାନେ ପତ୍ର ମୋଡ଼ା ପୋକର ଲାର୍ଭା ଖାଇବାକୁ ପତ୍ରର ଉପର ଅଂଶକୁ ଯାଆନ୍ତି | ସେମାନେ ପ୍ରତିଦିନ ୨୦-୩୦ ଶିକାର ଖାଇପାରନ୍ତି |



କଙ୍କି; ଅଗ୍ରିଓନେନିଶ ପାଇଗମାଲଆ (ରାମ୍ବୁର), ଓଡ଼ୋନାଟା: କୋଏନାଗ୍ରିଓନିଡ଼ା

ଚିନ୍ତୁଟିକରଣ: ବୟସ୍କମାନେ ହଳଦିଆ ସବୁଜ ଏବଂ କଳା ସହିତ ପତଳା ପେଟ ଯୁକ୍ତ | ମାଲିକ ଡୁଲନାରେ ପୁରୁଷମାନେ ଅତ୍ୟଧିକ ରଙ୍ଗୀନ ଏବଂ ପେଟର ଶେଷ ଅଂଶ କମଳା ରଙ୍ଗର |
ଖାଇବା ଅଭ୍ୟାସ: ଜଳୀୟ ନିମ୍ନ ଗୁଣ୍ଡି ପୋକର ନିମ୍ନ ଭକ୍ଷଣ କରେ | ବୟସ୍କମାନେ ସାଧାରଣତଃ ଉଡୁଥିବା କୀଟପତଙ୍ଗ ଏବଂ ଗୁଣ୍ଡି ପୋକର ସନ୍ଧାନରେ ଧାନ ଗଛ ମୂଳରେ ଉଡ଼ନ୍ତି |



ପିମ୍ପୁଡ଼ି; ସୋଲେନୋପିସ୍ ନିଥୁନ (ଫ୍ୟାନ୍ସିକିଆସ୍), ହାଇମେନୋସ୍ପେରା: ଫର୍ମିସିଡ଼ା

ଚିନ୍ତୁଟିକରଣ: ଏଗୁଡ଼ିକ ଲାଲ ରଙ୍ଗର ବାଦାମୀ ପିମ୍ପୁଡ଼ି | ସେମାନେ ଶୁଖିଲା ଏବଂ ଆର୍ଦ୍ରଭୂମି ଧାନ ଜମିର ବନ୍ଧ ଉପରେ ବସା ତିଆରି କରନ୍ତି |
ଖାଇବା ଅଭ୍ୟାସ: ପିମ୍ପୁଡ଼ି ଛୋଟ ପ୍ରାଣୀ ଏବଂ ବିଭିନ୍ନ ପ୍ରକାରର କୀଟପତଙ୍ଗ ଶିକାର କରନ୍ତି | ସୋଲେନୋପିସ୍ ପିମ୍ପୁଡ଼ି ଆକ୍ରମଣାତ୍ମକ କୀଟ, ଏହା କୌଣସି କୀଟ ଭକ୍ଷଣ କରେ | ସେମାନେ କଳା ବର୍ ର ଅଣ୍ଡା ଖାଇଥାନ୍ତି |



ଅର୍ବ ବୁଢ଼ିଆଣୀ; ଆଗ୍ରୀଓପ ସାରେନୁଲାଟା (ଡୁଲେଝାଲ), ଆରାନିଆ: ଆରାନେଇଡ଼େ

ଚିନ୍ତୁଟିକରଣ: ମାଲ ବୁଢ଼ିଆଣୀର ହଳଦିଆ ଏବଂ ଧୂସର ଧଳା ଚିହ୍ନ ଥିବାବେଳେ ପୁରୁଷ ଲାଲ ରଙ୍ଗର ବାଦାମୀ ରଙ୍ଗର ହୋଇଥାଏ |



ଖାଇବା ଅଭ୍ୟାସ: ସେମାନେ ୬୦୦-୮୦୦ ଅଣ୍ଡା ଦେଇ ୨-୩ ମାସ ବଞ୍ଚନ୍ତି । ଅର୍ବ ବୁଣାକାରମାନେ ଅତ୍ୟଧିକ ରଙ୍ଗୀନ । ସେମାନେ ଧାନ ବୁଦାରେ ସଙ୍କୁଚିତ ଗୋଲିଆ ଜାଲ କରି ନିଜ ଶିକାର, ଝିଂଟିକା ଏବଂ ପ୍ରଜାପତିକୁ ଧରିଥାନ୍ତି ।

ଛୋଟ ବୁଢ଼ିଆଣୀ; ଆଟିପେନା (= କଲିକ୍ରିଡ଼ିଆ) ଫର୍ମୋସାନା, ଆରାନିଆ: ଲିନିଫିଡ଼ା

ଚିନ୍ତୁଟିକରଣ: ବୁଢ଼ିଆଣୀଟି ଛୋଟ ଏବଂ ଏହାର ପିଠି ପଛରେ ଛଅଟି ଧୂସର ଚିହ୍ନ ଥାଏ ।
ଖାଇବା ଅଭ୍ୟାସ: ବୁଦା ମୂଳରେ ଏହି ବୁଢ଼ିଆଣୀ ଦେଖିବାକୁ ମିଳେ । ଗୋଟିଏ ମାଲ ବୁଢ଼ିଆଣୀ ରେଶମ ଆବୃତ ଶୁଖିଲା ପତ୍ର ଖଣ୍ଡରେ ଅଣ୍ଡା ଦିଅନ୍ତି । ଜଣେ ମାଲ ୮୦-୧୦୦ ବଂଶ ଉତ୍ପାଦନ କରନ୍ତି । ବୟସ୍କମାନେ ୧.୫-୨ ମାସ ବଞ୍ଚନ୍ତି ଏବଂ ଜାଲରେ ସେମାନଙ୍କର ଶିକାର ଧରନ୍ତି । ସେମାନେ ଗୁଣ୍ଡି ପୋକ ନିମ୍ନ ଖାଇଥାନ୍ତି । ପ୍ରତ୍ୟେକ ବୟସ୍କ ଦିନକୁ ୪୫ଟି ନିମ୍ନ ଖାଇ ଥାଏ ।



ଗଧୁଆ ବୁଢ଼ିଆଣୀ, ଲାଇକୋସା ପୁଇଡୋଆନୁଲାଟା (ବୋଇସେନବର୍ଗ ଏବଂ ସ୍ତ୍ରାଣ୍ଡ), ଆରାନିଆ: ଲାଇକୋସିଡ଼ା ।

ଚିନ୍ତୁଟିକରଣ: ବୟସ୍କମାନଙ୍କ ପେଟଟି ଧଳା ଚିହ୍ନ ଏବଂ ପଛ ଅଂଶଗୁଡ଼ିକ ଫୋର୍ଡ ଆକୃତିର ଚିହ୍ନ । ସେମାନେ ଅତ୍ୟଧିକ ସକ୍ରିୟ ।
ଖାଇବା ଅଭ୍ୟାସ: ମହିଳା ୩-୪ ମାସର ଜୀବନକାଳ ମଧ୍ୟରେ ୨୦୦-୪୦୦ ଅଣ୍ଡା ଦେଇଥାଏ । ପରିଶେଷରେ ୬୦-୮୦ ଛୋଟ ବୁଢ଼ିଆଣୀ ଅଣ୍ଡା ରୁ ବାହାରି ମାଲଙ୍କ ପିଠିରେ ଚଢ଼ିଥାନ୍ତି । ଛୋଟ ବୁଢ଼ିଆଣୀ ଗୁଡ଼ିକ ଗୁଣ୍ଡି ପୋକର ନିମ୍ନ ଏବଂ କାଣ୍ଡ ବିନ୍ଧା ପୋକ ଉପରେ ମଧ୍ୟ ଆକ୍ରମଣ କରେ । ଗଧୁଆ ବୁଢ଼ିଆଣୀ ପ୍ରତିଦିନ ୫-୧୫ ନିମ୍ନ ଖାଏ ।



ଲିନକ୍ସ ବୁଢ଼ିଆଣୀ; ଅକ୍ସିଓସ୍ତ୍ର ଜାଭାନସ୍ ଥୋରେଲ୍, ଆରାନିଆ: ଅକ୍ସିଓପିଡ଼ା ।

ଚିନ୍ତୁଟିକରଣ: ମାଲର ଦୁଇ ପେଟର ତାଲଗୋନାଲ୍ ଧଳା ଗାର ଥାଏ ଏବଂ ପୁରୁଷର ବର୍ଦ୍ଧିତ ପାପୁଲି ଥାଏ ।
ଖାଇବା ଅଭ୍ୟାସ: ଲିନକ୍ସ ବୁଢ଼ିଆଣୀ ଶିକାରୀ କିନ୍ତୁ କୌଣସି ଜାଲ ନିର୍ମାଣ କରେ ନାହିଁ । ମାଲ ବୁଢ଼ିଆଣୀ ପତ୍ରରେ ରଖାଯାଇଥିବା ଏହାର ଅଣ୍ଡା ଉତ୍ସାରକୁ ରକ୍ଷା କରେ । ପ୍ରତ୍ୟେକ ମାଲ ବୁଢ଼ିଆଣୀ ୨୦୦-୩୫୦ ବଂଶ ଉତ୍ପାଦନ କରନ୍ତି ଏବଂ ୩-୫ ମାସ ବଞ୍ଚନ୍ତି । ସେମାନେ ପ୍ରତିଦିନ ୨-୩ ମାସ ପୋକ ମାରନ୍ତି ।



ଡେଇଁବା ବୁଢ଼ିଆଣୀ, ଫିଡିପସ୍ ସ୍, ଆରାନିଆ: ସଲ୍ସିସିଡ଼ା ।

ଚିନ୍ତୁଟିକରଣ: ଏହା ଦୁଇଟି ଆଖିରେ ଡେଇଁପତ୍ରୁଥିବା ବାଦାମୀ ରଙ୍ଗର ବୁଢ଼ିଆଣୀ । ଶରୀର ପୃଷ୍ଠରେ କେଶ ଥାଏ ।
ଖାଇବା ଅଭ୍ୟାସ: ସେମାନେ ପତ୍ରକୁ ନୋଡି ଏଥୁ ମଧ୍ୟରେ ଅଣ୍ଡା ଦିଅନ୍ତି ଏବଂ ତାହାକୁ ରେଶମ ଦ୍ୱାରା ଆଚ୍ଛାଦିତ କରନ୍ତି । ବୟସ୍କମାନେ ୨-୪ ମାସ ବଞ୍ଚନ୍ତି ଏବଂ ୬୦-୯୦ ବଂଶ ଉତ୍ପାଦନ କରନ୍ତି । ସେମାନେ ଛୋଟ କୀଟ ଏବଂ ସବୁଜ ପତ୍ରର ଶିକାର କରନ୍ତି । ପ୍ରତ୍ୟେକ ବୟସ୍କ ପ୍ରତିଦିନ ୨-୮ଟି ପୋକ ଖାଏ ।



ମାଢ଼ି ଜନିତ ବୁଢ଼ିଆଣୀ; ଟେଗ୍ରାଗନାଥା ମ୍ୟାକ୍ସିଲୋସା ଥୋରେଲ୍, ଟେଗ୍ରାଗନାଥାଲଡେ ।

ଚିନ୍ତୁଟିକରଣ: ସେମାନଙ୍କର ଶରୀର ଏବଂ ଗୋଡ ଲମ୍ବା । ସାଧାରଣତ ଧାନ ପତ୍ର ସହିତ ଲମ୍ବା ଭାବେ ସୋଇ ରୁହନ୍ତି । ପୁରୁଷମାନେ ବର୍ଦ୍ଧିତ ମାଢ଼ି ଜନିତ ।
ଖାଇବା ଅଭ୍ୟାସ: ପ୍ରତ୍ୟେକ ମାଲ ୧୦୦-୨୦୦ ଅଣ୍ଡା ଦିଅନ୍ତି ଏବଂ ୧-୩ ମାସ ବଞ୍ଚନ୍ତି । ସେମାନେ ଏକ ଗୋଲ ଆକୃତିର ଜାଲରେ ଘୂର୍ଣ୍ଣନ କରନ୍ତି ଏବଂ ଉଡୁଥିବା ଗୁଣ୍ଡି ପୋକ, ମାଢ଼ି ପୋକ, ଶିକାରକୁ ଧରନ୍ତି



ଯାହା ଜାଲକୁ ଧକ୍କା ଦିଏ ଏବଂ ଶୀଘ୍ର ରେଶମ ଦ୍ଵାରା ଗୁଡ଼ାଇ ହେଇଯାଏ | ଅଣ୍ଡା ଗୁଡ଼ିକ ଧାନ ଗଛର ଉପର ଅର୍ଦ୍ଧ ଭାଗରେ ସୂତା ରେଶମ ଦ୍ଵାରା ଆଚ୍ଛାଦିତ ହୋଇଥାଏ | ପ୍ରତ୍ୟେକ ବୁଢ଼ିଆଣୀ ପ୍ରତିଦିନ ୨-୩ ଘୋଳ ଶିକାର କରନ୍ତି।

ଧାନର କୀଟନାଶକ ସହିତ ଜଡ଼ିତ ଶିକାରକାରୀମାନେ



NRRI ଟେକ୍ନୋଲୋଜି ବୁଲେଟିନ୍ – 200, August 2022

© ସମସ୍ତ ଅଧିକାର ସଂରକ୍ଷିତ, ICAR-NRRI |

ଫଟୋଗ୍ରାଫ୍ ଉତ୍ସ: www.google.com



An ISO 9001:2015 Certified Institute